

Afdeling	: Vergunningen, Toezicht en Handhaving	B&W-voorstel: BW-010802
Naam opsteller voorstel	: Creemers, Lilian (575 630)	Zaaknummer JOIN: Z/17/049457
Portefeuillehouder	: A.A.M.M. (Jos) Heijmans	Publicatie: openbaar

Onderwerp

Aanpassing kaart behorende bij "Beleidslijn glas of plastic".

Voorstel

Kaart behorende bij de "Beleidslijn glas of plastic" aanpassen conform bijgevoegde kaart. Per abuis zijn niet alle terreinen aangegeven (gearceerd) waar de beleidslijn van toepassing is tijdens kermis en carnaval. Het Bassin, de Langpoort en Maaspoort (bij rotonde) zijn per abuis niet opgenomen, terwijl deze ook behoren tot het uitgaansgebied in de binnenstad van Weert.

Inleiding

Op 20 juni 2017 (BW-010680) is de beleidslijn "Glas of Plastic" vastgesteld. Hierbij is een gebiedsaanwijzing gedaan met behulp van een kaart.

Beoogd effect/doel

Vaststellen van de juiste gebiedsaanwijzing.

Argumenten

1.1 *Duidelijkheid verschaffen over waar glas is toegestaan en waar niet.*

Kantttekeningen en risico's

-

Financiële, personele en juridische gevolgen

Weert, 27-07-2017 De directeur Soort besluit: Besluit college	S		B	W	W	W	W
				FvE	PS	GG	MvdH
	akkoord						
	bespreken						
Vergadering B&W van 15-08-2017							

In te vullen door het B&W secretariaat:

- Akkoord
 Akkoord met tekstuele aanpassing door portefeuillehouder
 Anders, nl.:

- Niet akkoord
 Gewijzigde versie

- A-stuk
 B-stuk
 C-stuk

Beslissing d.d.: 15-8-2017

Nummer: 9

De secretaris,



-

Uitvoering/evaluatie

-

Communicatie/participatie

Een exemplaar van de nieuwe beleidsregel ligt tijdens kantooruren tot 26 september 2017 ter inzage bij de publieksbalie in de hal van het stadhuis.
Koninklijke Horeca Nederland afdeling Weert informeren over dit besluit.

Overleg gevoerd met

Intern:

Afdeling VTH team bijzondere wetten.

Extern:

Horecaondernemers (besproken tijdens informatiebijeenkomst beleidslijn glas of plastic 10 juli 2017)

Bijlagen

Beleidslijn glas of plastic.

Beleidslijn "Glas of Plastic?"

Het college van burgemeester en wethouders en de burgemeester van de gemeente Weert, ieder voor zover het hun bevoegdheden betreft;

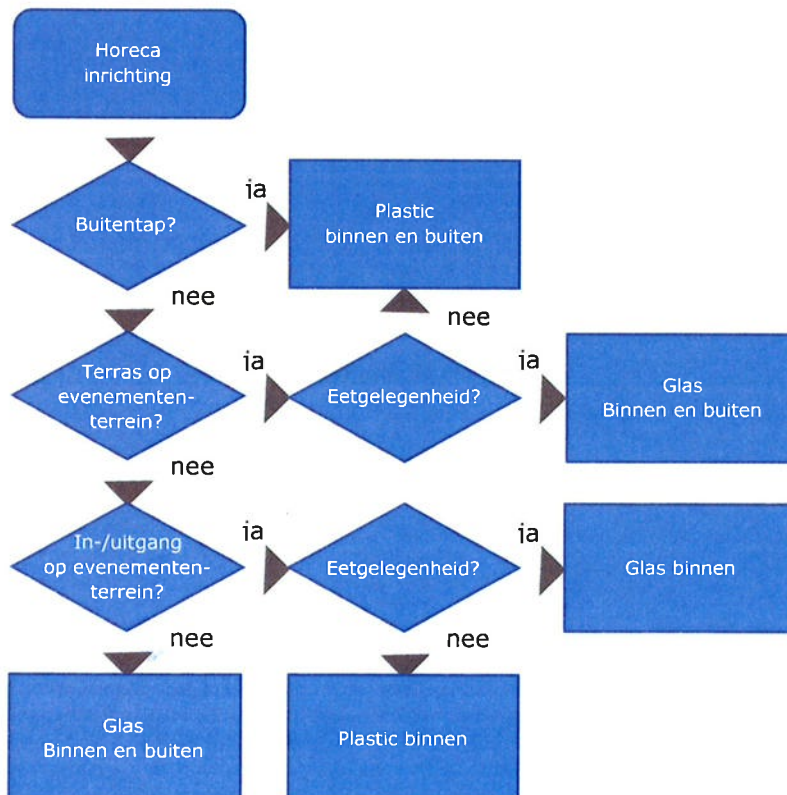
Overwegende dat:

- binnen de gemeente beleidsregels zijn vastgesteld ten aanzien van evenementen en het plaatsen van buitentaps;
- uit de evaluaties van evenementen, Carnaval en Kermis Weert, is gebleken dat deze afspraken niet of onvoldoende worden nageleefd en/of haalbaar zijn gebleken;
- hieromtrent ook afspraken zijn gemaakt met Koninklijke Horeca Nederland afdeling Weert en diverse ondernemers;
- Koninklijke Horeca Nederland heeft verzocht de beleidslijn tijdens Kermis en Carnaval voor de gehele gemeente te laten gelden;
- Koninklijke Horeca Nederland heeft verzocht de begin- en eindtijden met Kermis en Carnaval meer gelijk te stellen met de sluitingstijden van de horecagelegenheden en daarnaast onderscheid te maken tussen het tijdsvenster met Carnaval en met Kermis;
- het uitgaanspubliek in het centrum van Weert andersoortig is dan in de wijken en dorpen;
- de openbare orde en veiligheid tot op heden in de wijken en dorpen niet in het geding is geweest;
- door het gebruik van glas, in de openbare ruimte, de veiligheid van bezoekers alsmede de openbare orde in het gedrang kan komen;
- het daarom gewenst is nadere maatregelen te treffen die het gebruik van glaswerk en drinkgerei van glas in de openbare ruimte niet meer toestaan; op evenemententerreinen, tijdens de kermis en carnaval in het centrum van Weert. Bedoeld voor horecagelegenheden waarbij drankverstrekking de boventoon voert (e.e.a. conform stroomschema en kaartje gebiedsaanwijzing);
- onderhavige beleidslijn geldt als vervanging van de eerdere beleidslijn en ter aanvulling van eerder vastgestelde beleidslijnen van de gemeente;
- het evenemententerrein geldend tijdens kermis en carnaval aansluit aan de actualiteit van de binnenstand;

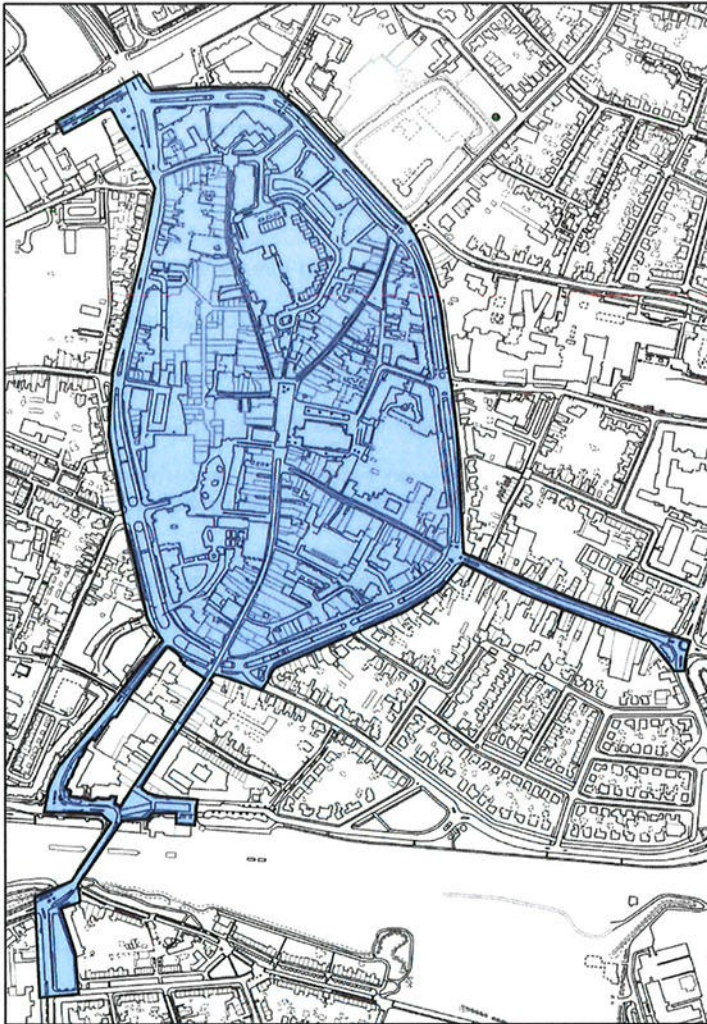
gelet op het bepaalde in artikel 4:81 Algemene wet bestuursrecht en de artikelen 2:25, 2:28a van de Algemene Plaatselijke Verordening van de gemeente Weert;

besluiten:

1. vast te stellen de volgende beleidslijn "Glas of Plastic";



2. evenemententerrein:
 - a. het gebied dat is aangeduid in de evenementenvergunning;
 - b. voor de Carnaval en Kermis geldt gemarkeerde gebied in onderstaand kaartje:



3. dit geldt tijdens de Carnaval en Kermis voor:
 - a. vrijdag van 18:00 uur tot en met woensdag 03:00 uur
4. deze beleidslijn treedt in werking op de dag na bekendmaking.

Weert, 15 augustus 2017

burgemeester en wethouders,

gemeentesecretaris,

G. Brinkman

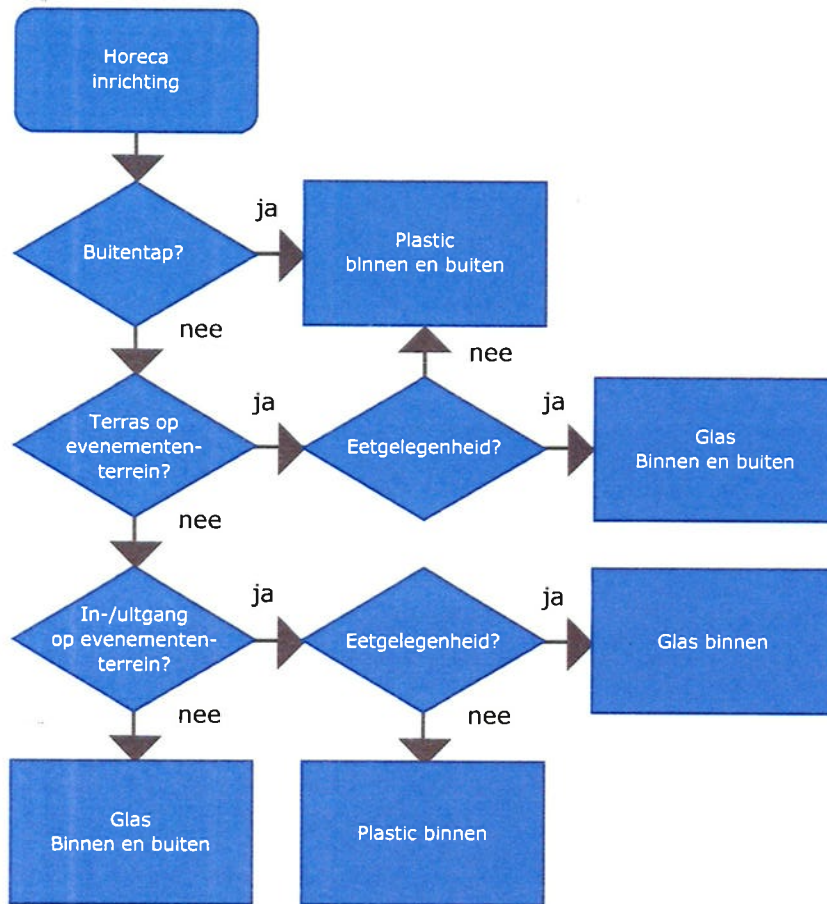
de burgemeester,

A.A.M.M. Heijmans

de burgemeester,

A.A.M.M. Heijmans

Glas of Plastic?



Definitie evenemententerrein

Evenemententerrein: Gebied aangeduid in de evenementenvergunning

Kermis: Zie kaartje (gearceerd gebied)

Carnaval: Zie kaartje (gearceerd gebied)

Carnaval / Kermis: vrijdag van 18:00 uur tot en met woensdag 03:00 uur.

