

# DUURZAME GEBIEDSONTWIKKELING NATUURBEGRAAFPLAATS WEERTERLAND

Opdrachtgever:  
Projectnr:

Naturbegraafplaats Weerterland  
WEE101

Datum:

25 november 2022



**kragten**



# DUURZAME GEBIEDSONTWIKKELING NATUURBEGRAAFPLAATS WEERTERLAND

Opdrachtgever: Natuurbegraafplaats Weerterland

Projectnr: WEE101

Datum: 25 november 2022





# INHOUDSOPGAVE

LOCATIE PLANGEBIED	6
VOGELVLUCHT PLANGEBIED DETAILOPNAME	7
BELEIDSKAARTEN	8
REREFENTIEVAKKEN INVENTARISATIE	14
DUURZAME TRANSFORMATIE	16
DUURZAAM BEHEER EN ONDERHOUD	19
VERSTERKEN RANDZONE	20
ONTWERP ONTMOETINGSGEBOUW	22

LOCATIE PLANGEBIED



Weert

Plangebied

# VOGELVLUCHT PLANGEBIED DETAILOPNAME (WESTHOEK)

## Bosgebied

*Quercus Robur* (zomereik)

33%

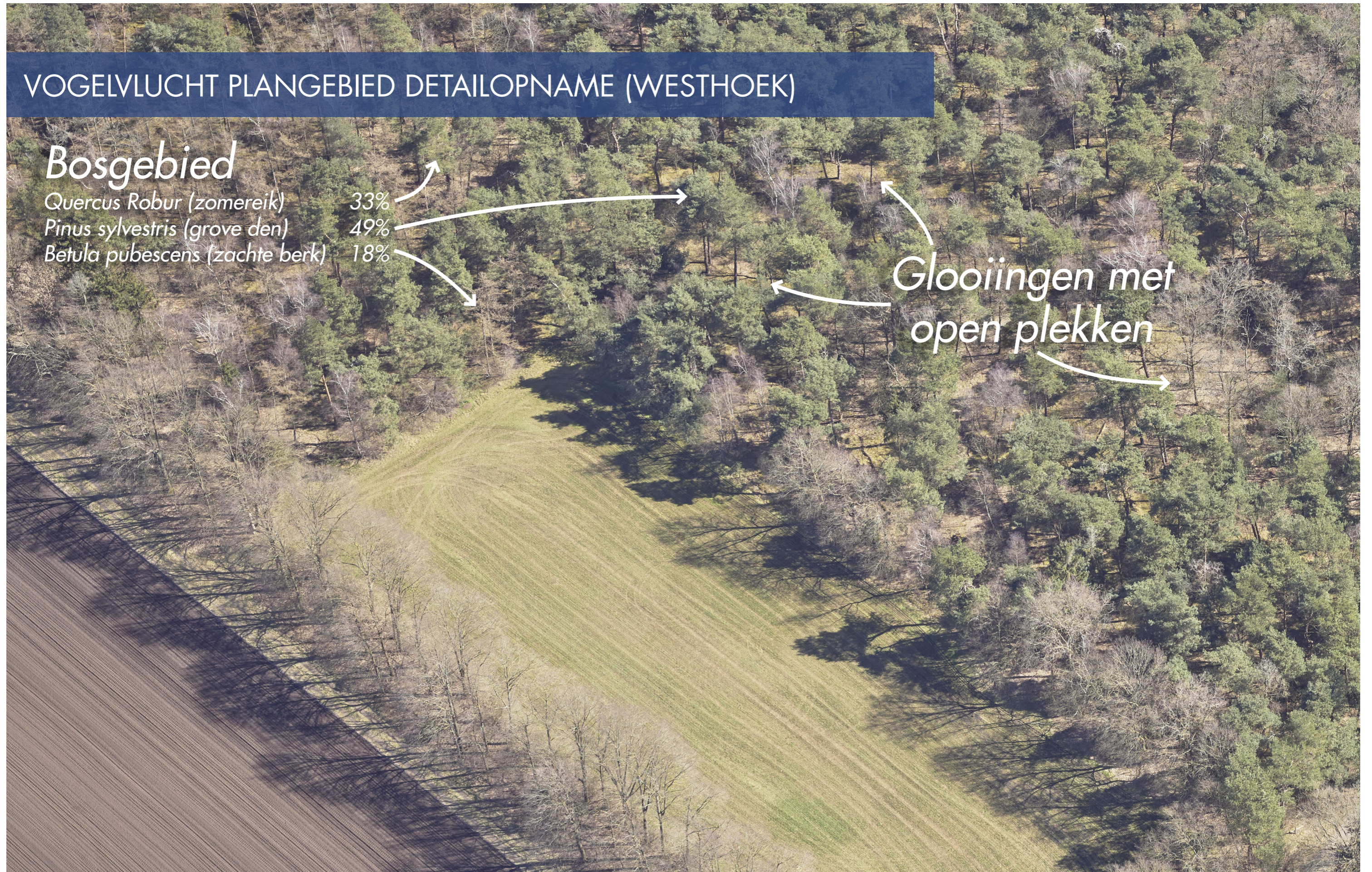
*Pinus sylvestris* (grove den)

49%

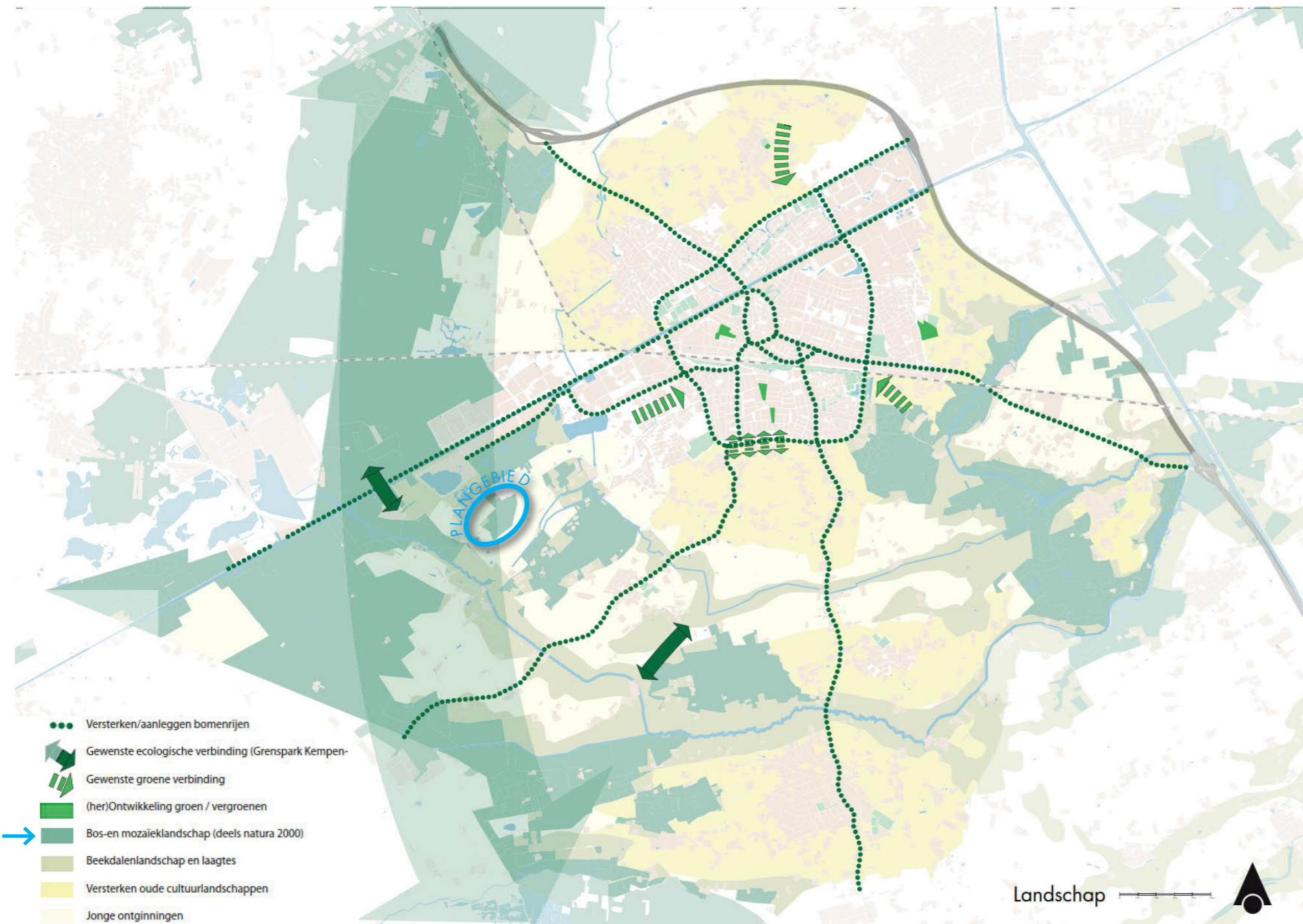
*Betula pubescens* (zachte berk)

18%

Glooiingen met  
open plekken



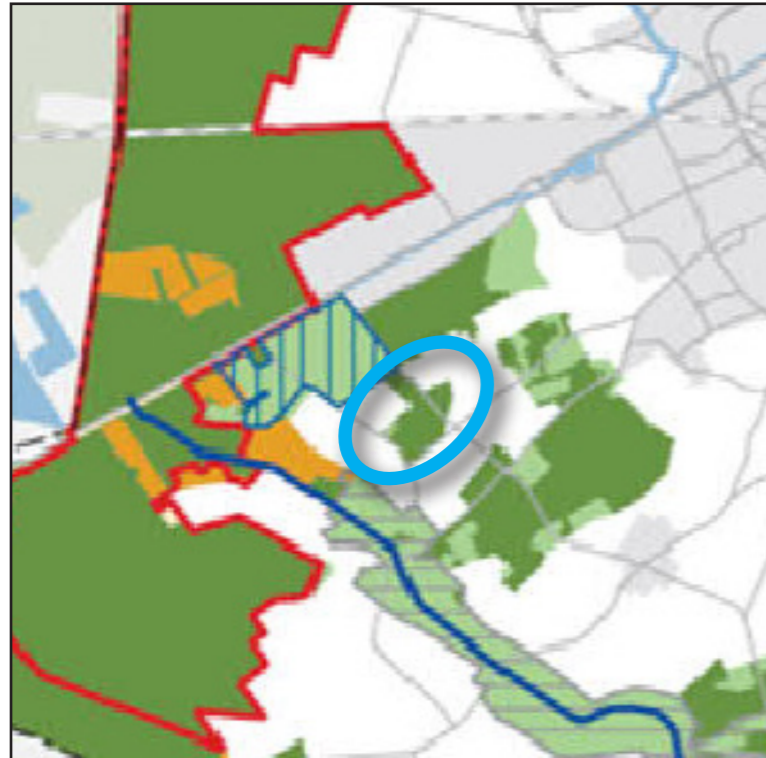
# STRUCTUURVISIE WEERT 2025



Themakaart Landschap  
(Bron: Structuurvisie Weert 2025)



# GEMEENTELIJKE KWALITEITSMENU WEERT



-  Bos- en natuurgebied
-  Nieuwe natuurgebied
-  Ecologisch water
-  Ontgrondingen
-  Provinciale Ontwikkelingszone Groen

-  P1 Ecologische hoofdstructuur
-  P2 Provinciale Ontwikkelingszone Groen
-  P3 Ruimte voor veerkrachtige watersystemen
-  P4 Vitaal landelijk gebied
-  P5a Ontwikkelingsruimte voor landbouw en toerisme
-  P5b Dynamisch landbouwgebied
-  P6a Plattelandskern Noord- en Midden-Limburg

Ecologische hoofdstructuur met daarin aangeduid het Natura200 gebied in de gemeente Weert  
(Bron: Gemeentelijk Kwaliteitsmenu Weert)

Perspectieven op grond van het POL 2006 van Provincie Limburg  
(Bron: Gemeentelijk Kwaliteitsmenu Weert)

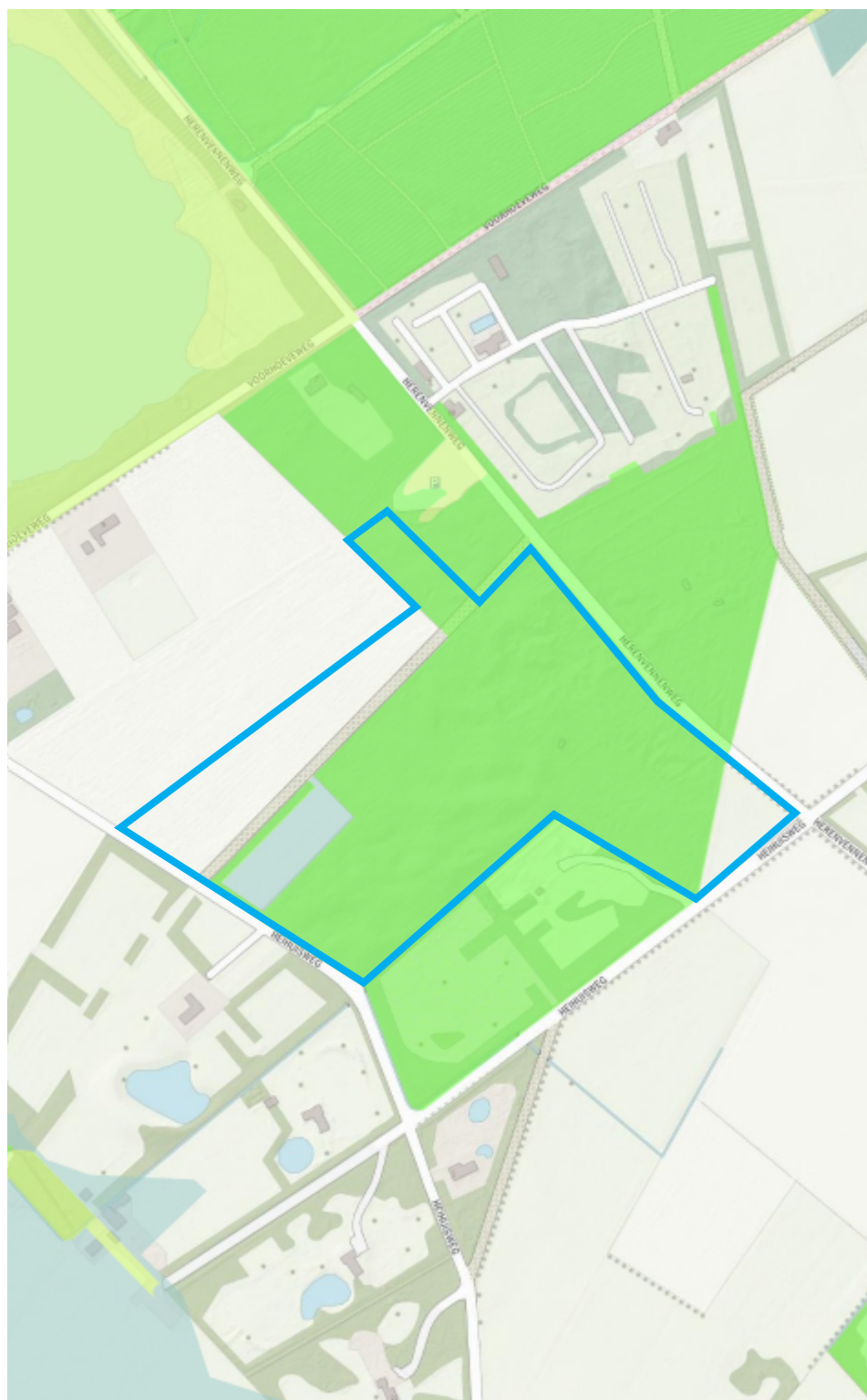
# BOMENBELEIDSPLAN WEERT



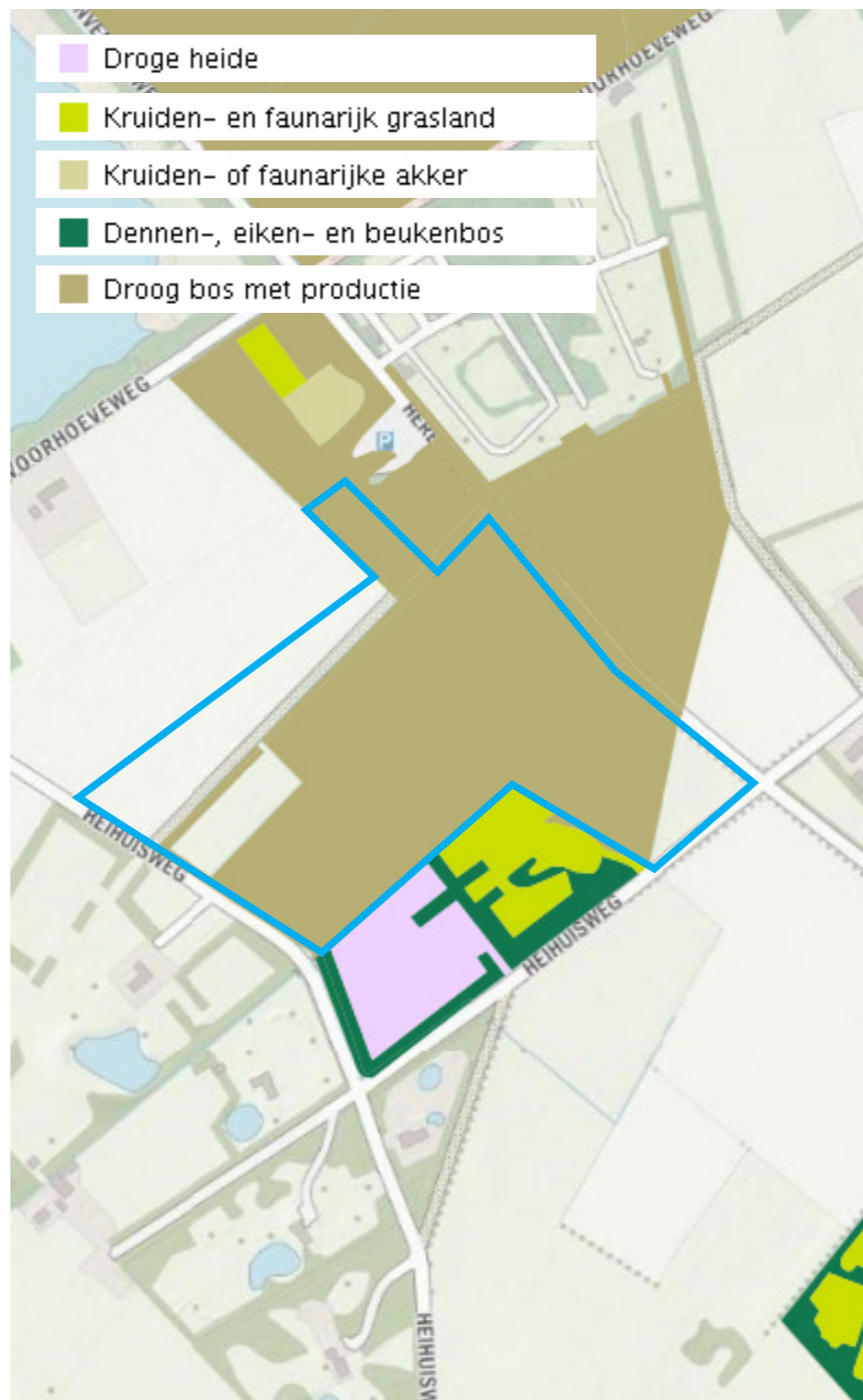
-  bestaand bos en landschappelijke beplanting

(Bron: Bomenbeleidsplan 2012 gemeente Weert)

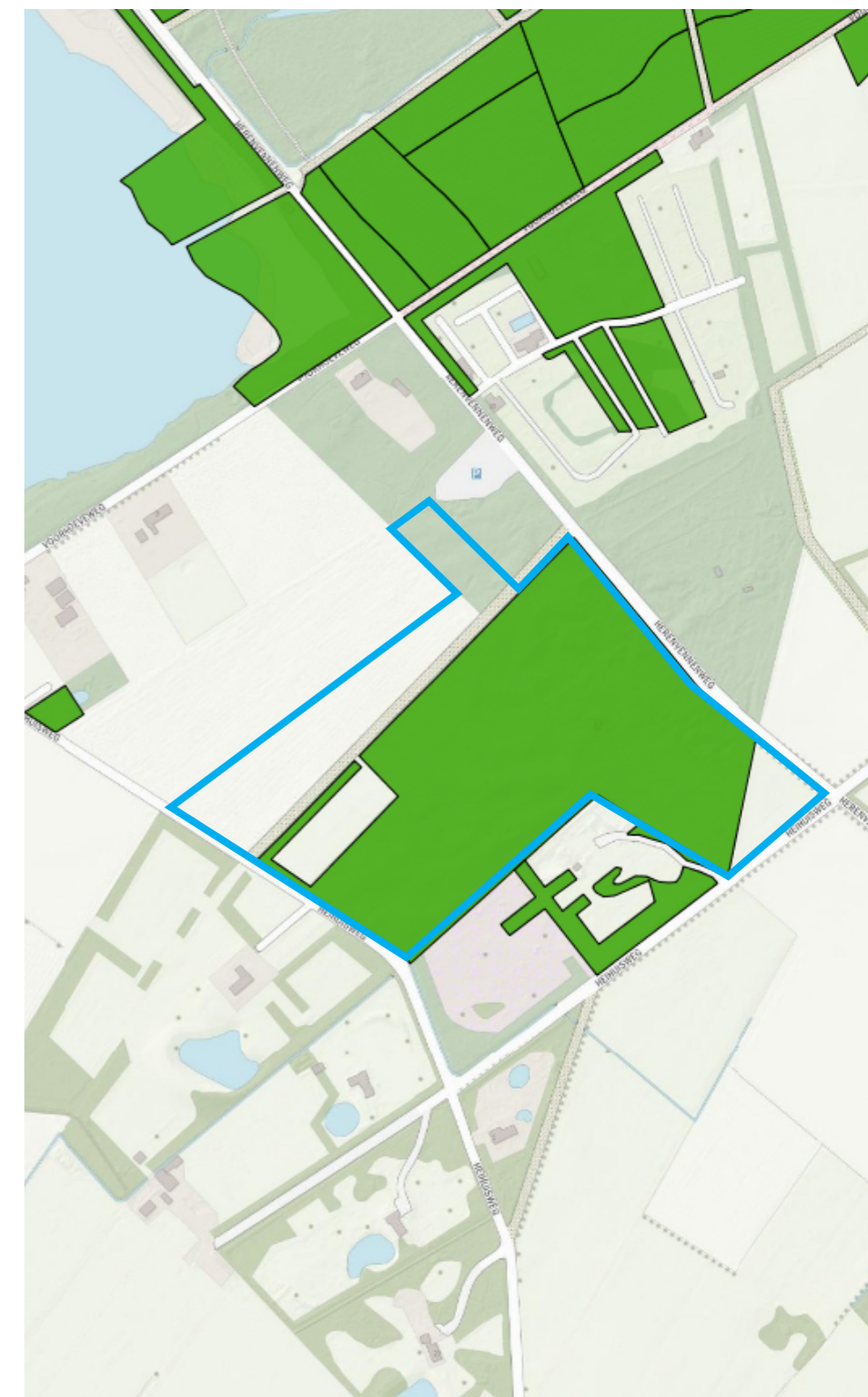
# KAARTEN PROVINCIE



Geconsolideerde versie Omgevingsvisie Limburg 2014, Themakaart Natuur  
(Bron: <https://www.polviewer.nl/NL.IMRO.9931.GCSVOL2014>)



Uitsnede Natuurbeheerplan Limburg, beheertypekaart  
(Bron: <https://portal.prvlimburg.nl/viewer/app/default>)


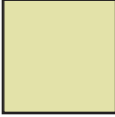

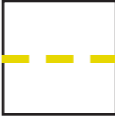
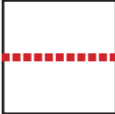


Uitsnede Natuurbeheerplan Limburg, naaldbos zonder bijzondere waarde  
(Bron: <https://portal.prvlimburg.nl/viewer/app/default>)

# NATUUR- EN LANDSCHAPSZONES IN PLANGEBIED

## LEGENDA



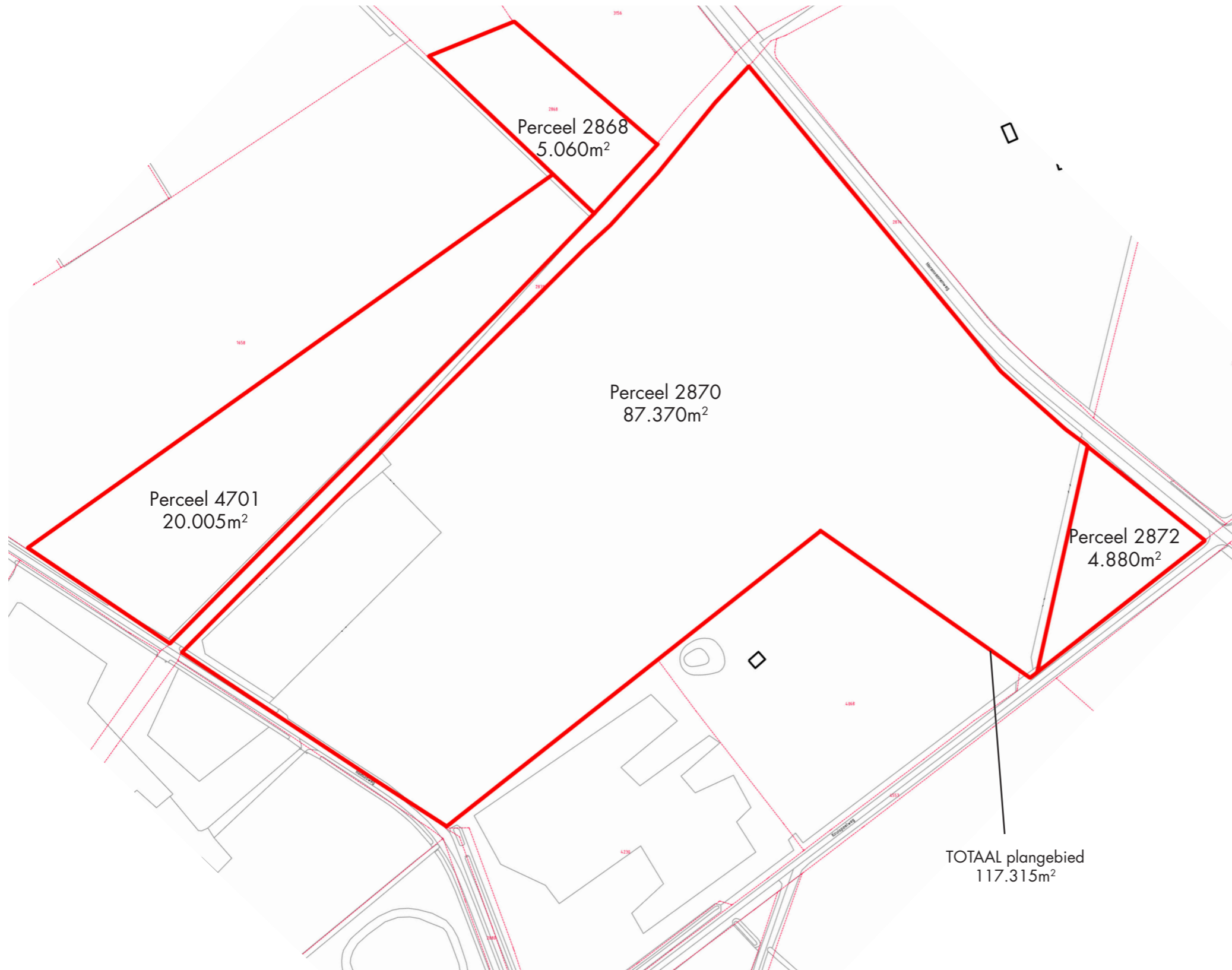
Zones en begrenzing	Totale oppervlakte
 GOUDGROENE NATUURZONE	85.482m <sup>2</sup>
 BRONSGROENE NATUURZONE	5.667m <sup>2</sup>
 WEILAND	26.166m <sup>2</sup>
 PLANGEBIED	117.315m <sup>2</sup>
 GEBIED WAARBINNEN BEGRAVEN WORDT	

Opdrachtgever: Natuurbegraafplaats Weeterland  
 Projectnr: WEE101-001

Datum: 8 september 2021



# PERCELEN IN PLANGEBIED



Opdrachtgever:  
Projectnr:

Naturbegrafplaats Weerterland  
WEE101-001

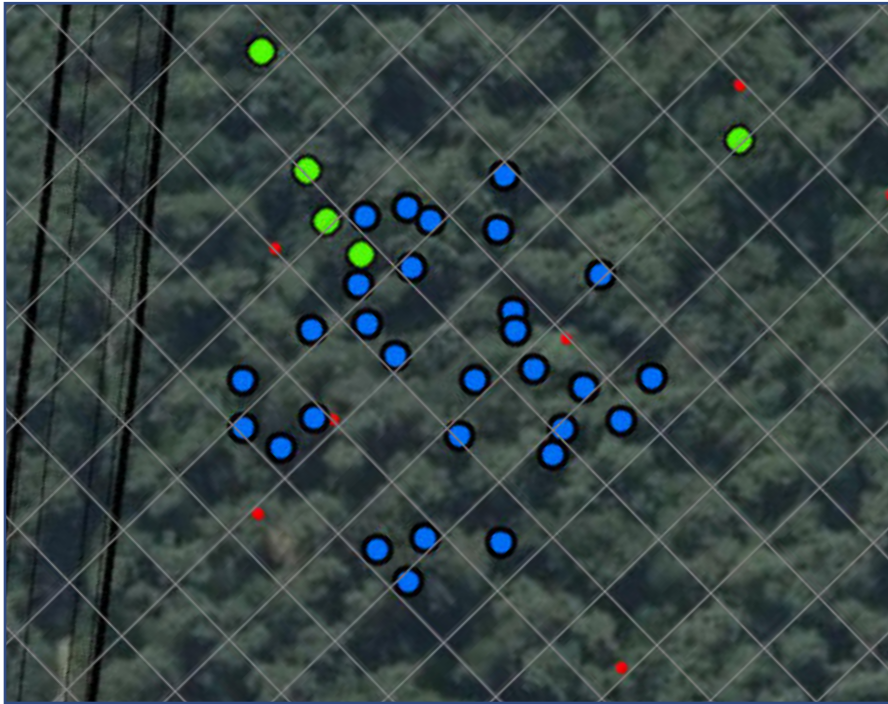
Datum:

8 september 2021

**kragten**



## BLOK A

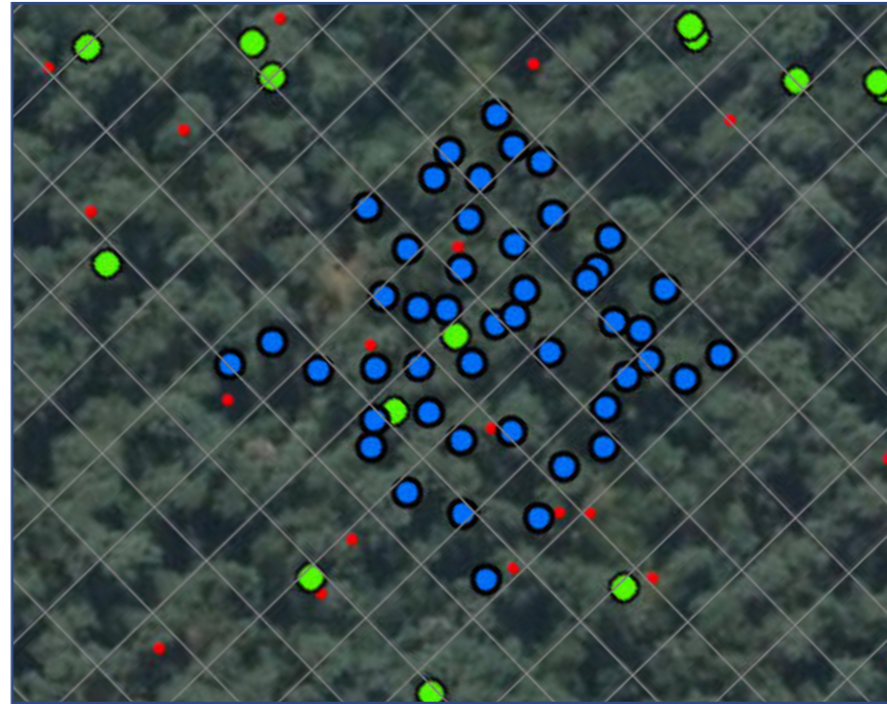


BESTAANDE SITUATIE

SOORT	ST	%
Quercus robur	10	35
Pinus sylvestris	16	55
Betula pubescens	3	10
totaal	29	

OVERIG		
Ilex aquifolium		
Rhamnus frangula		
Sorbus aucuparia		
Prunus serotina		

## BLOK B

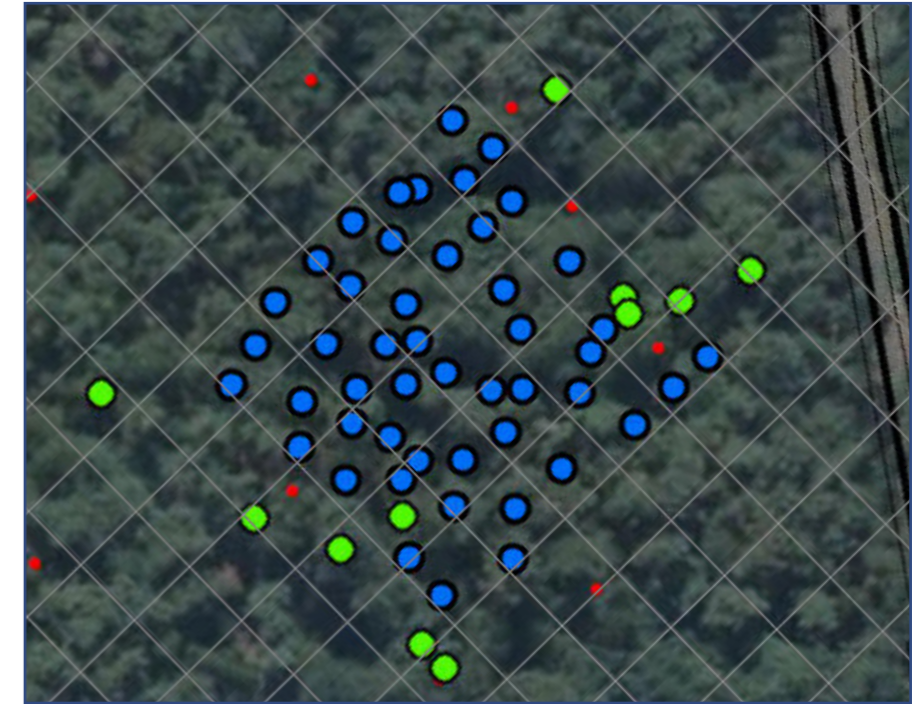


BESTAANDE SITUATIE

SOORT	ST	%
Quercus robur	8	17
Pinus sylvestris	26	55
Betula pubescens	13	28
totaal	47	

OVERIG		
Ilex aquifolium		
Rhamnus frangula		
Sorbus aucuparia		
Prunus serotina		

## BLOK C



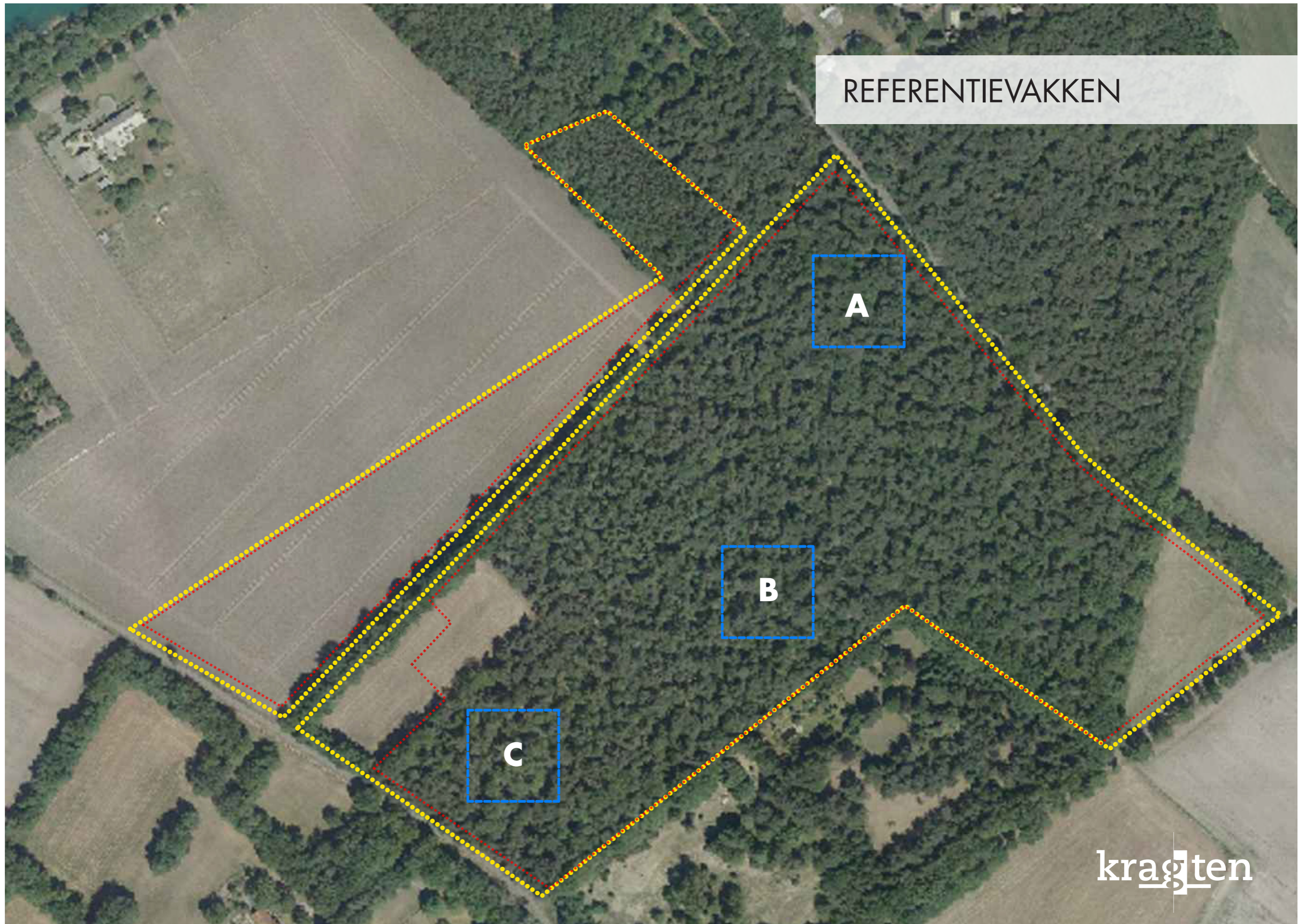
BESTAANDE SITUATIE

SOORT	ST	%
Quercus robur	22	46
Pinus sylvestris	18	38
Betula pubescens	8	16
totaal	48	

OVERIG		
Ilex aquifolium		
Rhamnus frangula		
Sorbus aucuparia		
Prunus serotina		

- Geprikte boom
- Overige punten (pl/dieren)
- gemeten boom

REFERENTIEVAKKEN



# LEGENDA

# DUURZAME TRANSFORMATIE

-  BESTAANDE BOS
-  NIEUWE BOSAAANPLANT
-  AANWEZIGE VRIJE RUIMTE VOOR PADENSTRUCTUUR
-  PARKEERLOCATIE GRAS
-  CENTRAAL ONTVANGSTGEBOUW
-  INFORMELE AFSCHEIDS-LOCATIE OP BESTAANDE OPEN PLEK
-  NATUURTYPE HEIDE
-  KAVELGRENS
-  GEBIED WAARBINNEN BEGRAVEN WORDT





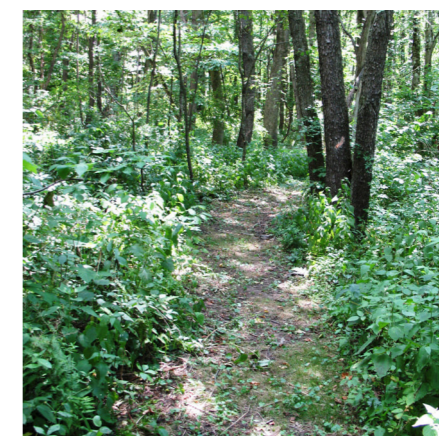
## TOELICHTING DUURZAME TRANSFORMATIE

- Natuurbegraafplaats maximaal landschappelijk inpassen in de omgeving.
- Voor de ontwikkeling van de natuurbegraafplaats is géén bomenkap nodig.
- De aanwezigheid van het huidige zandpad ten westen van perceel **A** blijft behouden en is tevens bedoeld als onverharde toegang naar het ontvangstgebouw en de parkeerlocatie van de natuurbegraafplaats.
- Behouden van de landschappelijke terreinkwaliteiten zoals de aanwezige glooiingen binnen het perceel **A**. Deze kenmerken worden als nieuwe landschappelijke kwaliteit toegevoegd aan de percelen **B** en **E**. Daarbij is het uitgangspunt om de hoogte niet meer te laten zijn dan 1,2 meter boven maaiveld. De glooiingen worden aangelegd met de vrijkomende grond uit te ontwikkelen wadi's en grondwerkzaamheden ten behoeve van het te ontwikkelen ontvangstgebouw. We streven naar een gesloten grondbalans.
- Binnen de natuurbegraafplaats is voorzien in het gebruiken van aanwezige ruimte waar paden ontstaan in het bosperceel **A**. Uitgangspunt is géén bomenkap. De padenstructuur wordt aangeduid met natuurlijke middelen (houten paaltjes). De padenstructuur wordt uitgezet als een rondgang over de natuurbegraafplaats om alle percelen te ontsluiten. Het rondgaande pad is voldoende breed voor de noodzakelijke toegang voor de grafdelver en is toegankelijk voor mindervaliden.
- De bereikbaarheid van de individuele graflocaties is niet gefaciliteerd, een geschikte route naar een graf is een eigen keuze. Daarmee wordt betreden van het bos beperkt en gelijkmatig verdeeld.
- Op de nieuw te ontwikkelen percelen **D** en **E** wordt een structuur van onverharde paden toegevoegd. De padenstructuur wordt aangeduid met natuurlijke middelen (houten paaltjes).
- Als ontsluiting van het ontvangstgebouw en de parkeerlocatie wordt gebruik gemaakt van het bestaande zandpad toegankelijk alleen vanaf de Heihuisweg. De parkeerlocatie wordt zichtbaar gemaakt en begrensd door middel van boomstammen. Binnen het gebied wordt geen verharding toegepast voor de auto-ontsluiting.
- De omranding van het ontvangstgebouw is uitgevoerd in gebakken klinkers en maakt onderdeel uit van het gebouw.
- Binnen de begraafplaats worden natuurlijke materialen (v.b. boomstammen en zwerfkeien) als inrichtingsmaterialen verwerkt en alleen aangebracht t.b.v. functioneel gebruik. Deze inrichting is bedoeld om informele rustplekken te voorzien van een natuurlijke zitgelegenheid en ook om de heidevallei en open plekken in het bos te voorzien van sfeerelementen.
- De graflocaties zijn zonder formele gedenkstenen. Persoonlijke materialen en toevoegingen zijn alleen toegestaan als deze door de natuur afbreekbaar zijn.
- Dit is conform de kwaliteitseisen van Brana. Hiervoor wordt verder verwezen naar het beheerplan.

# DETAIL GRAFLOCATIES IN BESTAAND BOS



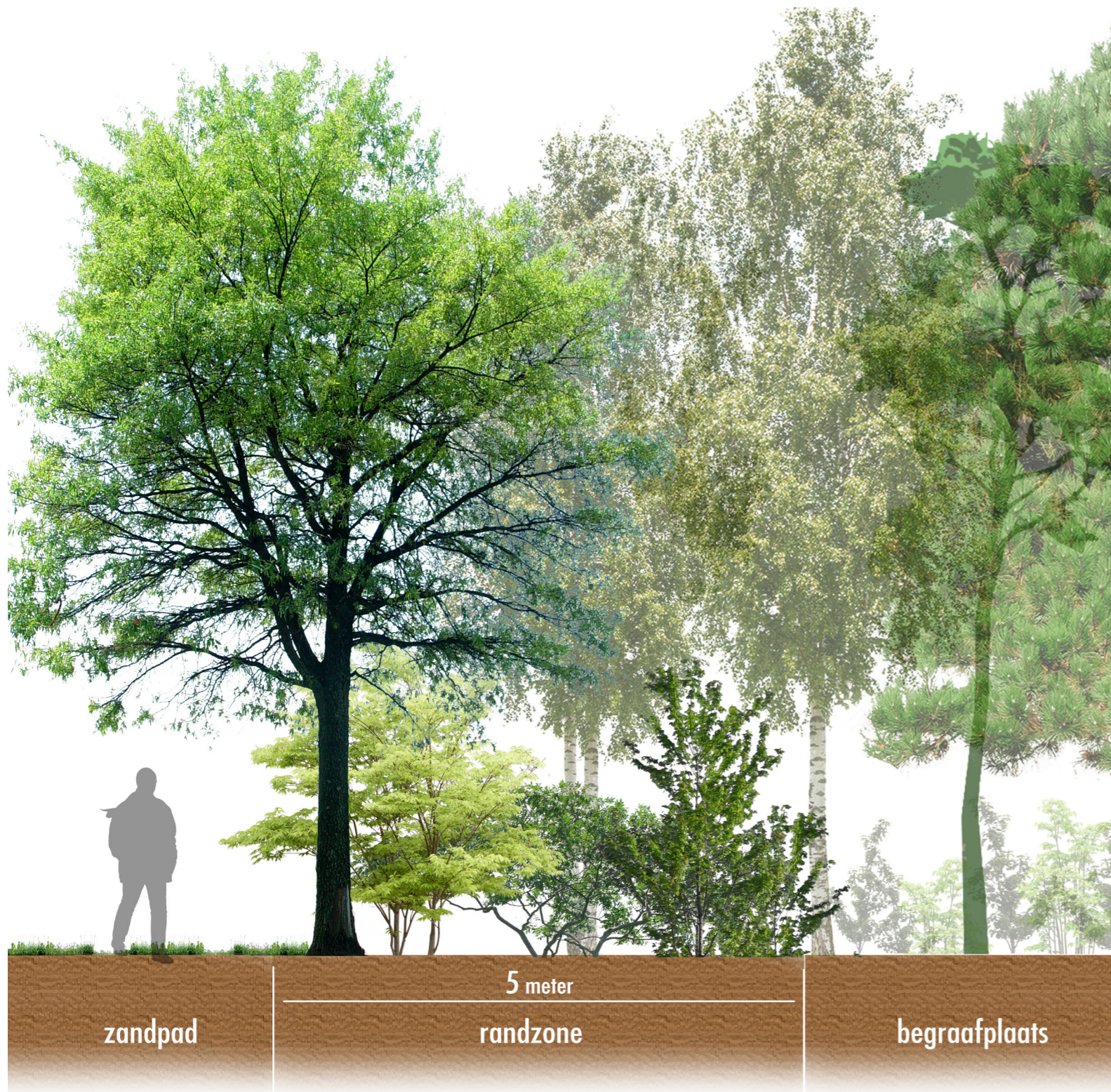
# REFERENTIEBEELDEN



## TOELICHTING DUURZAAM BEHEER EN ONDERHOUD

- Beheer en onderhoud van de aanwezige houtopstanden zijn gericht op het vergroten van de natuurwaarde en het versterken van de gewenste biodiversiteit.
- Uitgangspunt voor de transformatie is natuurdoeltype dennen-, eiken- en beukenbos.
- Beheer is gericht op verwijderen van *Prunus serotina* (bospest) voor de percelen **A** en **C**. Daarmee ontstaat ruimte voor nieuwe soorten ter versterking van een meer divers bos.
- Beheer is gericht op het behoud en ontwikkeling van zaailingen van soorten als *Sorbus aucuparia*, *Rhamnus frangula* en *Ilex aquifolium* voor de percelen **A** en **C**.
- Indien er door noodzakelijk beheer (of bv. stormschade) ruimte ontstaat, kan de biodiversiteit versterkt worden door het toevoegen van soorten als *Acer campestre*, *Amelanchier lamarckii* en *Robinia pseudoacacia* voor de percelen **A** en **C**.
- Voor de ontwikkelen van het nieuw bos op perceel **D** is het uitgangspunt natuurdoeltype dennen-, eiken- en beukenbos, aangevuld met soorten als *Sorbus aucuparia*, *Rhamnus frangula* en *Ilex aquifolium*, *Acer campestre*, *Amelanchier lamarckii* en *Robinia pseudoacacia*.
- De nieuwe natuur op perceel **E** wordt een heideveld omsloten door bossages gelijk met het sortiment van het bos op perceel **D**. Het heideveld heeft het karakter van een besloten boskamer met zichtlijnen op de omgeving. Daarvoor is voorzien in een aantal openingen in de randen van het perceel.
- Voor het versterken van de randzone van de natuurbegraafplaats, (minimale breedte van 5 meter t.o.v. de naastgelegen openbare wegen) worden struikvormers aangeplant: *Ilex aquifolium*, *Rhamnus frangula* en *Sorbus aucuparia*; percelen **A**, **C**, **D** en **E**. Aanwezige bomen blijven behouden. Het versterken van de randzone is bedoeld om de rand visueel te verdichten en daarmee meer intimiteit en rust te creëren binnen de natuurbegraafplaats. Het sortiment is afgestemd op het versterken van de biodiversiteit en past binnen de habitats van de aanwezige en gewenste fauna.

## VERSTERKEN RANDZONE



## TOELICHTING

Langs de omringende wegen wordt er een randzone aangehouden van 5 meter breed, waarin niet begraven wordt.

De aanplant van verschillende soorten struikvormers in deze rand, versterkt niet alleen de beslotenheid van de begraafplaats, maar is ook in ecologisch opzicht interessant.

De dichtheid van het gebladerte is een ideale schuilplaats voor verschillende diersoorten. Daarnaast worden hier vruchtdragende soorten gekozen, die een voedselvoorziening zijn voor de aanwezige dieren.



Hulst



Vuilboom



Lijsterbes

# LEGENDA

-  AANBRENGEN RANDZONE
-  AANBRENGEN RANDZONE MET ZICHTLIJNEN OP BUITENGEBIED
-  VERSTERKEN RANDZONE

# VERSTERKEN RANDZONE

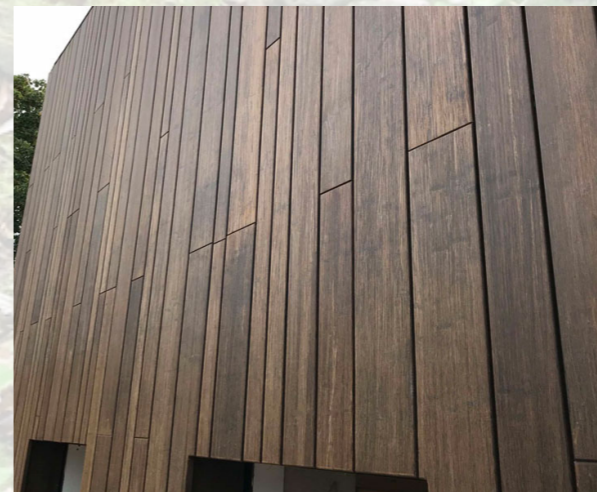


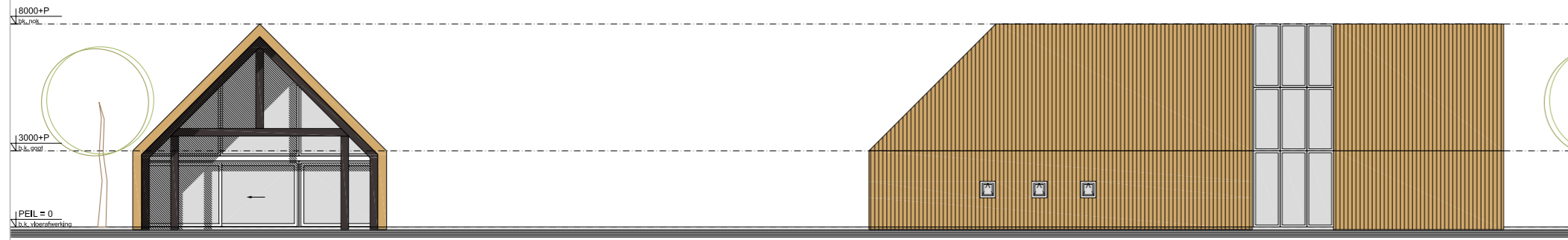
## ONTWERP ONTMOETINGSGEBOUW

Het ontvangstgebouw zal in houtskeletbouw worden gerealiseerd. Een duurzame en passende bouwmethode in deze omgeving.

De huid van het gebouw zal bestaan uit een vergrijzend hout. Te denken valt aan bijvoorbeeld western red cedar of bamboe.

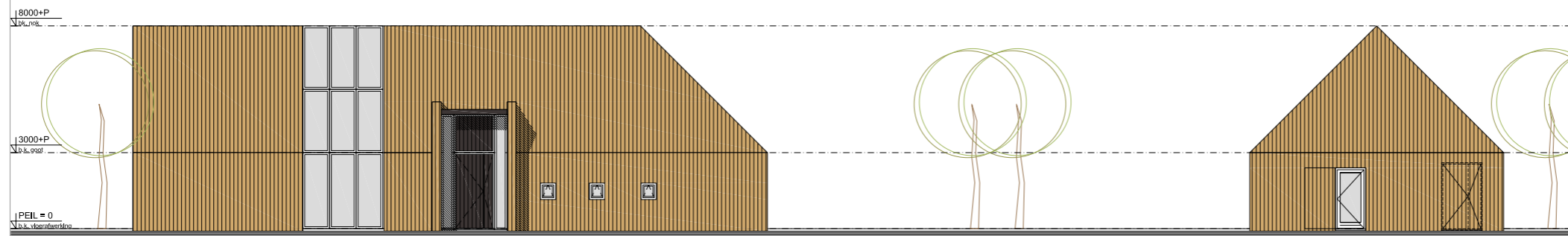
Uitgangspunt is dat het gebouw een verbinding aangaat met het landschap en een zo natuurlijk mogelijke uitstraling verkrijgt.





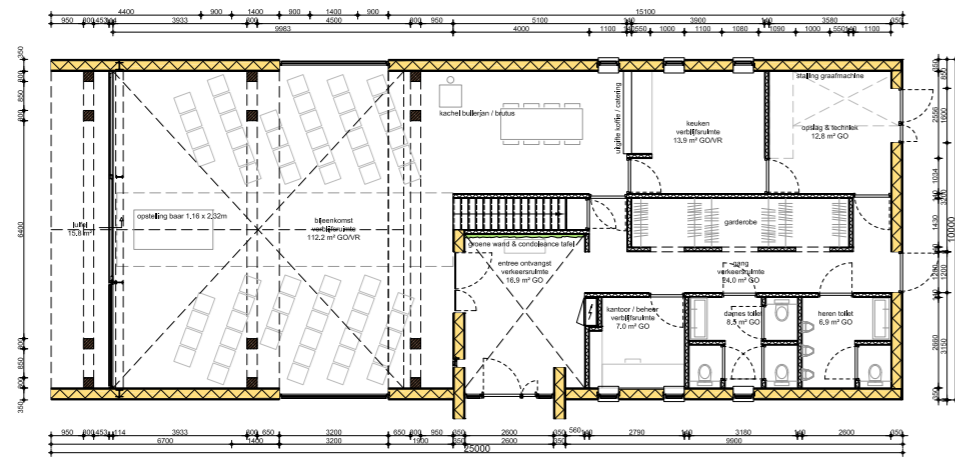
LINKER ZIJGEVEL

ACHTERGEVEL

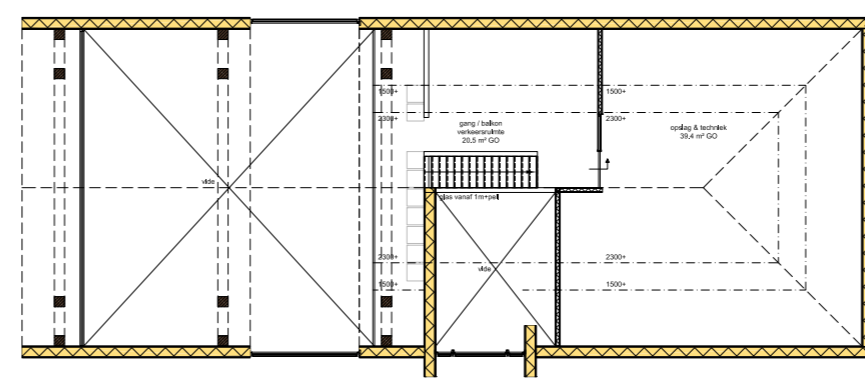


VOORGEVEL

RECHTER ZIJGEVEL



BEGANE GROND



VERDIEPING

**kleuren en materialen**

Onderdeel	Materiaal	Kleur
gevelbekleding	houten delen verticaal	natuur (fake)
spanten	hout ontleed	natuur
kozijnen	hout	grís
deuren	hout	grís
ramen	hout	grís
dak	houten delen	wit

**renvooi**

- metsewwerk
- kalkzandsteen
- lichte scheidingswand
- isolatie
- isolering - vwa
- isolering - hwa
- definitieve afmetingen isolering te bepalen door installateur
- definitieve afmetingen inbouwkratten te bepalen door installateur
- definitief verloop isolering te bepalen door installateur

**bouwbesluit**

- dikke binnenwanden als op tekening aangegeven door constructeur
- badkamer en toilet afsluitbaar
- tegelwerk badkamer en toilet over de volle hoogte van de wanden
- wateropname vloer, wand en plafond in sanitaire ruimten volgens NEN2778 waterdicht
- karakteristieke isolatie-index tussen verlijfsruimten in de woning min. -20dB
- isolerende beglazing HR++ (U<sub>T1</sub> W/m<sup>2</sup>K) volgens EPC berekening
- vloer isolatie pakket Rc-waarde volgens EPC berekening
- isolatie spouwmuur Rc-waarde volgens EPC berekening
- dakisolatie Rc-waarde volgens EPC berekening
- PV panelen n.l.b. op hellende en platte dak (zuid georiënteerd, helling van 45/13 graden) volgens EPC berekening
- hang- en slakwerk potloodmerk Vrijlig Wonen met weerstandsklasse 2 t.b.v. inbraakwerendheid volgens NEN 5087 en NEN 5096
- alle buitenkozijnen worden in aluminium uitgevoerd
- alle binnenkozijnen worden in hout uitgevoerd
- vrije doorgang conform bouwbesluit
- breedte aantriede en opstap trap conform bouwbesluit 2012
- vrije hoogte boven trap conform bouwbesluit min. 2300mm
- bakstrade 1000mm +voer
- geen opstapmogelijkheden tussen 0,2 en 0,7meter boven de vloer
- ventilatie volgens ventilatieberekeningen installateur, conform bouwbesluit NEN 1087
- luchtverversing metekast: aan onder- en bovenzijde voorzien van openingen volgens voorschrift bouwbesluit 2dm3/s
- l.b.v. het weren van ongedierte voorzieningen aanbrengen
- elektrovoorzieningen volgens opgave installateur, conform NEN 1010
- gasvoorzieningen volgens opgave installateur, conform NEN 1078 (NPR 3378)
- watervoorzieningen volgens opgave installateur, conform NEN 1006

**BEPERKING VAN UITBREIDING VAN BRAND:**

- alle constructieonderdelen/materialen conform art. 2.67 lid 1 brandklasse volgens tabel 2.66 en rookklasse s2 volgens NEN 13501-1
- alle constructieonderdelen/materialen buitenzijde conform art. 2.68 lid 1 moeten voldoen aan brandklasse volgens tabel 2.66 volgens NEN 13501-1
- alle horizontale constructieonderdelen/materialen conform art. 2.69 lid 1 uitvoeren met een brandklasse volgens tabel 2.66 met een rookklasse s1fl volgens NEN 13501-1
- s1fl niet ioniserende gekoppelde rookmelders aangesloten op elektr. volgens NEN 2555 en NEN-EN 14604 met back-up batterij

alle maten in mm  
 constructie volgens opgave constructeur  
 E-installaties volgens opgave E-installateur  
 W-installaties volgens opgave W-installateur  
 lagenmaat 62,5 mm

**ONTWERP - overzichtstekening**  
 nieuw te bouwen ontmoetingsgebouw  
 natuurbegraafplaats Weerterberg



opdrachtgever: E. Paquay xx 0000 AA xx tel: - email: -	schaal: 1:100 formaat: A1 tek nr: c01 project nr: NW01 datum: 14.08.2020 wjb. datum: 10.12.2021
Bureau voor architectuur en stedenbouw Rose en de Bie BV BNA/BNSP Torenstraat 32 5473 EL Heeswijk-Dinther (gem. Bernheze) Lintingsstraat 15 5441 AK Oeffelt (gem. Boxmeer) tel: 0413-29 12 18 / 29 35 95 website: www.roseendebie.nl e-mail: info@roseendebie.nl	

