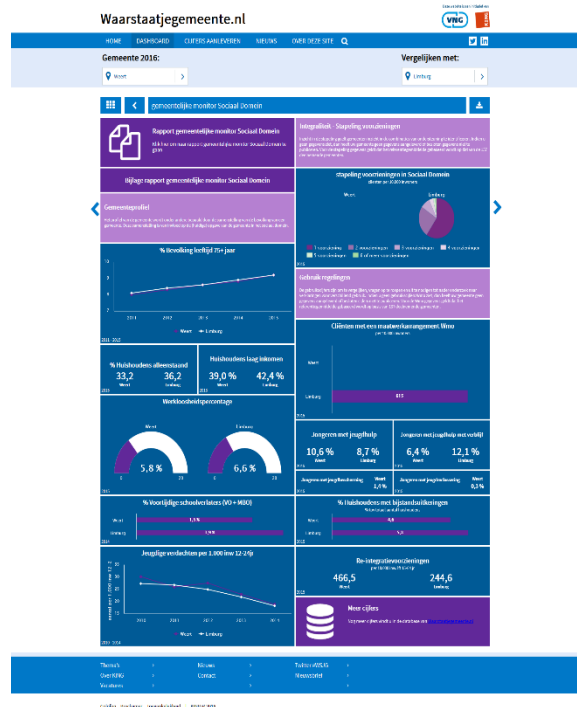
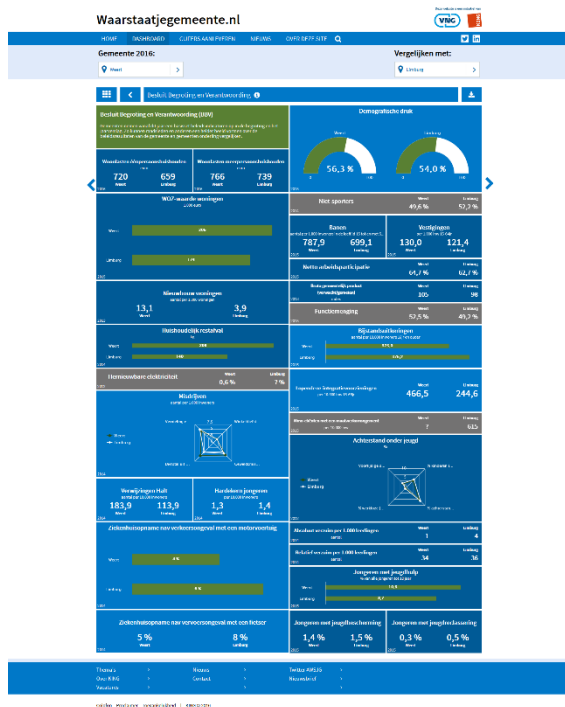


S&O-nieuwsbrief 2016 - 1

30 mei 2016



De website van Waarstaatjegemeente die vorig jaar ingrijpend vernieuwd is, is weer geactualiseerd en uitgebreid. Nieuwe onderdelen zijn 'Gemeentelijke monitor Sociaal Domein' en 'Besluit Begroting en Verantwoording'.

Op deze site is veel cijfermatige informatie te vinden over de Nederlandse gemeenten, dus ook over Weert. Op www.waarstaatjegemeente.nl/dashboard/ vind je een 'dashboard' met per thema cijfers van de te kiezen gemeente en vergeleken met . . . Dat 'vergeleken met' kan zijn: het cijfer van heel Nederland, van de provincie, van de gemeenten in dezelfde grootteklasse (qua inwoners), van dezelfde stedelijkheidsklasse of van één andere gekozen gemeente. Als je verder doorklikt, kun je terecht komen in de database die achter de mooie plaatjes zit en kun je ook zelf tabellen en grafieken samenstellen.

Het enige jammere van deze gegevens is in een aantal gevallen dat de peildatum of het peiljaar een of zelfs meerdere jaren terug ligt. Maar: gegevens die een beetje ouder zijn, zijn vaak toch beter dan niets. En: lang niet altijd kantelt een beeld van het ene jaar op het andere.

Een opmerking over de vergelijking met andere gemeenten: Weert wordt in de teksten steeds vergeleken met gemeenten van 25.000-50.000 inwoners. Met onze bijna 50.000 inwoners zitten we op de bovengrens van die klasse. In bepaalde opzichten lijkt Weert meer op gemeenten die deel uitmaken van de naast hogere klasse. Daarom is het bij vergelijking met andere gemeenten altijd goed om ook even te kijken naar de gemeenten van 50.000-100.000 inwoners. Dat kan via de volgende omweg: je kiest linksboven bij **Gemeente 2016:** een gemeente van boven de 50.000 inwoners, bijv. Roermond. Rechtsboven kies je bij **Vergelijken met:** 'grootteklasse (50.000-100.000 inwoners)'. Je ziet dan op het dashboard steeds de vergelijking van Roermond met het gemiddelde van de grootteklasse 50.000-100.000 inwoners. Met wat knip- en plakwerk heb je de vergelijking van de Weerter cijfers met die van beide grootteklassen.

Dus, de suggestie aan alle collega's die weleens cijfermateriaal nodig hebben op hun vakgebied: zoek dan ook op www.waarstaatjegemeente.nl.

Kom je er niet uit? Bel/mail me gerust.

Hennie Ensink (5222/h.ensink@weert.nl)
statistiek & onderzoek