

# Profielschets voor onze nieuwe burgemeester

## Voorwoord

### **Weert zoekt een nieuwe burgemeester**

Om deze zoektocht te vergemakkelijken en de beste kandidaat voor Weert te vinden hebben we deze profielschets opgesteld. Hierin willen we ons als Weert voorstellen aan potentiële kandidaten en duidelijk maken wat voor burgemeester we zoeken.

De gemeenteraad van Weert heeft ervoor gekozen om de inwoners van Weert te vragen wat zij belangrijk vinden in hun nieuwe burgemeester. De resultaten van deze burgerpeiling zijn verwerkt in deze profielschets.

Het eerste deel geeft een introductie op onze gemeente. Wat zijn onze specifieke kenmerken en opgaven waar wij de komende jaren voor staan? Ook leest u hier hoe onze gemeenteraad en het college zijn samengesteld en ziet u hoe onze organisatie is opgebouwd. Verder vindt u hier een beschrijving van de samenwerkingsverbanden waarin wij actief zijn.

Het tweede deel gaat over de nieuwe burgemeester. Wat zijn onze verwachtingen als gemeenteraad en college en wat hebben de inwoners ons als aandachtspunten meegegeven?

Het derde deel beschrijft de procedure die we doorlopen voor de selectie en installatie van onze nieuwe burgemeester.

***Voelt u zich aangesproken door deze profielschets? Dan nodigen wij u van harte uit om te solliciteren naar dit mooie ambt in onze prachtige gemeente.***

## 1. Kennismaking met Weert

### ***Dit is Weert***

Weert bestaat uit een compacte centrumstad omringd door mooie wijken met een groot buitengebied waarin prachtige natuurgebieden zijn gelegen. De gezellige stadskern wordt omringd door de dorpskernen Stramproy, Laar, Altweeterheide, Tungelroy en Swartbroek.

Onze gemeente is uitstekend bereikbaar via water, weg en spoor. Belangrijk, want Weert telt zo'n 50.000 inwoners. Van starters, senioren en gezinnen tot MKB en grote bedrijven. Weert heeft alles om prettig te wonen, te recreëren en te werken.

Op de grens van de provincie Limburg, de provincie Noord-Brabant en buurland België is Weert een ideale vestigingslocatie voor ondernemers.

Weert is een bruisende stad waar hard wordt gewerkt, maar waar ook van het leven wordt genoten. Weert is de stad van de Graven van Horne waar cultuur en tradities worden gekoesterd. Zo hebben wij negen actieve schutterijen, is de Weerter kermis de op één na grootste van Nederland, zit de 'vastelaovondj' in ons DNA en is het pop-rockfestival Bospop een jaarlijks hoogtepunt voor menig Weertenaar. En de Weerter vlaaien, vroeger rondgebracht door Antje van de Statie, zijn tot in de verre omtrek bekend. Weertenaren hebben een specifieke eigenheid, waar ze in alle bescheidenheid trots op zijn. De samenhang in onze stad is goed, en met trots zijn wij een van de 53 regenboogsteden van Nederland.

De voorzieningen van Weert als centrumstad zijn uitstekend. Weert heeft een intercystation, een ziekenhuis, een theater, een museum, een poppodium en diverse basis- en middelbare scholen. De gemeente kent een rijk verenigingsleven en veel mogelijkheden om te sporten. Het grensoverschrijdende natuurgebied Kempen~Broek is een parel waar we trots op zijn. Maar ook in de stad, de wijken en de kerkdorpen is veel groen te vinden. In 2014 werd Weert zelfs verkozen tot Groenste regio van de wereld.

Uiteraard is er nog veel meer over Weert te vertellen. Op onze website [www.weert.nl/weert](http://www.weert.nl/weert) is een schat aan informatie te vinden.

### **Hier werken we met zijn allen aan**

Ontwikkelingen als vergrijzing, krapte op de woningmarkt, culturele diversiteit, energietransitie, klimaatadaptatie, transformatie in het sociale domein en verdergaande digitalisering gaan ook aan de gemeente Weert niet ongemerkt voorbij. Weert werkt daarom op dit moment aan de visie "Weert 2030" om in te spelen op deze ontwikkelingen.

De visie vormen we voor, en vooral ook samen mét de Weerter samenleving. We formuleren samen een inspirerende visie, die het uitgangspunt wordt voor de keuzes die we maken, nu en in de toekomst. Deze visie gaat ons helpen om koers te houden op onze rol in deze maatschappelijke ontwikkelingen en daarmee de kracht van Weert te versterken.

Met de kracht van Weert als uitstekende woon-, werk- en leefgemeente onderscheiden we ons van omliggende gemeenten. Deze kracht gebruiken we bij het verder ontwikkelen van onze gemeente op de diverse beleidsterreinen.

### **Dit zijn wij**

#### **De raad**

De gemeenteraad van Weert telt 29 raadsleden en bestaat uit zeven fracties:

Partij	Aantal zetels	Fractievoorzitter
Weert Lokaal	13	mw. S.A.M. (Suzanne) Winters
CDA	6	dhr. P.H.H.G. (Peter) Mols
VVD	4	dhr. drs. T.J.J. (Thomas) van Gemert
DUS Weert	3	dhr. R.F.J.W.M. (Rob) van Dooren
Duijsters	1	mw. H.C.M. (Karin) Duijsters
D66	1	mw. L.A.W. (Lizbeth) Steinbach
PvdA	1	mw. mr. F. (Fanida) Kadra

De raad wordt ondersteund door de raadsgriffie, die bestaat uit drie medewerkers. De raadsgriffier is mw. mr. M.H.R.M. (Madeleine) Wolfs-Corten.

Weert heeft drie raadscommissies, die de besluitvorming van de raad voorbereiden. Dit zijn de commissies Samenleving & Inwoners, Ruimte & Economie en Middelen & Bestuur. De raad biedt de inwoners, verenigingen, instellingen en bedrijven van Weert een podium om op een laagdrempelige manier met de raad in gesprek te gaan. Dit gebeurt tijdens het sprekersplein. Dit wordt eenmaal per vergadercyclus gehouden op locatie in telkens een andere wijk of dorp van Weert. Daarnaast wordt er ook elke cyclus een informatiebijeenkomst gehouden waarin de raads- en commissieleden worden geïnformeerd over nieuwe ontwikkelingen of de voortgang van lopende projecten.

#### **Het college van burgemeester en wethouders**

De partijen Weert Lokaal, CDA en VVD zijn vertegenwoordigd in het college van burgemeester en wethouders. Na de verkiezingen van 2018 is het programma 2018-2022 "Weert koerst op verbinding" opgesteld en ondertekend door Weert Lokaal, CDA, VVD, SP en D66. Het programma schetst op hoofdlijnen welke koers we de komende jaren willen varen. Thema's als onderwijs, duurzaamheid, demografie en gezamenlijkheid geven aan, dat we de gemeente Weert niet alleen maar bezien vanuit het nu, maar ook willen klaarstomen voor de toekomst. Een toekomst die ons vraagt rekening te houden met de bevolkingssamenstelling en waarin we Weert voor alle generaties aantrekkelijk en uitdagend willen houden. We doen dit met 'verbinding' als belangrijkste, overkoepelend thema. Verbindingen tussen de gemeente en inwoners op alle thema's en tussen inwoners onderling. Het programma bestaat uit nieuwe ambities, maar het borduurt ook nadrukkelijk voort op lopende plannen en projecten.

De gemeentesecretaris is mw. drs. M.J.M. (Myriam) Meertens.

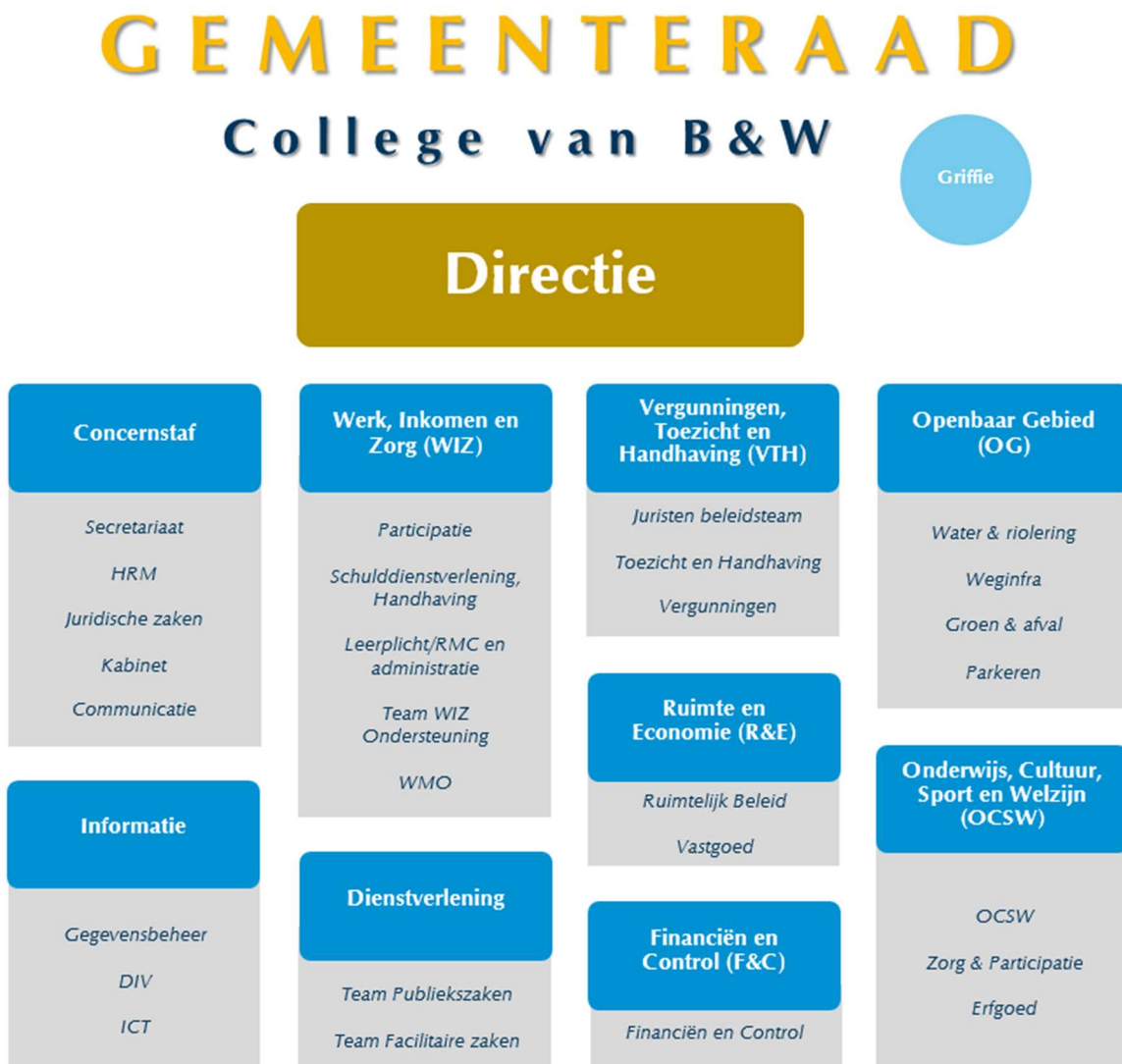
De portefeuilles zijn momenteel als volgt verdeeld:

- Burgemeester: openbare orde en veiligheid (integrale veiligheid en veiligheidsregio), regionale samenwerking (SML), handhaving (BIBOB; schakel met wethouder Van Eijk), personeel algemeen en strategisch personeelsbeleid (schakel met wethouder Sterk), integriteit.

- Wethouder dhr. drs. G.J.W. (Geert) Gabriëls (Weert Lokaal): onderwijs, cultuur, duurzaamheid, biodiversiteit, buitengebied.
- Wethouder dhr. M.J. (Martijn) van den Heuvel MSc (Weert Lokaal): economie, participatie, arbeidsmarkt, openbaar gebied, De Risse (algemeen bestuur), mobiliteit regionale samenwerking (Keyport).
- Wethouder mw. T.E.C. (Tessa) Geelen MSc (CDA): sport, leefbaarheid, communicatie, burgerparticipatie, toerisme, strategische visie, omgevingswet ICT (masterplan digitale transitie en ICT NML).
- Wethouder mw. drs. W.P.J. (Wendy) van Eijk (VVD): financiën, ruimtelijke ordening, volkshuisvesting, vergunningen, toezicht en handhaving, handhaving (coördinatie handhaving/horeca; schakel met burgemeester), verkeer en vervoer (Bovenregionale infrastructuur (A2, spoor Weert-Antwerpen, Westtangent, multimodale terminal) en Parkeren), De Risse (dagelijks bestuur), facilitaire zaken.
- Wethouder dhr. drs. P.P.H. (Paul) Sterk (zonder partij): zorg, welzijn, WMO, jeugdzorg, personeel (organisatieontwikkeling, strategische personeelsplanning (schakel met burgemeester)).

De portefeuillevverdeling wordt na installatie van de nieuwe burgemeester uiteraard opnieuw bezien.

### Onze organisatie



Bij de gemeente Weert werken ruim 400 medewerkers. Het laatste tevredenheidsonderzoek onder de medewerkers heeft een herkenbaar beeld laten zien dat onze medewerkers erg loyaal en

betrokken zijn en dat er een collegiale werksfeer is. Natuurlijk zijn er ook ontwikkelpunten. Zo willen we de maatschappelijke effecten van onze inspanningen inzichtelijker maken en planmatiger werken.

Zoals bekend zijn er in gemeenteland veel ontwikkelingen die elkaar in hoog tempo opvolgen. Dat vraagt om wendbaarheid en aanpassingsvermogen. De organisatie zal voortdurend in ontwikkeling zijn. De gemeentelijke organisatie is goed in staat om te reageren op veranderingen in onze samenleving.

### **Onze samenwerkingsverbanden**

De gemeente Weert werkt samen in verschillende samenwerkingsverbanden:

#### *Gemeenschappelijke regelingen*

- Werkvoorzieningschap Weert e.o. De Risse
- Veiligheidsregio Limburg Noord
- Omnibuzz
- Belastingsamenwerking Gemeenten en Waterschappen (BsGW)
- RUD Limburg Noord
- ICT Noord- en Midden-Limburg

#### *Overige verbonden partijen*

De overige verbonden partijen betreffen vennootschappen, stichtingen en verenigingen en overige samenwerkingsverbanden. Het betreft de volgende verbonden partijen:

#### Vennootschappen

- Enexis Holding NV en Special Purpose Vehicle (CBL Vennootschap BV, Vordering Enexis BV en Verkoop vennootschap BV)
- NV Waterleidingmaatschappij Limburg (WML)
- NV Bank Nederlandse Gemeenten

#### Stichtingen en verenigingen

- Afvalsamenwerking Limburg
- Vereniging van Nederlandse Gemeenten (VNG)

#### Overige samenwerkingsverbanden

- Samenwerking Midden-Limburg
- Regionale samenwerking leerplicht RMC Nederweert-Weert
- Stichting Keyport 2020
- Samenwerkingsverband ECGeo

## **2. Het profiel van onze nieuwe burgemeester**

### ***Dit is onze nieuwe burgemeester***

#### **Uit welk hout moet onze nieuwe burgemeester gesneden zijn?**

Het dienen van het algemene belang is voor u vanzelfsprekend. U bent zich bewust van de verschillende rollen die u als burgemeester daarvoor vervult, u bent herkenbaar in deze rollen en u identificeert zich met uw gesprekspartners. U bent bestuurlijk sensitief, heeft oog voor verschillende rollen en belangen, laat anderen in hun waarde en treedt verbindend en waar nodig coachend op. U heeft een sterk ontwikkeld moreel kompas, handelt integer en transparant. U bent zich bewust van uw voorbeeldfunctie, en spreekt anderen zo nodig aan op integriteit.

U opereert onafhankelijk door op basis van gezag, positie en vertrouwen boven de partijen te staan. U bent 24/7 aanspreekpunt. U bent een verbinder, vooral als u geconfronteerd wordt met tegengestelde belangen. U overbrugt tegenstellingen en brengt partijen tot elkaar. U bent stressbestendig en blijft effectief handelen bij ingrijpende gebeurtenissen en in crisissituaties.

U zet zich in voor nieuwe initiatieven, waarbij u oog heeft voor de Weerter tradities.

**Onze burgemeester heeft de volgende bestuursvaardigheden in zijn/haar verschillende taken en rollen.**

### **Openbare orde en veiligheid**

Het handhaven van de openbare orde en veiligheid is een belangrijke wettelijke taak die bij de burgemeester belegd is. Met natuurlijk gezag zet u zich in voor het voorkomen van onveiligheid, criminaliteit, overlast en ondermijning. Uw omgevingsbewustzijn zorgt ervoor dat u goed bent geïnformeerd over maatschappelijke en andere relevante ontwikkelingen. U voert een streng doch rechtvaardig veiligheidsbeleid in nauwe samenwerking met de veiligheidsdriehoek. U handelt besluitvaardig en daadkrachtig. U overziet de verschillende perspectieven en weegt de diverse belangen tegen elkaar af. U neemt uw verantwoordelijkheid. U handelt snel in situaties die daarom vragen. U neemt geen afwachtende houding in, maar neemt het initiatief. De uitvoering laat u over aan de professionals. Bij het uitoefenen van deze taak bent u betrokken bij zowel degenen die getroffen zijn als de professionals die hulp verlenen; u kunt zich goed inleven. U luistert en erkent gevoelens van anderen en heeft daar begrip voor.

### **Integriteit**

De burgemeester heeft de wettelijke zorgplicht om de bestuurlijke integriteit van de gemeente te bewaken en te bevorderen. Wij verwachten van u een goed ontwikkelde bestuurlijke sensitiviteit. U bent zich bewust van de rol en positie van de verschillende bestuursorganen en handelt daar ook naar in het bewaken van de bestuurlijke processen. Met uw organisatiegevoeligheid weet u op het juiste moment de juiste personen te betrekken bij specifieke onderwerpen en bent zich daarbij bewust van het effect van uw handelen. U stelt zich coachend op naar anderen om te voorkomen dat zij in ongewenste situaties terecht komen. U respecteert anderen en stimuleert hun persoonlijke ontwikkeling. U vervult een voorbeeldfunctie voor wat betreft integer handelen en handelt proactief. U kunt zich goed inleven in situaties en bent makkelijk benaderbaar en behandelt precaire vraagstukken prudent. U luistert en herkent gevoelens en behoeften van anderen en toont daar begrip voor.

### **Voorzitter van de gemeenteraad en voorzitter/lid van het college**

U bent betrokken en in staat om u in te leven in een situatie. U luistert en erkent gevoelens en behoeften van anderen en toont daarvoor begrip. U weet welk effect uw eigen handelen kan hebben. U vertaalt ideeën en feiten in begrijpelijke taal. U maakt onder verschillende omstandigheden gemakkelijk contact met diverse mensen van diverse achtergronden. U onderhoudt netwerken op een natuurlijke manier.

Door uw organisatiegevoeligheid weet u hoe de lijnen lopen binnen de organisatie en houdt u daar rekening mee. U weet wie u op welke manier moet betrekken bij een onderwerp.

U herkent het belang van gebeurtenissen die van invloed zijn op het bestaande beleid en het handelen van de politiek verantwoordelijken. U voorziet tijdig risico's en kansen en weet daarnaar te handelen. U bent goed geïnformeerd over maatschappelijke en politieke ontwikkelingen en zet deze kennis effectief in.

Als burgemeester bent u voorzitter van zowel de gemeenteraad als het college. U staat daarbij boven de partijen.

Als voorzitter van de gemeenteraad positioneert u het primaat van de gemeenteraad als hoogste gemeentelijke bestuursorgaan. U leidt raadsvergaderingen met een goede vergaderdiscipline, waarbij u met gevoel voor politieke verhoudingen de sfeer van het debat in de raad aanvoelt en daarnaar handelt.

Als voorzitter van het college zorgt u voor een collegiaal bestuur waarin portefeuillehouders met elkaar samenwerken, elkaar stimuleren en meedenken over de grenzen van de eigen portefeuille heen. U bewaakt een goede procesgang in de besluitvorming met oog voor de rol van de raad. Binnen het college stelt u zich op als teamplayer en coach. U zorgt er tevens voor dat portefeuillehouders zichtbaar zijn in de Weerter samenleving door hen op de voorgrond te laten treden in hun dossiers. Met uw bestuurlijke sensitiviteit signaleert u ook kansen buiten Weert en benut u uw netwerk om Weert op de kaart te zetten, bijvoorbeeld in Brainportverband, richting de provincie Limburg, maar ook in Den Haag en Brussel.

### **Vertegenwoordiger van de gemeente**

Wij zoeken een burgemeester die bij het naar buiten treden communicatief sterk is en in staat om te netwerken. U zorgt ervoor dat ideeën en feiten in begrijpelijke taal worden gecommuniceerd. U bent goed geïnformeerd over maatschappelijke en politieke ontwikkelingen. U kent de verschillende belangen binnen en buiten de regio en weet deze te benutten voor de gemeente. U gebruikt uw contacten op regionaal, provinciaal en landelijk niveau om resultaat voor Weert te bereiken. Wij zien graag een burgemeester die gemakkelijk contact maakt met mensen van verschillende achtergronden en uiteenlopende belangen en standpunten kan verbinden. U komt tot gedragen oplossingen zonder de oorspronkelijke inzet daarbij uit het oog te verliezen. U verplaatst

zich gemakkelijk in de positie van anderen en bezit overtuigingskracht. U stuurt op doelen en prioriteiten. U zorgt ervoor dat processen zo effectief mogelijk verlopen en bewaakt de voortgang ervan.

### **Burgervader/burgermoeder**

U bent betrokken bij alle groepen in de Weerter samenleving. Voor de inwoners van Weert bent u toegankelijk en gemakkelijk aanspreekbaar. U straalt vertrouwen uit. Mensen voelen zich bij u gekend, begrepen en gerespecteerd. U beschikt over een sterk ontwikkeld inlevingsvermogen waardoor u op een natuurlijke manier met mensen op alle verschillende niveaus kunt omgaan. U neemt een verbindende rol aan bij gebeurtenissen die de Weerter gemeenschap raken. U beseft welk effect uw eigen handelen daarbij heeft. Uw omgevingsbewustzijn zorgt ervoor dat u situaties en uiteenlopende belangen snel kunt analyseren waardoor u kunt inspelen op ontwikkelingen. U bent daadkrachtig in uw rol als burgervader/-moeder. U bent proactief en zorgt indien mogelijk voor een snelle oplossing als inwoners zich met een probleem bij u melden.

### **Onze burgemeester heeft de volgende persoonlijke stijl**

Iedereen heeft een persoonlijke stijl bij zijn handelen in uiteenlopende situaties. Wij vinden het belangrijk dat u in uw aansturende rol binnen de gemeente en naar buiten toe mensgericht optreedt. U organiseert draagvlak en interacties in het groepsproces. U heeft oog voor de sfeer en beïnvloedt deze op een positieve manier.

Daarnaast zorgt u ervoor dat processen goed en zorgvuldig verlopen, maar u bewaakt niet alleen het proces, u stuurt ook op de uitkomst. U bent daarbij bereid uw eigen mening opzij te zetten en mee te gaan in de richting die de raad kiest.

U bent het boegbeeld van de gemeente Weert en de Weerter gemeenschap. U treedt in die rol op de juiste momenten op de voorgrond of bent juist achter de schermen actief. U plaatst graag anderen op het podium, maar als dat in het belang is van de gemeente staat u er. In uw eigen portefeuille treedt u natuurlijk wel op de voorgrond.

### **Wie zoeken onze inwoners?**

In oktober 2020 hebben 250 inwoners meegedacht over het profiel van de nieuwe burgemeester, via een enquête. Men kon reageren op enkele stellingen en in antwoord op een open vraag aangeven welke eigenschappen of persoonskenmerken men belangrijk vindt in de nieuwe burgemeester. Hierdoor hebben wij een beeld gekregen van de burgemeester die onze inwoners voor ogen hebben. De resultaten van de burgerpeiling zijn verwerkt in deze profielschets.

### **Onze burgemeester woont in de gemeente Weert**

Wij vinden het van belang dat onze nieuwe burgemeester zich zo spoedig mogelijk in Weert vestigt. Weert beschikt niet over een ambtswoning.

## **3. De procedure**

De profielschets is in de openbare raadsvergadering van 16 november 2020 in aanwezigheid van de Commissaris van de Koning in de provincie Limburg, de heer Th. Bovens, vastgesteld. De vacature is op >> opengesteld. Belangstellenden kunnen tot >> solliciteren.

De Commissaris van de Koning maakt na de sollicitatietermijn een selectie van benoembare kandidaten en bespreekt deze in januari 2021 met de vertrouwenscommissie. De samenstelling van de vertrouwenscommissie vindt u in de bijlage bij deze profielschets.

De vertrouwenscommissie en de Commissaris van de Koning bepalen wie wordt uitgenodigd voor een sollicitatiegesprek met de commissie. Een assessment kan onderdeel uitmaken van de procedure.

Na de sollicitatiegesprekken maakt de vertrouwenscommissie een aanbeveling van twee kandidaten. In een besloten vergadering stelt de gemeenteraad de aanbeveling vast. Enkel de naam van de eerste kandidaat wordt bekendgemaakt in de aansluitende openbare raadsvergadering.

De aanbeveling van de gemeenteraad met het advies van de Commissaris van de Koning wordt naar de Minister van Binnenlandse Zaken en Koninkrijksrelaties gestuurd. De Minister draagt de

kandidaat voor aan de Koning. De Koning benoemt de nieuwe burgemeester van Weert bij Koninklijk Besluit. De beëdiging en installatievergadering zijn gepland in maart 2021.

Aan geïnteresseerden voor de functie van burgemeester van Weert wordt op aanvraag het volgende informatiepakket ter beschikking gesteld:

1. Profielschets
2. Verslag raadsvergadering 16 november 2020 waarin de profielschets werd vastgesteld
3. Programma 2018-2022 "Weert koerst op verbinding"
4. Begroting 2021
5. Samenstelling vertrouwenscommissie

Voor het overige wordt verwezen naar [www.weert.nl](http://www.weert.nl) en [www.Waarstaatjegemeente.nl](http://www.Waarstaatjegemeente.nl).

Het informatiepakket wordt door de provincie Limburg aan sollicitanten verstrekt. Indien u deze informatie wilt ontvangen kunt u zich wenden tot:

De heer H.P.R. (Roger) Spiertz | senior adviseur bestuurlijke zaken  
Kabinet van de Commissaris van de Koning  
T +31 (0)43 389 70 27 | M +31 6 21 13 10 90  
E [hpr.spiertz@prvlimburg.nl](mailto:hpr.spiertz@prvlimburg.nl)  
Postadres Postbus 5700 | 6202 MA Maastricht