

Afdeling	: Directie Ruimte	B&W-voorstel: BW-010288
Naam opsteller voorstel	: Zontrop, Hugo (575 245) en Pierre Heuts (575 242)	Zaaknummer JOIN: Z/16/034961
Portefeuillehouder	: A.F. (Frans) van Eersel	Publicatie: Openbaar

### Onderwerp

Versterken economische relaties met de regio Eindhoven.

### Voorstel

1. Akkoord te gaan met deelname aan PSV Business; het grootste zakelijke netwerk van Zuid-Nederland.
2. Daarvoor een krediet van € 4.000,- (excl. BTW) beschikbaar te stellen ten behoeve van twee business seat voor de tweede seizoenshelft.

### Inleiding

In het coalitieprogramma 2014 – 2018 wordt het belang van samenwerkingsverbanden als bijvoorbeeld Keyport 2020 en Brainport volledig onderschreven. Deze bieden voor Weert een podium om zich te profileren, werkgelegenheid te stimuleren en bedrijvigheid naar Weert te halen. Weert kan daarbij meer profiteren van haar unieke ligging op de grens van de provincie Noord-Brabant en Limburg. Zie ook bijgaand memo over de economische verbindingen Weert – regio Eindhoven.

### Beoogd effect/doel

Vergroting van het markt- en ontwikkelingspotentieel in interregionaal/provinciaal verband.

Weert, 28-12-2016  De directeur,    Soort besluit: Besluit college	S		B	W	W	W	W
				mh	FVE	PS	GG
	akkoord						
				mt			g
	bespreken						
Vergadering B&W van 10-01-2017							

#### In te vullen door het B&W secretariaat:

- Akkoord  
 Akkoord met tekstuele aanpassing door portefeuillehouder  
 Anders, nl.:  
 Niet akkoord  
 Gewijzigde versie

- A-stuk  
 B-stuk  
 C-stuk

Beslissing d.d.: 10-01-17

Nummer: 4

De secretaris,

Akkoord met advies; coördinatie deelname activiteiten door wethouder economie.

Totaal aantal pagina's: 2  
Pagina 1



## **Argumenten**

- 1.1 De versterking van de economische verbindingen Weert-regio Eindhoven vindt plaats op meerder fronten (zie bijgaand memo). Het creëren en onderhoud van sterke netwerkrelatie en zakelijke contacten is daarvoor een randvoorwaardelijke "must". PSV Business biedt een van de grootste zakelijke netwerken van Zuid Nederland. Via dit netwerk kan rechtstreeks contact worden gelegd met ondernemers in de regio Eindhoven.
- 1.2 Vanuit het Weertse bedrijfsleven zijn reeds diverse ondernemers lid van het zakelijke netwerk van PSV. De ledenlijst is als bijlage bijgevoegd.
- 1.3 Deelname aan het zakelijk netwerk van PSV is een onderdeel van acties die we gaan uitvoeren en past hiermee in een breder pallet ter versterking van de economische binding met de regio Eindhoven.

## **Kanttekeningen en risico's**

Het meten van het concrete rendement van deelname aan een ondernemers netwerk is lastig. Het bedrijfsleven zal uiteindelijk zelf business moeten genereren. De kans die geboden wordt om binnen een zakelijk netwerk partijen te verbinden is te groot om niet te benutten.

## **Financiële, personele en juridische gevolgen**

De kosten voor deelname aan PSV Business komen ten laste van het budget acquisitie bedrijfsterreinen (G00300 – 6.343.505). In 2017 bedraagt de raming van dit budget € 60.000,00.

## **Uitvoering/evaluatie**

Jaarlijks zal worden beoordeeld of continuering zinvol is.

## **Communicatie/participatie**

Niet van toepassing.

## **Overleg gevoerd met**

### Intern:

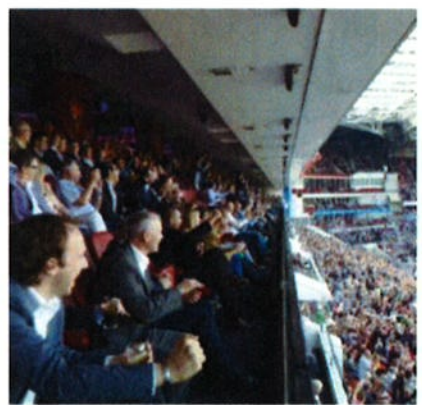
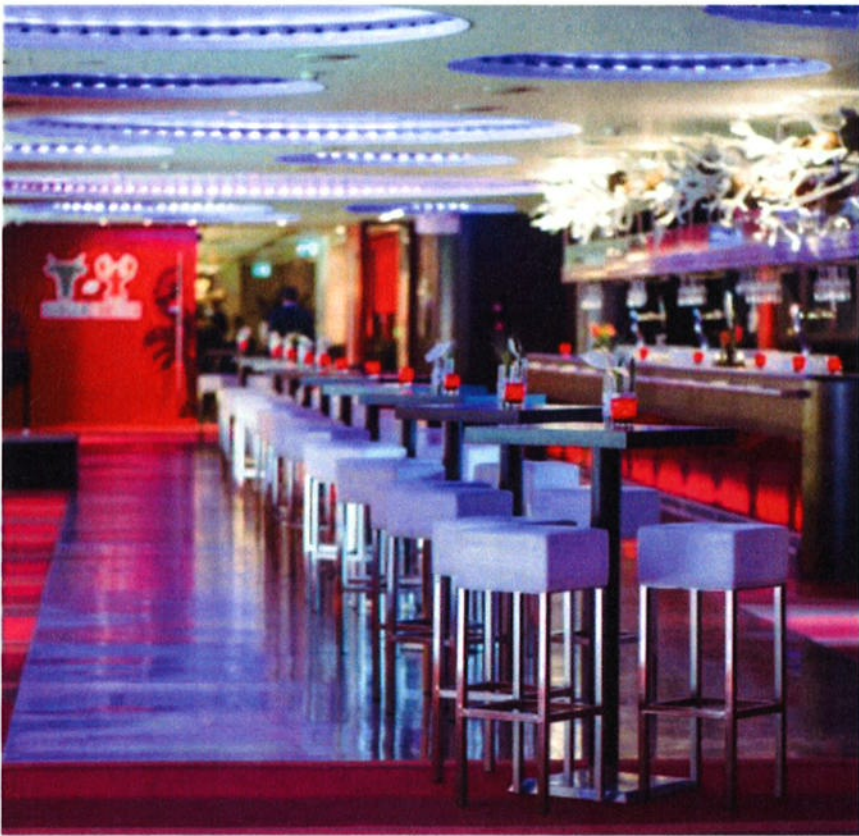
P. Heuts  
L. Koppen  
T. Dullens  
R. Bladder

### Extern:

Niet van toepassing.

## **Bijlagen**

- Voorstel PSV Business
- Leden PSV Business december 2016
- Memo ten aanzien van relaties Weert – regio Eindhoven





# VOORSTEL

**Gemeente Weert**  
T.a.v. De heer H. Zontrop

Eindhoven, 21 december 2016

Beste Hugo,

Wij geloven in de kracht van samen ondernemen. Met coöperatief ondernemerschap kunnen we succesvol zijn. Daar staat PSV Business voor. PSV Business bestaat uit alle bedrijven en relaties die zijn verbonden aan PSV; het grootste zakelijke netwerk van Zuid-Nederland. Wij willen als PSV Business graag de brug maken naar Weerterland!

Zakelijk netwerken, culinair genieten en topvoetbal beleven. Het Philips Stadion is dé plek waar dit samenkomt. Het moderne voetbalstadion in hartje Eindhoven is het decor van topwedstrijden, maar ook de plek van ongekende zakelijke netwerk mogelijkheden en uitmuntende culinaire belevenissen.

Naar aanleiding van ons prettig contact doe ik je met veel genoegen dit voorstel. Ik kijk uit naar je reactie en mocht je naar aanleiding hiervan nog vragen hebben, dan hoor ik dat uiteraard graag.

Hopelijk tot snel!

Met vriendelijke groet,  
PSV Business

Nick de Graaf  
Sales Manager

**energie**direct.nl | **PHILIPS**



Rabobank



Ziggo

axians



# VOORSTEL



## Lidmaatschap PSV Business

Het Philips Stadion is ingericht om op een zeer aantrekkelijke wijze relatiebeheer te voeren in een van de diverse zakelijke concepten die het Philips Stadion rijk is. Daarnaast geeft PSV haar relaties de gelegenheid om op een effectieve manier business-to-business te bedrijven en om via PSV de naamsbekendheid te vergroten. Dit bieden wij aan onder de naam PSV Business.

PSV Business is meer dan voetbal alleen! Meerdere keren per seizoen worden er interactieve bijeenkomsten georganiseerd, waaraan u kunt deelnemen en optimaal gebruik kunt maken van de kansen van ons grote zakelijke netwerk. Graag breng ik u in contact met de bedrijven die voor u interessant zijn. Iedere seizoen nodigen wij u uit voor uiteenlopende evenementen, zoals:

- Nieuwjaarsreceptie
- Netwerkbijeenkomsten in combinatie met een activiteit bij één van onze Businessleden
- Diverse wisselende unieke evenementen zoals een culinaire ontdekkingsstocht door het Philips Stadion of een rondleiding op Sportcomplex De Herdgang
- PSV Golftoernooi
- Ook bieden wij meereisplaatsen aan naar een Europese uitwedstrijd van PSV, waarbij u met de selectie en staf naar de plaats van bestemming vliegt om aldaar van een compleet verzorgd zakelijk arrangement te genieten (hier zijn kosten aan verbonden).



Een opsomming van een aantal evenementen in 2017:

- 16 januari: Nieuwjaarsreceptie
- 22 januari: Kinderwedstrijd
- 22 januari: De Tafel van Willy: PSV – SC Heerenveen
- 9 februari: Zakelijke speeddate (locatie volgt)
- 18 februari: De Tafel van Willy: PSV – N.E.C.
- 18 februari: Businessclub wedstrijd PSV – N.E.C.
- 24 maart: Mercedes Business Rally
- 1 april: Businessclub wedstrijd: Sparta – PSV
- 9 april: De Tafel van Willy: PSV – Willem II
- 9 april: Businessclub wedstrijd PSV – Willem II
- 16 mei: PSV Business voetbaltoernooi
- 18 mei: PSV Golfdag
- 27 mei: CSI Eindhoven
- 21 juni: Kinderactiviteit voor kinderen van PSV Businessleden

**energiesdirect.nl** | **PHILIPS**



# VOORSTEL

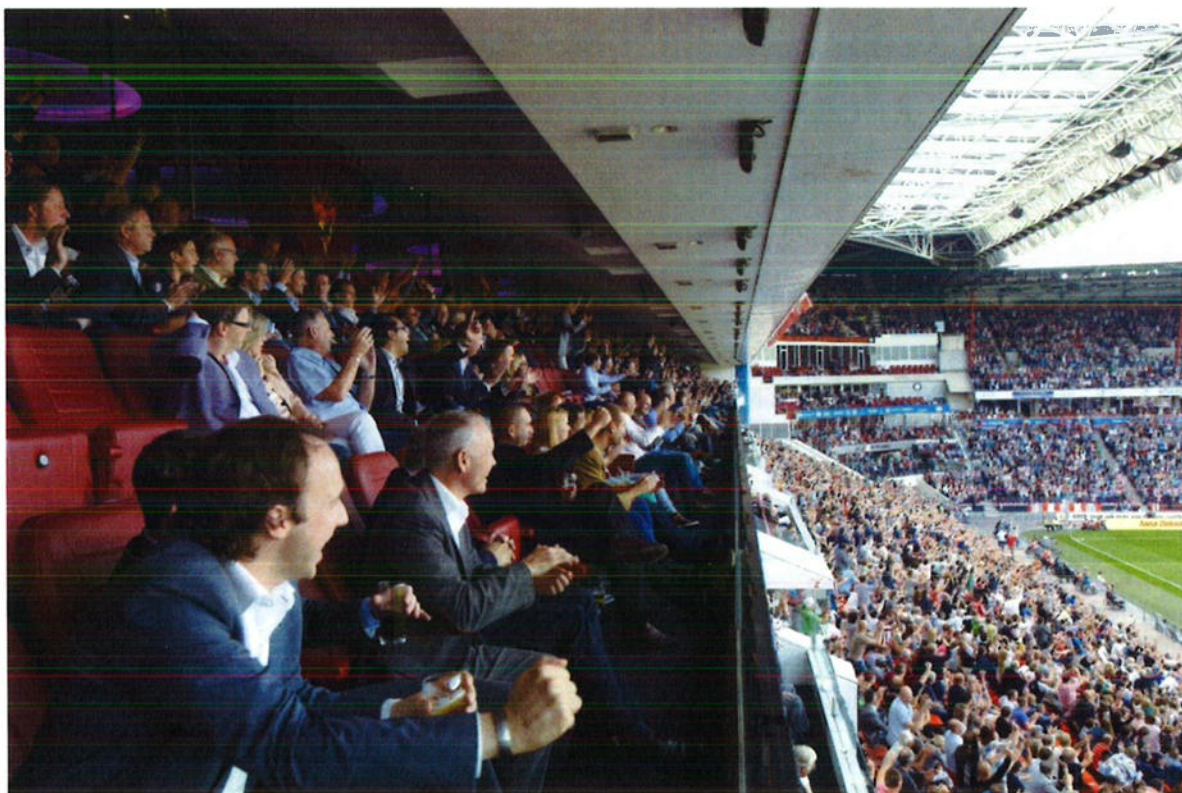


De PSV Business Club, het grootste zakelijk netwerk van Zuid-Nederland, heeft voor jullie een basisplaats beschikbaar. Rondom de wedstrijden van PSV en tijdens diverse andere evenementen kun je bij ons rekenen op resultaatgerichte professionaliteit en gastvrijheid. Wij staan voor innovatief ondernemerschap in een servicegerichte omgeving.

Wat zijn uw belangrijkste voordelen:

- Toegang tot alle thuiswedstrijden van PSV in de Eredivisie (incl. PSV – Ajax)
- Een geweldige wedstrijdervaring in de PSV Business Club voor u en uw gast(en). Met een apart deel voor de Weerter ondernemers
- Consumpties inbegrepen vanaf een half uur voorafgaand tot en met een uur na afloop van de wedstrijd
- Deelname aan het grootste zakelijke netwerk van Zuid-Nederland
- Uitnodiging voor alle PSV Business-evenementen
- Mogelijkheid om extra Business Seats af te nemen voor andere wedstrijden.
- 50% korting op de zaalhuur bij Philips Stadion Events voor vergaderingen, congressen of evenementen
- Gebruik van PSV als intermediair om uw netwerk te vergroten
- Een gratis parkeerplaats per vier Business Seats

Het investeringsbedrag voor twee business seat voor de tweede seizoenshelft bedraagt € 4.000,- (excl. BTW).



energiedirect.nl PHILIPS



Rabobank



Ziggo axians



# LEDENLIJST



ONDERNEMING	PLAATS
A. Jansen B.V.	SON
A.J. Loots Installatiebedrijf	EINDHOVEN
ABAB Groep B.V.	TILBURG
ABB b.v.	EDE
ABN AMRO BANK N.V.	EINDHOVEN
ABN AMRO Bank N.V.   Commercial Clients	WEERT
ACCS Business Lounge B.V.	EINDHOVEN
Achtnaar V.O.F.	EINDHOVEN
Acknowledge Benelux BV.	VELDHOVEN
Ad Borrenbergs Project- en Woninginrichting	LUYKSGESTEL
Ad Bouman B.V.	NIEUWKUIJK
ADC	EINDHOVEN
Adruu	SON
Advantive B.V.	WEERT
AEPEX Business Consultants B.V.	GORINCHEM
Agio Cigars	DUIZEL
Agterberg B.V.	DE BILT
Air Liquide	EINDHOVEN
Allroad Projecten BV	EINDHOVEN
Alltech	UDEN
Alument B.V.	OOST WEST EN MIDDELBEERS
Antwerpse Staal Services N.V.	ANTWERPEN
Antwil Beheer B.V.	HELMOND
Aon Groep Nederland BV	ROTTERDAM
Argowil B.V.	VENRAY
Arpa Training en Consultancy B.V.	VELDHOVEN
Arx ICT	SITTARD
Asbest Partners Brabant B.V.	VEGHEL
Asbestsanering Het Zuiden BV	PANNINGEN
ASML Netherlands BV	VELDHOVEN
ASV Automobielbedrijven B.V.	VEGHEL
ATAG Verwarming Nederland BV	LICHTENVOORDE
Athlon Car Lease	ALMERE
Atop afbouw b.v.	WAALWIJK
AUPING PLAZA Eindhoven	SON EN BREUGEL
Autobedrijf van den Udenhout B.V.	'S-HERTOGENBOSCH
AXIANS	EINDHOVEN
A-Z Barbecue & Gourmet Party Service BV	GRUBBENVORST
B&G Hekwerk	BEST
Baderie P. Voss	NIJNSEL

# LEDENLIJST



Baetsen Groep	VELDHOVEN
BAM Bouw en Techniek - regio Zuid	EINDHOVEN
Banning N.V.	's-HERTOGENBOSCH
Bastiaans Mode	EINDHOVEN
Bavaria N.V.	LIESHOUT
Bax Beheer B.V.	NIEUWKUIJK
BBA Tours	TILBURG
BCD Travel Nederland B.V.	UTRECHT
BCD Travel Services BV	UTRECHT
BDO Accountants & Adviseurs	EINDHOVEN
Bechtle direct BV	EINDHOVEN
Beerens Winkelinterieurs B.V.	RIJEN
Beheermaatschappij F. Heijl B.V.	BEEK EN DONK
Beheermaatschappij Gulbergen BV	MIERLO
Bekkers Autoschade	EINDHOVEN
Belvedair B.V.	EINDHOVEN
Berkvens B.V.	SOMEREN
Best Intermediair Vastgoed Makelaardij	LEENDE
Beterbaan Uitzendbureau BV	EINDHOVEN
BH infra	SOMEREN
Biesheuvel Groep BV	SON EN BREUGEL
Blygold Nederland B.V.	WEERT
BMV	VELDHOVEN
Boels Verhuur B.V.	SITTARD
Bogaerts & Groenen Advocaten	BOXTEL
Bosch Security Systems B.V.	EINDHOVEN
Bouwonderneming Goevaers	BEST
Brabant Engineering Eindhoven BV	BEST
Briant BV	EINDHOVEN
Brink Management & Advies B.V.	EINDHOVEN
Brocef Groep NV	MAARSSSEN
Brouwer & Partners	WIJCHEN
BUBIN B.V.	HEESCH
Bulsink Holding BV	GELDROP
Busio B.V.	RIJEN
Cadac Group Services BV	HEERLEN
Camping Raketbos	OOST WEST EN MIDDELBEERS
Canon Nederland N.V.	's-HERTOGENBOSCH
Capital Advertising BV	's-HERTOGENBOSCH
Cards PLM Solutions BV	Best
Carrera S.p.A.	CALDIERO



# LEDENLIJST



Cegeka Nederland BV	VEENENDAAL
Circuit Park Berghem B.V.	SCHIJNDEL
Claas Vastgoed Beheer B.V.	VALKENSWAARD
Clear Channel Nederland	SUSTEREN
Coca-Cola Enterprises Nederland B.V.	ROTTERDAM
Continu B.V.	EINDHOVEN
CoolEnergy B.V.	SINT MICHIELSGESTEL
Copaco Nederland B.V.	EINDHOVEN
Coram International B.V.	GELDROP
CrazyMinds Beheer B.V.	BRUCHEM
CRM Excellence B.V.	EELDE
CSU Cleaning Services B.V. / Business Unit Zuid	EINDHOVEN
CTAC Nederland BV	DEN BOSCH
CW Investment Beheer BV	MELICK
CWS Coffee Service	TILBURG
DC Vastgoed	DEVENTER
De Burgh Acht B.V.	EINDHOVEN
De Haan Westerhoff Projecten BV	DRACHTEN
De heer A.M.H.M. Swinkels	HELMOND
De heer Nico Hermans	WEERT
De Pandoer BV	ASTEN-HEUSDEN
De Persgroep Nederland BV	EINDHOVEN
De Rooy Slijpcentrum	NUENEN
De Schatberg Exploitatie B.V.	SEVENUM
DEKKERS Visual Communication B.V.	EINDHOVEN
DELA	EINDHOVEN
Deli XL Helmond	HELMOND
Den Ouden Groep	SCHIJNDEL
Derckx BV	WEERT
Deventrade B.V.	DEVENTER
Dimensys Holding B.V.	S HERTOGENBOSCH
Dipac Verpakkingen B.V.	RAVENSTEIN
Dist!nct Consulting BV	ROTTERDAM
DIT Holding	VELDHOVEN
Diversey BV	UTRECHT
DKL B.V.	NIJMEGEN
DLL Financial Services	EINDHOVEN
DLL International B.V.	EINDHOVEN
DMG	WAALWIJK
Dobotex BV/PUMA	DEN BOSCH
Dolmans Landscaping Brabant BV	VUGHT

# LEDENLIJST



Don Uitzendgroep	CUIJK
Driessen Auto VII BV	EINDHOVEN
Driessen HRM	HELMOND
Driessen United BV	DEURNE
Drukkerij Verhoeven	EINDHOVEN
Dutch Plantin BV	BOEKEL
Eetcafé de verlenging	EINDHOVEN
Efteling	KAATSHEUVEL
Eindhoven Airport N.V.	EINDHOVEN
EKB Nederland	EERSEL
Energiedirect.nl	's-HERTOGENBOSCH
ENGIE Services Zuid B.V.	Oisterwijk
Ernst & Young Accountants LLP	EINDHOVEN
Escape Opleidingen	ZEVENAAR
ETS Zakelijke Dienstverlening	EINDHOVEN
EU Match	VEGHEL
Euro Recrea Vastgoed B.V.	OUD TURNHOUT
Exact Software Nederland B.V.	DELFT
Exposize B.V.	EINDHOVEN
Fagro Consultancy B.V.	EINDHOVEN
Fei Electron Optics B.V.	EINDHOVEN
FGH Bank N.V.	EINDHOVEN
Finesse Parketvloeren BV	ROSMALEN
Fleetmatics Nederland B.V.	UTRECHT
Flextronics	OOSTRUM
Flos BV	EINDHOVEN
FMI High Tech Solutions B.V.	BERGEN OP ZOOM
Fromatech Ingredients	SITTARD
Futuralis Netherlands BV	CUIJK
Gassan Diamonds B.V.	AMSTERDAM
Gebr. van den Eijnden Euromovers	EINDHOVEN
Gebroeders Schoemans	HAMONT-ACHEL
Gemeente Eindhoven	EINDHOVEN
Gentiluomo International	GILZE
Gering BV	LANDGRAAF
Gerrits Recycling	HELMOND
Getronics Nederland BV (KPN)	EINDHOVEN
GLD Group	LONDON
Goed Werk Communicatie BV	EINDHOVEN
Goergen B.V.	SON
Golden Dream Stables training VOF	WEERT

# LEDENLIJST



GoodHabitz B.V.	EINDHOVEN
GreenFields	NIJVERDAL
Groenen Bouw en Onderhoud	VELDHOVEN
GVC Services Limited (Bwin)	EUROPPORT AVENUE
GX Software BV	NIJMEGEN
Gymna Uniphy NV/SA	BILZEN
Habufa Meubelen BV	HAPERT
Handels Belastingadviseurs BV	WEERT
Hanegraaf Advies B.V.	HEESCH
Happy Idiots B.V.	EINDHOVEN
Hauck Heat Treatment B.V.	EINDHOVEN
Heijmans NV	ROSMALEN
HEIJMANS UTILITEIT B.V.	Rosmalen
Helo Beheer Eindhoven B.V.	NUENEN
Hendriks Bouw en Ontwikkeling B.V.	OSS
Hendrix Trading BV	BAARLO LB
Herbalife International Netherlands B.V.	UTRECHT
Hermanides Advocaten	EINDHOVEN
Hesdo b.v.	's-HERTOGENBOSCH
Hobij International WorkForce B.V.	VEGHEL
Hoffmann Bodemtechnieken B.V.	HELMOND
Holiday Inn Eindhoven	EINDHOVEN
Holland Casino Breda	BREDA
Holland Casino Eindhoven	EINDHOVEN
Homago B.V.	ROERMOND
Hoppenbrouwers Techniek BV	UDENHOUT
Horeca-exploitatie Blauwe Lotus B.V.	EINDHOVEN
Houta Groep BV	GELDROP
Houthandel Looijmans B.V.	SOMEREN
Huisartsenpraktijk LHR Majoor	HORST
Hunting Group B.V.	OUD TURNHOUT
Hypotheek Advies Kantoor	MIERLO
IAK Verzekeringen B.V.	EINDHOVEN
IDB Elekto Zuid B.V.	GELEEN
IDB Maastricht B.V.	GELEEN
IFS Benelux B.V.	EINDHOVEN
ING	EINDHOVEN
Ingenieursbureau Coenradie BV	OIRSCHOT
Interkosmos B.V.	DEURNE
IP Parking	DEURNE
Jafli Beheer BV	ETTEN LEUR

# LEDENLIJST



Jan Vis Artiesten en Evenementen	's-HERTOGENBOSCH
Jansen Huybregts Onderhoud Renovatie B.V.	EINDHOVEN
JASE Packaging b.v.	SON
Jasno Shutters BV	EERSEL
Jumbo Richard Verhagen	BERLICUM
JUMBO Supermarkten B.V.	VEGHEL
JWK Industries	SON
K3 Business Solutions B.V.	WAALWIJK
Kamira Holding B.V.	SCHIJNDEL
Kempen Cladding B.V.	BERGEIJK
Kemtec Installatie Techniek	BUDEL
Kero Bouw en Vastgoed B.V.	EINDHOVEN
KLS Van den Berg B.V.	EINDHOVEN
Koflexwerk B.V.	VEGHEL
Koninklijke Luchtvaart Maatschappij N.V.	AMSTELVEEN
Kouwenberg Infra BV	SCHAIJK
KP Global Management	EINDHOVEN
KPMG Accountants NV	EINDHOVEN
Kupers Touringcars	WEERT
KWS Infra bv	EINDHOVEN
Labro Verpakkingen B.V.	EINDHOVEN
Laco Nederland	HILVARENBEEK
Laka Huis B.V.	EINDHOVEN
Larco Foods B.V.	SOMEREN
LOGISTIC FORCE EINDHOVEN BV	EINDHOVEN
Loodgietersbedrijf Verleijdsdonk B.V.	VALKENSWAARD
Lucassen Groep B.V.	SITTARD
Lumens Groep	EINDHOVEN
M. Heezen BV	EINDHOVEN
M.K.G. Koeriers B.V.	ELSENDORP
Maas Import - Export b.v.	EINDHOVEN
Maison van den Boer	EINDHOVEN
Managed by Nature B.V.	DIEREN
Mansveld Expotech Groep	AMSTERDAM
Mardi B.V.	MAARHEEZE
Markteffect B.V.	EINDHOVEN
Martin Glas BV	EINDHOVEN
Matching Pool B.V.	S'HERTOGENBOSCH
MCB Nederland bv	VALKENSWAARD
McCoy & Partners B.V.	HELMOND
Media Mirror	ETTEN-LEUR

# LEDENLIJST



Megawatt Advertising B.V.	EINDHOVEN
Meilink Schijndel	SCHIJNDEL
Mercedes-Benz Nederland B.V.	UTRECHT
Metaalbouw Vloet BV	MILL
Mevi BV Fijnmechanische Industrie	HELMOND
Mevrouw B. Willekens	OISTERWIJK
MG Green Products   Exit Room Deurne	Deurne
MGM Projectontwikkeling bv	BEST
Miele Nederland B.V.	VIANEN
Miko Koffie Nederland	VALKENSWAARD
Monzorg Limburg B.V.	HERTEN
Muller Complete Afbouw B.V.	EINDHOVEN
N.V. Bovemij Verzekeringen	NIJMEGEN
N.V. Holmatro	RAAMSDONKSVEER
Nabuurs Beheer BV	CUIJK
NE Ruwbouw Combinatie VOF	BUNSCHOTEN-SPAKENBURG
Nico Berkers Kantoorefficiency bv	HELMOND
Noxon B.V.	HELMOND
Nuyts Beheer	BERGEN OP ZOOM
Oberon	EINDHOVEN
Omroep Brabant Reclame	SON
Oogenlust B.V.	EERSEL
Opportunity Partners BV	'S HERTOGENBOSCH
Opvallers B.V.	EINDHOVEN
Penders Voetzorg Heythuysen B.V.	HEYTHUYSEN
Personato Werving & Selectie	VENRAY
Peter Goenee Kenneth Smit Training	NUENEN
Peters Kunststoffen BV	HELDEN-BERINGE
PHC tailored telecom	EINDHOVEN
Philips Electronics Nederland B.V.	EINDHOVEN
Philips Stadion Events	EINDHOVEN
Pink Elephant Business Intelligence BV	BREDA
PIONmedia	EINDHOVEN
Pneuropa B.V.	EINDHOVEN
Polygraphic International B.V.	NIEUWEGEIN
Porsche Centrum Eindhoven	OIRSCHOT
Post Luchtkanalen BV	ROSMALEN
PreVision Graphic Solutions B.V.	EINDHOVEN
PricewaterhouseCoopers Accountants N.V.	EINDHOVEN
Princeps Capital BV	WAALRE
PRO BADGE BV	WOERDEN

# LEDENLIJST



Pro Payroll	EINDHOVEN
Profi-sec	's-HERTOGENBOSCH
Prokonpack Nederland B.V.	EINDHOVEN
Protekta	GEMERT
PS masters @ work BV	EINDHOVEN
Pullman Eindhoven Cocagne	EINDHOVEN
Purple Square Management Partners B.V.	ZALTBOMMEL
Q-invest BV	VLIJMJEN
Qlyx BV	WAALWIJK
Quick Steel B.V.	VELP
Quintes Holding B.V.	EINDHOVEN
Rabobank Eindhoven-Veldhoven	EINDHOVEN
Rabobank Het Groene Woud Zuid	OIRSCHOT
Rabobank Land van Cuijk & Maasduinen	BOXMEER
Rabobank Oss Bernheze U.A.	HEESCH
Randstad Uitzendbureau b.v.	S'HERTOGENBOSCH
RAPS B.V.	BEST
Raswa Scooters	BEEK EN DONK
REHAU NV	NIJKERK
Renix B.V.	EINDHOVEN
Reprof B.V.	VELDHOVEN
Restaurant Avant-Garde	EINDHOVEN
Ricoh Nederland B.V.	DEN BOSCH
Ripa Ulterior B.V.	EINDHOVEN
Ritmo Logistics BV	EINDHOVEN
Riwal Hoogwerkers B.V.	DORDRECHT
RKE Beheer BV	WAALRE
Rosalind Jewelry	WAALRE
Royal Philips Electronics NV	EINDHOVEN
RSG Finance	EINDHOVEN
RVC Beheer BV	HELMOND
Saelmans Makelaardij Weert	WEERT
Saint-Gobain Distributions the Netherlands BV (Raab Karcher)	TILBURG
Saint-Gobain Weber Beamix B.V.	EINDHOVEN
Sales & Communication Improvement BV	WAALRE
Saris Aanhangers B.V.	HAPERT
Scandinavian Tobacco Group Nederland B.V.	EERSEL
Schäfer Notarissen	EINDHOVEN
Scherpenhuizen B.V.	EINDHOVEN
Scherpontwerp	EINDHOVEN
Schilders- en Stukadoorsbedrijf van de Wijdeven B.V.	TILBURG

# LEDENLIJST



Schildersbedrijf van de Looy BV	VELDHOVEN
Seacon Logistics Group B.V.	VENLO
Senper bv (eyes and more)	EINDHOVEN
Sfondare	EINDHOVEN
Shimano Europe Holding B.V.	NUNSPEET
Sint Anna Zorggroep	GELDROP
Sligro Food Group Nederland B.V.	VEGHEL
SmartRail BV	VIANEN
Smeets M.B. Eindhoven B.V.	EINDHOVEN
Smeulders Interieurgroep	NUENEN
Smiling Gents Software B.V.	EINDHOVEN
Smulders Projects International B.V. (Smulders Group)	HELMOND
Softbrick BV	GELDERMALSEN
Spera Best BV	EINDHOVEN
Spiere voor Spiere	AMSTERDAM
Staadegaard Automotive BV	UDEN
Stabilo International BV	EINDHOVEN
Staples Nederland B.V.	ALMERE
Stimulanz	EINDHOVEN
Struyk Verwo Infra BV	ALPHEN AAN DEN RIJN
Studentalent DNL B.V.	EINDHOVEN
Studio van der Zandt	EINDHOVEN
Svegra B.V.	BEST
Swietelsky Rail Benelux BV	OISTERWIJK
Swinkels Tuinaanleg en Onderhoud B.V.	BEEK EN DONK
Swiss Sense B.V.	UDEN
Synergie - international recruitment	SCHIJNDEL
Sy-nergy Beheer BV	TILBURG
T&T	EINDHOVEN
Takor BV	VEGHEL
Talentscoutz	EINDHOVEN
Tandartsenpraktijk Wijnen B.V.	EINDHOVEN
Taylor Wessing	EINDHOVEN
TC Automaterialen	EINDHOVEN
TE Connectivity	DEN BOSCH
TechAccess	SON
Technisch Installatiebedrijf Tibo-Veen B.V.	VEEN
The Logistical Approach BV ( Idealogistic Verhoeven )	UDEN
Timmers Bouwbedrijf B.V.	ROSMALEN
Tipgames as	Eindhoven
TMC Holding Zuid	EINDHOVEN

# LEDENLIJST



TMP Holding BV	WAALRE
Tonnaer Media B.V.	EINDHOVEN
Top Events Food & Beverage Group bv	EINDHOVEN
Total Pack BV	OSS
Trade Med B.V.	'S-HEERENBERG
TRC Advocaten	VELDHOVEN
TSG Engineering	EINDHOVEN
Turnaround Advocaten B.V.	BEST
Unibet Services Limited	GZIRA
United Parcel Service Nederland BV	EINDHOVEN
Unlimited Vision & Sound B.V.	'S HERTOGENBOSCH
Uuniqq	Monaco
Vagro Pecuniae Sociatae BV	RIETHOVEN
Van As Advocaten (Nieuwegein)	NIEUWEGEIN
VAN DE VIJVER BESTRATINGEN BV	SOMEREN
Van de Wijgert Houtrecycling	TILBURG
Van den Berg Design BV	NUENEN
Van den Bosch Transporten B.V.	ERP
Van den Broek Cars	GOIRLE
Van der Valk Hotel Eindhoven	EINDHOVEN
Van Doren Engineers	BOEKEL
Van Gansewinkel	AMERSFOORT
Van Gansewinkel Groep BV	AMERSFOORT
Van Hoorn Carbide B.V.	WEERT
Van Hoorn Weert Beheer B.V.	WEERT
Van Munster Recyclers BV / Reisswolf Heesch BV	HEESCH
Van Rooi Group	LIESHOUT
Van Rooijen Logistiek B.V.	EINDHOVEN
Van Schijndel Bouwgroep	GEFFEN
Van 't Hooft & Van Rosmalen	BOXTEL
Van Vonderen Groep B.V.	BERGEIJK
Van Wanrooij Bouw & Ontwikkeling	GEFFEN
Van Zelst Automaten B.V.	EINDHOVEN
VB Investmentgroep BV	EINDHOVEN
VCTS BV	AMSTERDAM
VDL Groep B.V.	EINDHOVEN
Veluvine B.V.	BREDA
Vendor B.V.	TILBURG
VerAutomation BV	OOST WEST EN MIDDELBEERS
Verbeek & Rinzema Interieurs B.V.	OIRSCHOT
Verstappen Van Amelsvoort b.v.	NULAND



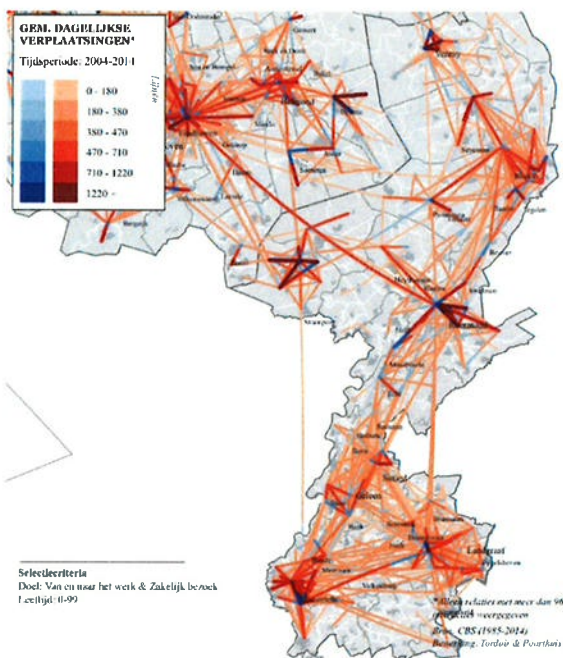
## Economische verbindingen regio Weert- regio Eindhoven

### Kenniswerkers

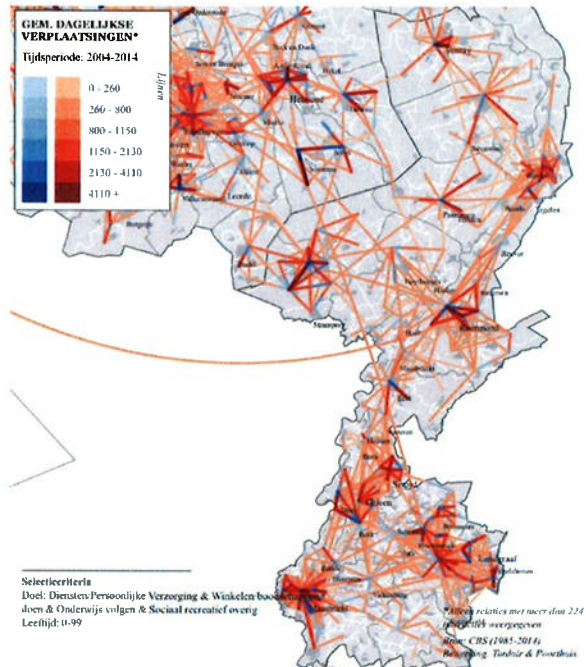
Het zijn met name economische relaties die de interstedelijke en interregionale netwerkvorming drijven: zakelijke contacten en woon-werk pendel van met name hoger opgeleide werknemers. De A2 is een cruciale verbindings-as voor dit woonwerk-verkeer en zakelijk verkeer tussen de regio's. Dagelijks verplaatsen zich hier duizenden personen, met name kenniswerkers. Alleen al op de High Tech Campus werken ca. 10.000 kenniswerkers die veelal het woonklimaat van de omliggende kernen opzoeken (uit onderzoek blijkt dat de kenniswerkers die voor de Brainport regio Eindhoven kiezen de minst stedelijke woonvoorkeuren hebben). Ook voor het recreatieve verkeer vervult de as een functie. Onderstaande figuur geeft hier een beeld van.

Figuur 1: Verplaatsingen tussen 4-cijferige postcodegebieden, daggemiddelden 2004-2014

1a: woonwerkverkeer en zakelijk verkeer



1b: winkelen, diensten, onderwijs en recreatie



Bron: CBS microdata MON en OviN 2004-2014, bewerking Tordoir/Poorthuis

Prof. Tordoir<sup>1</sup> concludeert op basis van deze bewegingen dat Zuidoost-Brabant één *daily urban system* vormt, waarbij Weert ook meespeelt. Op economisch vlak integreert deze hele regio: hij concludeert dat Weert vanuit arbeidsmarkten gezien eerder bij Zuidoost-Brabant dan bij Limburg hoort. Tordoir beveelt daarom aan om te investeren in de verbinding tussen Weert en Eindhoven<sup>2</sup>.

Ook uit provinciale pendelcijfers blijkt dat de relatie tussen Weert en N-Brabant in een kort tijdsbestek sterk is toegenomen:

Tabel 1. Ontwikkeling inkomende en uitgaande pendel Weert-Noord-Brabant (2010-2014)

	2010	2014
Inkomende pendel	2.078	3.822
Uitgaande pendel	2.308	5.400

Bron: E'til (2014)

<sup>1</sup> Intergemeentelijke samenhang in Zuidoost-Brabant, september 2013 i.o.v. de provincie N-Brabant

<sup>2</sup> Second opinion Ruimtelijk economisch atelier Tordoir op het economisch profiel Midden-Limburg, 2016

Uit de analyses van Tordoir blijkt dat het hier met name de hoger opgeleiden betreft. Hij signaleert een toenemende ontwikkeling van relaties over grotere afstanden, waarbij de regio Midden-Limburg (en dan m.n. Weert) een rol speelt. Dit beeld is belangrijk voor de toekomst, waarin kenniswerkers een groter deel van de bevolking uitmaken.

Weert trekt gezien de verhuisbewegingen nog altijd meer hoger opgeleiden aan dan zij verliest. Daarbij speelt het woonklimaat van de regio een belangrijke rol. Uit het jaarlijkse onderzoek van Peter Louter naar de kwaliteit van het woonklimaat in Nederland scoort Midden-Limburg goed tot zeer goed. De woningprijzen zijn relatief laag.

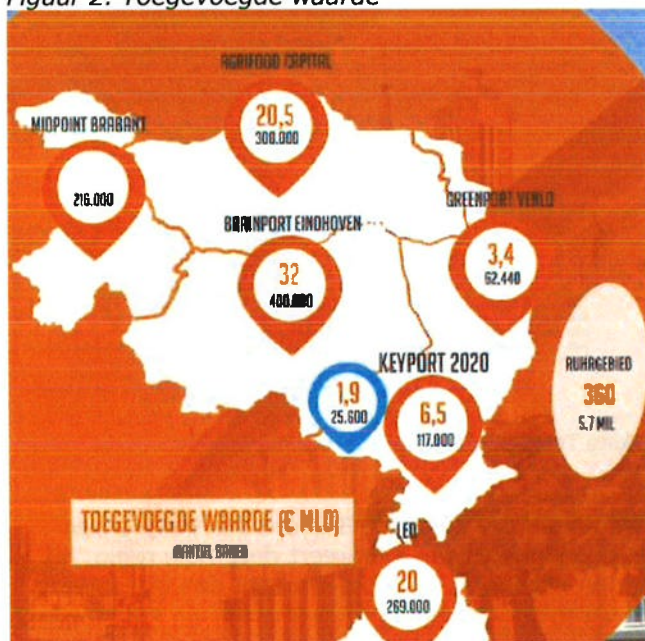
De gekapitaliseerde waarde van de kenniswerkers is hoog. Exacte aantallen zijn (nog) niet voorhanden, maar de kapitaaliseerde waarde van deze kennis is economisch gezien een factor van betekenis; indien bijvoorbeeld 5.000 kenniswerkers iedere dag een half uur tijdverlies oplopen ten gevolge van congestie op de A2 dan betekent dat een derving van toegevoegde waarde van ca. € 24,8 mln. op jaarbasis (uitgaande van een toegevoegde waarde van ruim € 71.000 per fte in de topsector Hightech Systemen en materialen).

Het verbeteren van de doorstroming van de A2 vanuit Midden-Limburg naar Eindhoven is meer dan alleen de forens faciliteren en het autogebruik belonen. Het is het een voorwaarde voor de kennis gedreven sectoren om goed te kunnen presteren.

### Goederenvervoer

Het gebied ZO Brabant/Midden-Limburg is strategisch gelegen tussen krachtige economische regio's: Agrifood Capital, Greenport Venlo, Brainport Eindhoven, Campussen in ZuidLimburg, Vlaamse ruit, Ruhrgebied en de Belgische en Nederlandse havens, met name die van Antwerpen en Rotterdam. De Noord-Zuid as van de A2 vormt daarin een belangrijke verbindingsschakel.

Figuur 2. Toegevoegde waarde



Uit de binnenlandse in- en verkooprelaties<sup>3</sup> blijkt dat er sterke relaties tussen de regio Weert en de provincie Noord-Brabant bestaat. De Weerter industrie richt zich sterker op N-Brabant dan op de eigen provincie Limburg; voor de groothandel is Noord-Brabant na Limburg het belangrijkste inkoopgebied. Het spreekt voor zich dat de A2 ook een belangrijke as is voor de buitenlands in- en verkooprelaties (export).

In Midden-Limburg/Weert wordt een sterke groei in de logistiek verwacht. Niet alleen vanwege de strategische ligging en (haven)faciliteiten, maar ook doordat er nog ruim areaal aan nieuwe bedrijventerreinen beschikbaar is. Juist in de logistiek zijn grote kavels relevant en daar beschikt de regio over. Het belangrijkste aanbod concentreert zich in Weert (Kampershoek 2.0, 50 ha netto) en in Echt-Susteren (businesspark Midden-Limburg, 24 ha netto). Daarbij liggen de terreinen ook

<sup>3</sup> AldusWillems, 2015

nog eens aan de snelweg en zijn de grondprijzen gunstig, zeker ten opzichte van de regio Eindhoven. Ook beschikt de regio over voldoende arbeidsaanbod op lager en middelbaar niveau. Om de kansen die er op het gebied van e-commerce liggen uit te nutten heeft een zevental ondernemers zich recentelijk met Fontys en Gildeopleidingen verenigd in een logistiek platform voor efulfilment (triple helix project).