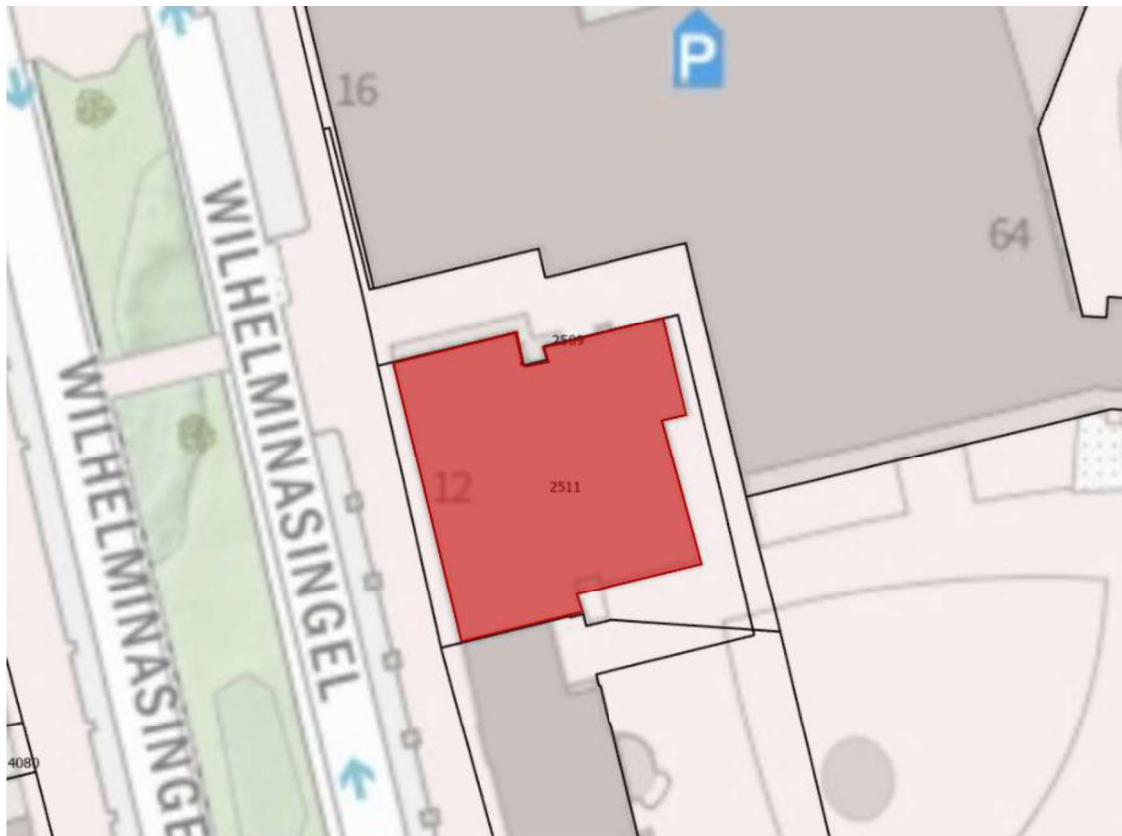


2.10 Wilhelminasingel 12

Adres: Wilhelminasingel 12, 6001GT Weert

Gemeente	Sectie	Nummer
Weert	O	2511



Historische achtergrond

Voormalige huishoudschool Hoogh Weert. Huidig onderkomen voor het Regionaal Instituut Cultuur- en Kunsteducatie (RICK), gebouwd in 1928. Het object is gelegen aan de Wilhelminasingel 12 in de nabijheid van het Ursulinenklooster en maakte daar onderdeel van uit. Het object vormt een architectonische samenhang met de voormalige bewaarschool en patronaatszaal Wilhelminasingel 10, beide naar ontwerp van architect M. Bauwens.

Beschrijving

De voormalige R.K. Huishoudschool dateert uit 1928 naar ontwerp van architect M. Bauwens met uitbreiding naar de hand J.H.J. Everaers uit 1948. Het schoolgebouw, dat stijlinvloeden vertoont van de zakelijk expressionisme, bevindt zich aan de Wilhelminasingel.

Het voormalige schoolgebouw is opgetrokken uit een nagenoeg rechthoekig grondplan, waarbij het gedeelte grenzend aan de Wilhelminasingel dateert uit 1928 en de uitbreiding aan de achterzijde uit 1948. Centraal gelegen in het grondplan ligt het trappenhuis. De voorzijde van het gebouw bestaat uit een souterrain, drie bouwlagen en een zolderverdieping. De noordelijke achterbouw heeft eenzelfde opbouw. De zuidelijke achterbouw beschikt over vier bouwlagen en een zolderverdieping.

De voorgevel is symmetrisch. Centraal in de gemetselde voorgevel ligt de verdiepte ingangspartij met afgeronde hoeken in baksteen met groene tint. De dubbele houten voordeur met vensters is gelegen in het verdiepte vlak. Boven de ingang een houten kader met verticale banen met vensters en rabatdelen. Op de twee bovenliggende verdiepingen een drietal driedelige vensters, waarvan het onderste deel bestaat uit een valraam. De vensters in de gehele gevel zijn oorspronkelijk uitgevoerd in staal en hout en gedeeltelijk vervangen door kunststof varianten. Het middenrisaliet is verhoogd uitgevoerd en steek uit boven de overhellende dakvlakken en gootlijsten aan weerszijden. De linker- en rechtervleugel zijn gespiegeld uitgevoerd. Op de eerste en twee verdieping een drietal ramen met horizontale geleding. Onder overhellende gootlijst een viertal ramen met kalf. De noordgevel is opgebouwd uit twee bouwvolumes. Elk volume is voorzien van gemetselde gevels met vensters onder een eenvoudige overhellende gootlijst.

Tussen de twee volumes zorgt een smal, hoog opgetrokken bouwdeel van drie bouwlagen voor de verbinding; voorzien van een zijingang te betreden via een halfhoge trap met bordes. Dit bouwdeel ligt verdiept ten opzichte van de zeugvleugels en wordt afgesloten door een lijst. Op het hoekpunt van het bouwvolume aan de voorzijde een uitkragende schoorsteen, lopend vanaf het maaiveld tot ruim boven de gootlijst.

De achtergevel bestaat uit twee hoofdvolumes aan weerszijden onder een schilddak. De daken zijn elk voorzien van rode verbeterde Hollandse pannen en een tweetal dakkapellen. In de achtergevel zijn vensters opgenomen met een horizontale en verticale geleding. Bij het zuidelijke bouwvolume loopt een waterlijst door over twee naast elkaar geplaatste vensters.

Het smalle middenrisaliet is voorzien van een horizontaal en verticaal geleed venster dat over de verdiepingen reikt. Het venster is voorzien van glas-in-lood in een kunststof profiel. Op de begane grond een achteringang onder een plat dak. Achter het venster bevindt zich het trappenhuis met lift, dat is gerealiseerd sinds de komst van het RICK.

De zuidgevel bestaat uit twee bouwvolumes, in westelijke richting het bouwvolume dat bestaat uit de voorgevel en in oostelijke gevel het bouwvolume met de achtergevel. In de gemetselde gevel zijn diverse vensters opgenomen met een horizontale geleding, geplaatst onder een gootlijst. De volumes worden verbonden door een hoog opgetrokken bouwdeel van vier bouwlagen. De hoger gelegen verdiepingen zijn voorzien van een balkon met borstwering, verbonden door een stalen noodtrap. Een halfhoge betonnen trap en zijingang verlenen toegang tot het gebouw. Een zijvleugel van drie bouwlagen onder een plat dak verbindt het pand Wilhelminasingel 12 met Wilhelminasingel 10. Deze zijvleugel behoort tot het perceel van Wilhelminasingel 10.

De indeling van de plattegrond en het interieur zijn grotendeels gewijzigd sinds de komst van RICK. Tot de beschermenswaardige onderdelen behoren het voorportaal en het achterliggende trappenhuis. De entree en het trappenhuis zijn voorzien van keramische vloertegels in een beige en blauwe kleur. Geglazuurde tegels vormen een lambrisering in de entree en het gedeeltelijk in het trappenhuis. De trap is opgebouwd uit natuursteen, met roodkleurige trede en geelkleurige optrede en een smeedijzeren borstwering.

Waardering

Het Regionaal Instituut Cultuur- en Kunsteducatie (RICK), de Voormalige R.K. Huishoudschool (later: Hoogh Weert) uit 1928 en 1948 is van algemeen belang vanwege de cultuur- en architectuurhistorische en typologische waarde als voorbeeld van een grotendeels symmetrisch

opgezet onderwijsgebouw onder stijlinvloed van het zakelijk expressionisme. Het exterieur van het gebouw is grotendeels goed bewaard gebleven en het interieur in beperkt mate. Het object is van stedenbouwkundige waarde als beeldbepalende bebouwing aan de Wilhelminasingel te Weert. Het gebouw neemt samen met het naastgelegen gebouw Wilhelminasingel 10 een prominente rol in het straatbeeld en vormt samen een historisch gegroeid ensemble. Tevens als representant van het voorheen rijke kloosterleven van Weert.



Foto 26 De voorgevel van de Wilhelminasingel 12, gezien richting het oosten. Gemaakt door: Klement Rentmeesters (2021)



Foto 27 De zuidelijke gevel van Wilhelminasingel 12 en de zijvleugel die behoort tot de Wilhelminasingel 10. Gemaakt door: Klement Rentmeesters (2021)

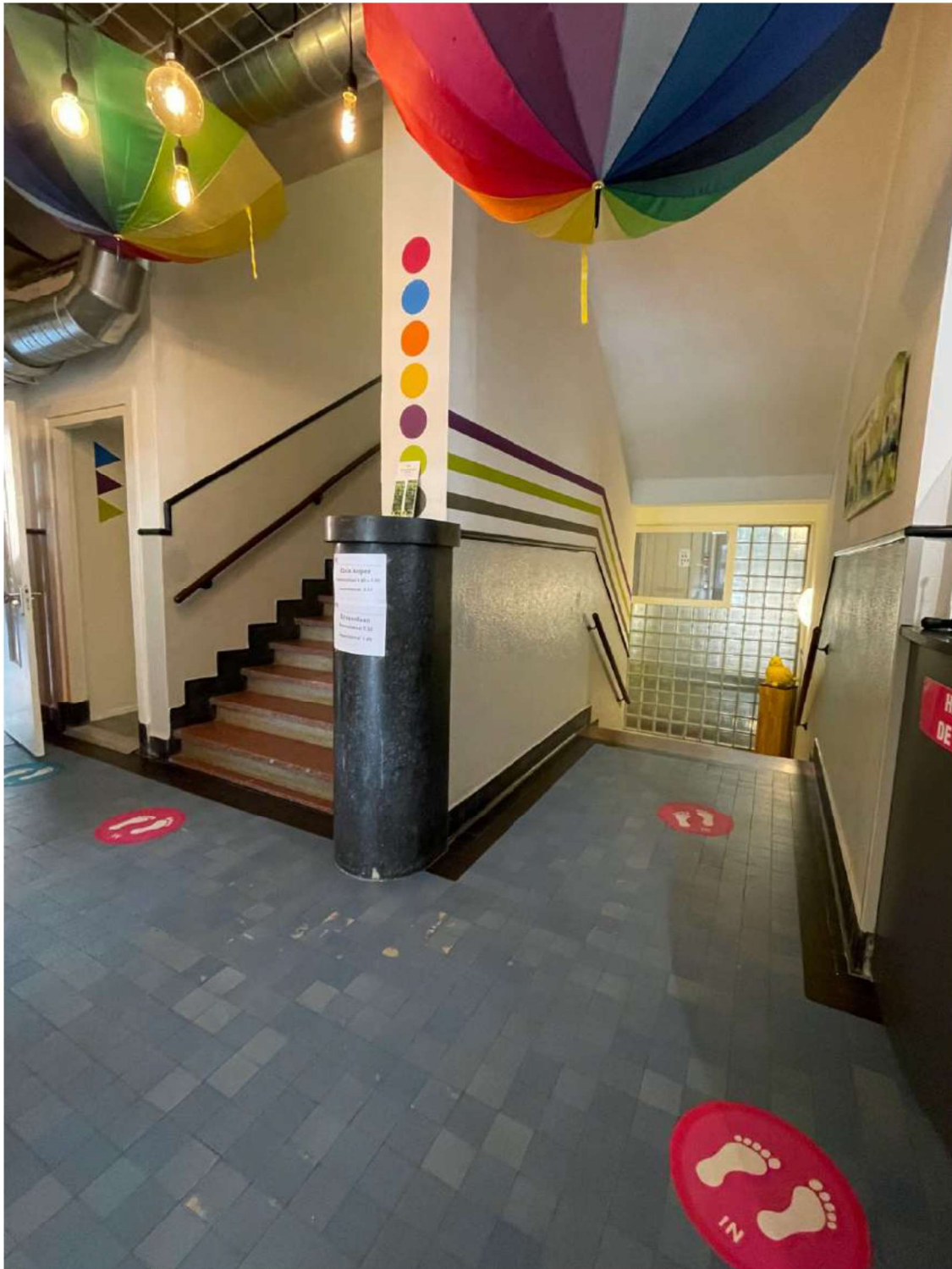


Foto 28 Het trappenhuis, Wilhelminasingel 12. Gemaakt door: Klement Rentmeesters (2021)

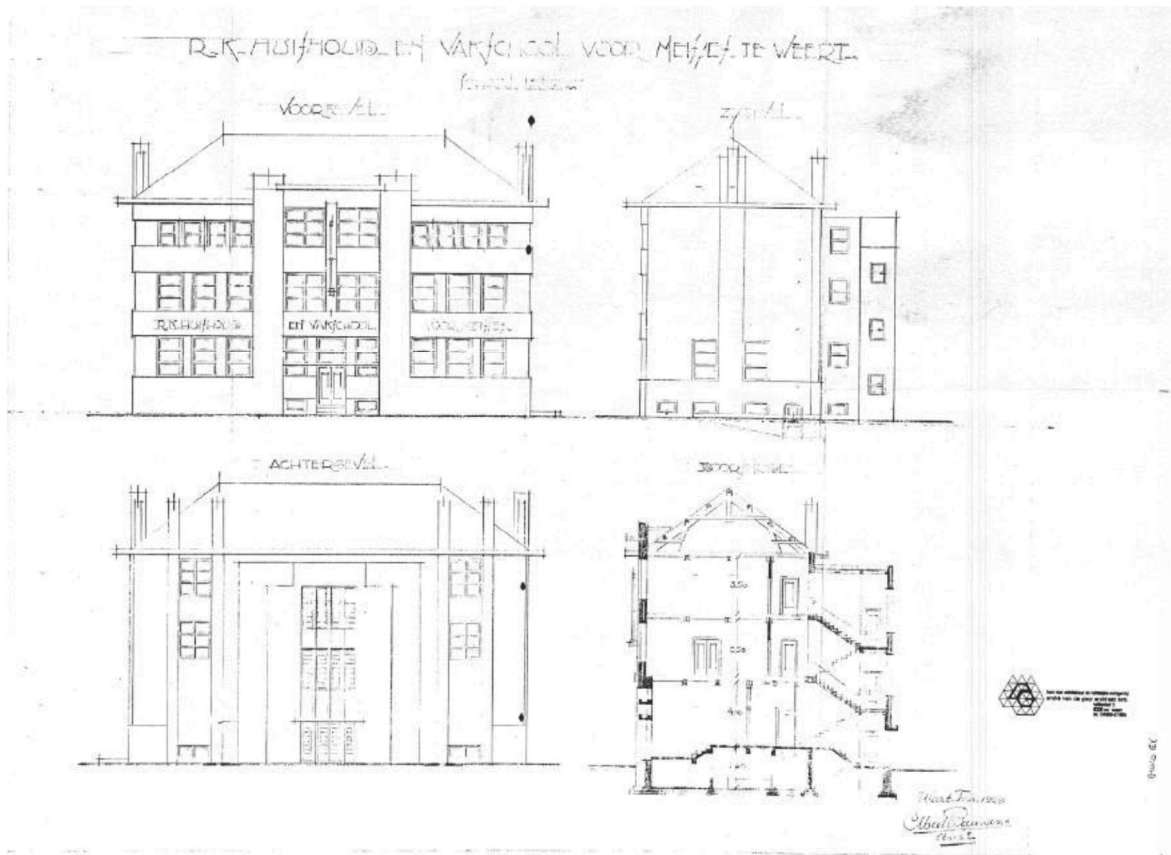


Foto 29 Bouwtekening van de Wilhelminasingel 12. Gemaakt door: M. Bauwens (1925)

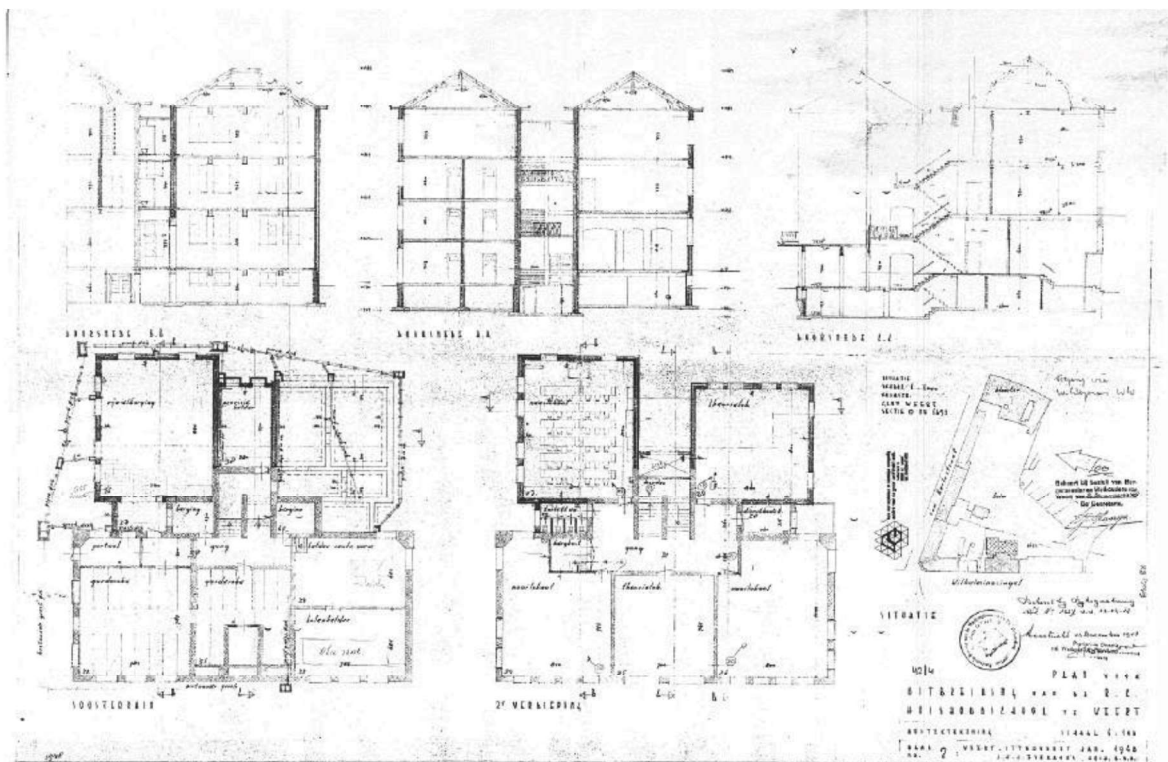


Foto 30 Bouwtekening voor de uitbreiding van de R.K. Huishoudschool, Wilhelminasingel 12. Gemaakt door: J.H.J. Everaers (1948)