

Principe aanvraag bedrijfsruimte verbouwen naar appartementen

Adres: Kerkstraat 40-42

Postcode: 6006 KP Weert



Project omschrijving:

Verbouwen van bedrijfsruimte en winkelruimte naar 7 appartementen.

Volledige loods en winkelruimte worden afgebroken, hier worden 11 parkeerplaatsen (+/- 2.6mx5.5m), 3 tuinen (+/- 55m2 per stuk) en 7 berguimtes (+/- 12m2 per stuk) 4 dakterrassen (+/- 15m) gerealiseerd.

Totale kavel grote	+/- 1200m2
Totale bebouwing kavel	+/- 1100m2
Totale sloop winkel/ loods	+/- 772m2
Totaal bebouwing na verbouwing	+/- 320m2
Totaal aantal m2 aan berguimtes	+/- 85m2

Op de begane grond worden een 3 tal appartementen gemaakt en op de verdieping een 4 tal appartementen.

De voordeuren van de appartementen beneden liggen aan de voorzijde van het pand. De voordeuren van de appartementen boven liggen aan de achterzijde en zijn bereikbaar middels een trap en lift.

6 tal appartementen worden te koop aangeboden en 1 blijft in eigendom.

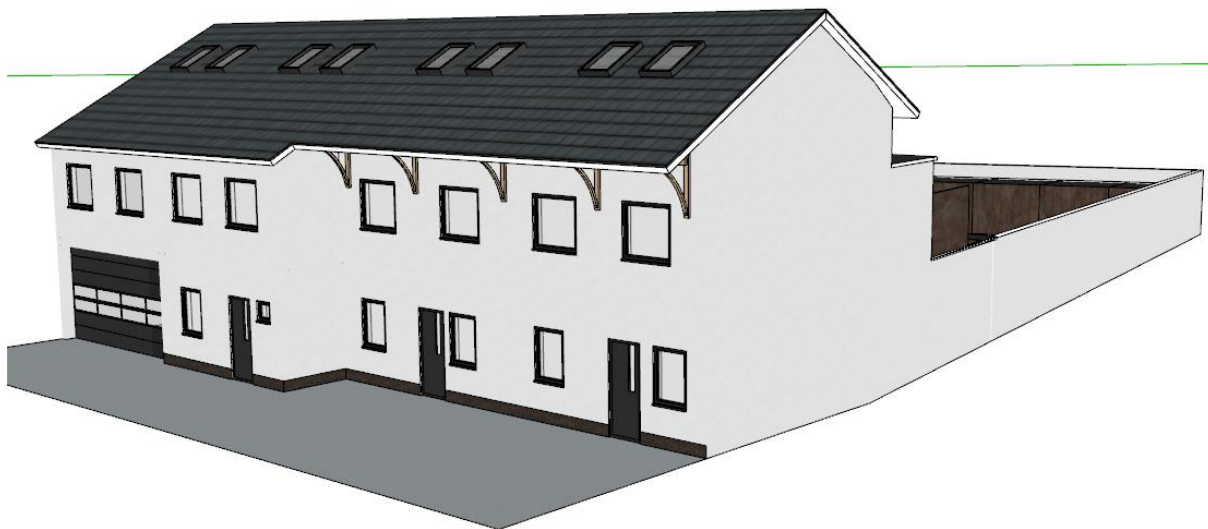
Huidige situatie vanuit de lucht:

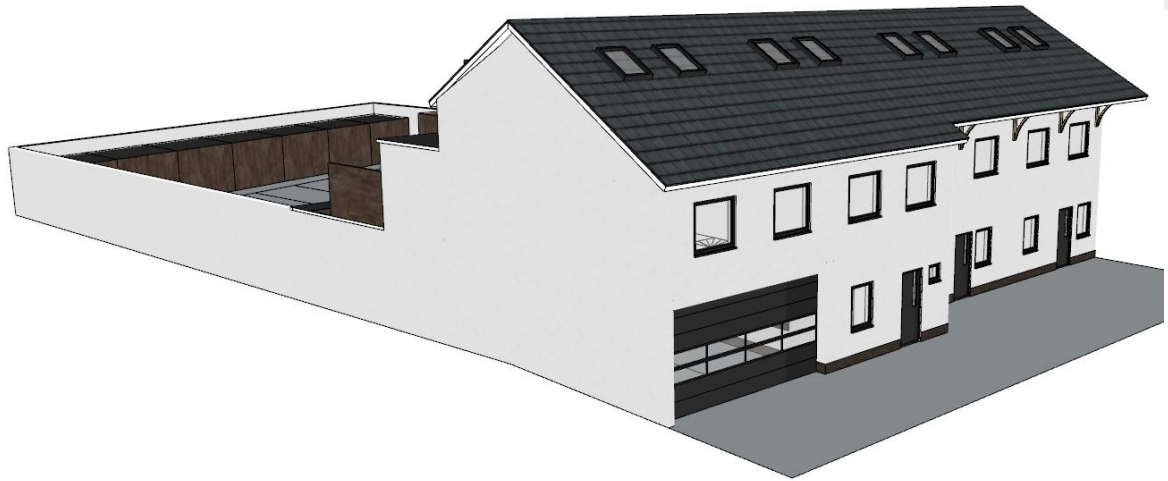




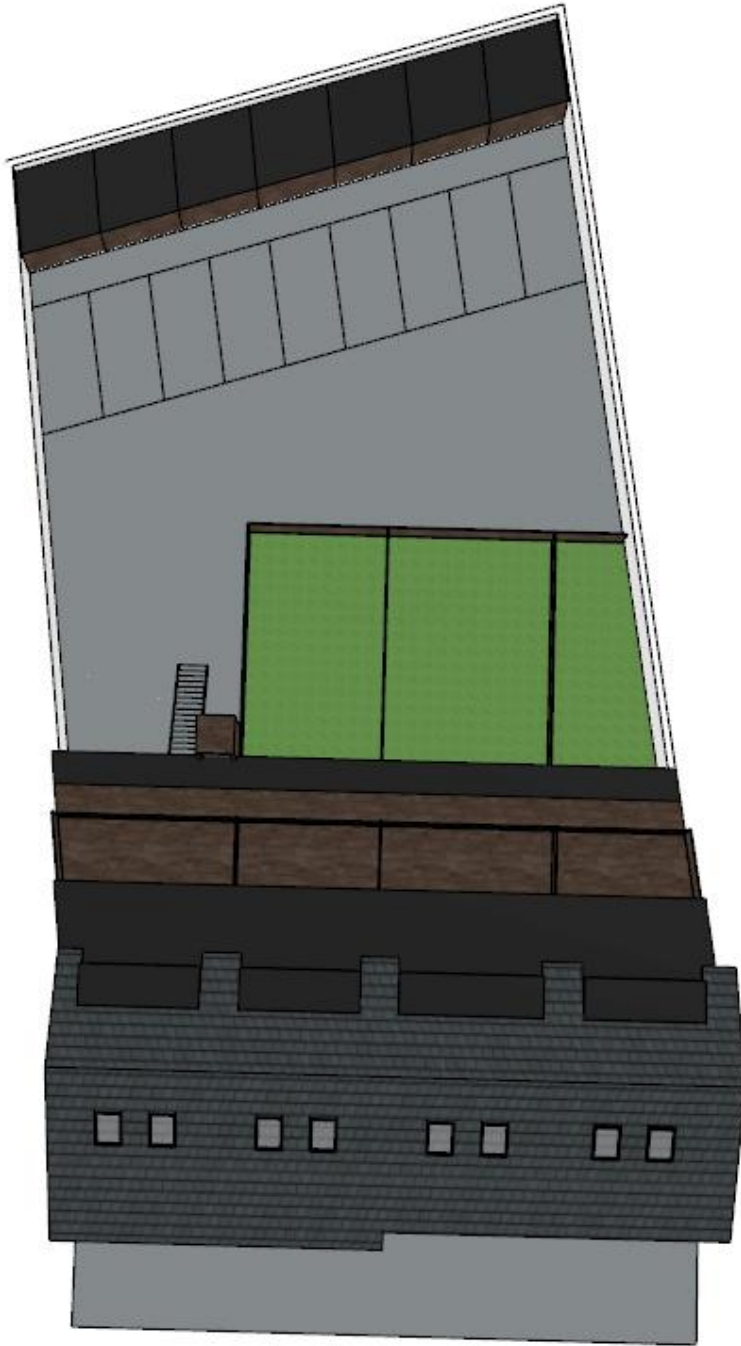


Schets ontwerp:

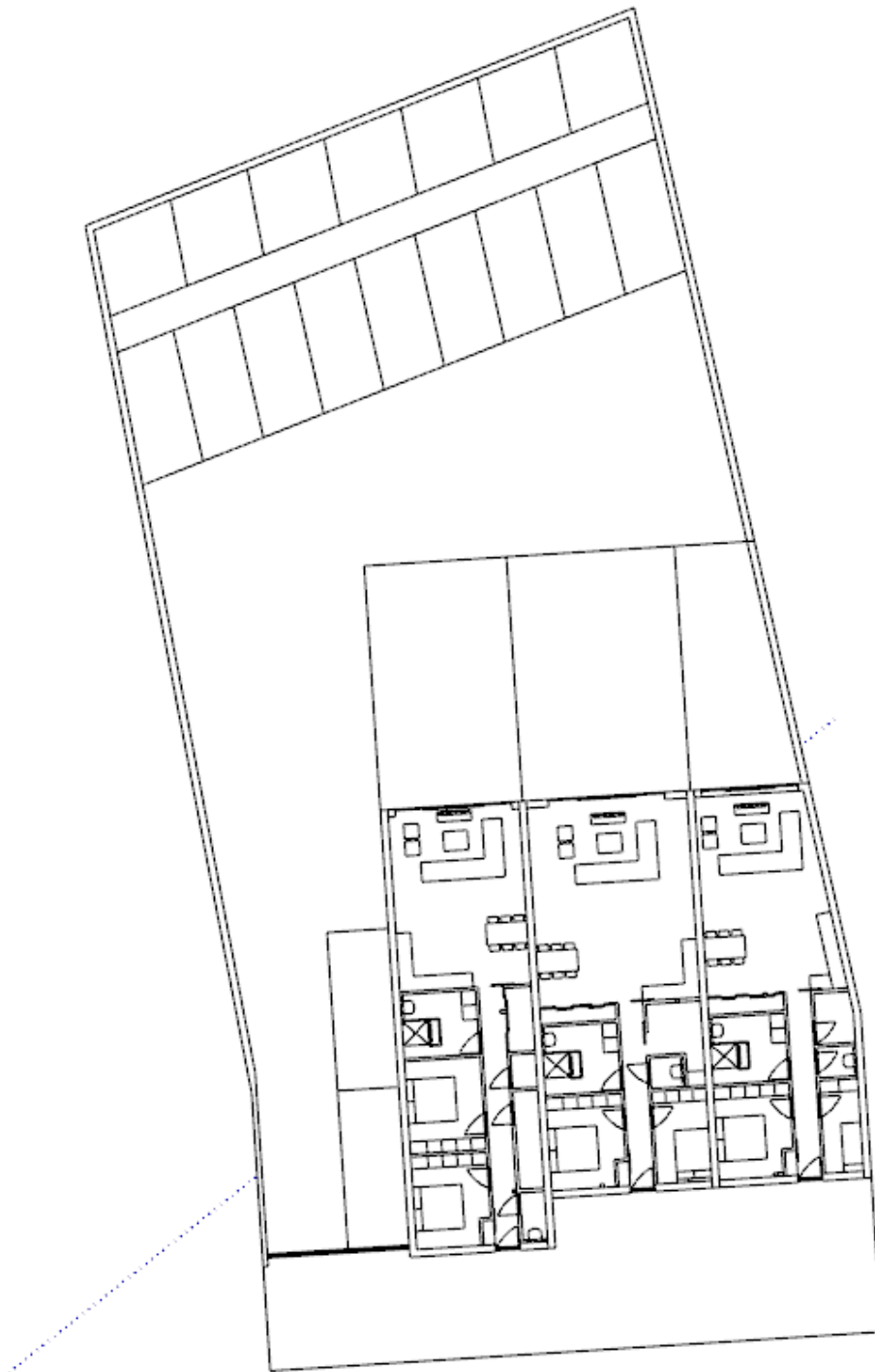




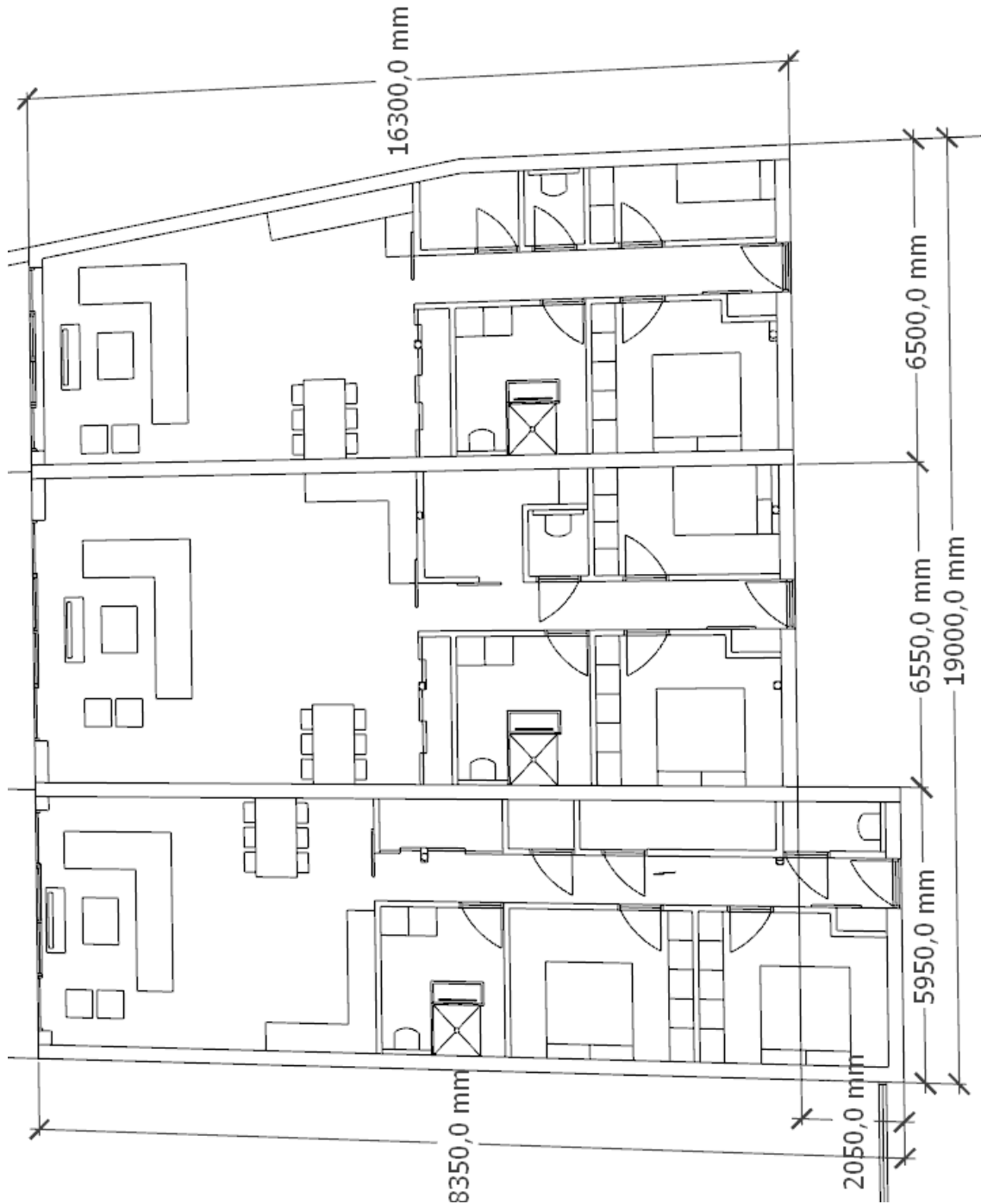


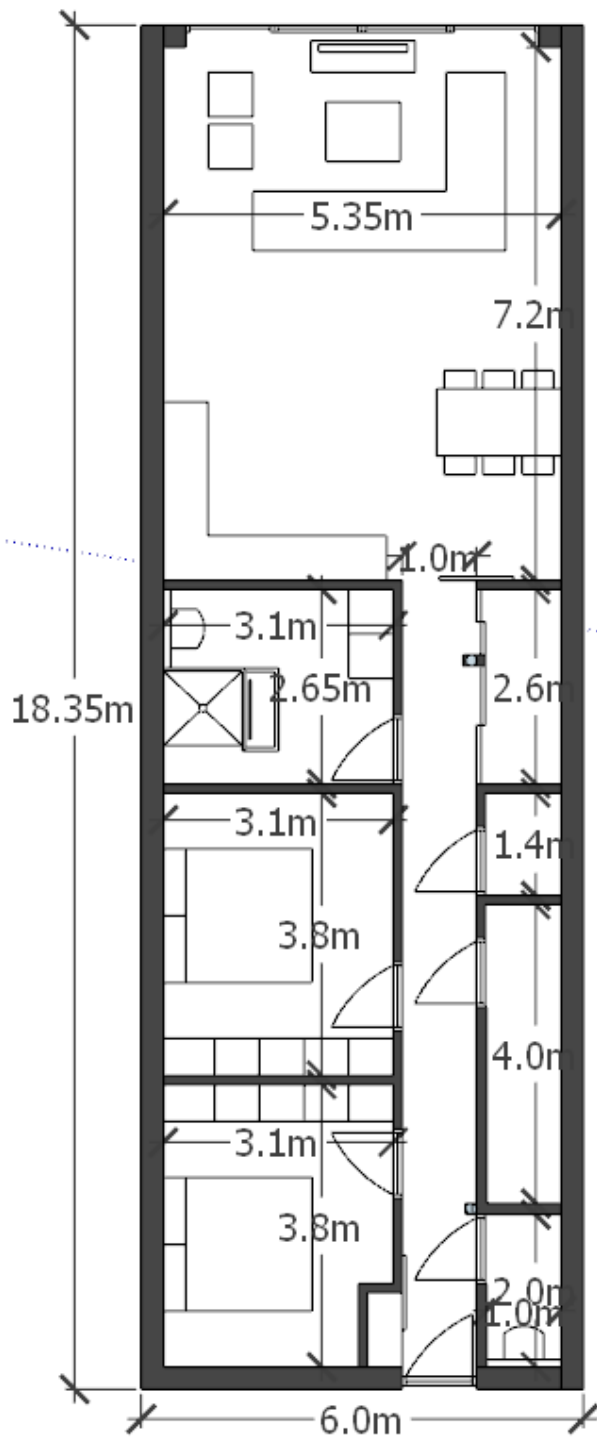


Platte grond perceel:

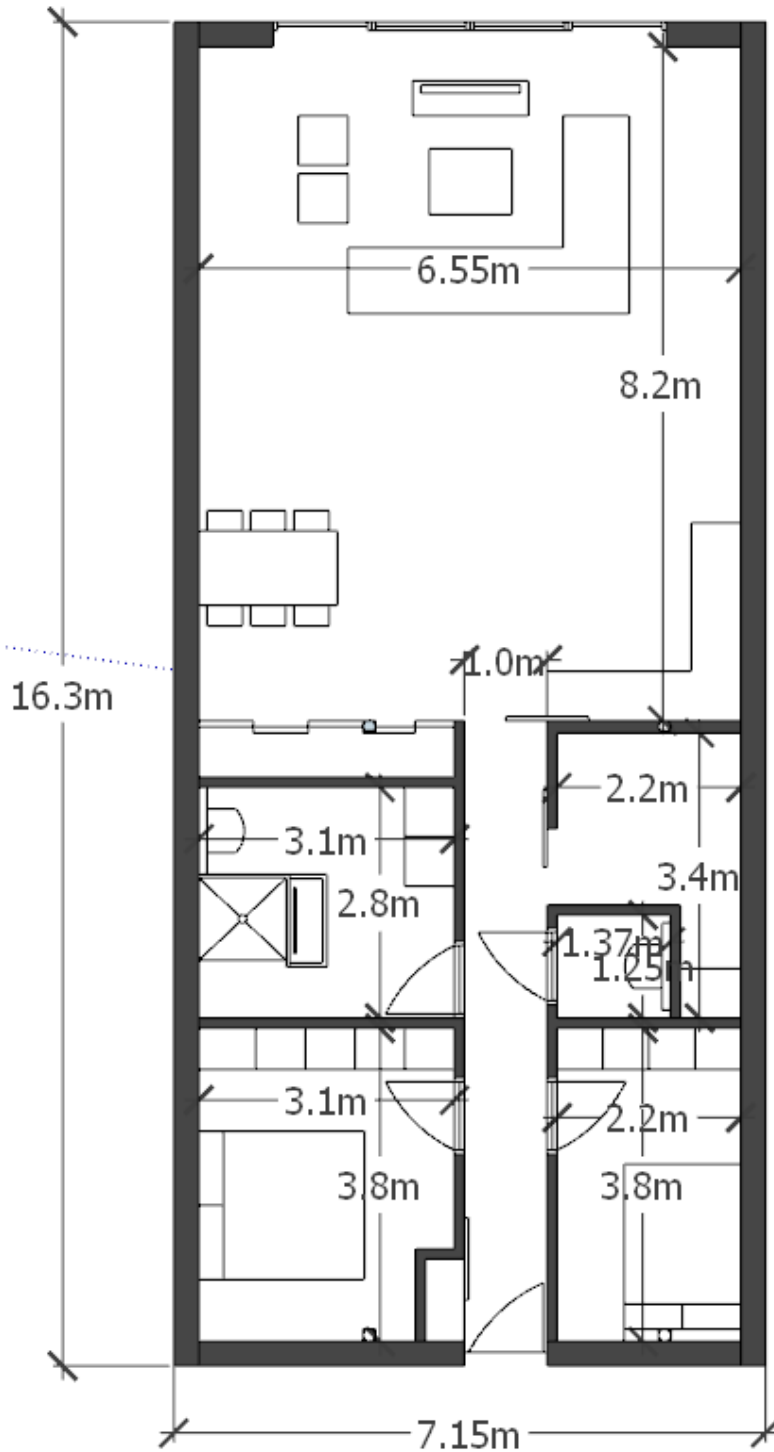


Plattegronden begane grond:

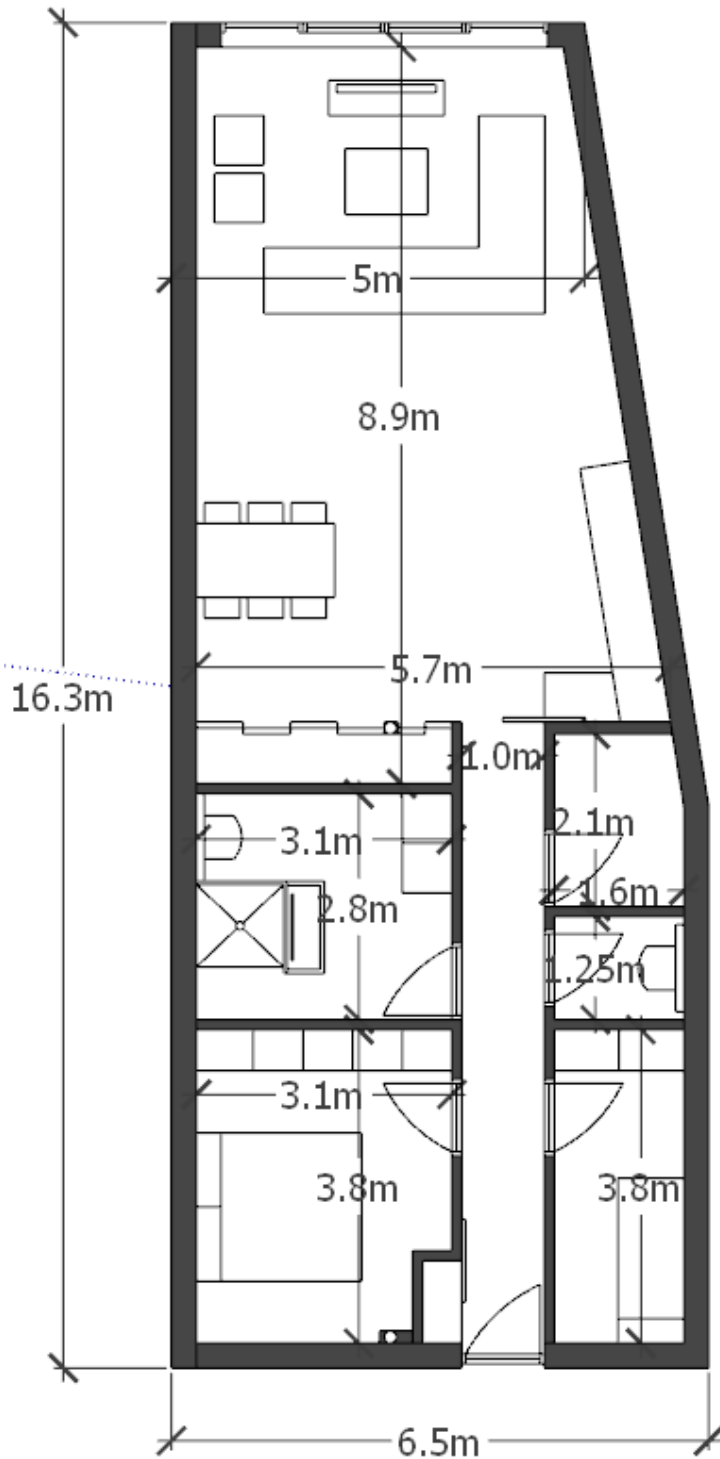




Begane grond appartement 1 BVO 95m²

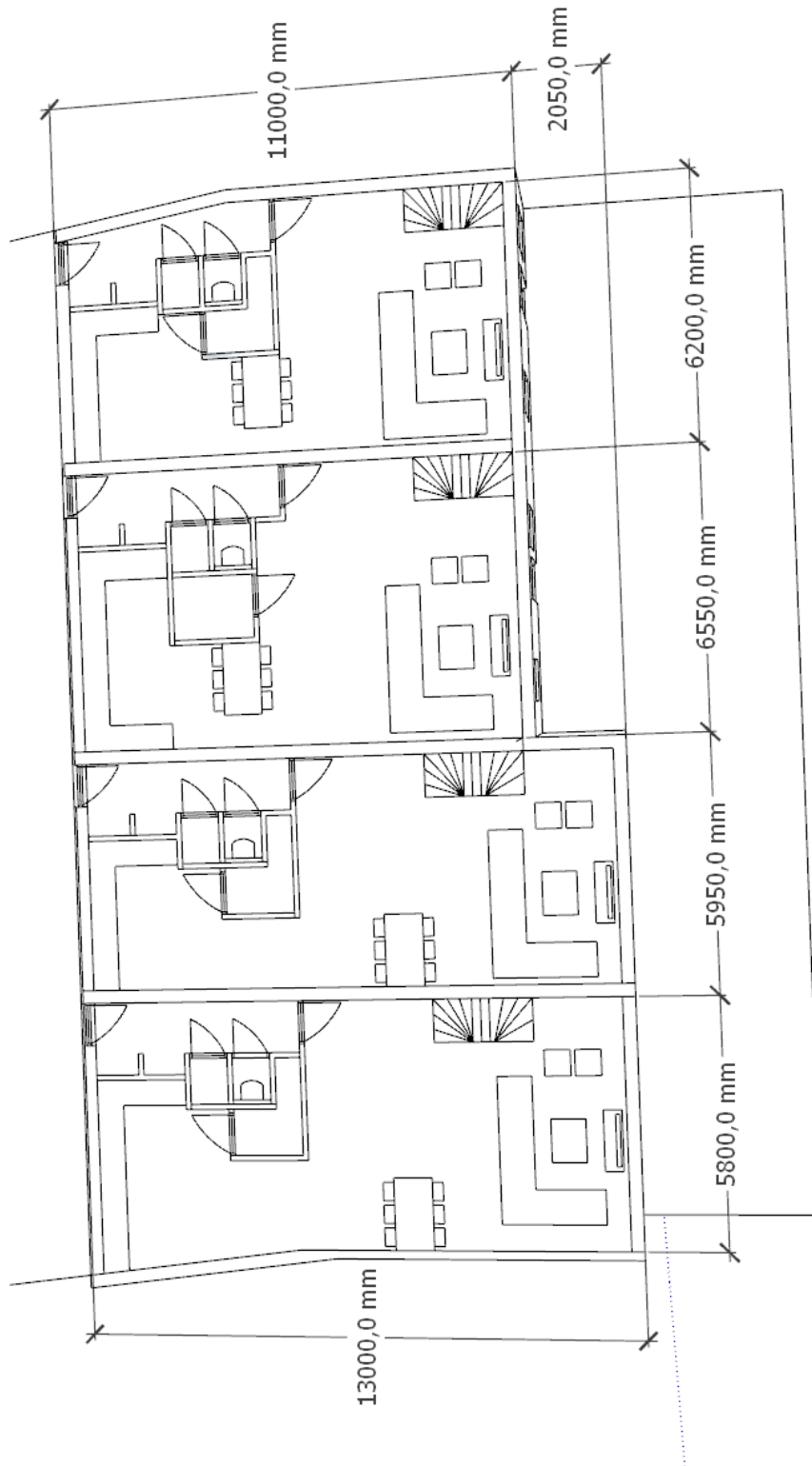


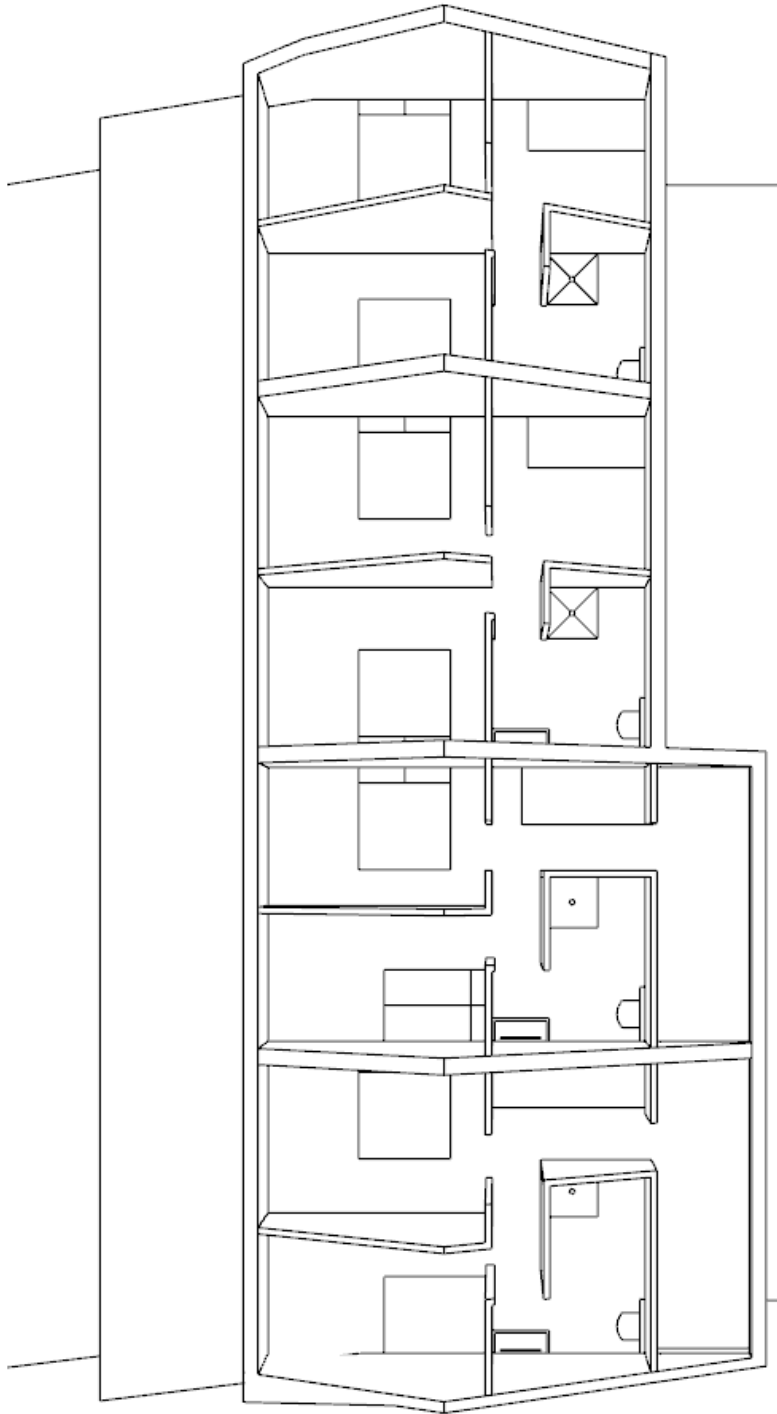
Begane grond appartement 2 BVO 102m2

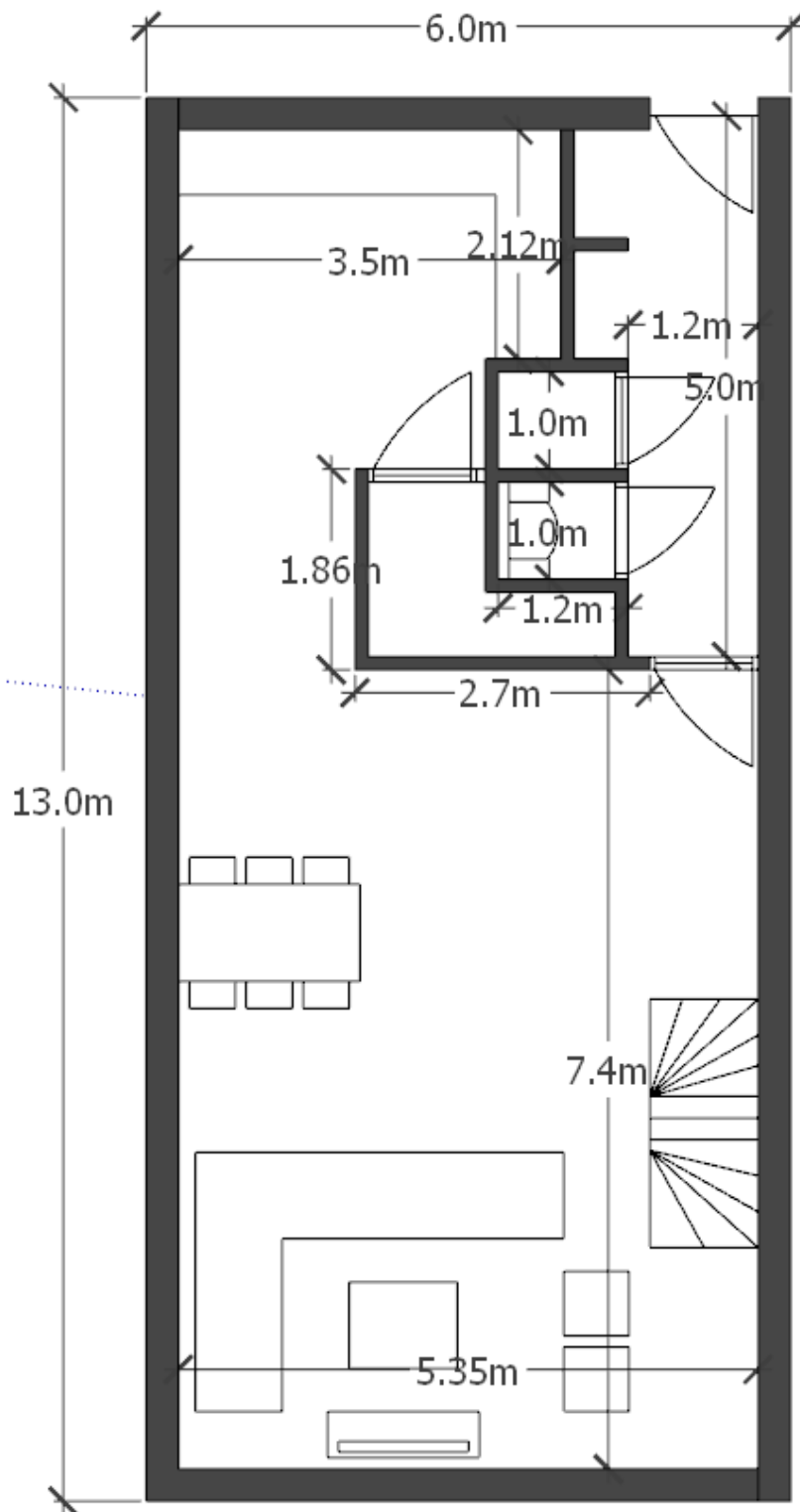


Begane grond appartement 90m²

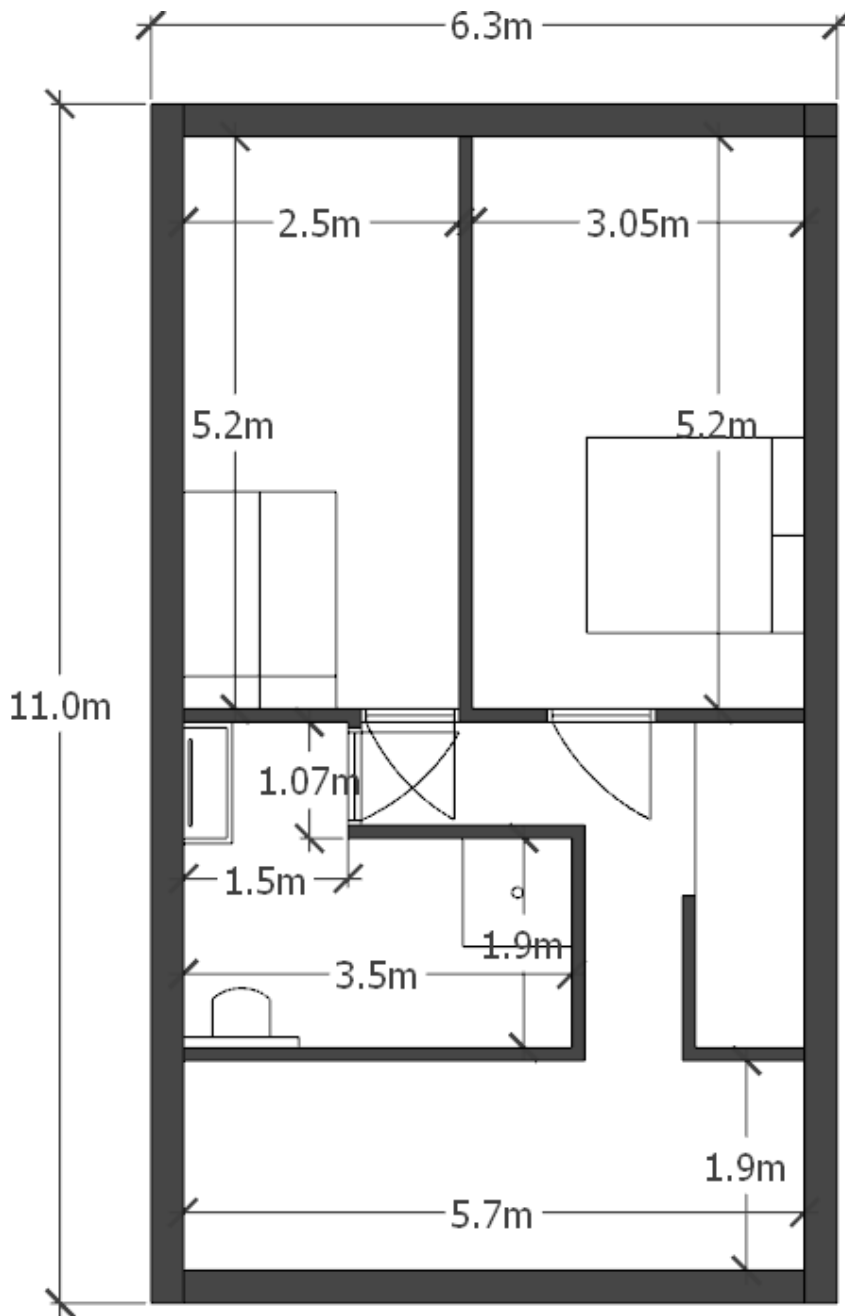
Plattegronden 1e verdieping en 2^e verdieping



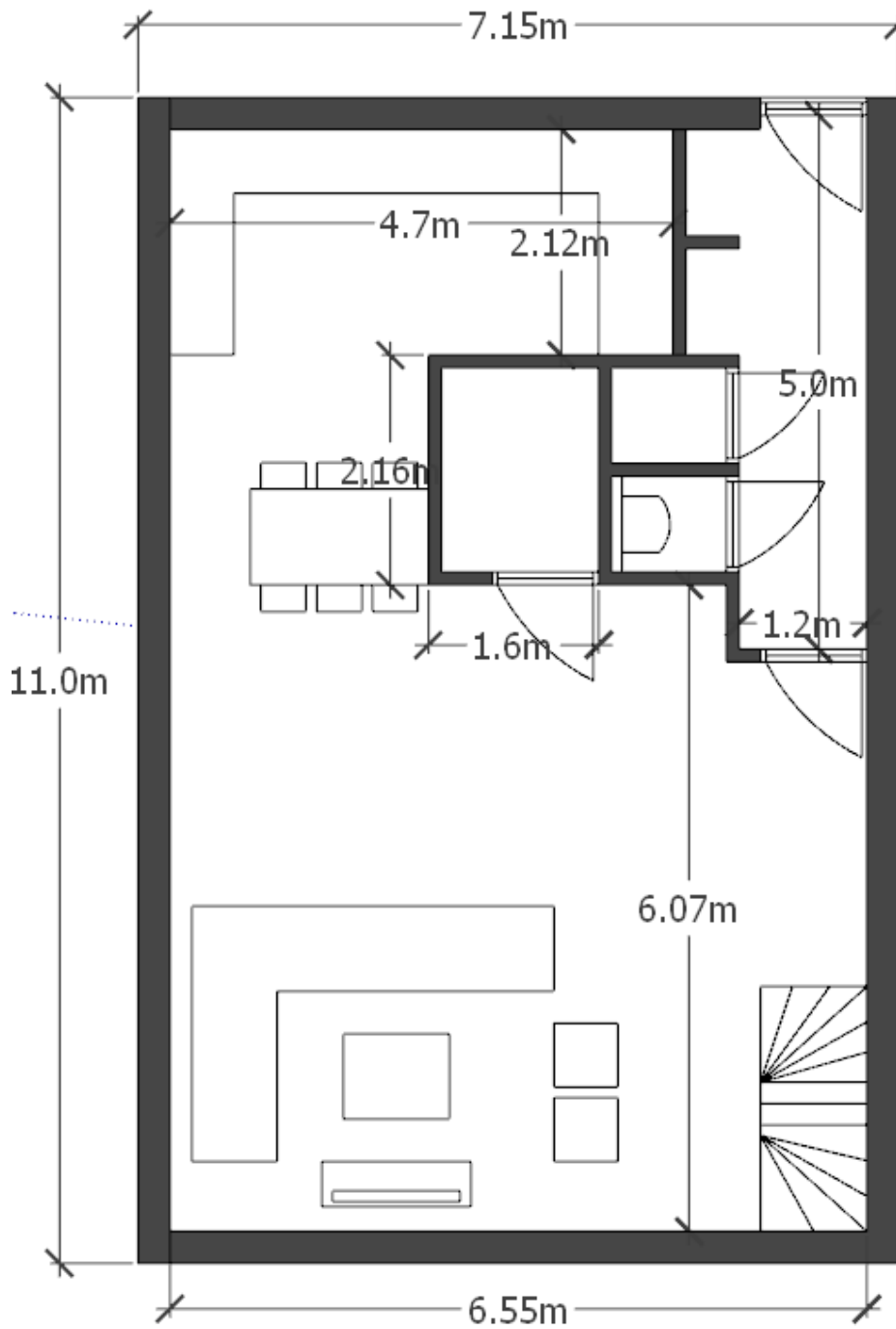




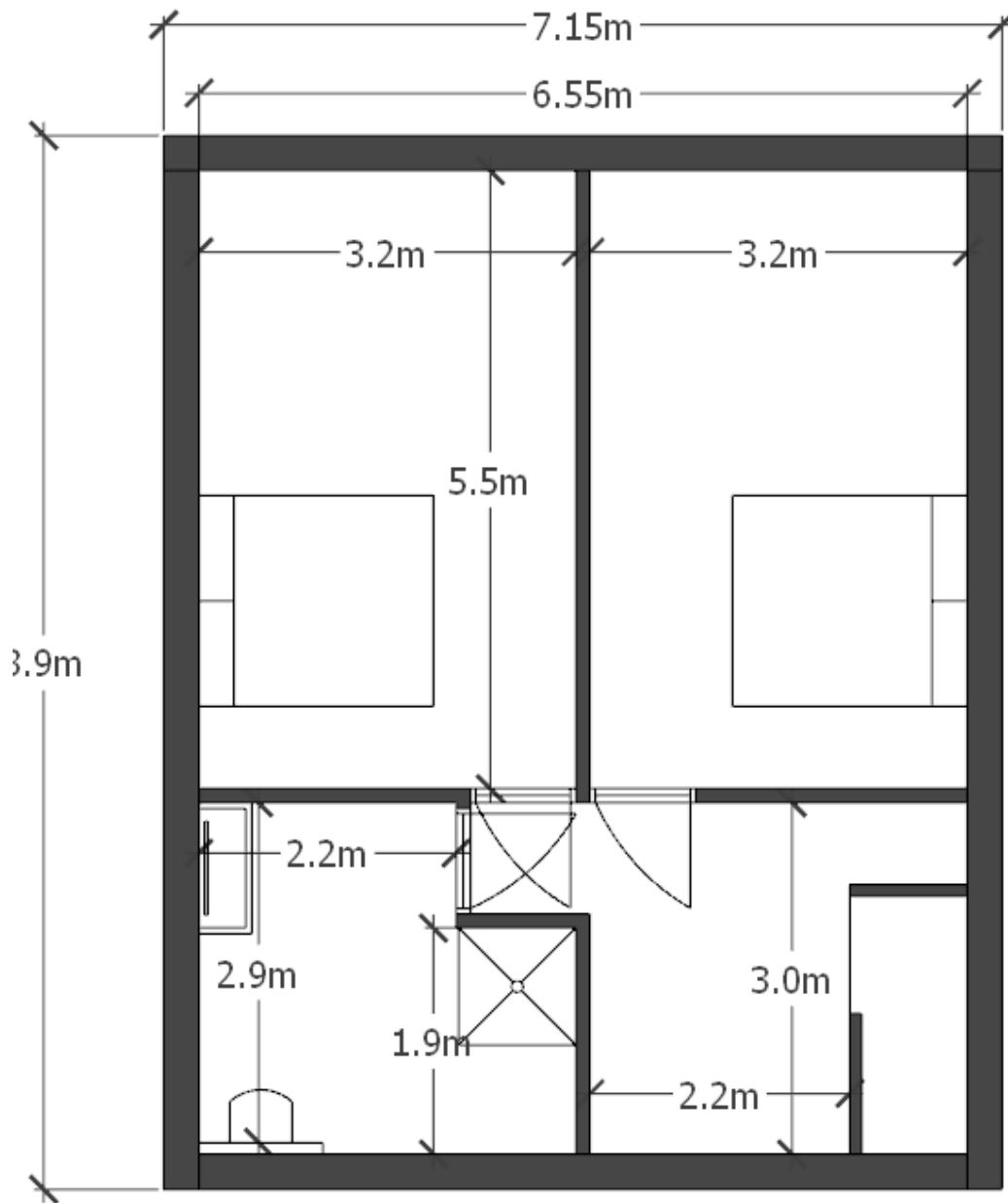
Verdieping appartement 4 + 5 BVO 68.5m²



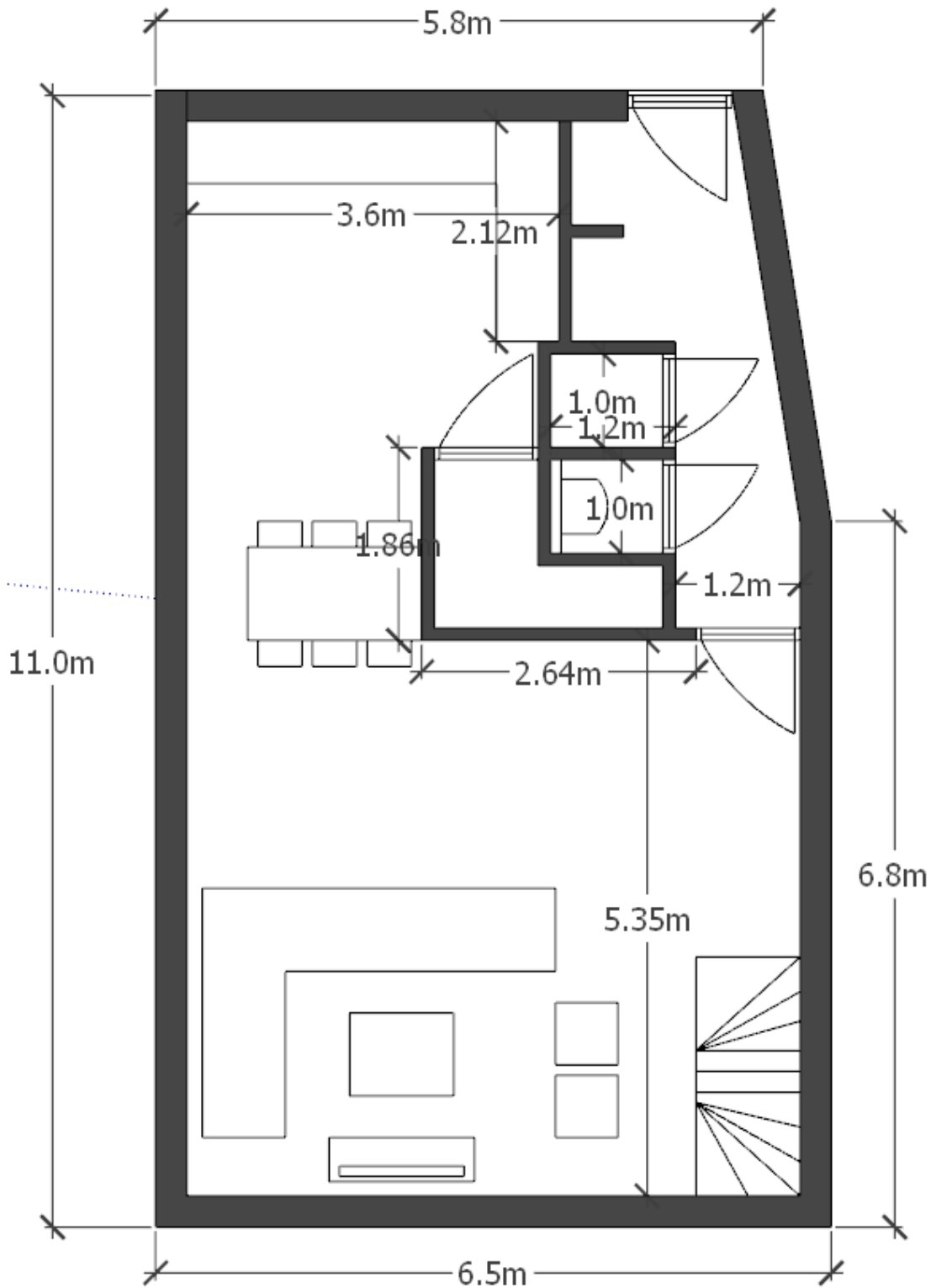
Bovenverdieping appartement 4 + 5 BVO 50m²



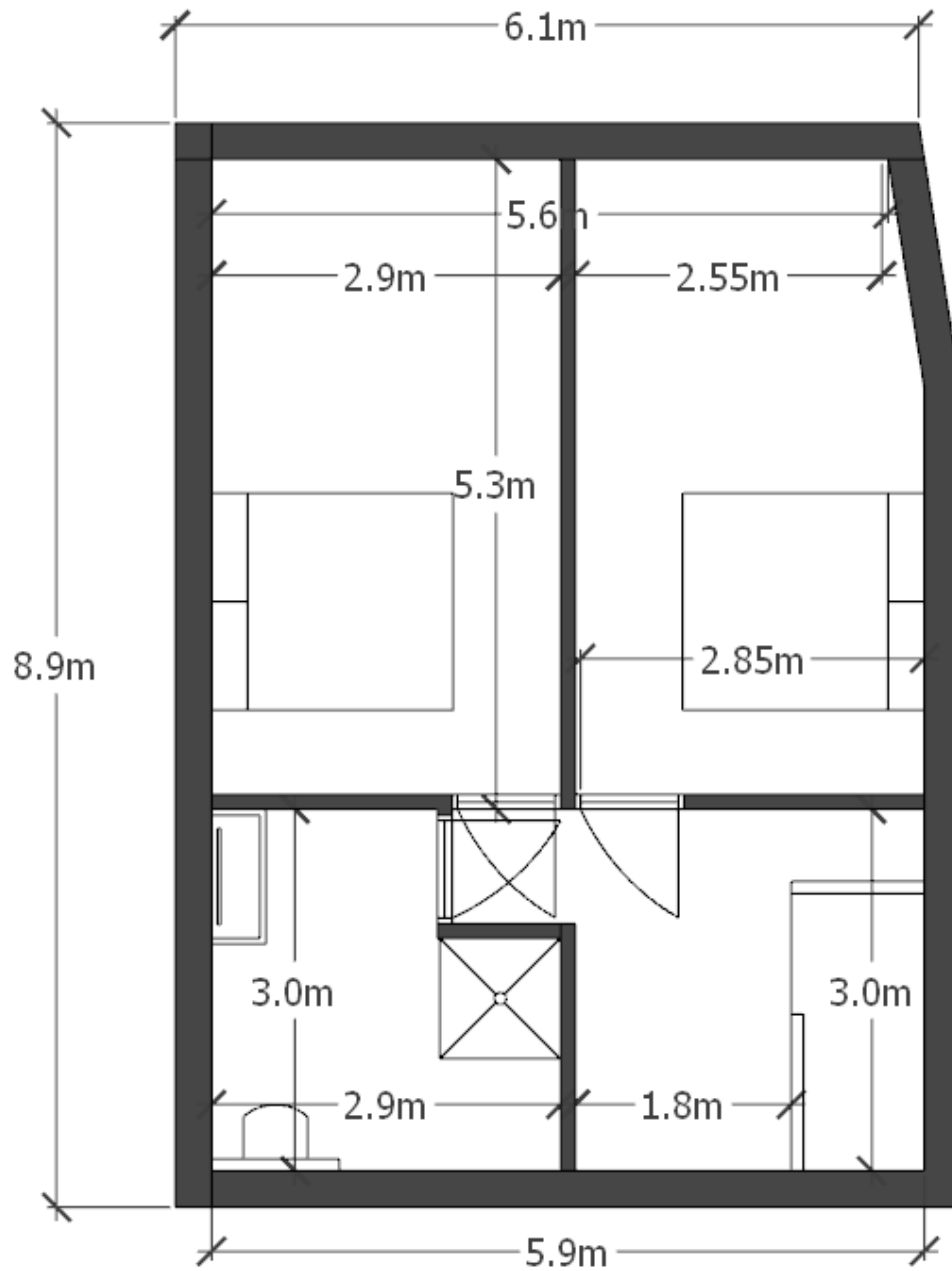
Verdieping appartement 6 BVO 72m2



Bovenverdieping appartement 6 BVO 45m²

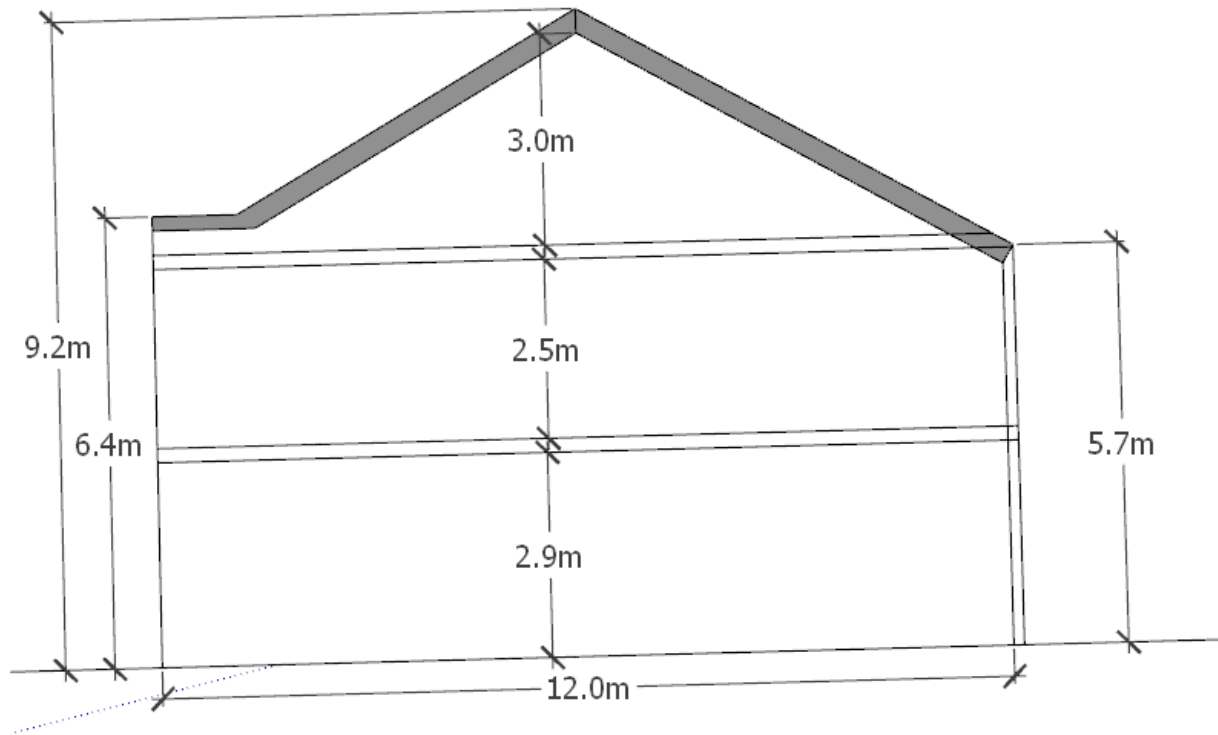


Verdieping appartement 7 BVO 60m²

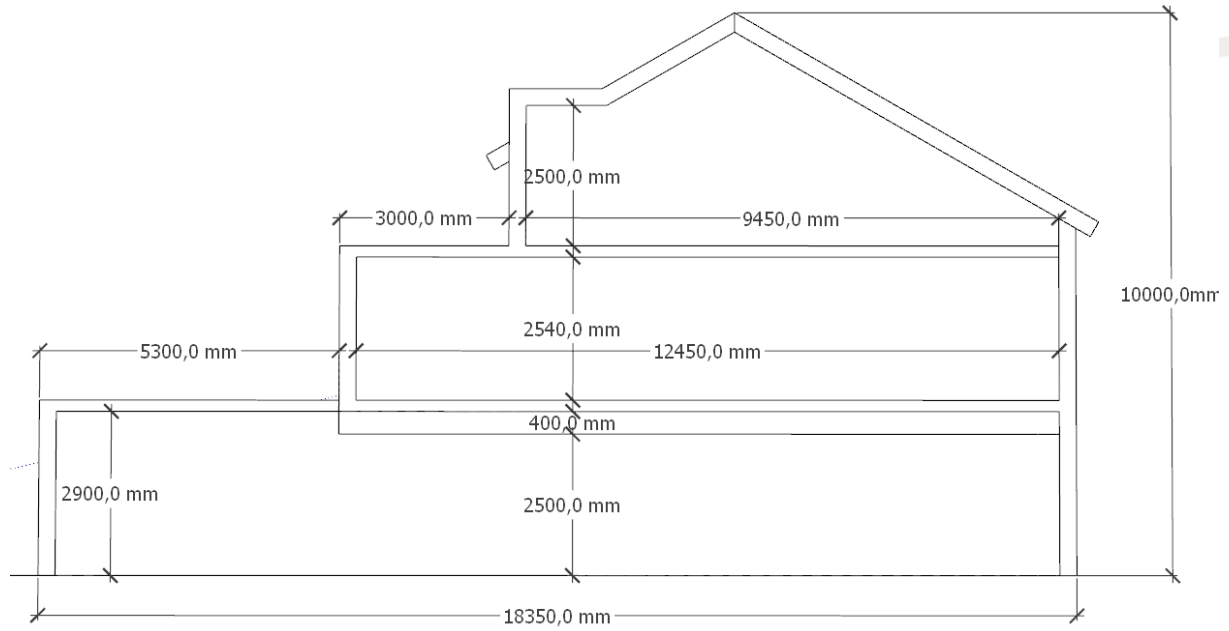


Bovenverdieping appartement 7 BVO 40m²

Huidige doorsnede woonruimte:



Nieuwe doorsnede woonruimte:



Bestaande doorsnede over nieuwe doorsnede:

