



237.2

MAIN

McDonald's

50

Inhoudsopgave:

- Doorlopen proces en tijdspad
- Aanleiding en doelstellingen
- Knelpunten
- Uitleg enkele “hoofdpunten” n.a.v. commissie Ruimte 18-01-2017
- Verkeerstromen en VRI-regeling
- Bomenbalans en ontwerp gebied rondom Parkflat
- Beantwoording “technische vragen” n.a.v. commissie Ruimte 18-01-2017
- Vragenronde

Globaal doorlopen proces en tijdsfad:

Vorbereidingsfase:

Oriëntatie, input beleidsvelden, diverse onderzoeken: 2^e helft 2015, 1e helft 2016

Ontwerpfase:

Verkeerscommissie, voorontwerpen en voorkeursvariant: 7 juni
Informatiebijeenkomst omwonenden en ondernemers: 21 juni 2016
Gedurende traject overleg met diverse stakeholders

Verkeerscommissie, van concept- naar definitief ontwerp: 27 september 2016
Informatiebijeenkomst omwonenden en ondernemers: 27 september 2016
Specifieke informatiebijeenkomst voor horecaondernemers: 4 oktober 2016
Gedurende traject overleg met diverse stakeholders

Aanbesteding- en realisatiefase:

Contract en aanbesteding januari t/m maart 2017
Tijdsblok van uitvoering april t/m eind november 2017

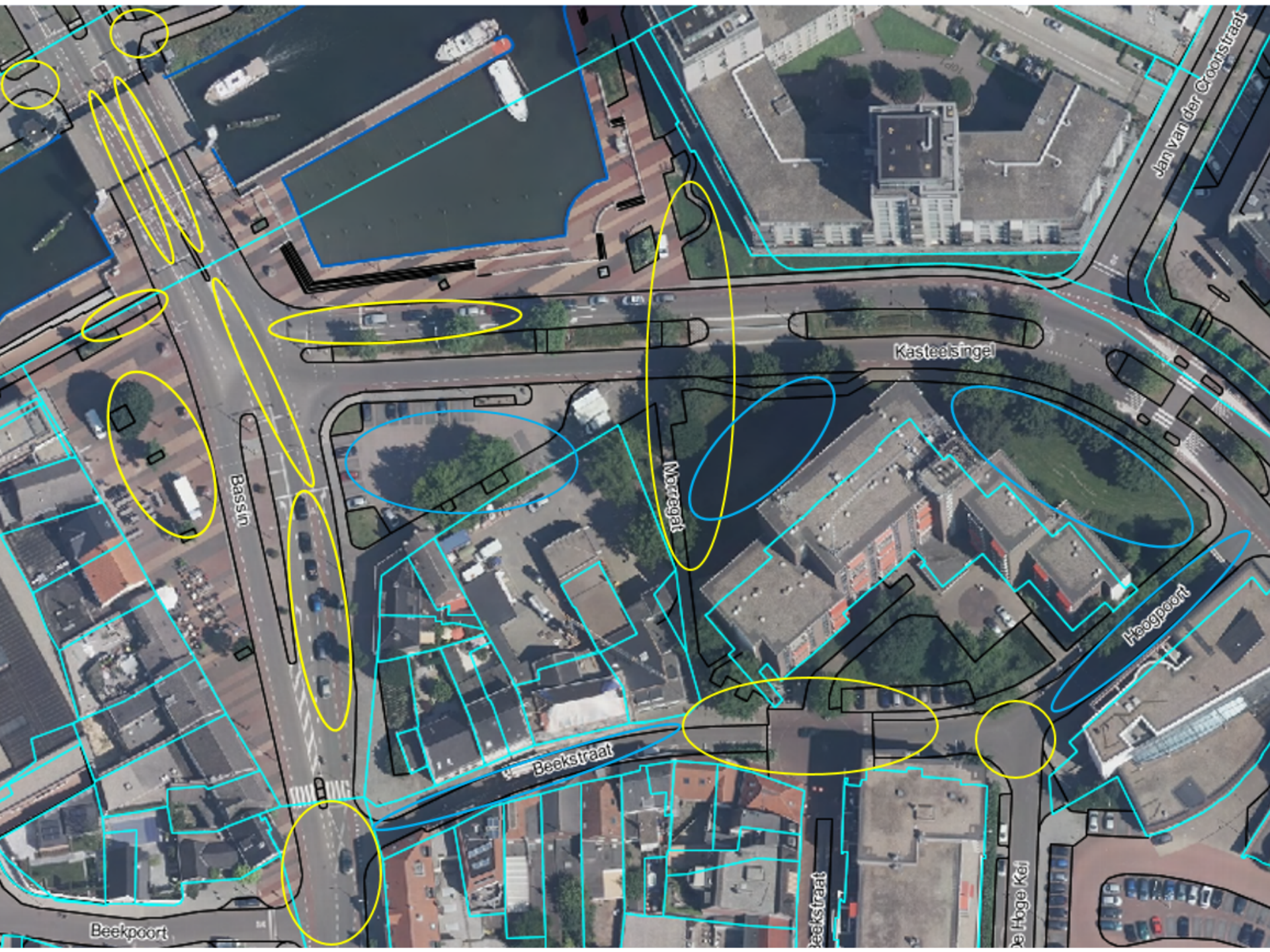
Aanleiding en doelstellingen:

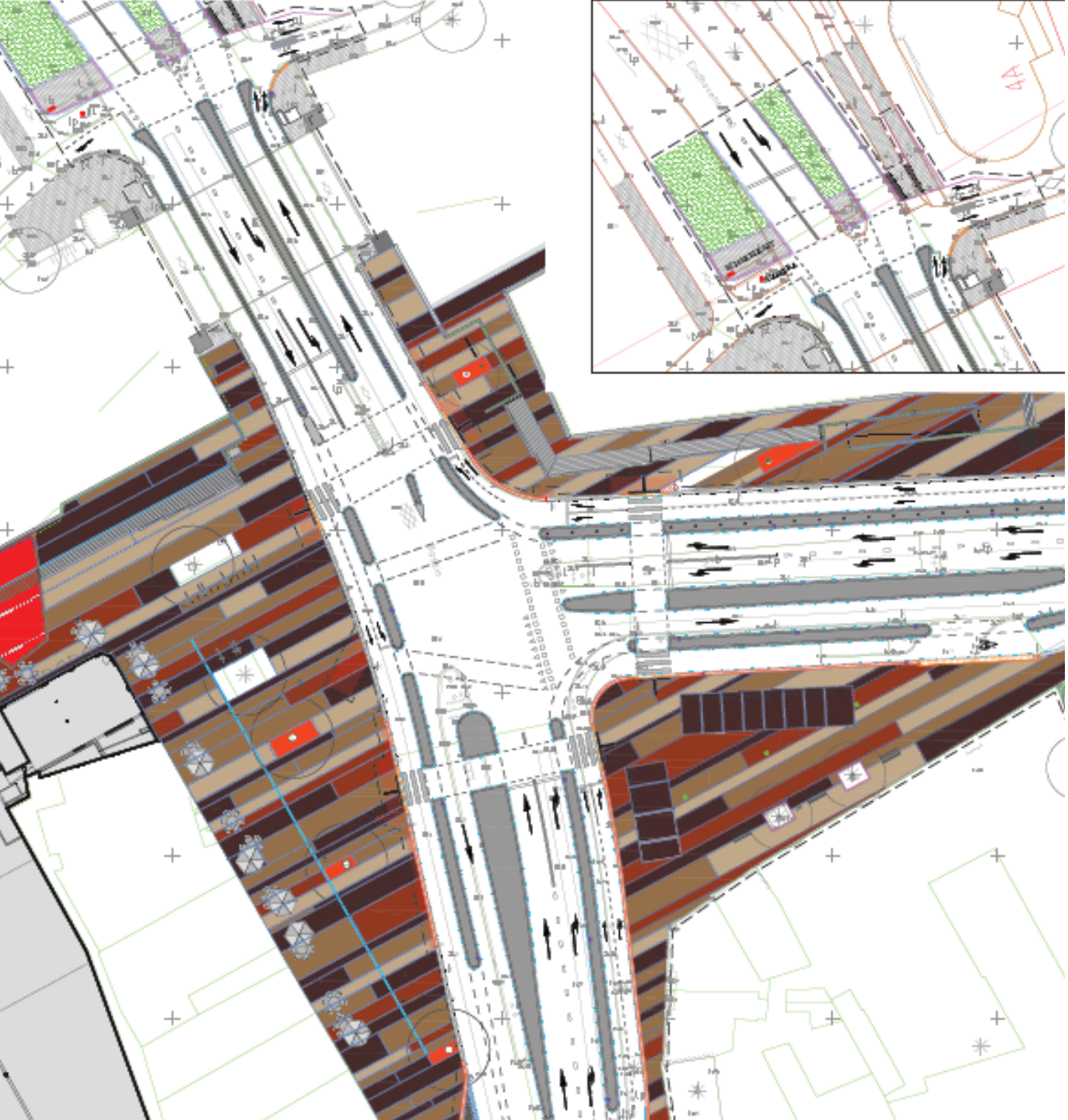
Op basis van de visie Waterfront wordt het kruispunt Bassin en omgeving gereconstrueerd. In navolging van de herinrichting Werthaboulevard en de herinrichting Passantenhaven. Dit betrof de 1e en 2e fase uit de visie Waterfront.

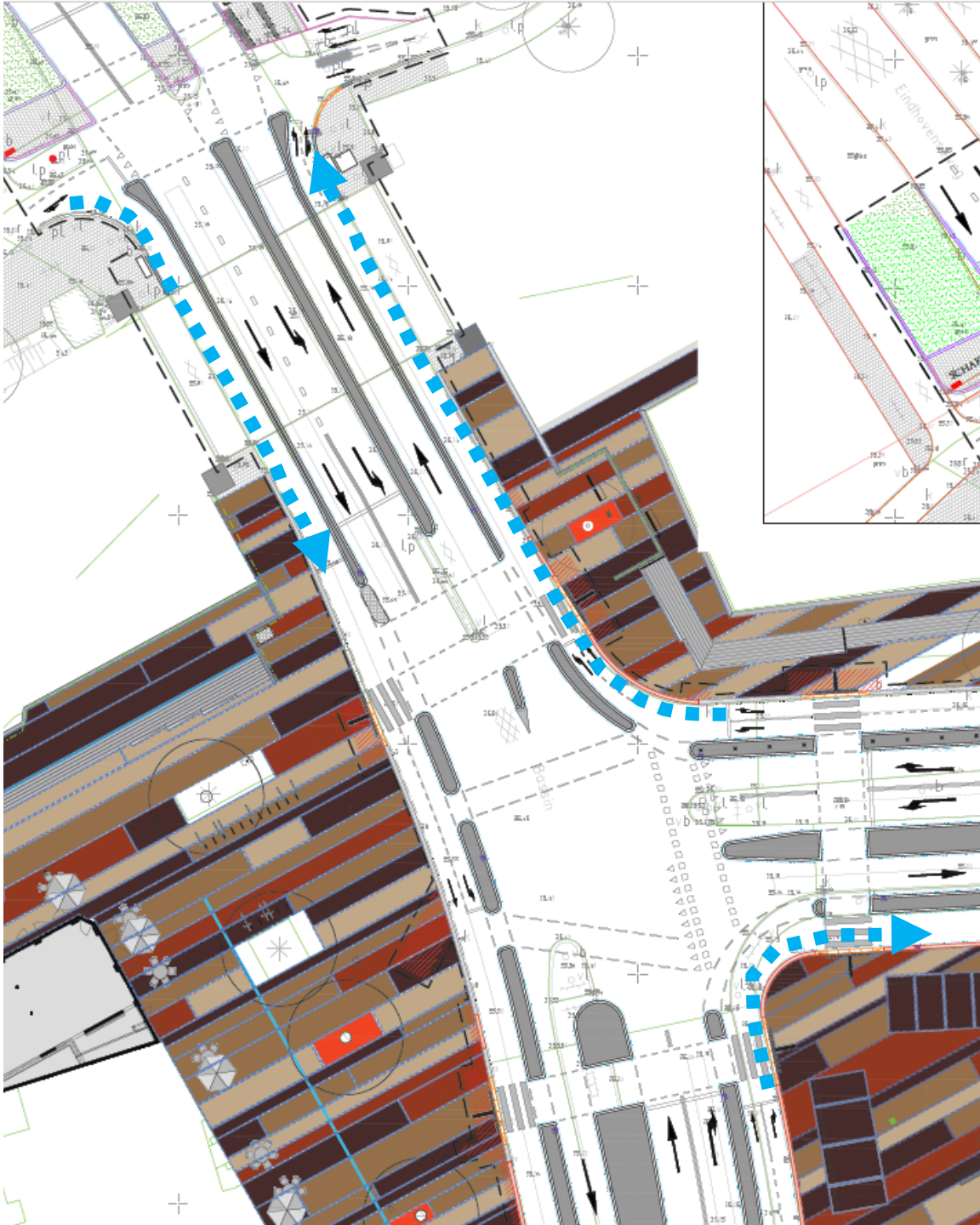
In de voorbereidingsfase is op basis van eerder uitgevoerde studies verder onderzoek verricht. Er is nagegaan op welke wijze er binnen de ruimtelijke contouren een optimale verbinding gerealiseerd kan worden tussen het plangebied en het centrum.

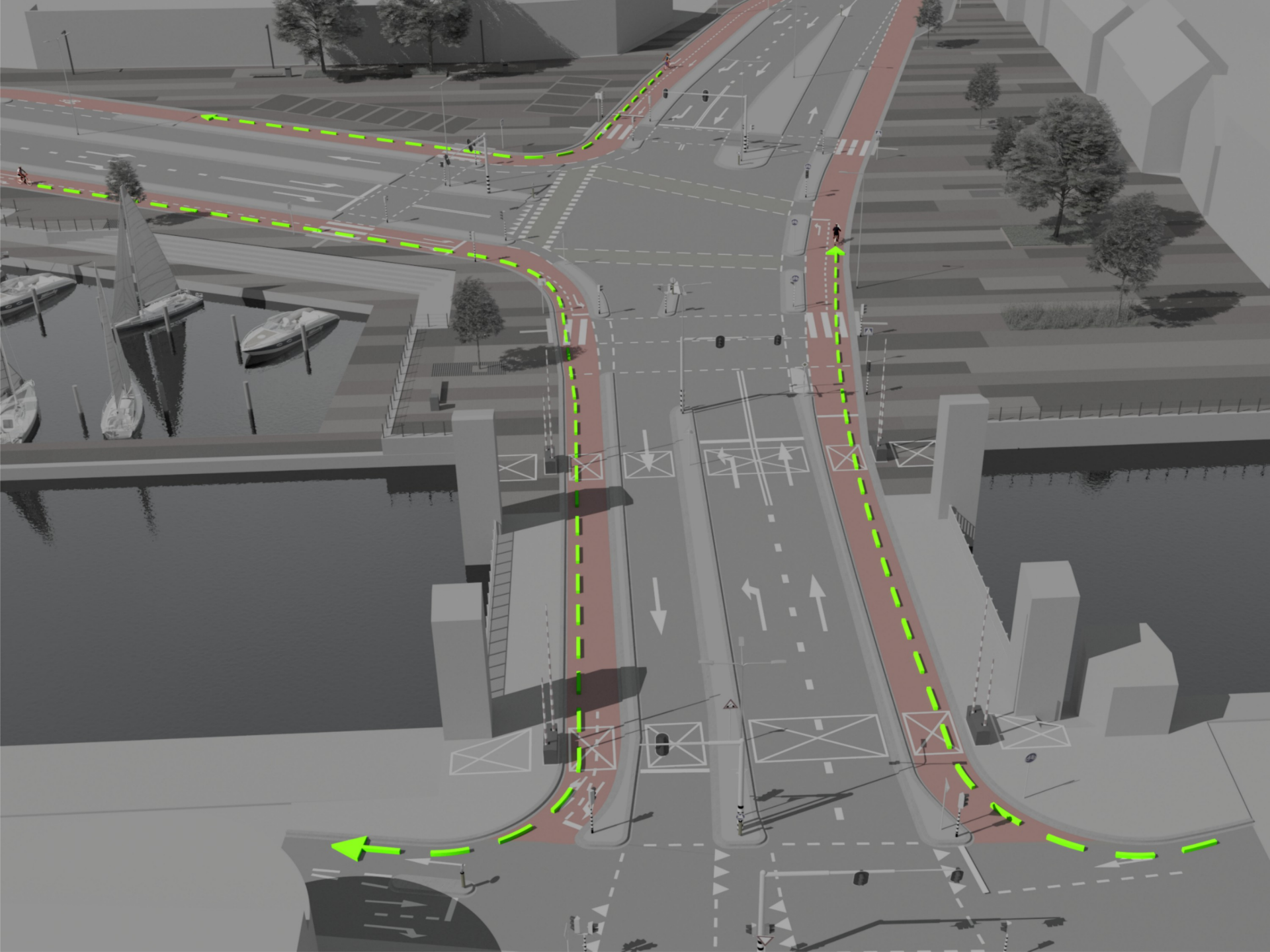
Projectdoelstellingen:

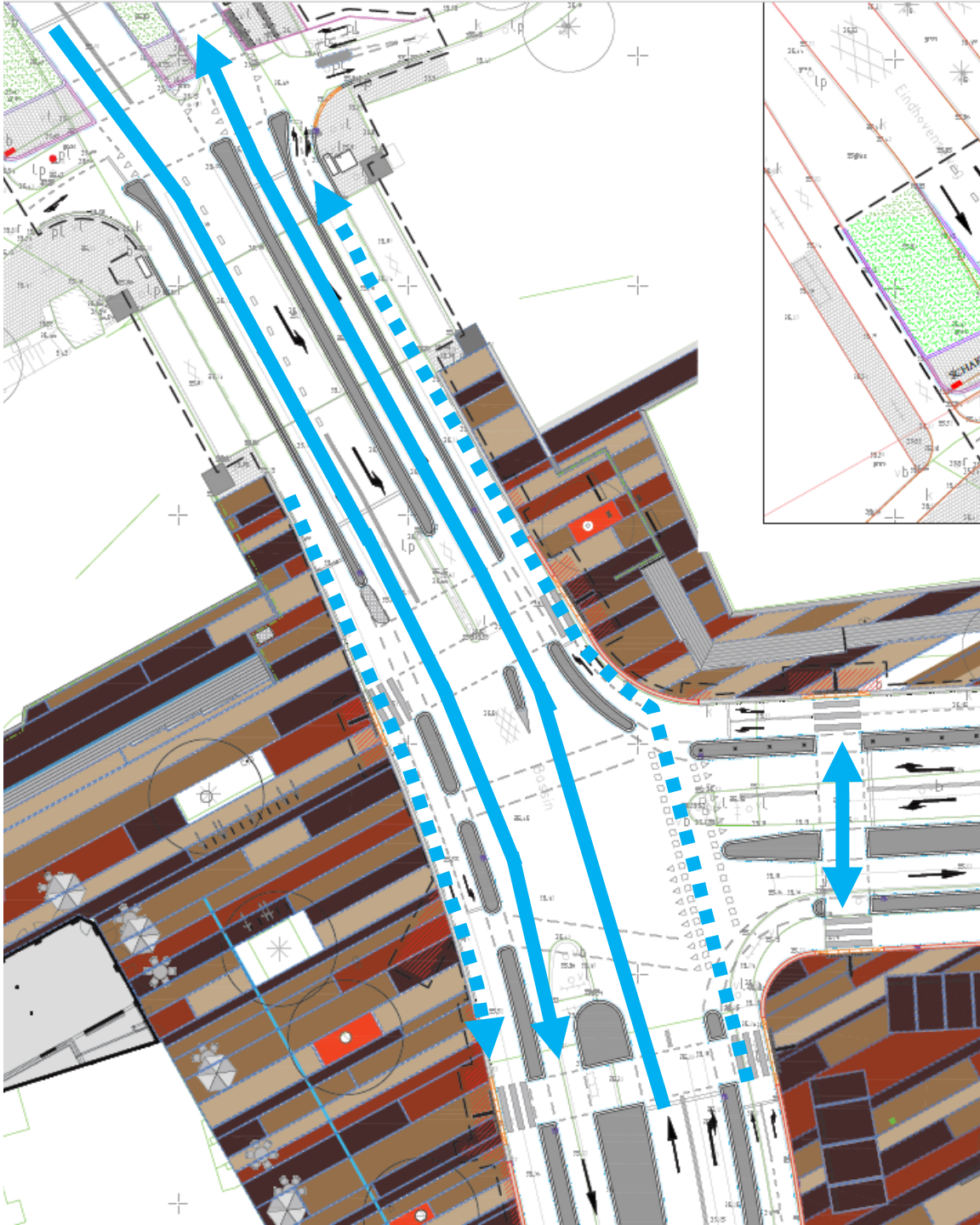
- Verhogen verkeersveiligheid voor langzame verkeersdeelnemers;
- Verhogen overstekbaarheid voor langzame verkeersdeelnemers;
- Verhogen van de algehele verkeersdoorstroming;
- Civiele inrichting realiseren t.b.v. de doelstellingen;
- VRI-regeling realiseren die aansluit bij de doelstellingen;
- Verbeteren van de entree van de binnenstad en de uitstraling van het gebied;
- Verhogen verblijfskwaliteit en ontmoeten/verblijven verbeteren.

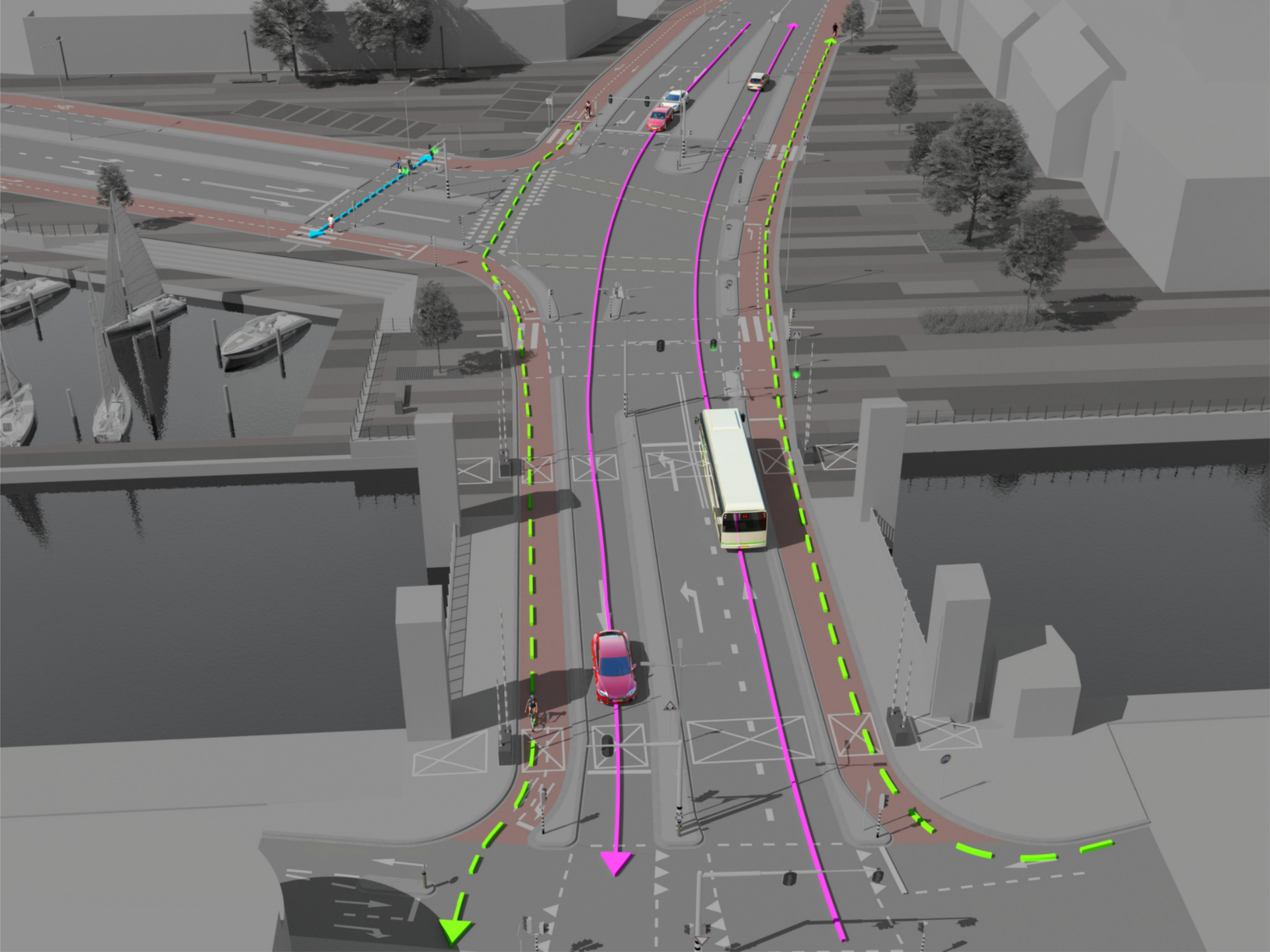


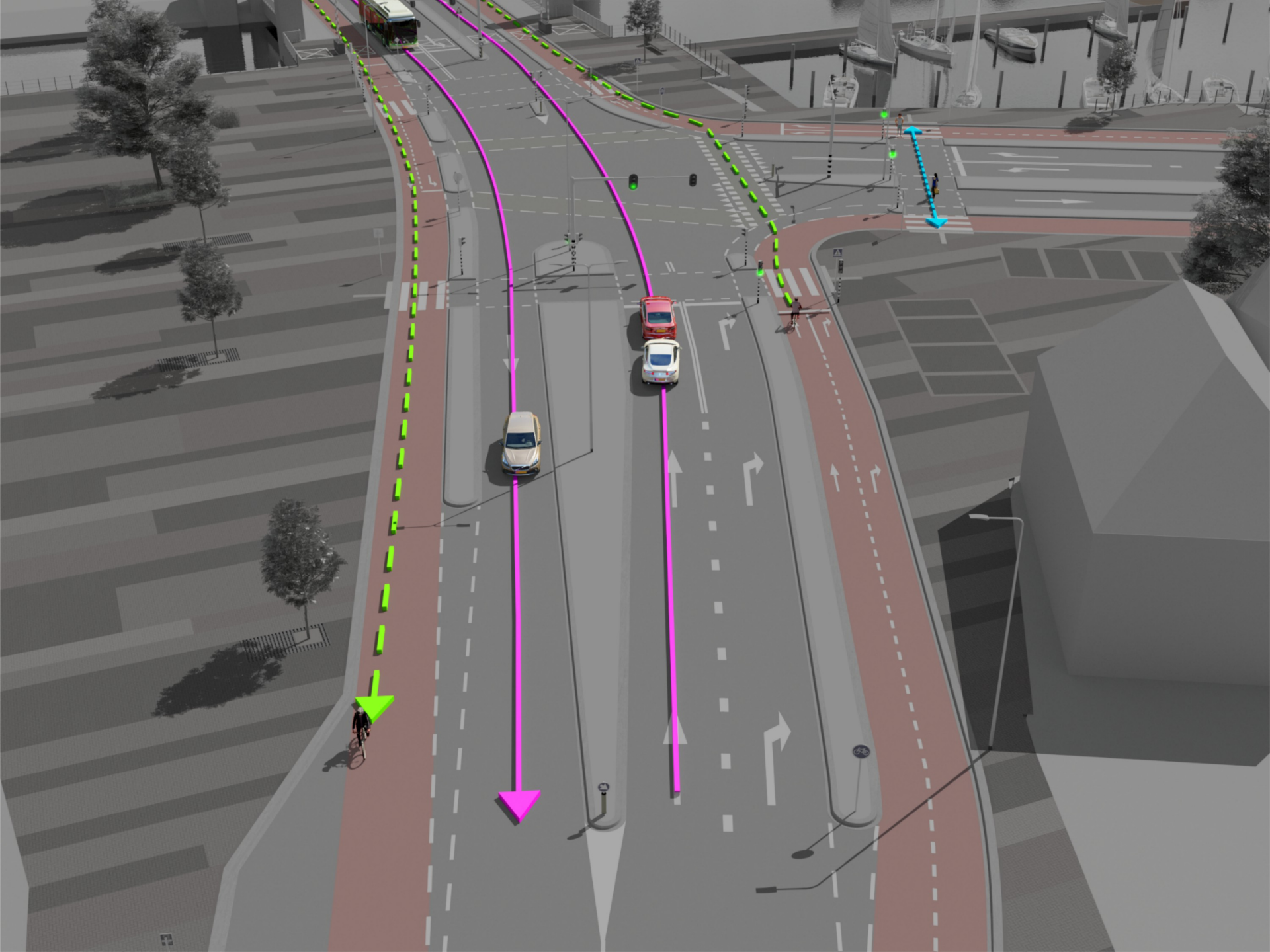


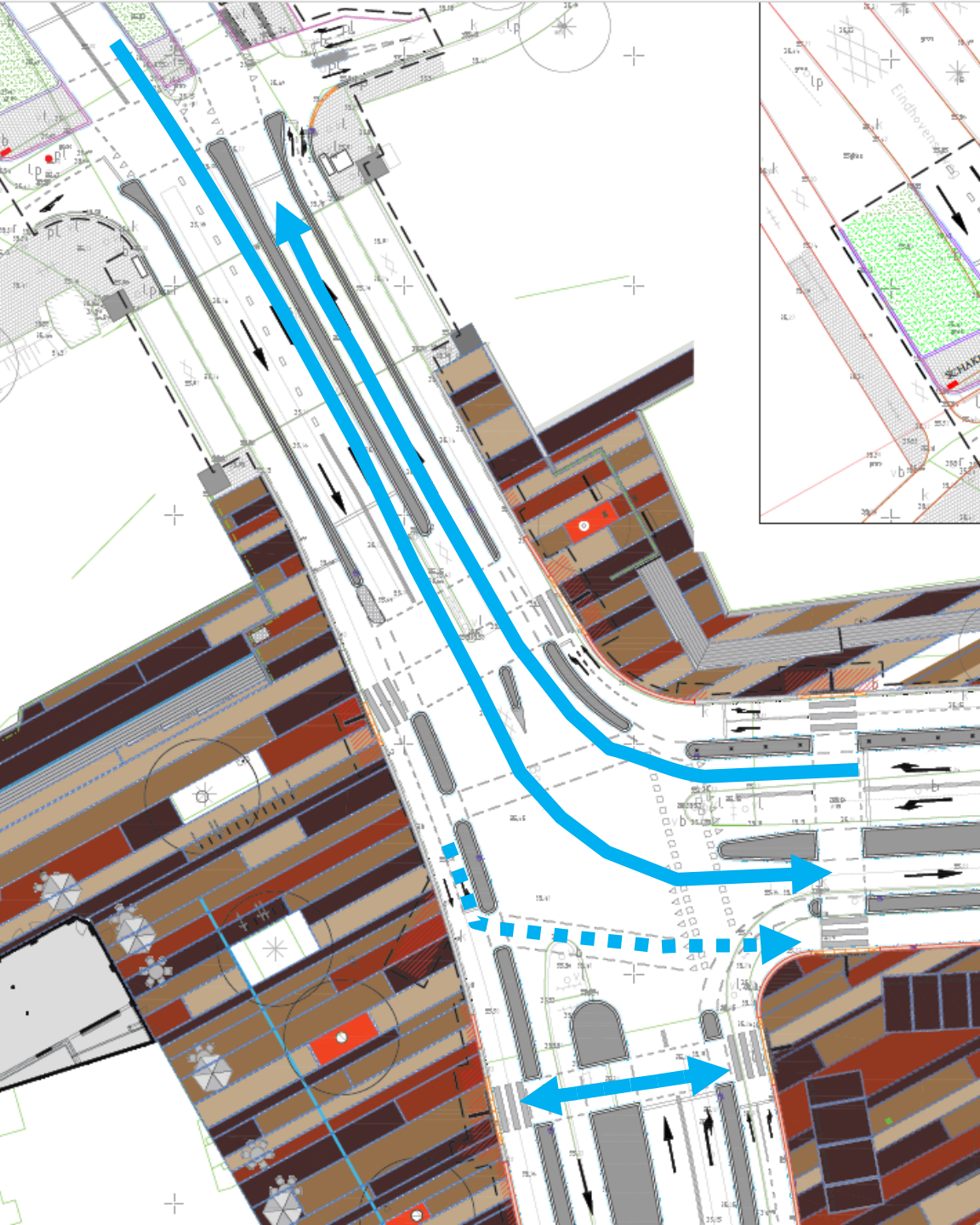


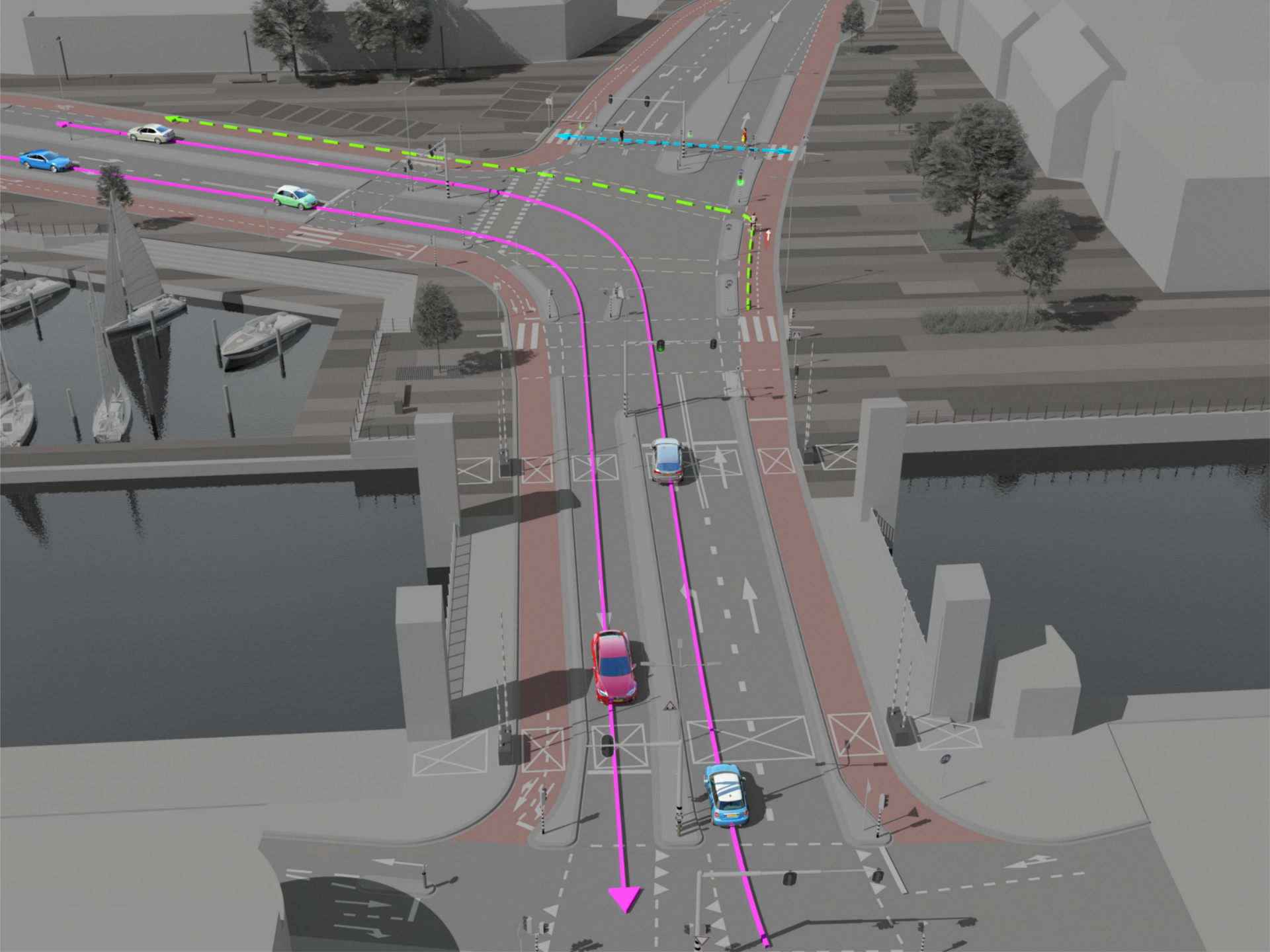


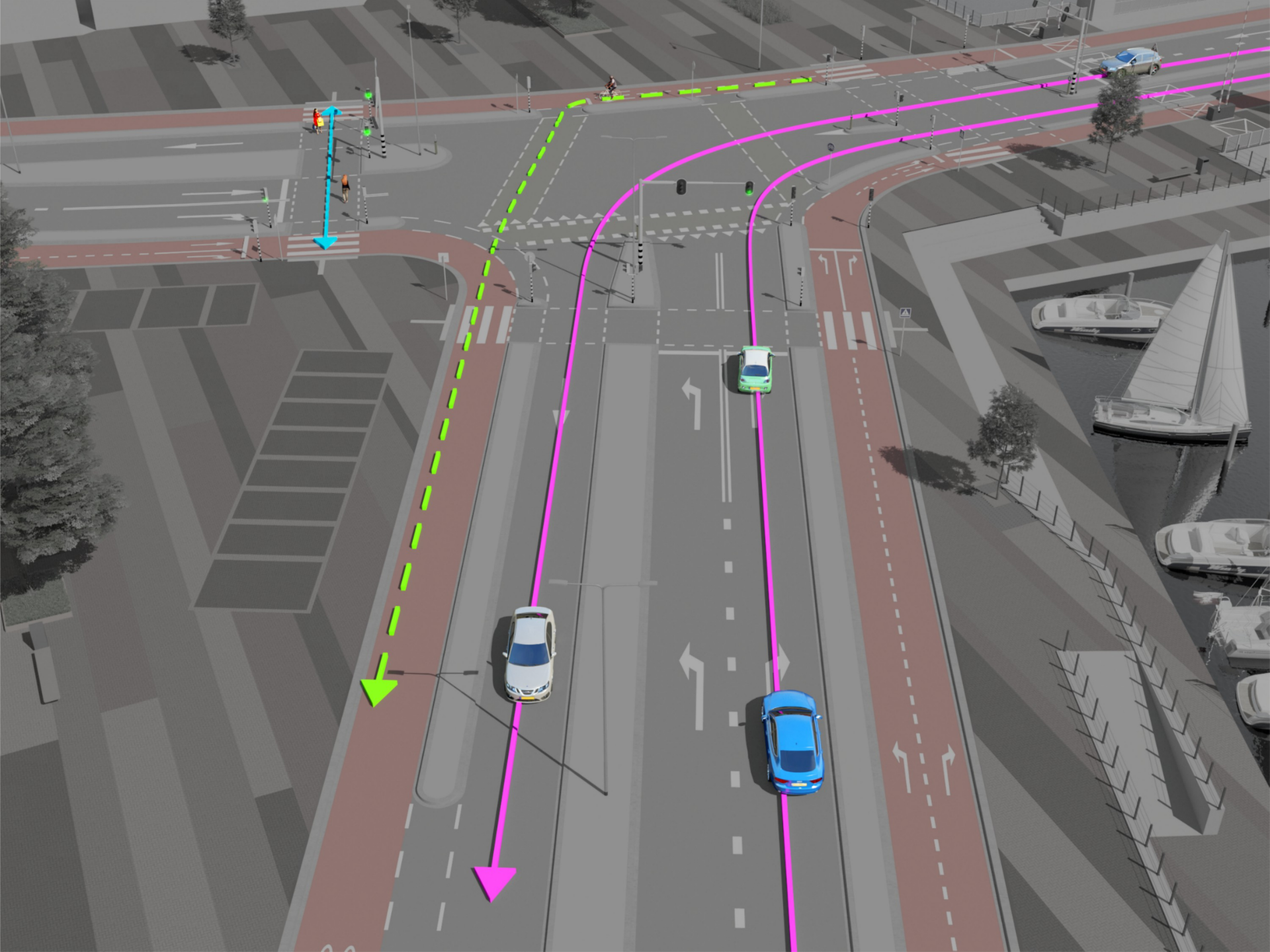


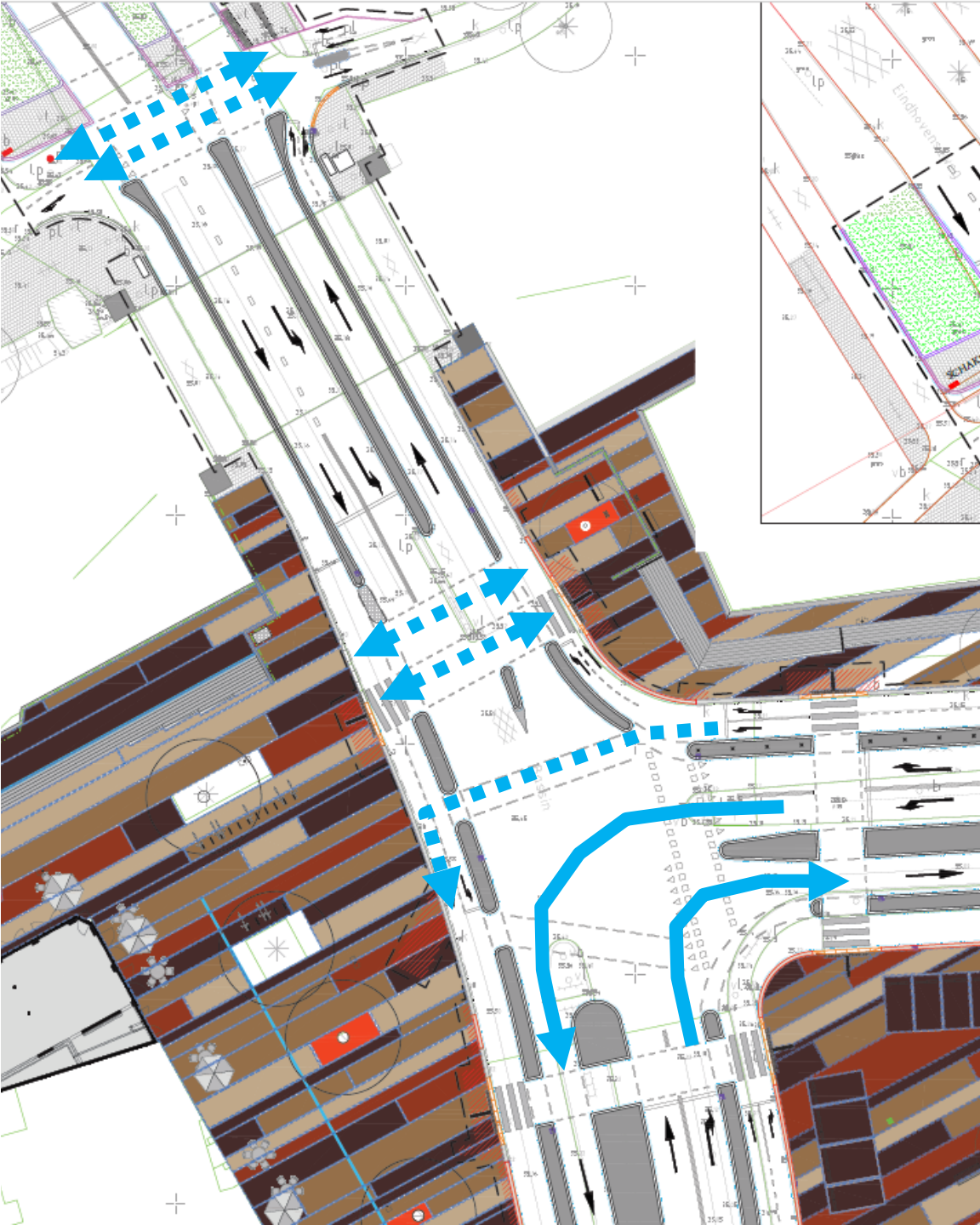


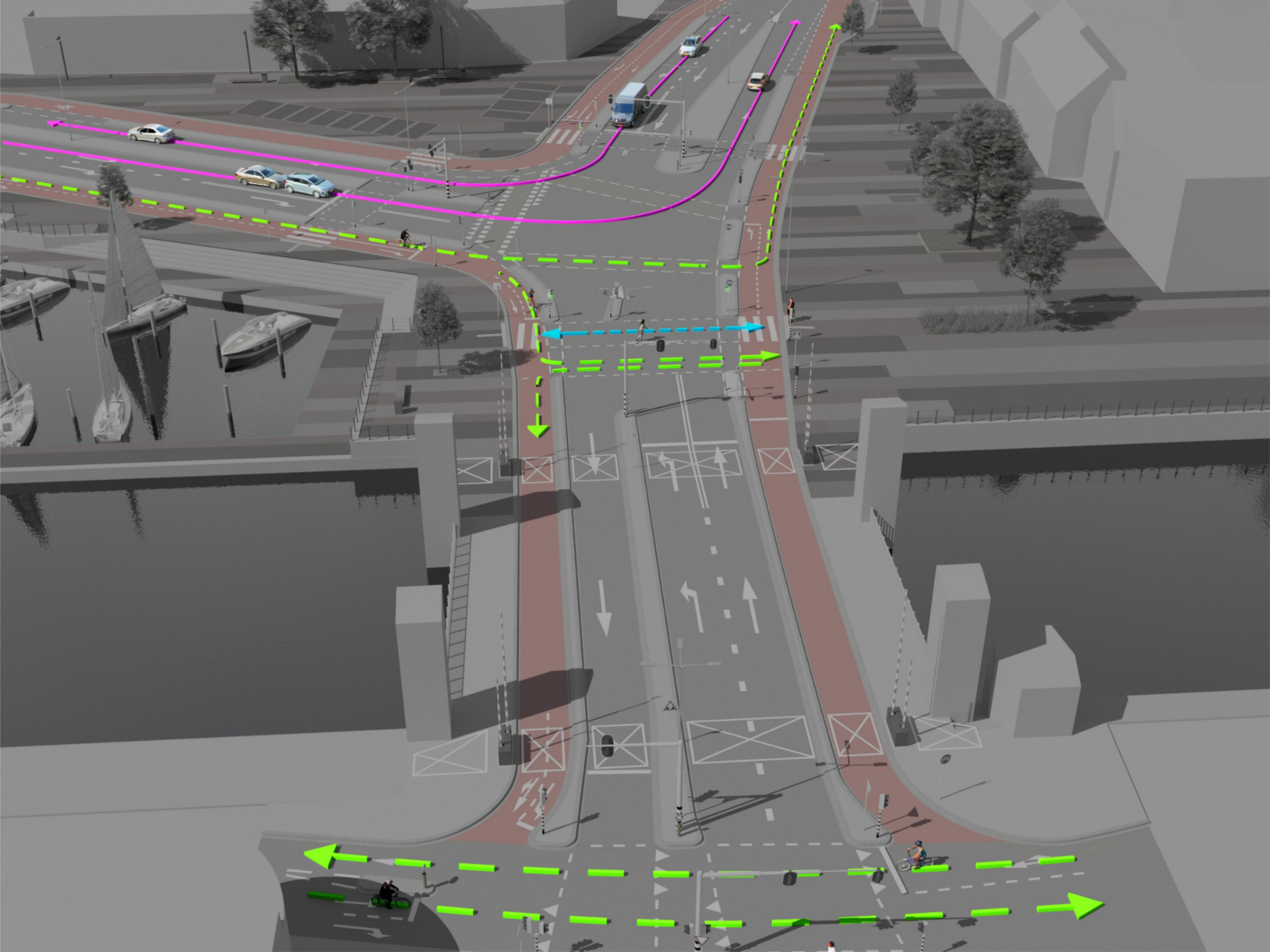


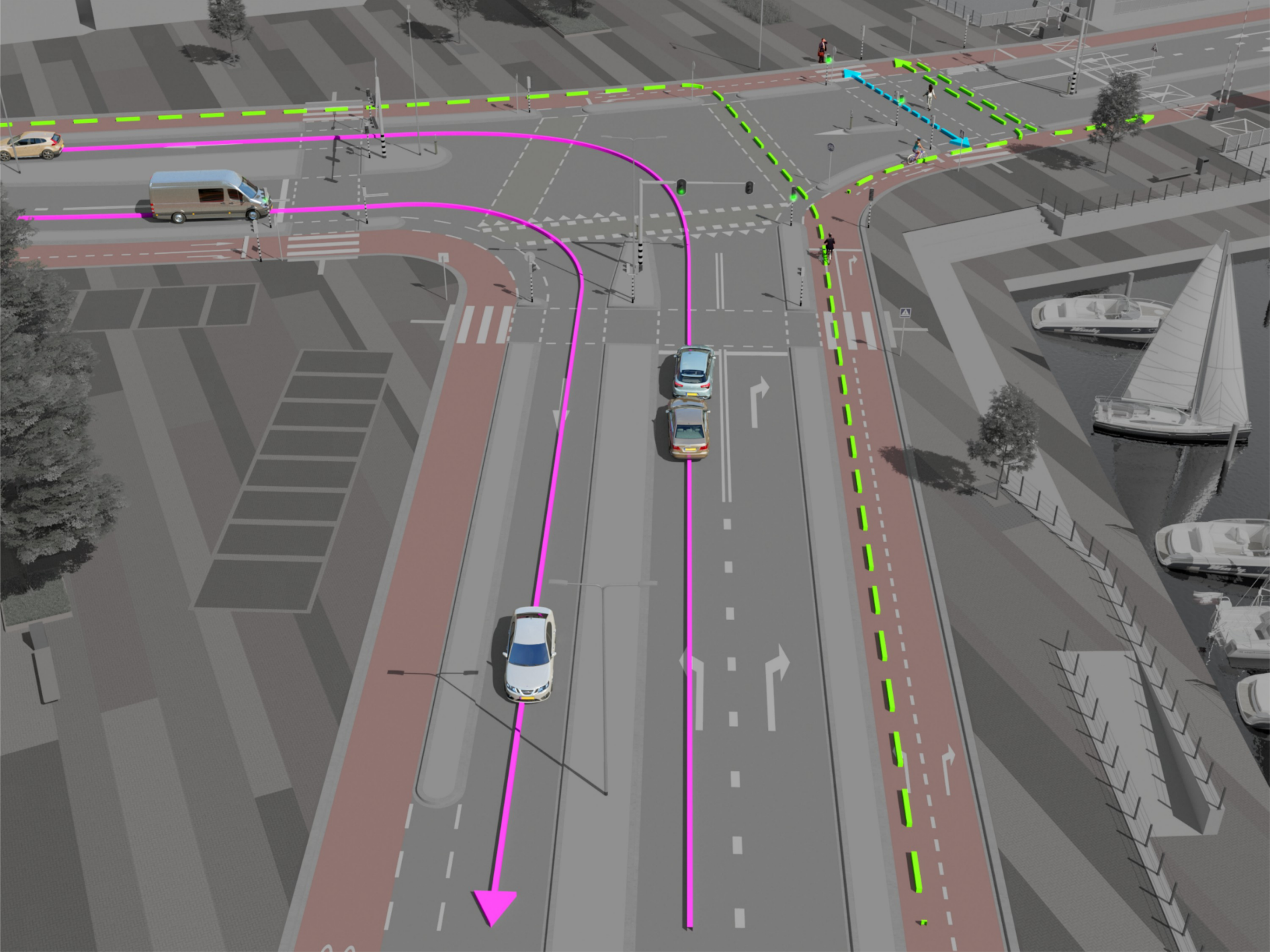


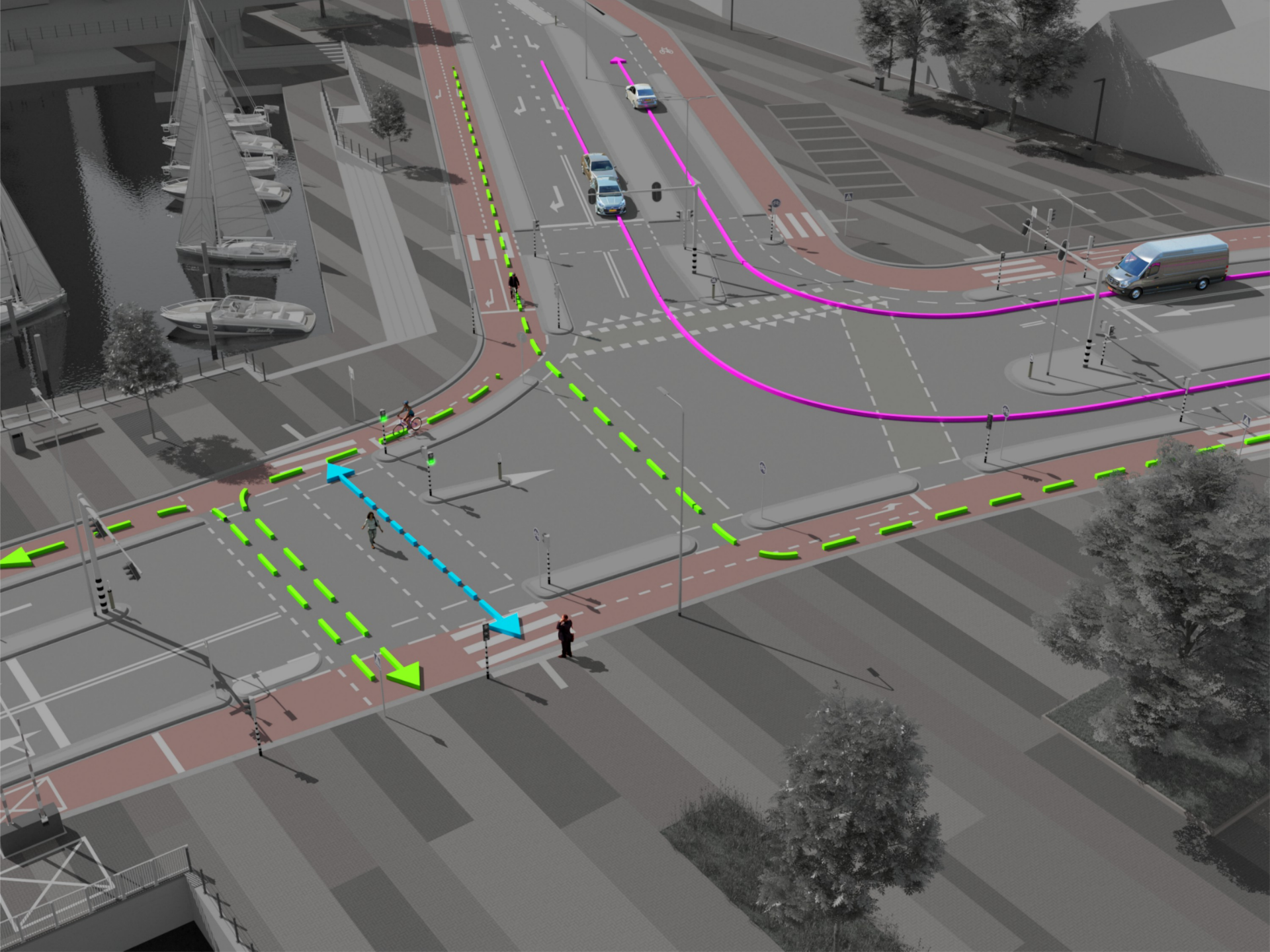




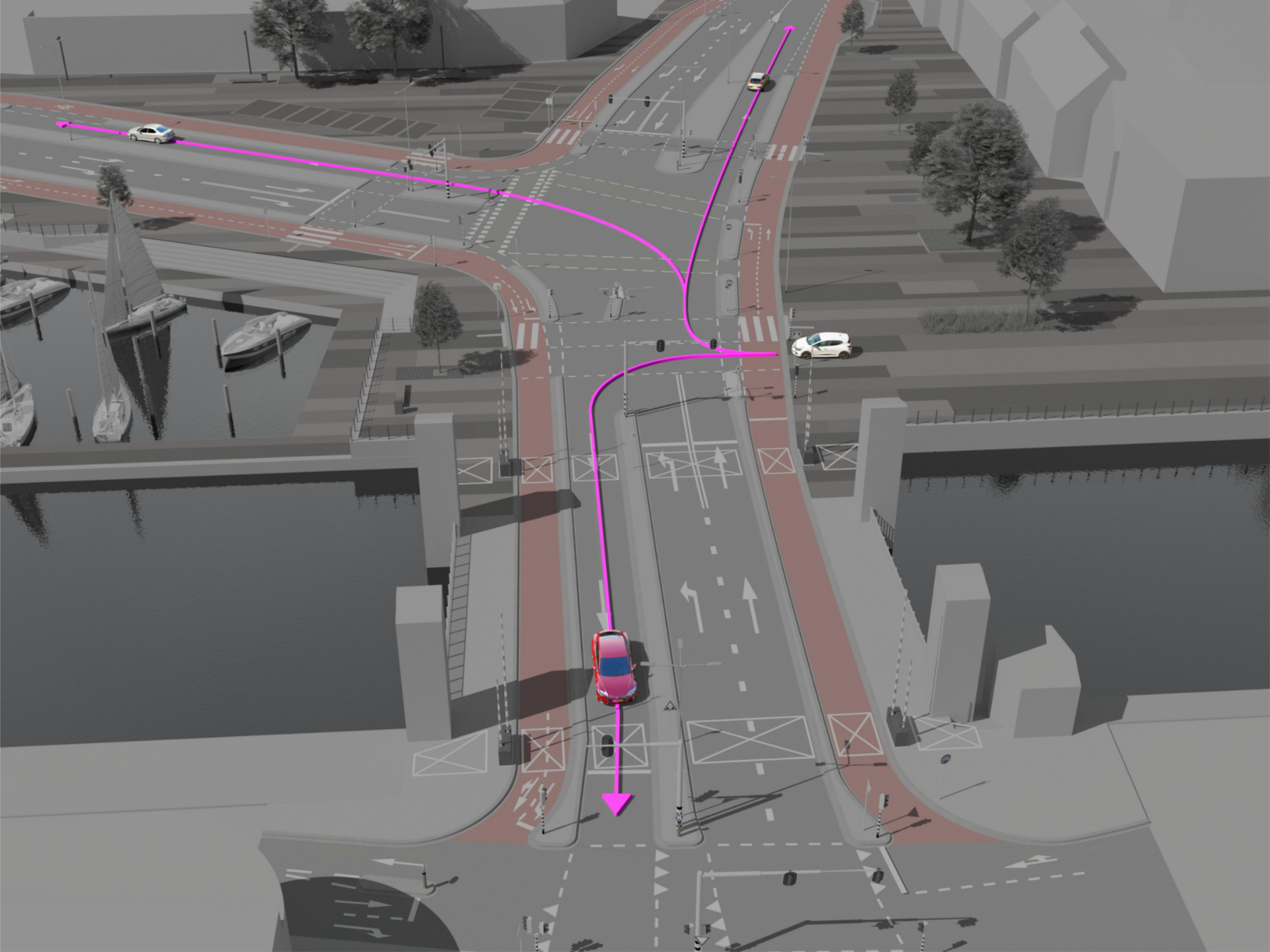


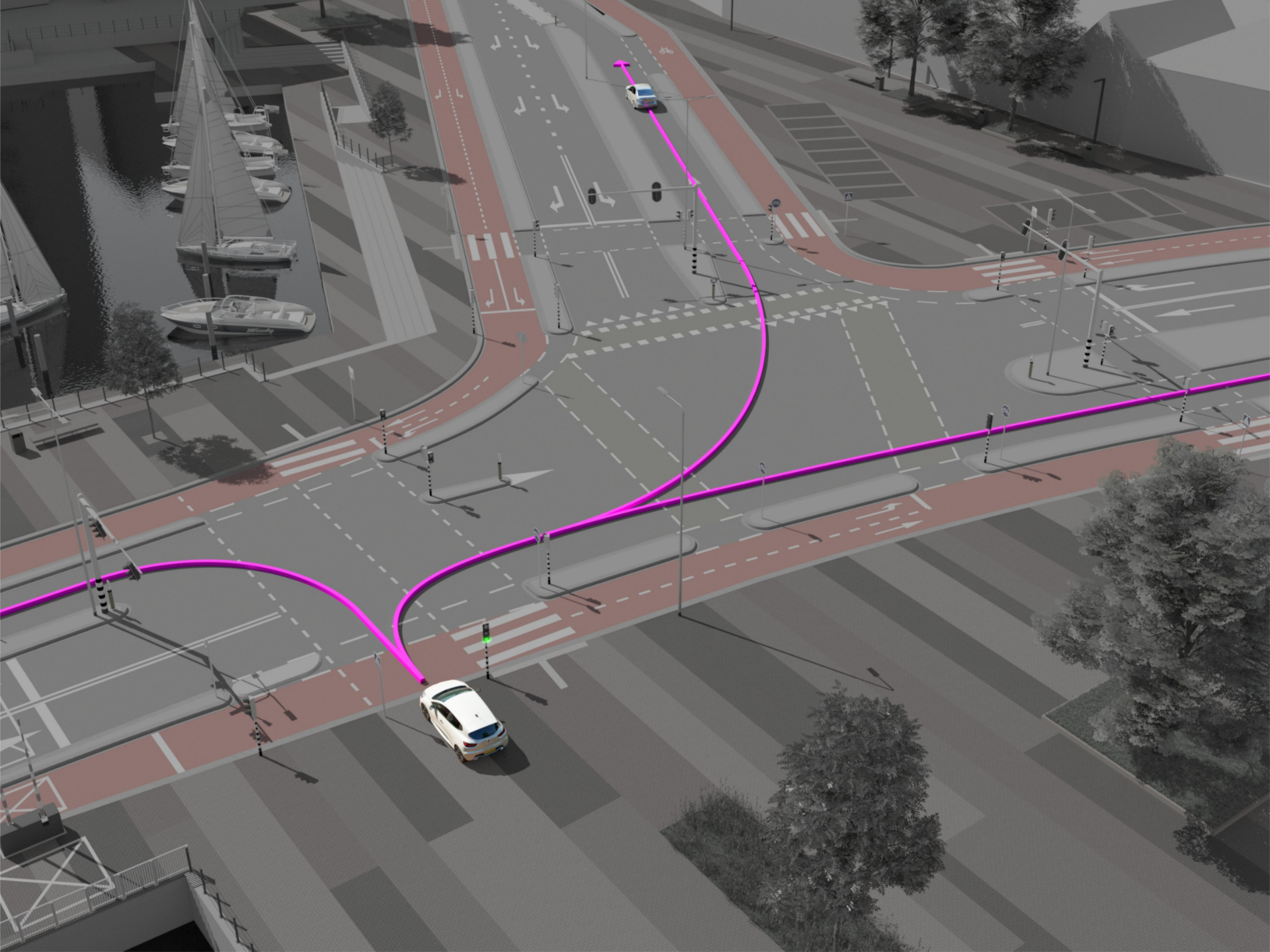


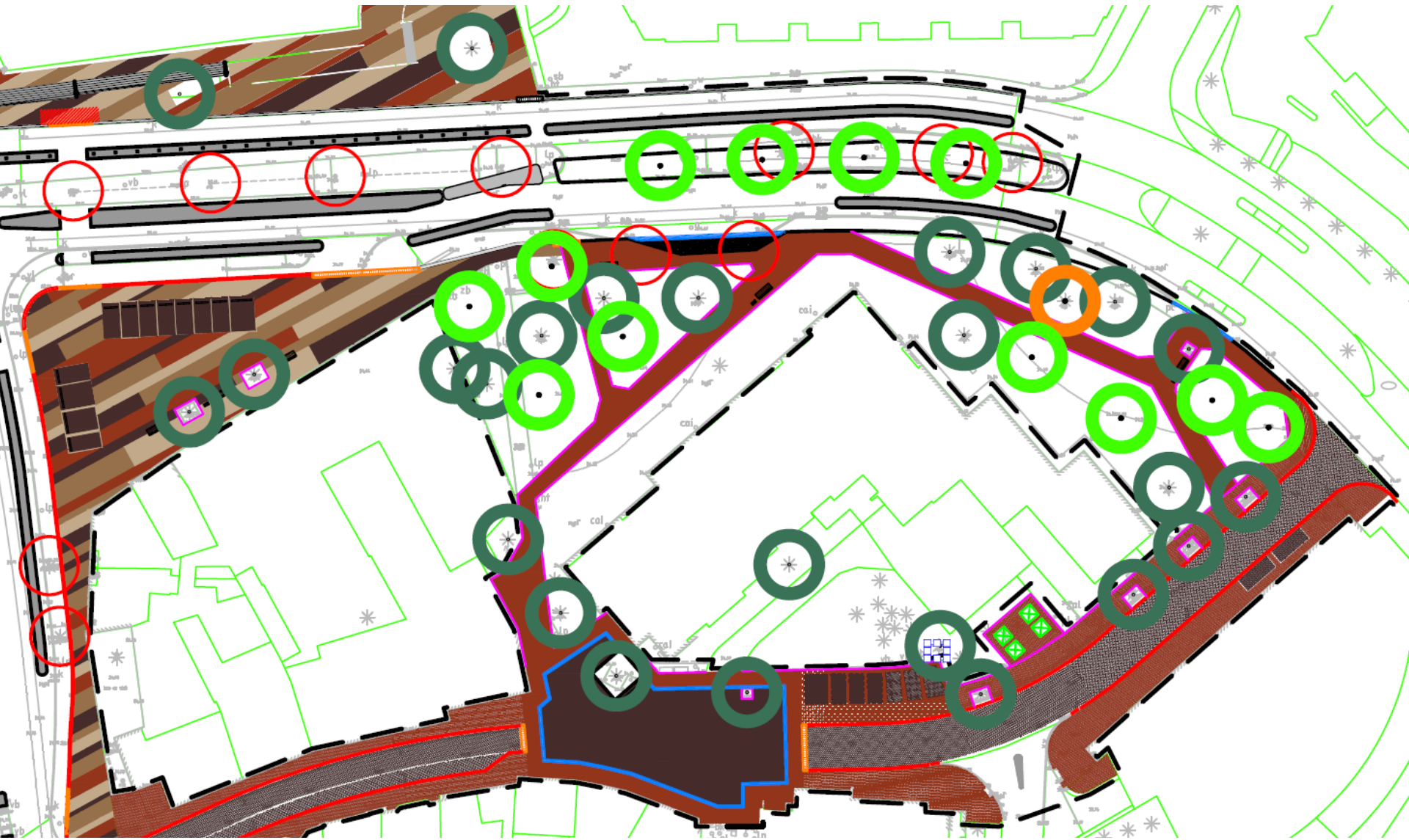




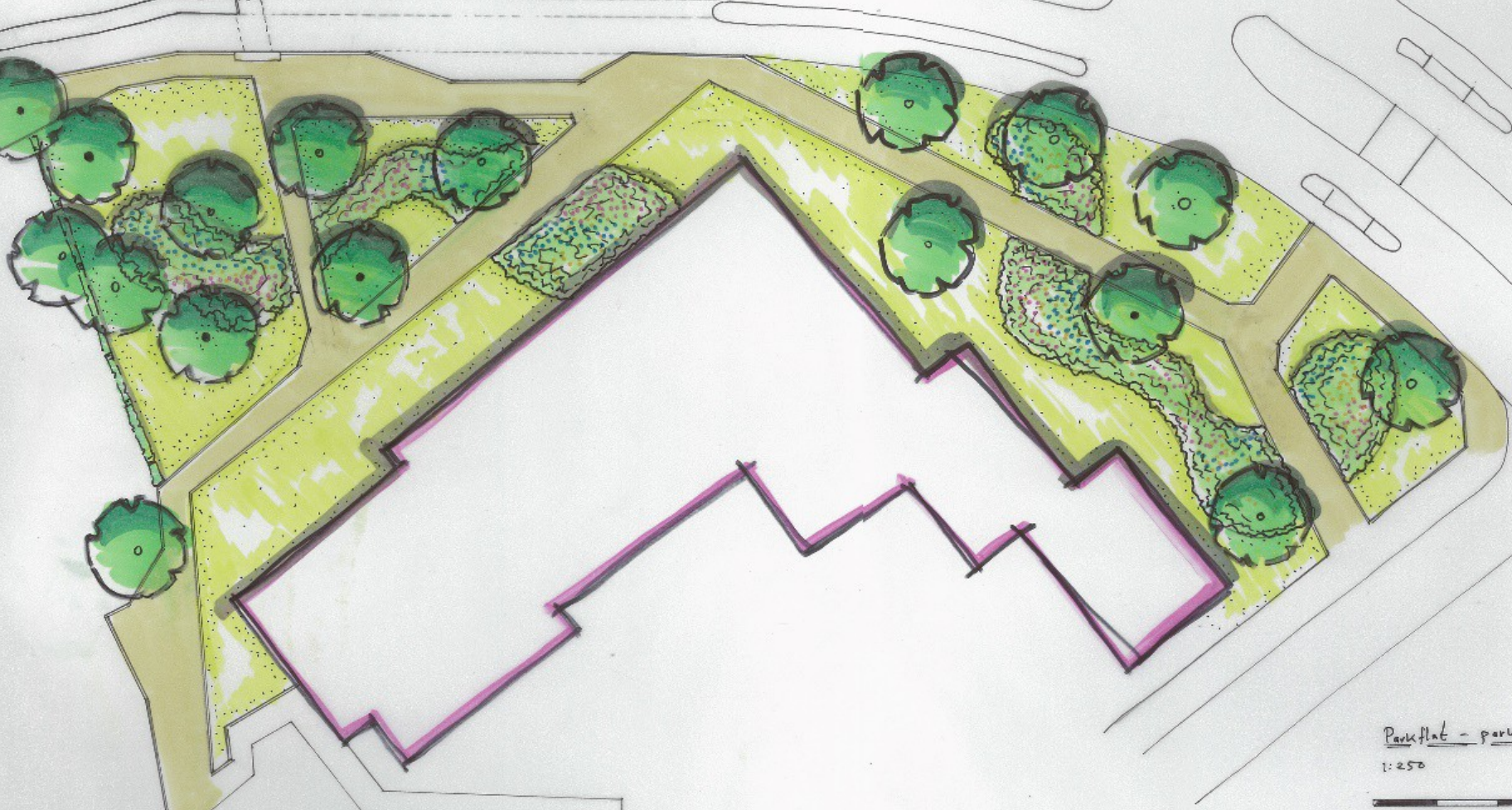












Referentiebeeld: bomen in vaste planten-groep



Referentiebeeld: vaste planten in openbaar groen



Vragen en opmerkingen:

**Herontwikkeling Waterfront,
reconstructie kruispunt Bassin**

Informatiebijeenkomst commissie

Ruimte 30-01-2017

GEMEENTE  WEERT

bureau **VERBEEK**
landschapsarchitectuur / ecologie / stedelijk ontwerp