

Tijdelijke huisvesting Kwintet – schoollocatie Annendaal

Bijeenkomst met omwonenden

25-2-2019

Inleiding door Wethouder Tessa Geelen



In het voorstel van burgemeester en wethouders aan de raad staat:

“In de huidige uitwerking is de capaciteit van parkeren en de mogelijkheden van het bestemmingsplan betrokken”.

Op welke manier is parkeren onderzocht?

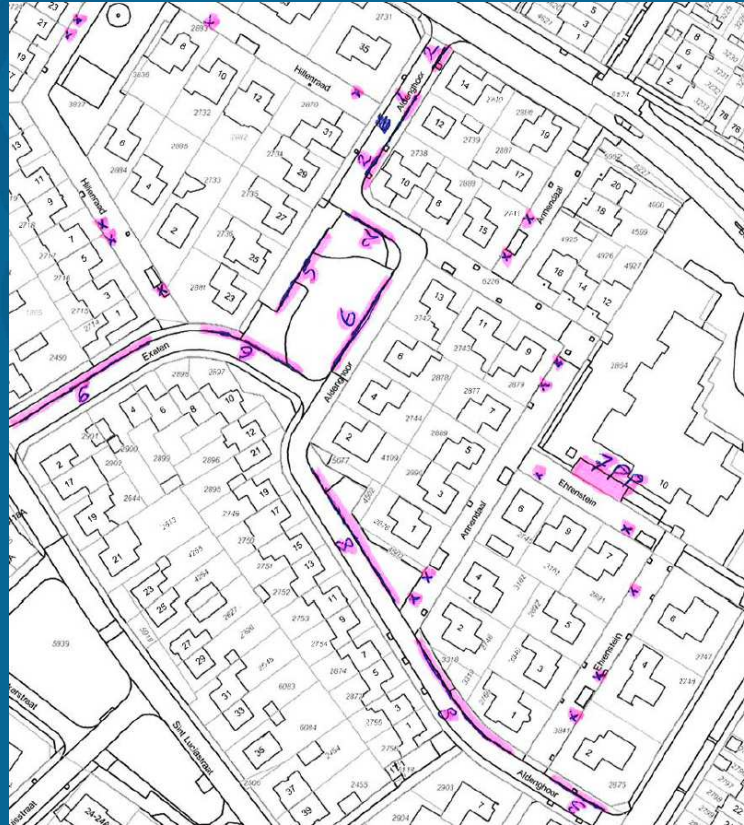


Uitgangspunten voor het voorstel zoals besproken op 18 februari 2019:

- Parkeren met als loopafstand 150 meter
- Mogelijkheden parkeren op eigen terrein
- Rekening gehouden met 20 auto's extra
- Tellingen verricht



WAAR ZIJN PARKEERMOGELIJKHEDEN BIJ LOOPAFSTAND 150 METER?



Op basis van het uitgangspunt van 150 meter is het volgende aan parkeren beschikbaar:

- 23 beschikbare parkeerplaatsen op woonerven Annendaal, Ehrenstein en Hillenraad
- 7 parkeerplaatsen nabij locatie school
- 52 parkeerplaatsen op straat: Aldenghoor en Exaten



Opmerkingen tijdens inloopavond op 18 februari 2019 richten zich met name op:

- Ervaren parkeerproblematiek door school
- Parkeerbehoefte door komst Kwintet
- Parkeerbewegingen
- Aandacht voor bezoekers Kwintet in relatie tot omgeving



Dit heeft geleid tot het opnieuw kijken naar de situatie.

Uitgangspunten:

- Loopafstand van parkeren van 150 meter naar 100 meter
- In deze 100 meter ook sturen op parkeren De Burcht
- Mogelijkheden bekijken van zoveel als mogelijk parkeren op eigen terrein
- Parkeren in relatie tot parkeernormen



BEELD VAN LOOPAFSTAND VAN 100 METER



AANWEZIGHEID VAN PARKEERPLAATSEN BINNEN LOOPAFSTAND



Loopafstand 100 meter aantal parkeerplaatsen bestaand 33 plaatsen:

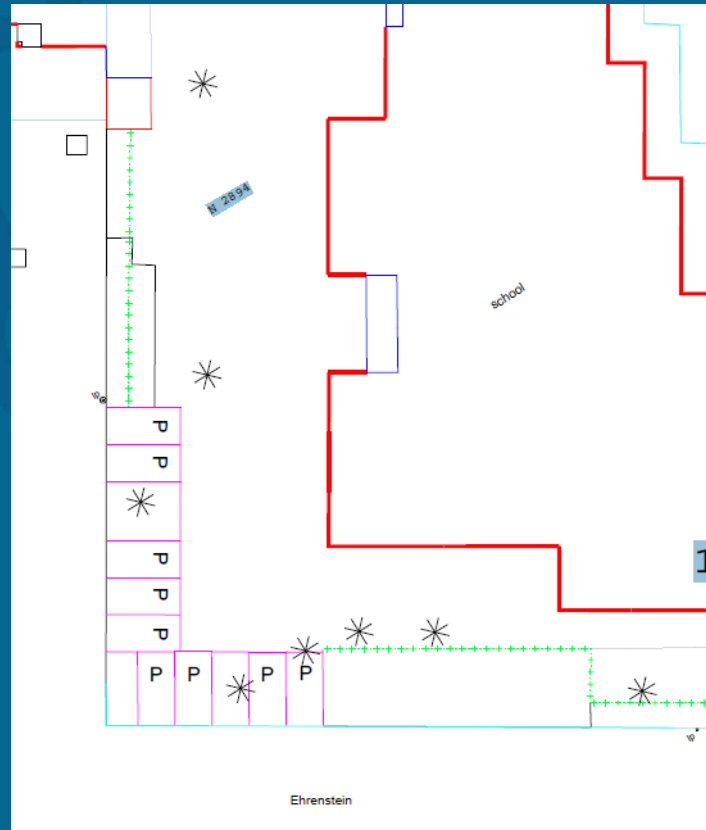
- 12 plaatsen De Burcht
- 6 plaatsen Aldenghoor
- 8 parkeerplaatsen (P) op woonerf
- 7 parkeerplaatsen eigen terrein school

Extra uitbreiding 9 plaatsen:

- 9 parkeerplaatsen eigen terrein school



SITUERING 9 EXTRA PARKEERPLAATSEN EIGEN TERREIN



PARKEERNORM VOOR NIEUWBOUW

- Volgens huidige CROW-publicatie 317 'Kencijfers parkeren':
 - Berekening aan de hand van bruto vloeroppervlakte wijkgebouwfunctie = 433m²
 - Parkeercijfer min. 4,1 tot max. 6,1 parkeerplaatsen per 100m²
- Berekening parkeerbehoefte:
 - gemiddeld parkeercijfer: 5,1 parkeerplaatsen per 100m²
 - $(433\text{m}^2/100\text{m}^2) * 5,1 = 22$ parkeerplaatsen
- Acceptabele loopafstand tussen parkeerplaats en voorziening = 100m



CONCLUSIE OP BASIS VAN NORMEN

- Parkeerbehoefte – parkeren op eigen terrein = behoefte openbare ruimte:
 $22 - 16 = 6$ parkeerplaatsen in de openbare ruimte
- Aanwezige parkeerplaatsen in openbare ruimte: 26
- Conclusie: voldoende parkeercapaciteit in openbare ruimte



Verdere afstemming ten aanzien van gedrag bezoekers:

- Bezoekers bewust maken van het “te gast zijn”
- Vooraf bij bezoekers Kwintet aangeven waar parkeren mogelijk is
- De huidige parkeerplaatsen duidelijker markeren
- Preventief handhaven om goede gedrag aan te leren
- Evaluatie



Vragen?

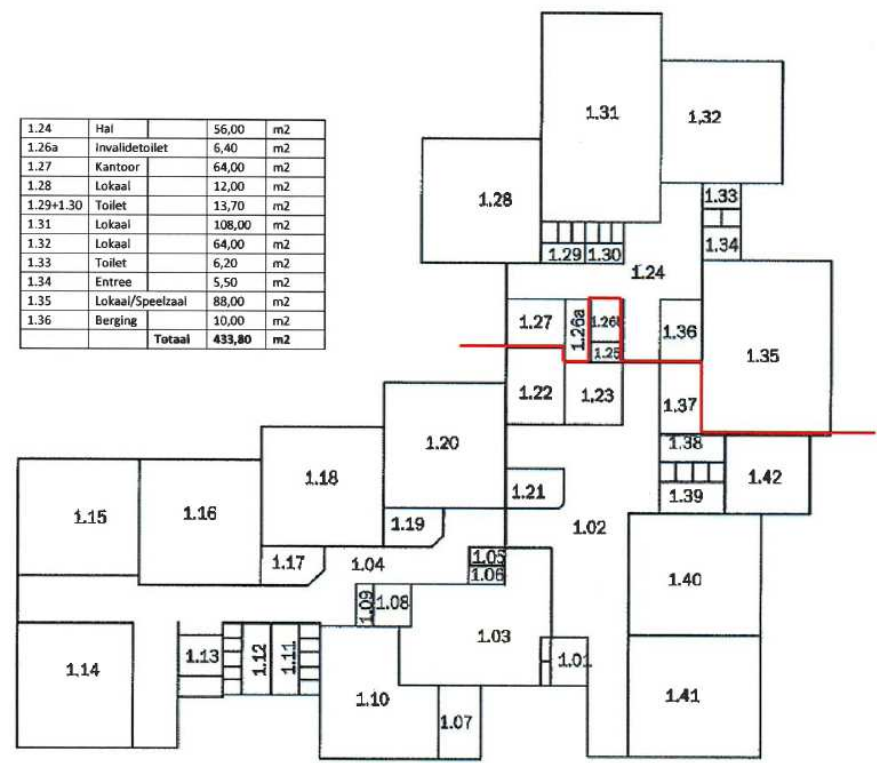


- *De navolgende dia's worden gebruikt bij de toelichting op onderdelen.*



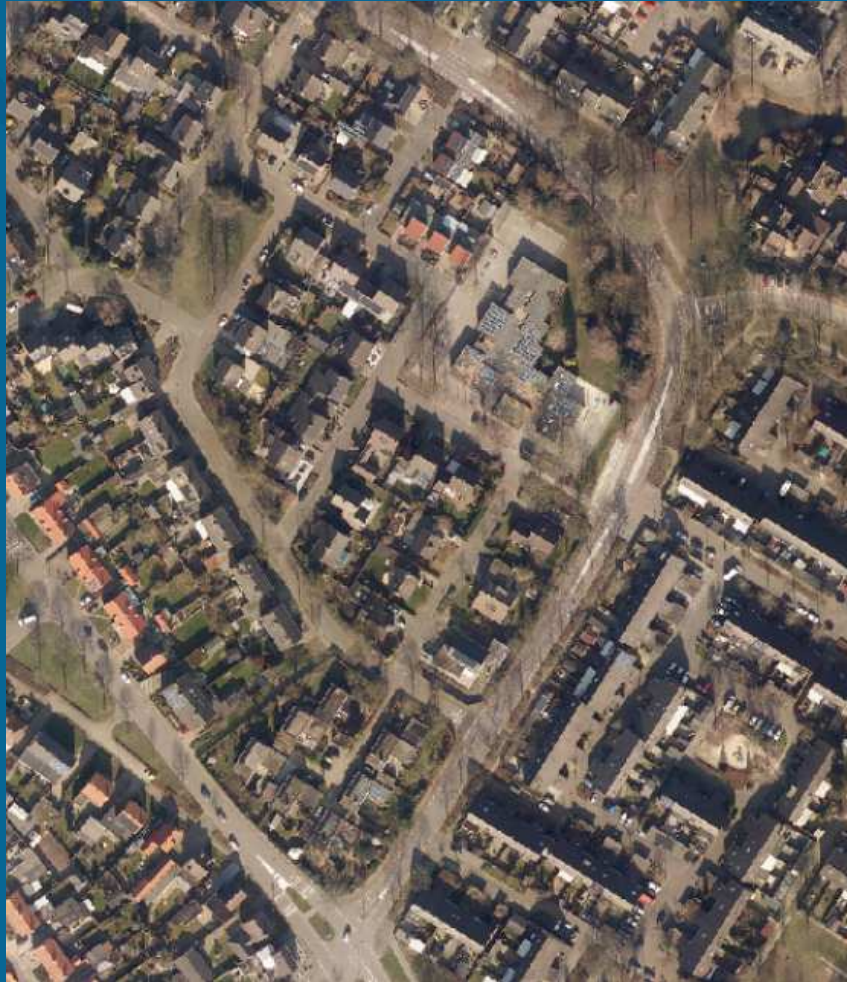
1 | Ruimte

1.24	Hal	56,00	m2
1.26a	Invalidetoilet	6,40	m2
1.27	Kantoor	64,00	m2
1.28	Lokaal	12,00	m2
1.29+1.30	Toilet	13,70	m2
1.31	Lokaal	108,00	m2
1.32	Lokaal	64,00	m2
1.33	Toilet	6,20	m2
1.34	Entree	5,50	m2
1.35	Lokaal/Speelzaal	88,00	m2
1.36	Berging	10,00	m2
	Totaal	433,80	m2



Oude school dislocatie "Annendaal"
 Annendaal 10
 6002 VJ Weert

Begane grond



HUIDIGE PARKEERDRUK BINNEN 100M

Datum	Tijd	Geparkeerde auto's in woonerf	Geparkeerde auto's buiten woonerf	Capaciteit over
30-12-2018	15:30 uur	6	0	27
2-1-2019	22:30 uur	3	0	30
5-1-2019	19:30 uur	7	0	26
14-2-2019	13:30 uur	8	0	25
15-2-2019	08:30 uur	7	0	26
15-2-2019	14:00 uur	7	0	26
19-2-2019	17:20 uur	9	0	24

Er is voldoende capaciteit in de openbare ruimte om de rest-parkeerbehoefte op te vangen



UUR	MA	DI	Wo	Do	VR	ZA	ZO
09.00 12.00			LOGO P.I.D.I.S.T TOT 20.00 UUR		HUISKAMER LOGO P.I.D.I.S.T	CULTUREGL ACTIVITEIT	HUISKAMER
12.00 14.00		HUISKAMER TOT	HUISKAMER TOT 16.00UUR	DAGOPVANG TOT 17.00UUR LZO	HUISKAMER	TOT 24.00 UUR	HUISKAMER
14.00 16.00	LOGO P.I.D.I.S.T TOT	LOGO P.I.D.I.S.T HUISKAMER	LOGO P.I.D.I.S.T HUISKAMER	LZO DAGOPVANG	LOGO P.I.D.I.S.T		
16.00 18.00	LOGO P.I.D.I.S.T	LOGO P.I.D.I.S.T	LOGO P.I.D.I.S.T KOOKCURSUS	WIJKRAAD LZO 17.00UUR DAGOPVANG	LOGO P.I.D.I.S.T		
18.00 20.00		LOGO P.I.D.I.S.T CONAMOR	RICK	DAGOPVANG RICK WIJKRAAD			
20.00 22.00	LOGO P.I.D.I.S.T	CONAMOR	KOOKCURSUS RICK	RICK			