



RMC FUNCTIE EN DE VSV AANPAK

- RMC – toelichting functie
- Uitvoering RMC leerplicht – inhoud en cijfers
- VSV aanpak – organisatie – activiteiten – cijfers
- Ontwikkelingen – nieuwe VSV aanpak – kwetsbare jongeren – verandering RMC functie



- Voortijdig schoolverlaters (VSV-ers) zijn jongeren die geen startkwalificatie hebben behaald en geen opleiding volgen. Een startkwalificatie is een havo- of vwo-diploma of een diploma van een opleiding op niveau 2 of hoger van het mbo.



RMC FUNCTIE

- Regionale meld- en coördinatiefunctie voortijdig schoolverlaten.
- verantwoordelijk voor de subregio Weert-Nederweert en onderdeel van regio 38 (NML)

De RMC-functie omvat drie taken (vastgelegd in wetgeving):

- een sluitende melding en registratie van alle jongeren tussen 18 en 23 jaar die niet op school zitten en nog geen startkwalificatie behaald hebben (de VSV-ers).
- benaderen en zorgdragen voor begeleiding van jongeren die zijn uitgevallen, gericht op terugleiden naar school, naar werk of een combinatie daarvan.
- coördineren en initiëren van samenwerking tussen alle belangrijke partijen die te maken hebben met deze jongeren en het onderhouden van dit netwerk
- Een 4^e taak die daar bijkomt is preventie van uitval.



PREVENTIE IN HET MBO

- RMC-Leerplicht consulent op het MBO
- signaleren en voorkomen van verzuim zowel 18- als 18+ (verzuim is vaak voorbode VSV)
- wekelijks verzuimspreekuur ROC Gilde opleidingen Weert – verzuimmeldingen ROC buiten onze regio dan op het gemeentehuis;
- aanspreken op gedrag, redenen verzuim achterhalen, afspraken maken, ondersteuning bieden..... actief naar oplossingen zoeken voor problemen die de schoolloopbaan van een jongere in gevaar brengen
- structureel deelnemer aan het wekelijkse Expertiseteam waarin een aanpak wordt georganiseerd voor de problemen die er bij individuele studenten spelen.
- Door vroegtijdig signaleren en interventie plegen bij verzuim of andere signalen kan schooluitval voorkomen worden.



SLUITENDE AANPAK VSV-ERS

Scholen melden VSV-ers via DUO - RMC biedt trajectbegeleiding en ondersteuning:

- actieve benadering (soms outreachend)
- studie en loopbaan begeleiding (educatiemeter)
- signaleert knelpunten en zoekt oplossingen
- integrale aanpak met onderwijs, met andere afdelingen (participatie, WMO) en met andere relevante partijen (Jongerennetwerk)

De richting van begeleiding is grotendeels in te delen in:

- toeleiding naar onderwijs
- toeleiding naar werk in combinatie met onderwijs
- begeleiding richting arbeidsmarkt toeleiding
- toeleiding naar zorg partners of andere passende voorzieningen



RMC TRAJECTEN SCHOOLJAAR 2013-2014

- 276 meldingen – 81 geen VSV – 195 trajecten – 26 nog in begeleiding - 168 met onderstaande bestemming:

Tabel 3F Bestemming na beëindiging begeleidingstraject	aantal
■ Hoeveel jongeren zijn naar een erkende voltijd opleiding gegaan (ook particulier)?	55
■ Hoeveel jongeren zijn een combinatietraject gaan volgen (leren/werken, BBL)?	8
■ Hoeveel jongeren zijn aan het werk gegaan zonder zicht op een startkwalificatie?	44
■ Hoeveel jongeren zijn geplaatst in een instelling voor intramurale (jeugd-) zorg, een opvangvoorziening, intensief hulpverleningstraject of een penitentiaire inrichting?	10
■ Hoeveel jongeren hebben het begeleidingstraject beëindigd zonder reguliere dagbesteding?	20
■ Hoeveel jongeren zijn uit de RMC-regio verhuisd of anderszins niet meer traceerbaar?	17
■ Hoeveel jongeren hebben een overige bestemming? (o.a. 23+)	15



LEERPLICHT

- leerplicht uitvoering voor Weert en Nederweert
- iedere school VO en BO een vaste leerplichtambtenaar
- opvolgen verzuimmeldingen via DUO maar ook signalen in en vanuit de school
- preventie en zorg staan voorop, handhaven wanneer nodig
- leerplicht ambtenaren zit in de VO scholen met een verzuimspreekuur en als onderdeel van de zorgstructuur VO en BO/ korte lijnen met onderwijs en andere professionals
- deelnemen aan diverse casus overleggen (ZAT – IOT – LPO – LPCO – Jongerenetwerk)
- de insteek is om met school en andere samenwerkingspartners, integraal naar oplossingen te zoeken voor problemen die de schoolloopbaan van een jongere in gevaar brengen
- vroege signalering en interventie om erger te voorkomen.



VERZUIMMELDINGEN 2013-2014

Verzuimmeldingen

Relatief verzuim	309	100%
Signaal verzuim	62	20%
Luxe verzuim	18	6%
Te laat komen	70	22,5%
Schorsingen	9	3%
Incidenteel verzuim	96	31%
Verzuim 18+ (door RMC)	54	17,5%

Absoluut verzuim	6	100%
-------------------------	----------	-------------

Afhandeling verzuim

Relatief verzuim	309	100%
Gesprek/laatste waarschuwing	276	89,5%
Halt straf	19	6%
Proces-verbaal	14 (7 luxe verzuim)	4,5%

Absoluut verzuim	6	100%
Weer naar school	2	33,33%
Vrijstelling	4	66,66%

Thuiszitters	6	100%
Hervatten onderwijs zelfde school	1	16,66%
Hervatten onderwijs op een andere school (MBO-VSO)	4	66,66%
Geen hervatting onderwijs per 1-8-2014	1	16,66%

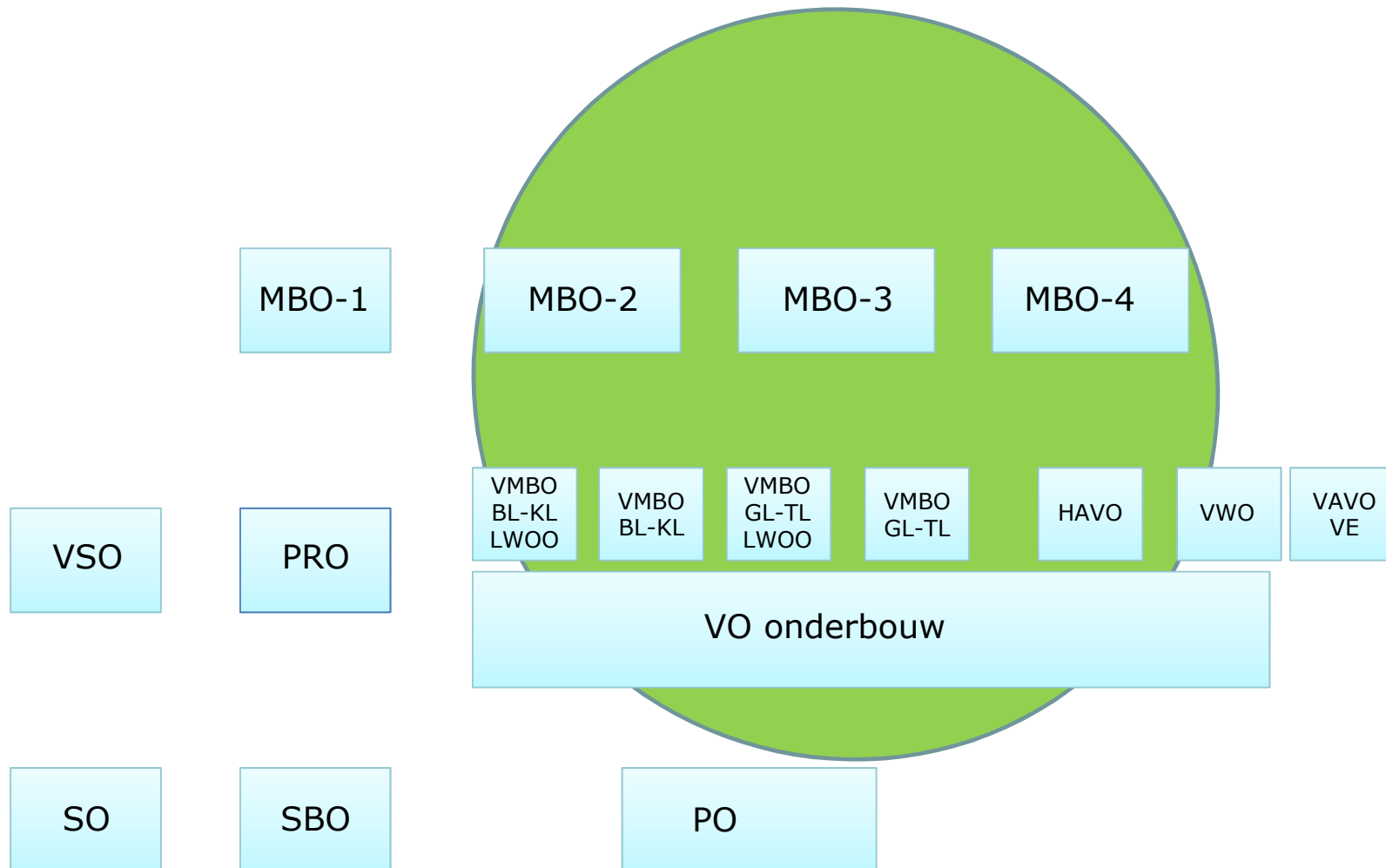


VSV AANPAK

- Convenant Voortijdig schoolverlaten regio 38, NML
- 1^e convenant 2007/08 tot en met 2011/12
- Huidige convenant, periode 2012/13 tot en met 2014/15 en verlengingsjaar 2015/16
- Partners van het convenant zijn VO besturen, ROC's en de 4 centrumgemeenten
- Contactschool stLVO
- Contactgemeente Venlo
- Stuurgroep regio 38: bestuurlijk overleg onderwijs-gemeenten
- werkgroepen NL en ML, onderwijs-gemeente: ontwikkeling en uitvoering VSV programma



VSV-doelgroep, minimaal Startkwalificatie doel



MIDDELEN HUIDIGE CONVENANTPERIODE 2012-2016



VSV PROGRAMMA ML

Basis op orde:

- LOB (loopbaan oriëntatie en begeleiding)
- verzuim -en meldprotocol
- monitoren overstap momenten: Intergrid systeem (implementatie schooljaar 2015/16)
- begeleiding in de school voor de overstap: VSV makelaars
- heroriëntatie MBO: Match (Gilde opleidingen)

Ondersteuning van kwetsbare en overbelaste jongeren (Plusvoorzieningen):

- MBO: Gilde Praktijk Opleidingen (GPO)
- VO/MBO: Pluspunt Weert (2009-2014/15)/ KEC Werkt Roermond (2012-2014/15)
- 2015> Persoonlijke arrangementen voor kwetsbare jongeren

VSV aanpak en ondersteuning kwetsbare jongeren in samenhang met Passend Onderwijs, ontwikkelingen in het Sociale domein en de LEA (Lokale Educatieve Agenda).



RESULTAAT AANPAK

- Van 185 naar 69 in subregio Weert-Nederweert
- Van 1.398 naar 635 in regio NML
- Van 52.681 naar 25.969 in NL



Weert								
2005/06	2006/07	2007/08	2008/09	2009/10	2010/11	2011/12	2012/13	2013/14
151	112	120	105	105	105	99	52	56
4,2%	3,1%	3,3%	2,9%	2,9%	2,8%	2,7%	1,4%	1,5%

Nederweert								
2005/06	2006/07	2007/08	2008/09	2009/10	2010/11	2011/12	2012/13	2013/14
34	39	34	27	32	26	31	15	13
2,4%	2,8%	2,4%	2,0%	2,3%	1,8%	2,2%	1,1%	1,0%

Regio 38 (NML)								
2005/06	2006/07	2007/08	2008/09	2009/10	2010/11	2011/12	2012/13	2013/14
1.398	nb	1.192	1.101	1.148	1148	1.104	745	635
3,7%	nb%	3,1%	2,9%	3,0%	3,0%	2,8%	1,9%	1,6%

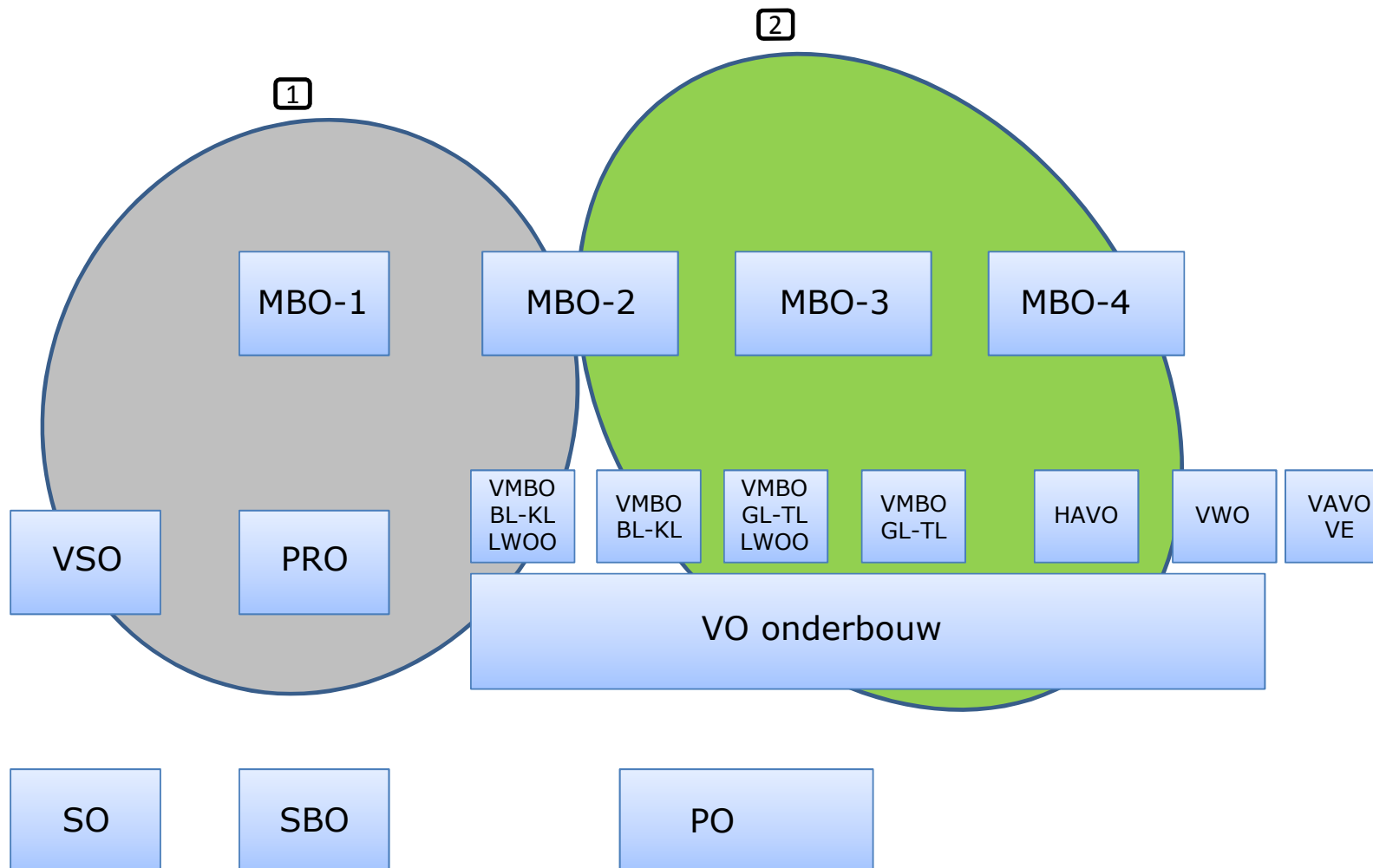
				Landelijk					
	2005/06	2006/07	2007/08	2008/09	2009/10	2010/11	2011/12	2012/13	2013/14
	52.681	50.869	46.751	41.785	39.941	39.115	36.560	27.760	25.969
	4,0%	3,9%	3,6%	3,2%	3,0%	3,0%	2,8%	2,1%	1,9%

OCW ONTWIKKELING VSV EN KWETSBARE JONGEREN > 2016

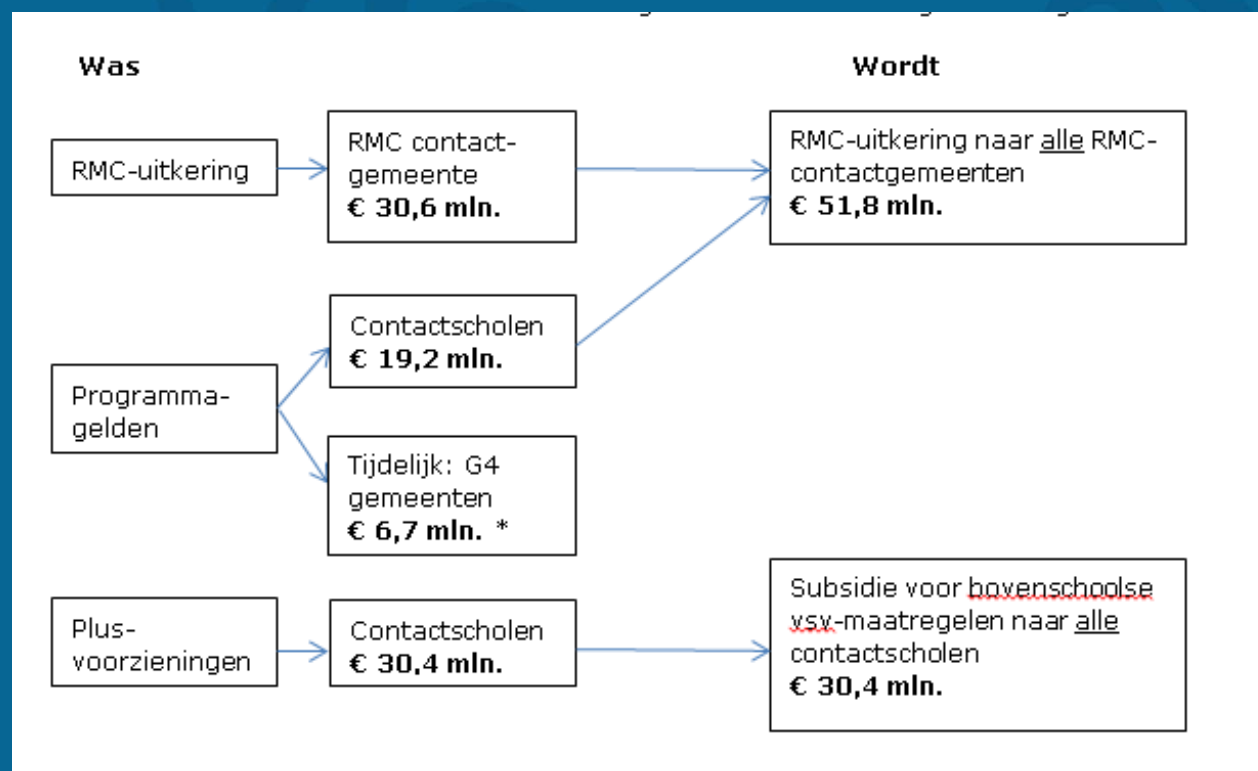
- Door met regionale samenwerking
- Gelijke posities scholen (contactschool) en gemeenten (contactgemeente)
- Regiopartijen behouden vrijheid, bepalen nog steeds samen welke maatregelen, obv analyse. Integrale aanpak.
- Gericht op VSV maar ook kwetsbare jongeren (uitbreiding taak/doelgroep RMC met VSO-PRO-Entree).
- Uitgangspunt: scholen basis zelf op orde hebben.
- Maatregelen in gezamenlijk regionaal programma (school overstijgend), scholen, gemeenten, instellingen, inclusief verdeling inzet middelen.
- Aansluiten bij indeling arbeidsmarktregio's



1: Groepen in een kwetsbare positie - 2: VSV-doelgroep, minimaal Startkwalificatie blijft doel



REGIOMIDDELEN



TAKEN RMC

- Centrale rol, uitbreiding doelgroep, verduidelijking taken.
- Nieuwe wet- en regelgeving ter verduidelijking nieuwe taken
 - Monitoren doelgroep
 - Volgen en analyse, wie preventieve wie curatieve begeleiding
 - Preventieve vsv maatregelen
 - Begeleiding jongeren, gesprekken scholen, rol in beleid
 - Curatieve vsv maatregelen
 - Begeleiding jongeren richting school of arbeidsmarktdomein, gesprekken betrokken organisaties, domeinen
 - Coördinator regionale aanpak vsv en jongeren in een kwetsbare positie
 - Initiator regionaal overleg sluitend vangnet jongeren in een kwetsbare positie



UITBREIDING RMC DOELGROEP

1. Pro/vso-leerlingen van 16-23 jaar

- Nieuwe doelgroep

2. Kwetsbare jongeren in vmbo-bb, leerwerktrajecten, entreeopleiding en mbo niveau 2

- Reeds doelgroep, extra aandacht

3. Jongeren die al uitgevallen zijn: de oude vsv'ers

- Reeds doelgroep, extra aandacht

VSV aanpak en ondersteuning kwetsbare jongeren in samenhang met taak SZW domein en aanpak jeugdwerkloosheid.



AANPAK KWETSBARE JONGEREN IN ONZE REGIO

Regio ML:

- werkgroep kwetsbare jongeren (onderwijs-gemeenten)
- werkconferentie kansen bieden voor kwetsbare jongeren ML (PvH Weert)
- Convenant bestuurders SWV VO, MBO, gemeenten, Keyport
- Taskforce en werkagenda kwetsbare jongeren ML
- Aanpak jeugdwerkloosheid ML

Regio Weert-Nederweert:

- LEA Werkgroep Kwetsbare en overbelaste jongeren (onderwijs, gemeente)
- persoonlijke arrangementen voor kwetsbare en overbelaste jongeren:
- integrale aanpak ondersteuning in de school VO-VSO-CJG-IOT (incl. leerplicht)/MBO-expertiseteam (incl. leerplicht/RMC)
- integrale en gecoördineerde aanpak onderwijs-arbeidsmarkt, Pro, VSO, MBO, RMC, Werk.kom, WMO en UWV



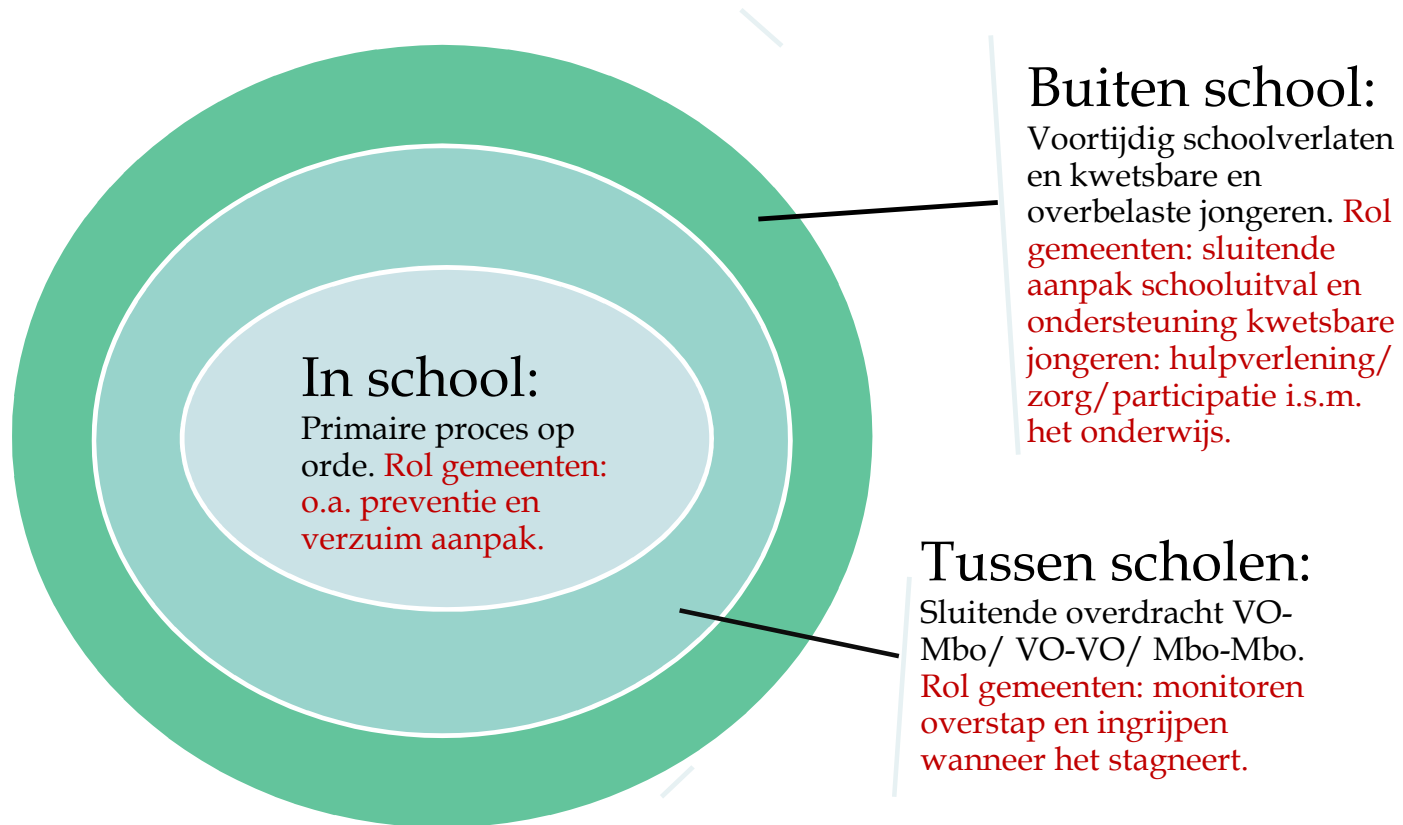
VSV 1 JAAR LATER

Bestemming VSV-ers 1 jaar later

Startkwalificatie behaald	3
Weer op school	10
Aan het werk (minimaal 12 uur). Zonder uitkering	31
Aan het werk (minimaal 12 uur). Met uitkering	0
Aan het werk (minimaal 12 uur). Met Wajong	0
Op een Overbruggings- of Leerwerktraject. Zonder uitkering	0
Op een Overbruggings- of Leerwerktraject. Met uitkering	0
Op een Overbruggings- of Leerwerktraject. Met Wajong	1
Nog in begeleiding bij gemeente(n). Leerplicht / RMC	12
Nog in begeleiding bij gemeente(n). Jongerenloket/ UWV/ SD	5
Overleden	1
Verhuisd naar buitenland	4
Onbekend, geen gegevens	1
TOTAAL	68

(Weert/Nweert) / per 1 okt. 2014 (uitval 1 oktober 2013)





Weert + populatie

2005/06	2006/07	2007/08	2008/09	2009/10	2010/11	2011/12	2012/13	2013/14
3.625	3.636	3.626	3.574	3.618	3.699	3.701	3.672	3.684
151	112	120	105	105	105	99	52	56
4,2%	3,1%	3,3%	2,9%	2,9%	2,8%	2,7%	1,4%	1,5%

PRESTATIESUBSIDIE

- Onderbouw VO (1,0%)
- Bovenbouw VMBO (4,0%)
- Bovenbouw HAVO/VWO (0,5%)

	Entree opleiding	Niveau 2	Niveau 3 en 4
2012-2013	32,5%	13,5%	4,25%
2013-2014	27,5%	11,5%	3,5%
2014-2015	22,5%	10%	2,75%
2015-2016	22,5%	10%	2,75%



POPULATIE

Aantallen per 1 augustus 2014

	Weert	Nederweert	TOTAAL
Leerplichtigen 5-15	5641	1977	7618
kwalificatieplicht 16-17	1757	450	2207
Boven-leerplichtigen 18-23	2675	974	3649
TOTAAL	10073	3401	13474



VRIJSTELLINGEN	aantal
Toepassing artikel 3a. LPW - vervangende leerplicht	1
Toepassing artikel 3b. LPW - vervangende kwalificatieplicht	0
Toepassing artikel 5 sub a. LPW - vrijstelling op lichamelijke, geestelijke en/of psychische ongeschiktheid	38
Toepassing artikel 5 sub b. LPW - vrijstelling op grond van geen vaste verblijfplaats of bezwaar tegen de richting van het onderwijs	0
Toepassing artikel 5 sub c. LPW - vrijstelling bezoek onderwijsinstelling buiten Nederland	199
Toepassing artikel 11, sub g LPW – vrijstelling wegens andere gewichtige omstandigheden	0
Toepassing artikel 15 LPW - vrijstelling wegens volgen van ander onderwijs	2
Totaal	240

