



N280 Weert - Leudal

N280 Weert - Leudal



Provincie Limburg

Cluster Wegaanleg

Carlo Gurian

Projectleider



N280 Weert - Leudal

Weg-entiteit

Wegaanleg en wegbeheer

Wettelijke taak

450 km provinciale wegen (N-wegen)

700 km fietspaden

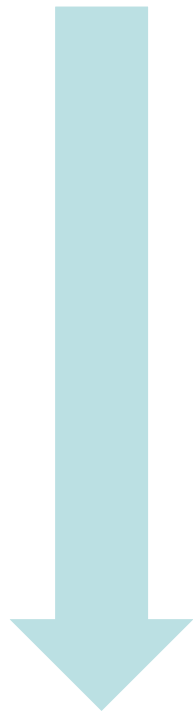
28.649 bomen

70 collega's

€ 25 miljoen per jaar aan financiële middelen



N280 Weert - Leudal



7 februari 2014	Keuze variant 3C – Baexem
26 februari 2014	Informatieavond Molshoof, Kelpen-Oler
Juni – Oktober	4 begeleidingsgroepen Werkgroep stakeholders Individuele gesprekken
Mei – november	Verder uitwerken ontwerpen
12 november 2014	Baexem – Horn
19 november 2014	Bedrijven Weert
26 november 2014	Weert – Kelpen-Oler
3 december 2014	Kelpen-Oler



N280 Weert - Leudal



Informereren

Ontwerp

Planning

Reacties begeleidingsgroepen en werkgroep stakeholders

Reacties, vragen / feedback van de zaal!



N280 Weert - Leudal

Inleiding.

Verkeerskundig ontwerp.

Uitvoering.

Planning.



N280 Weert - Leudal



Provincie Limburg

Cluster Wegaanleg

Nordine Bouchiba

Verkeerskundige



Kader voor ontwerp

- Doelstelling project N280 West: doorstroming en verkeersveiligheid verbeteren
- Vernieuwde, door GS vastgestelde beleidsnota RVWN :
→ wegennetwerk-wegcategorie-inrichtingseisen
- Nuancering van strikte normen uit beleidsnota RVWN bij vaststelling POL2014 door PS (dec. 2014)
- ANWB rapport: verkeersveiligheid op veel provinciale wegen scoort slecht



ANWB-publieksactie ★ ★ ★ ★ ★

Verkeersveiligheid provinciale wegen

RAPPORT 'Provinciale overheid nu aan zet'

ANWB: N280 en N275 onveiligste wegen

door **onze verslaggeefster**

WEERT - De uitkomst van een

maakte het rapport omdat een
kwart van de verkeersslachtoffers
in Nederland op een provinciale

Verkeersongevallen op N280

van 2004 t/m 2013	slachtoffers
Overleden	1
Ziekenhuisgewond	28
Overig gewond	3
Totaal	32



Kader voor ontwerp

- Doelstelling project N280 West: doorstroming en verkeersveiligheid verbeteren
- Vernieuwde, door GS, vastgestelde beleidsnota RVWN :
→ wegennetwerk-wegcategorie-inrichtingseisen
- Nuancering van strikte normen uit beleidsnota RVWN bij vaststelling POL2014 door PS (dec. 2014)
- ANWB rapport: verkeersveiligheid op veel provinciale wegen scoort slecht

→ maar uiteraard ook: waar mogelijk
rekening houden met (wensen uit) omgeving



Basis voor ons ontwerp



uitwerking richtlijnen



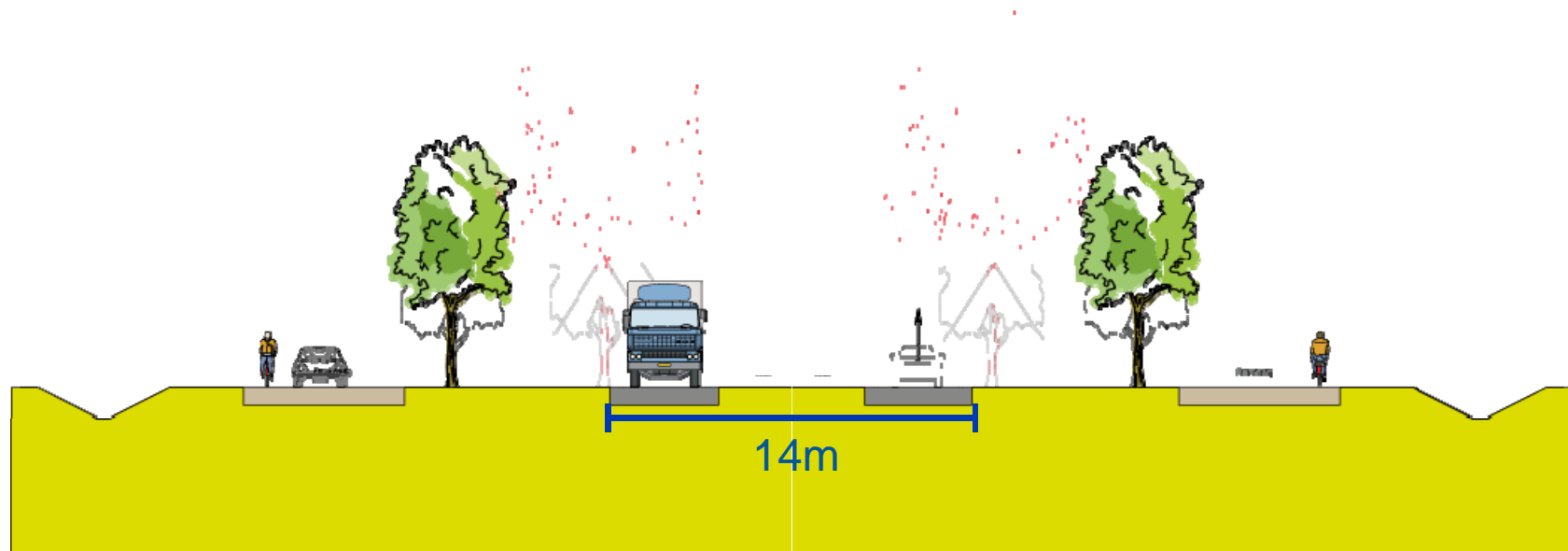
van:



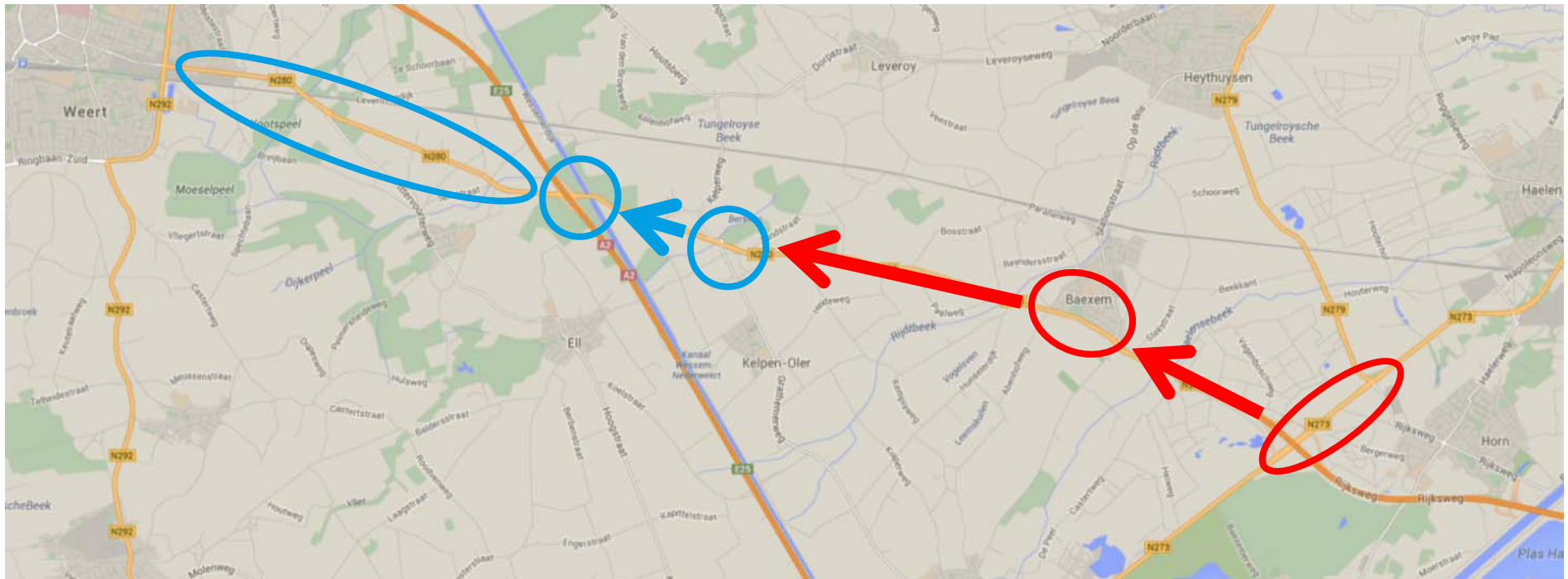
naar:



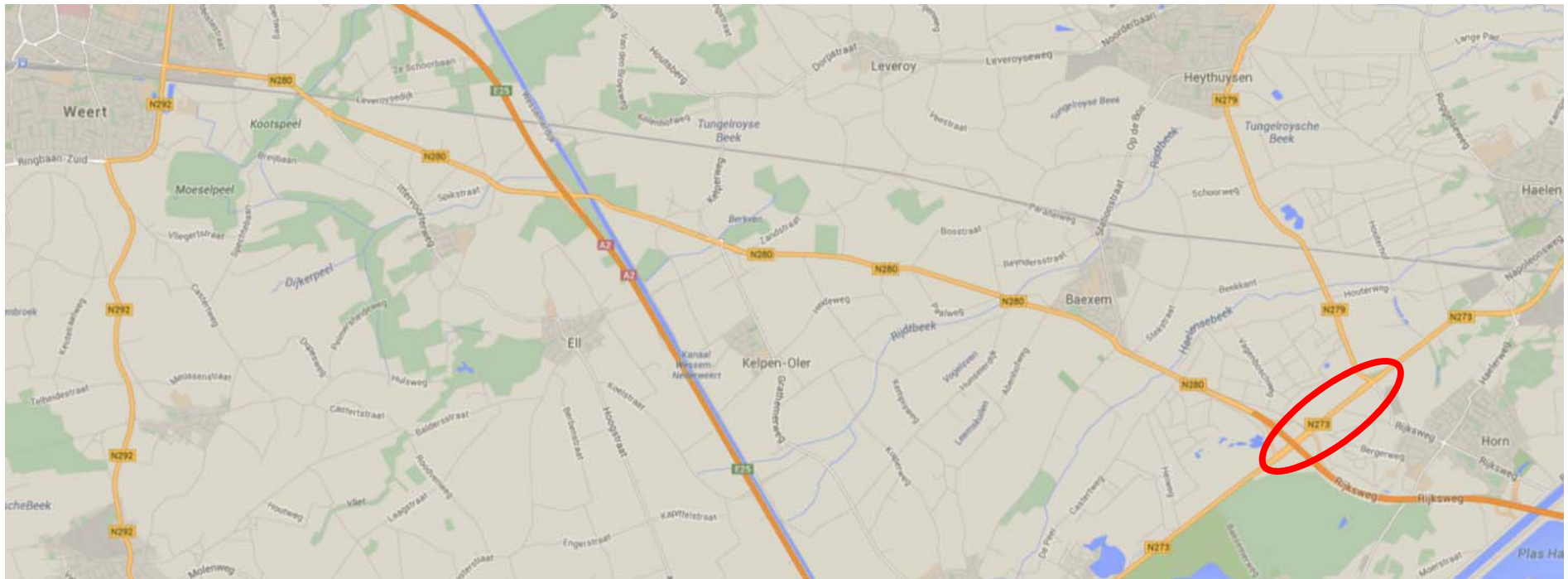
Principe ideaalprofiel



Van Horn naar Weert



Van Horn naar Weert

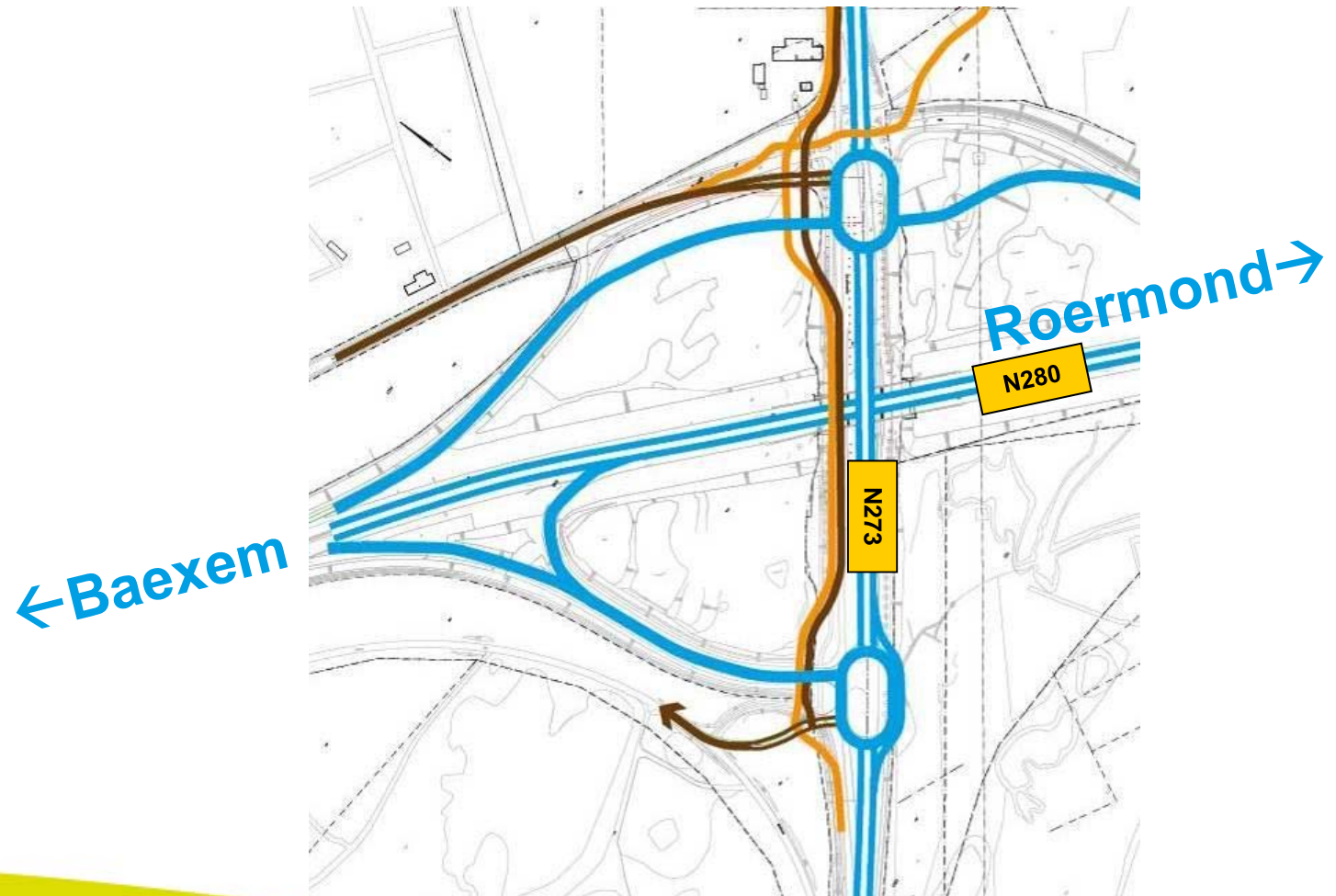


Aansluiting N280/N273

huidige situatie



Tracé-overzicht: N280 - N273 (Napoleonsbaan)

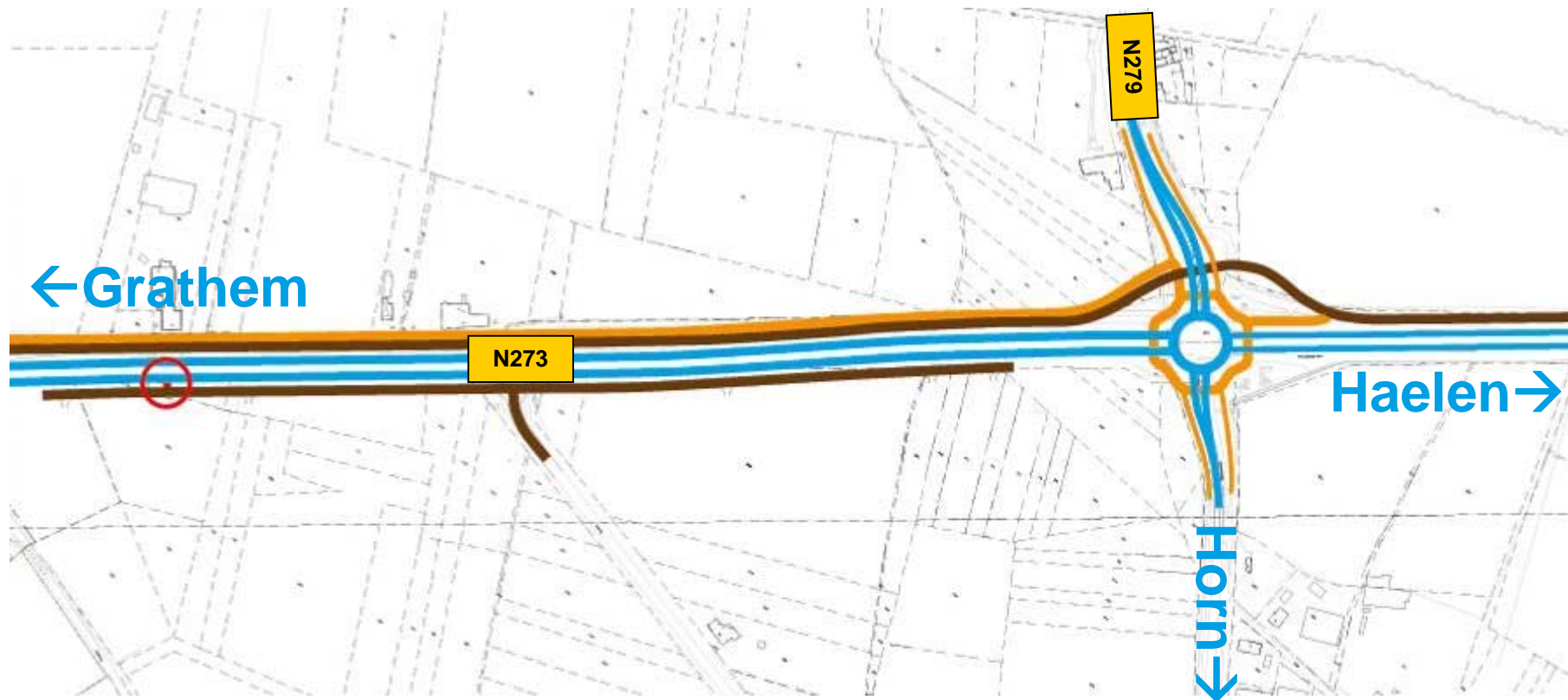


Aansluiting N273/N279

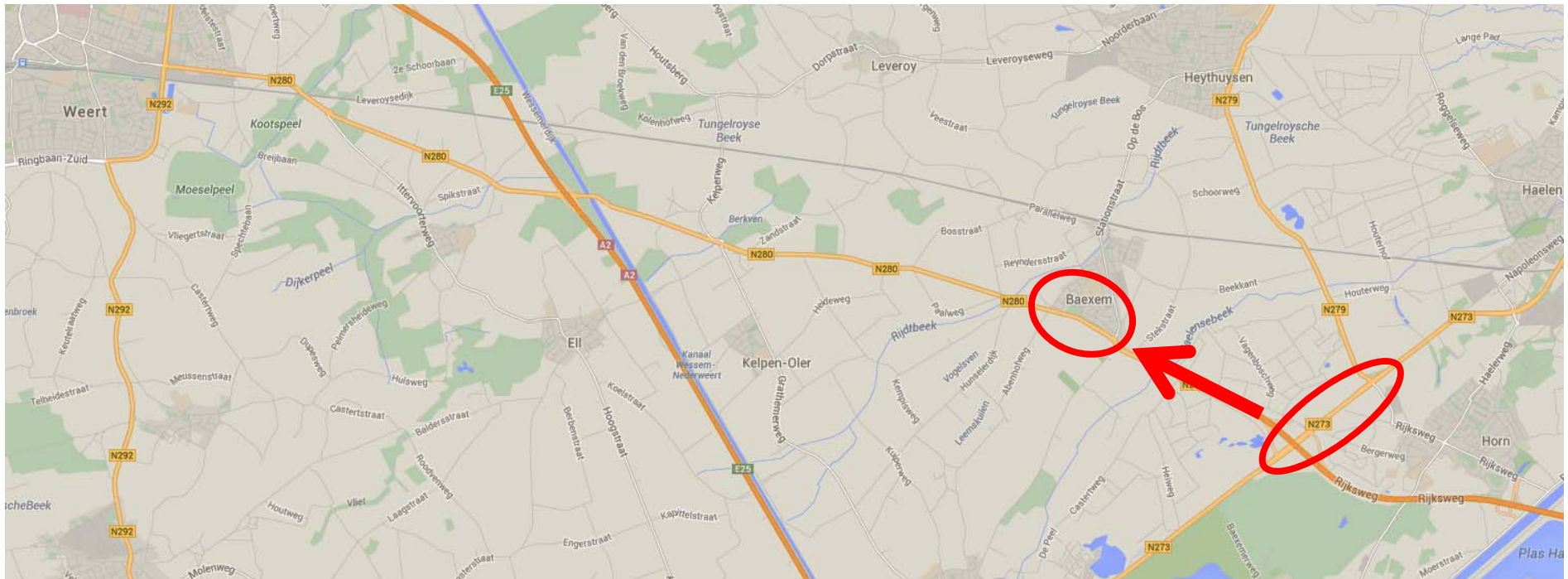
huidige situatie



Tracé-overzicht: N273-N279 Horn



Van Horn naar Weert

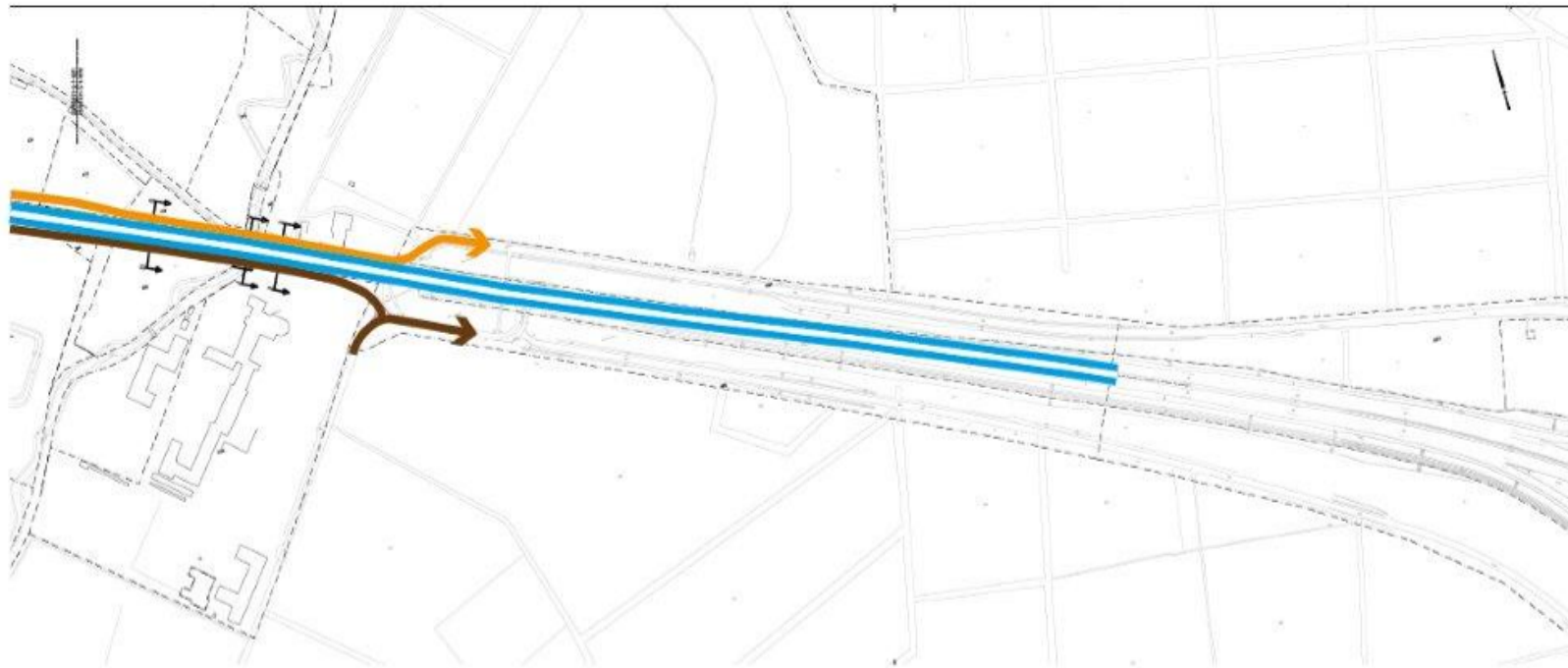


Exaten

huidige situatie



Tracé-overzicht: Exaten

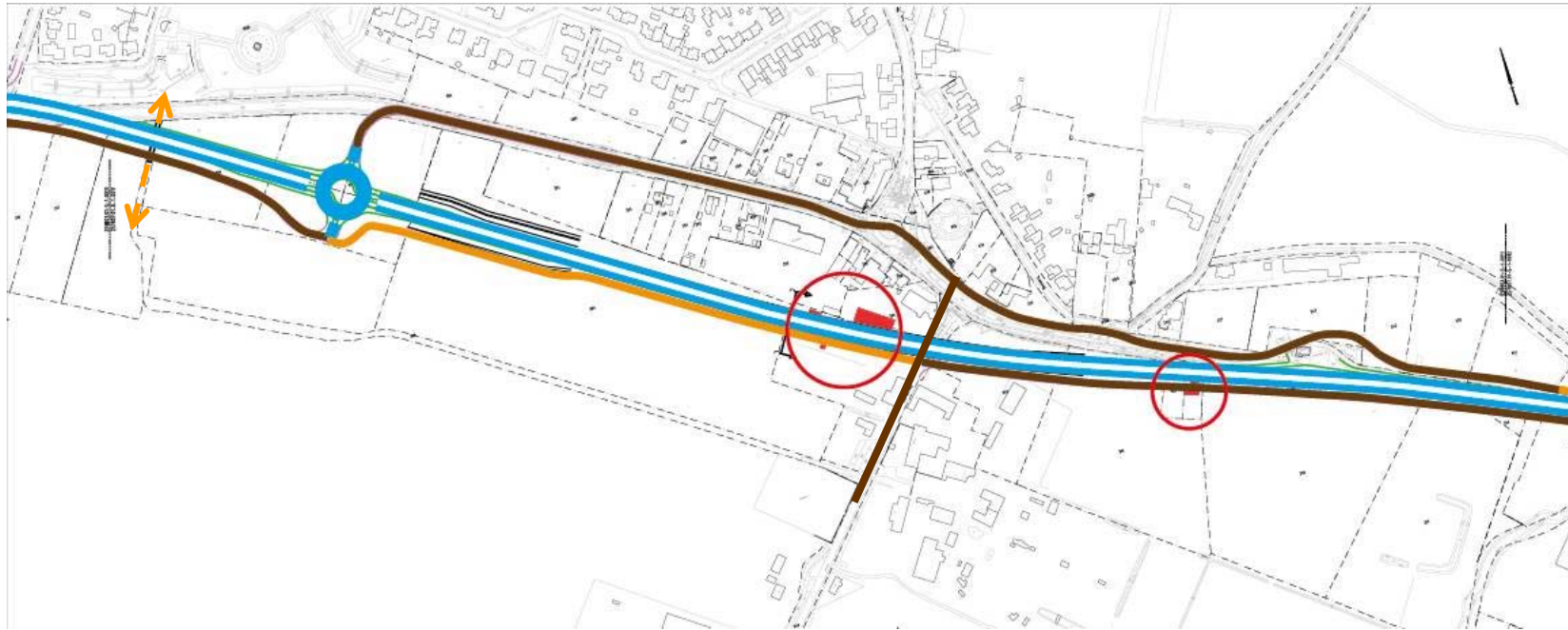


Baexem

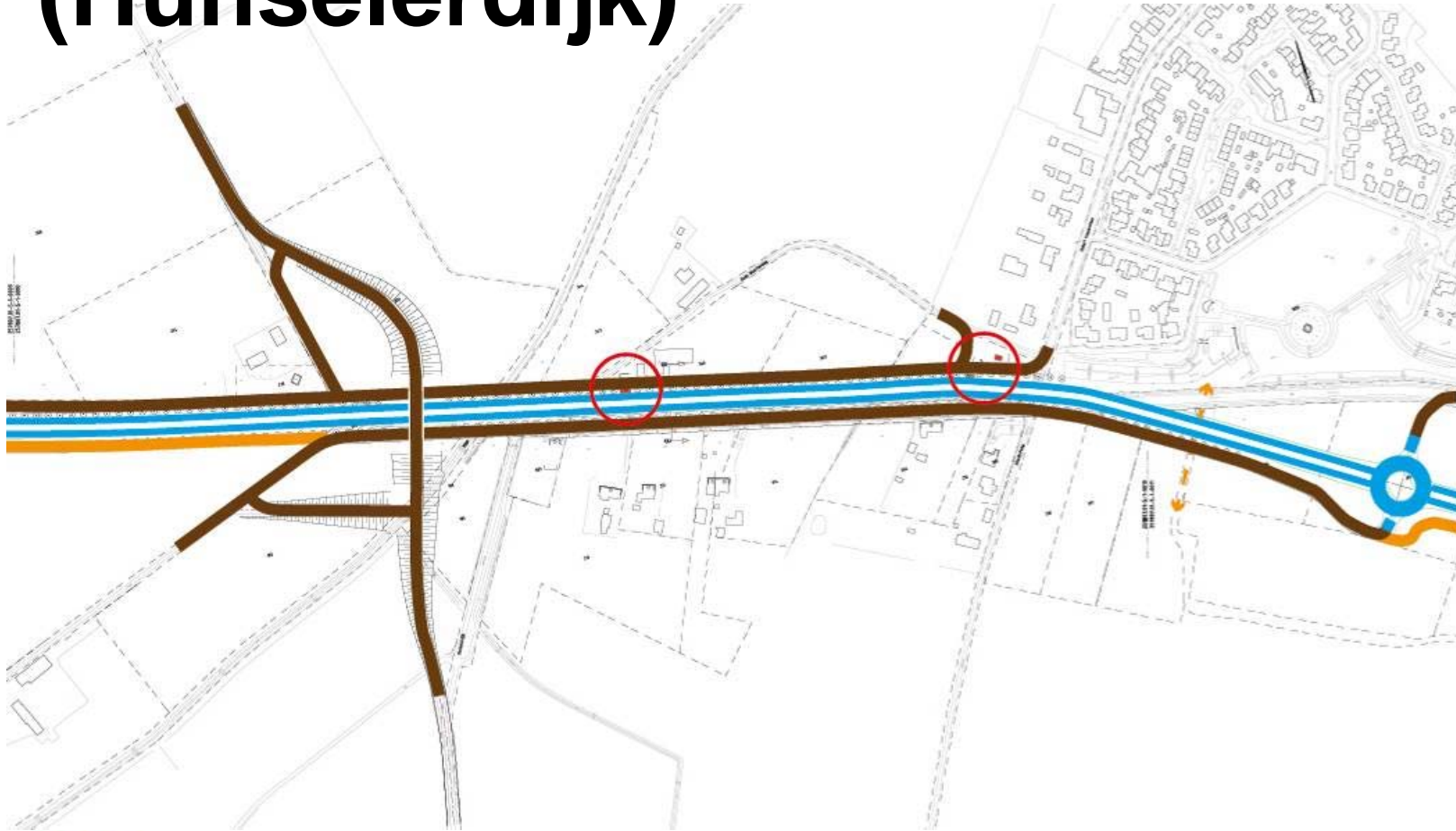
huidige situatie



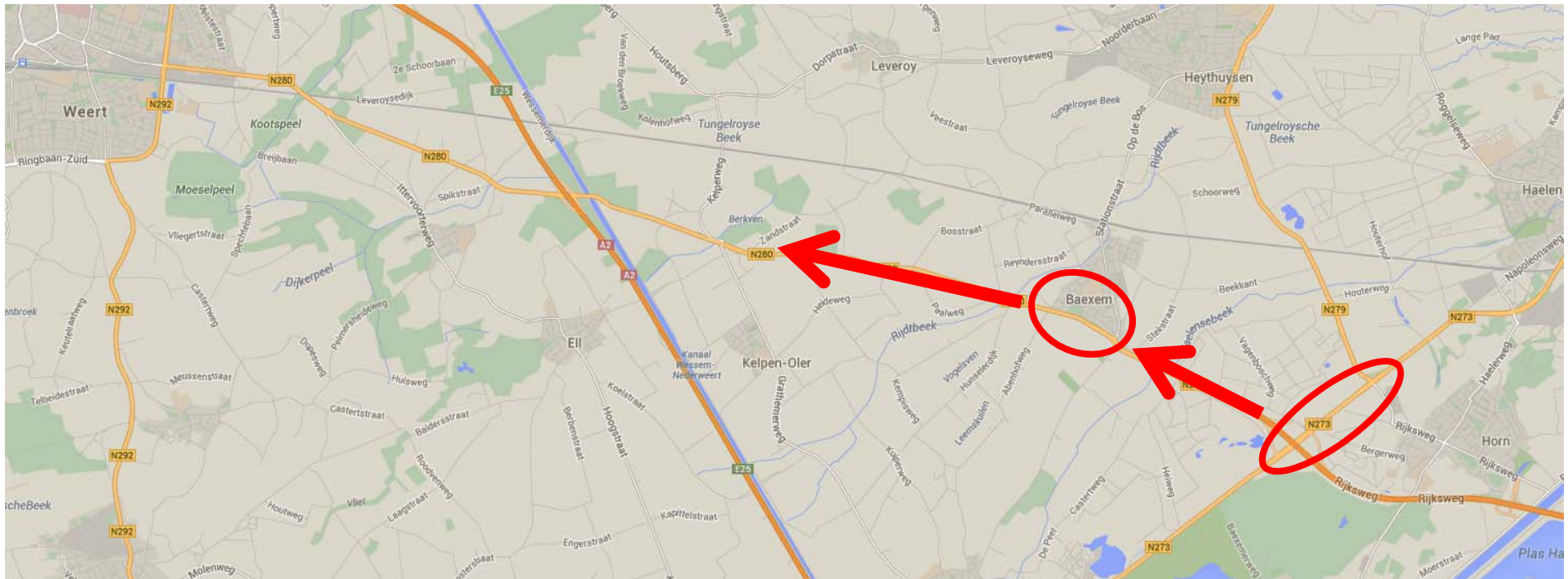
Tracé-overzicht: Baexem



Tracé-overzicht: Baexem (Hunseledijk)



Van Horn naar Weert

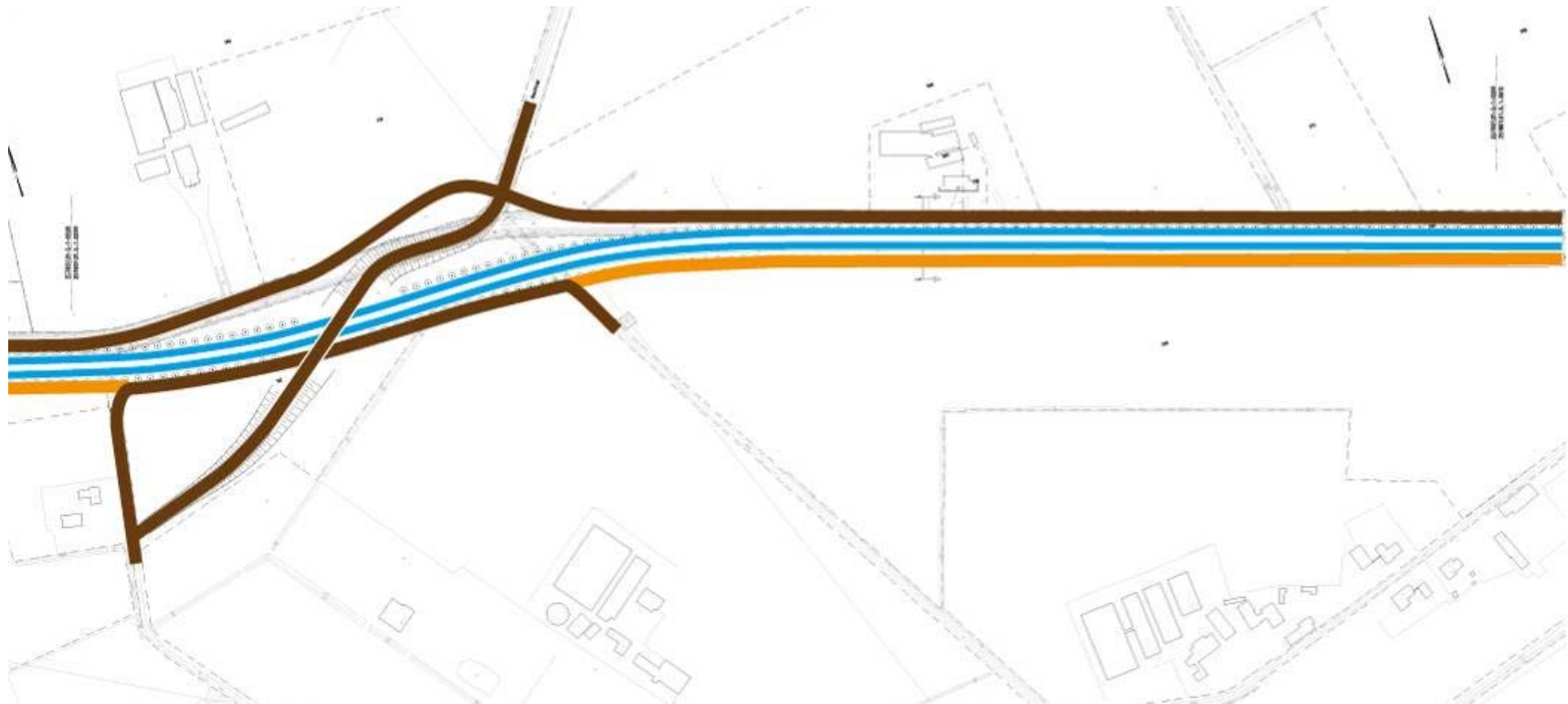


Bosstraat / Heideweg

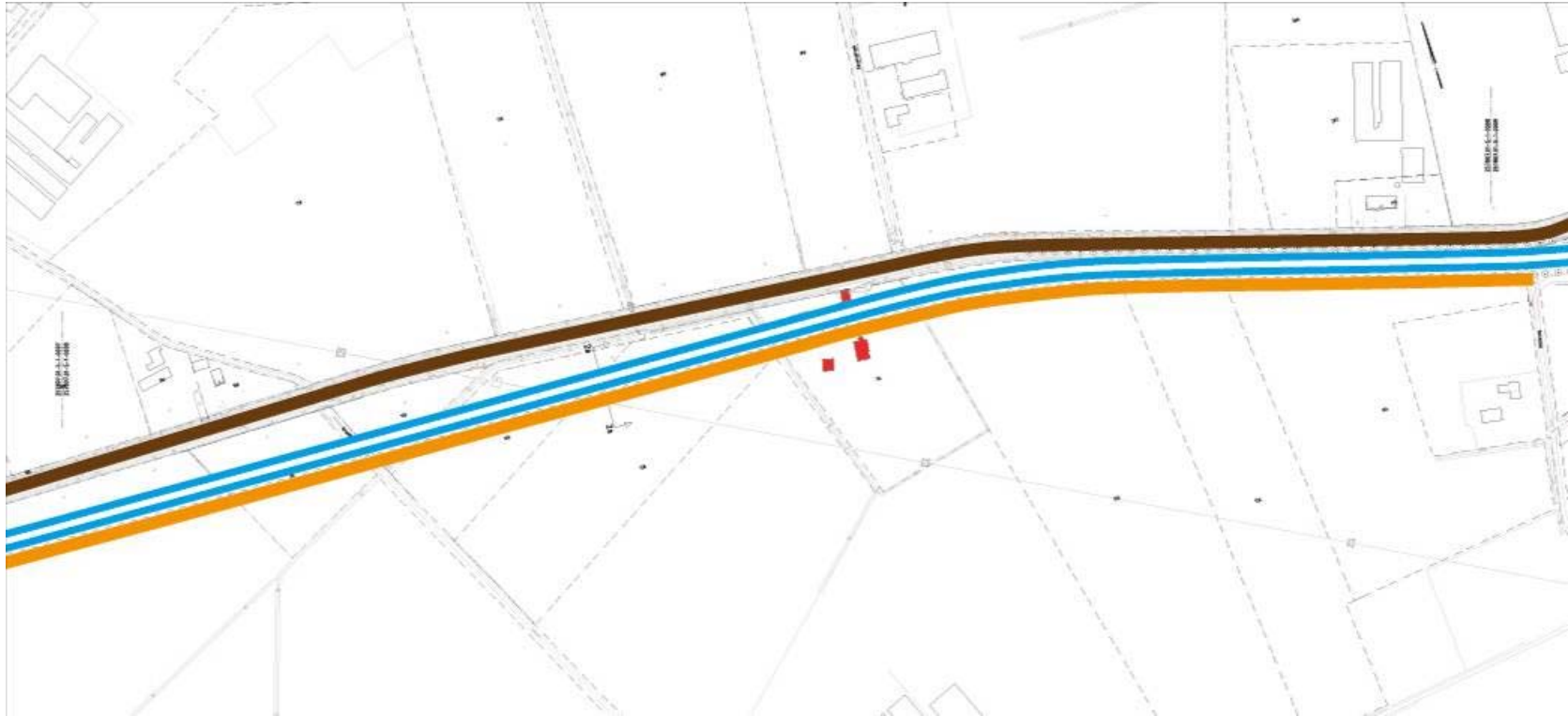
huidige situatie



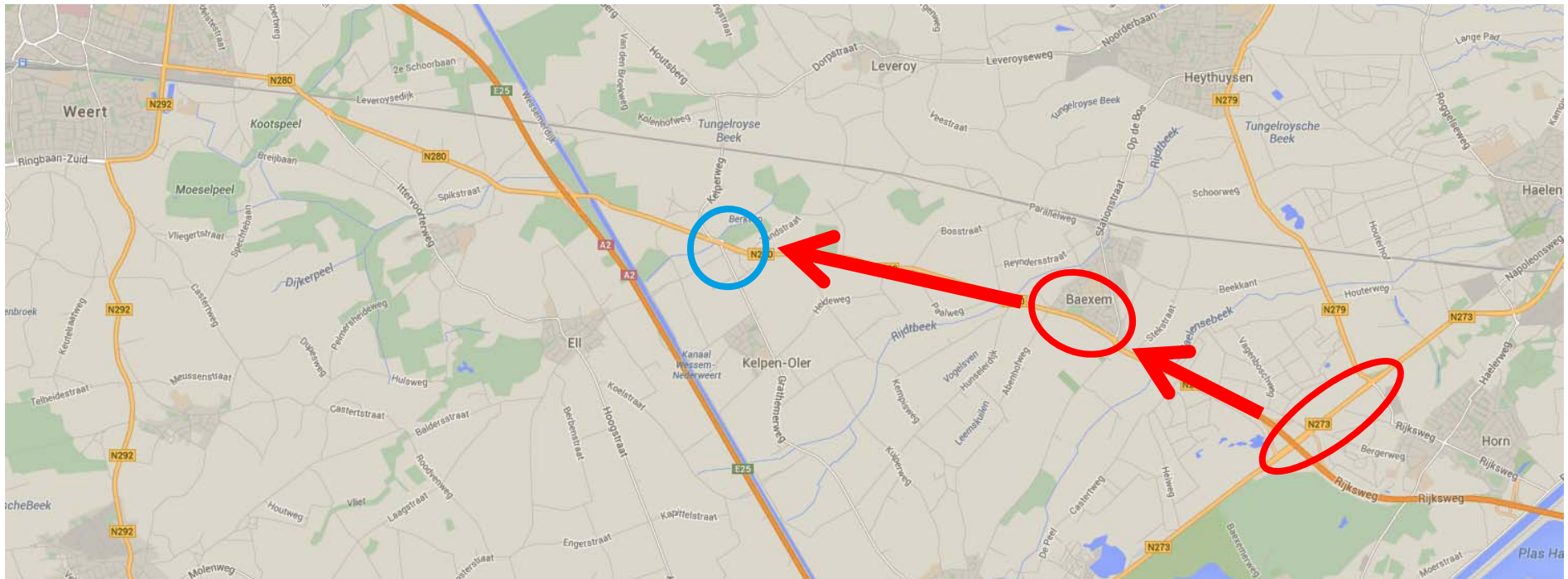
Tracé-overzicht: Bosstraat / Heideweg



Tracé-overzicht: Keversbroek



Van Horn naar Weert

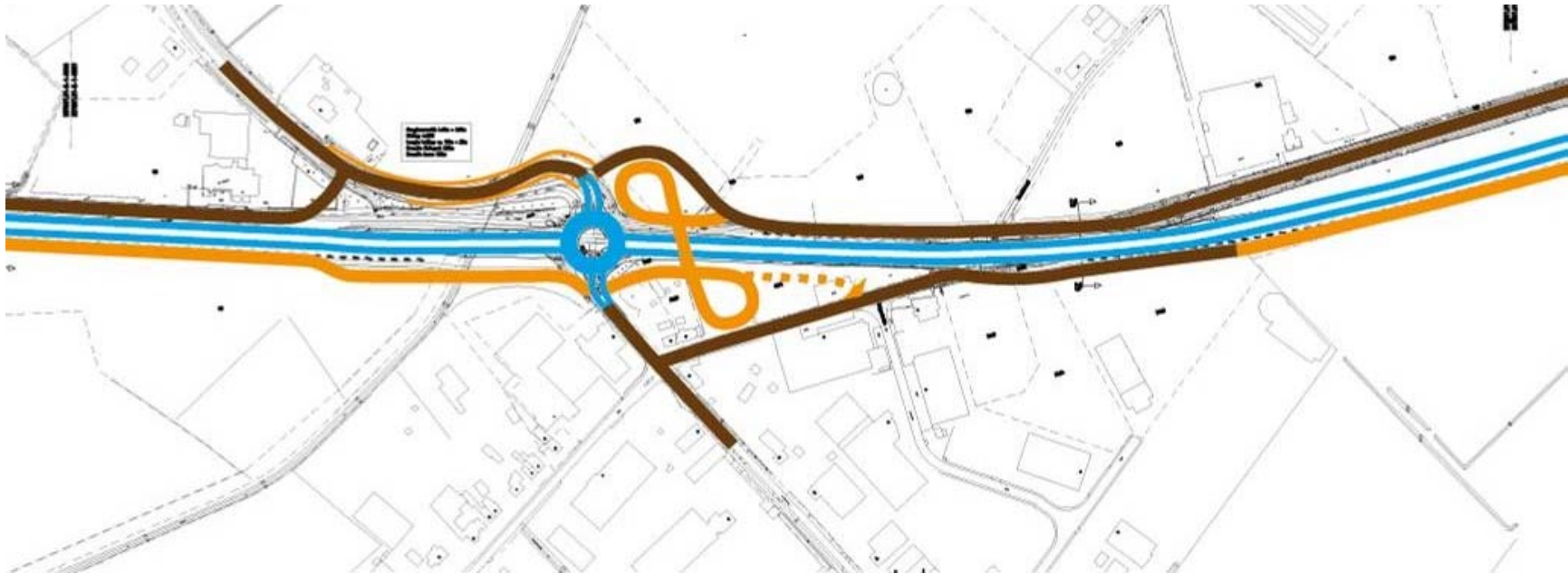


Kelpen-Oler

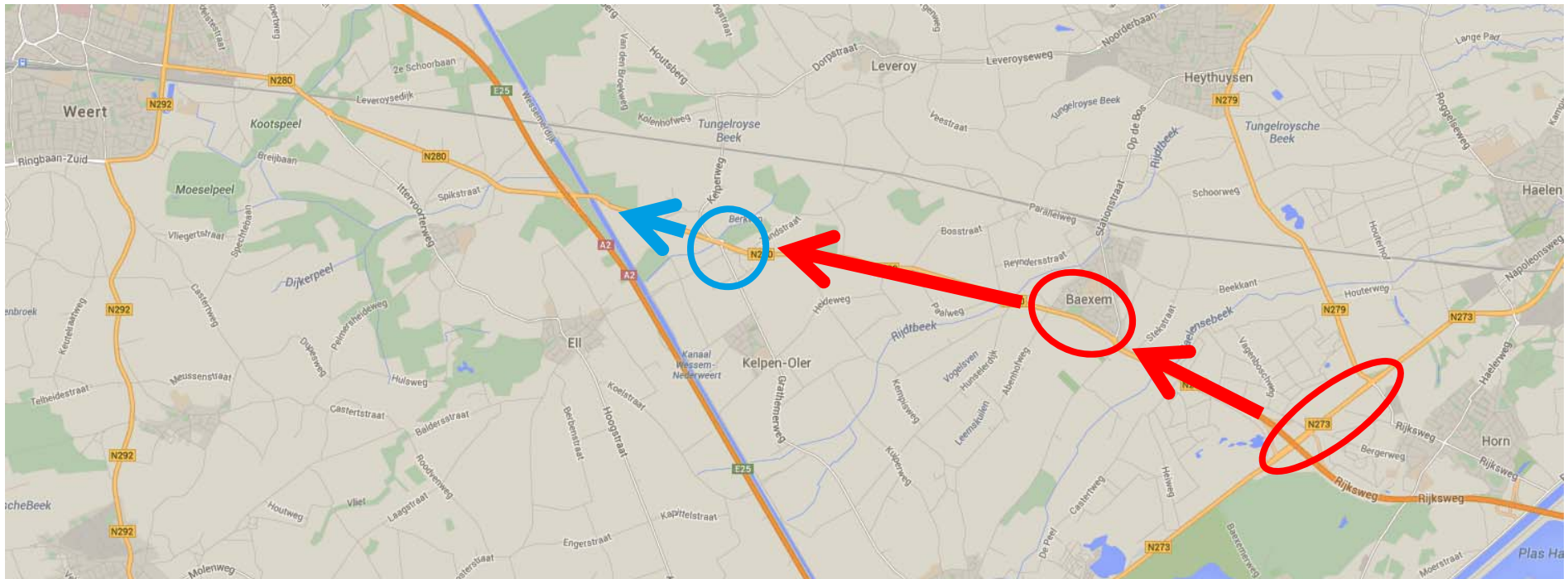
huidige situatie



Tracé-overzicht: Kelpen-Oler



Van Horn naar Weert

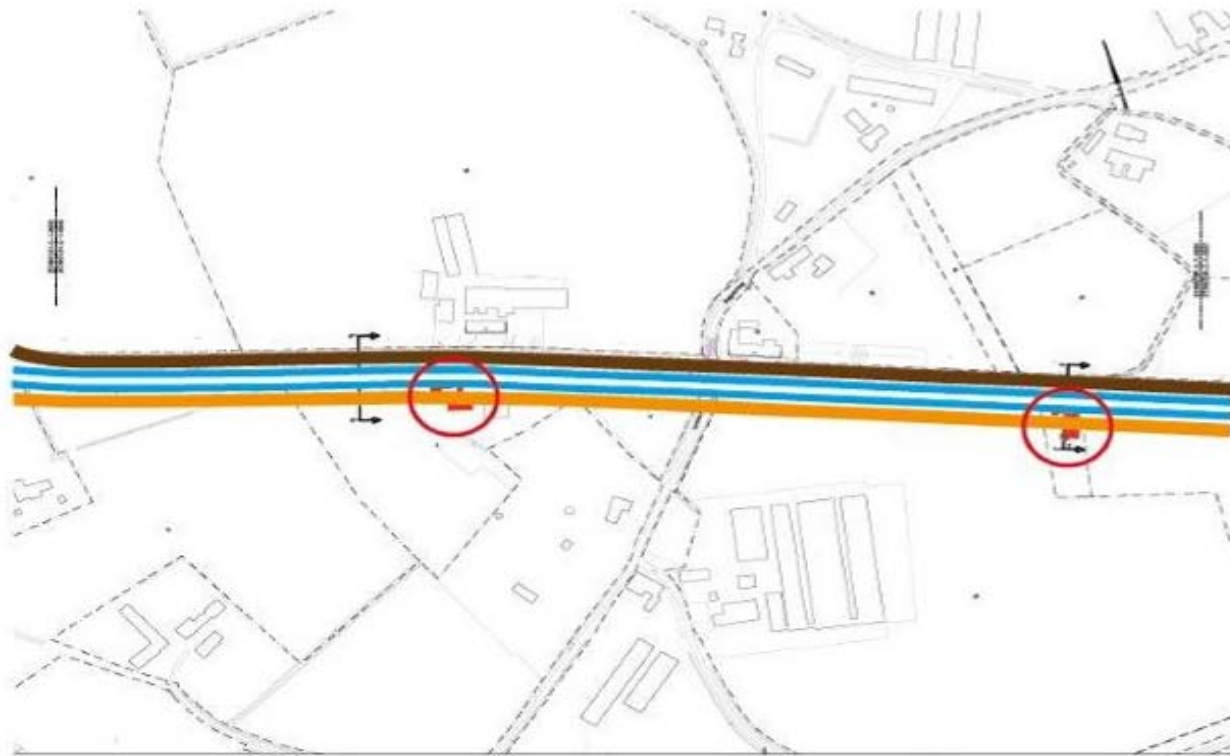


Kelpen-Oler – A2

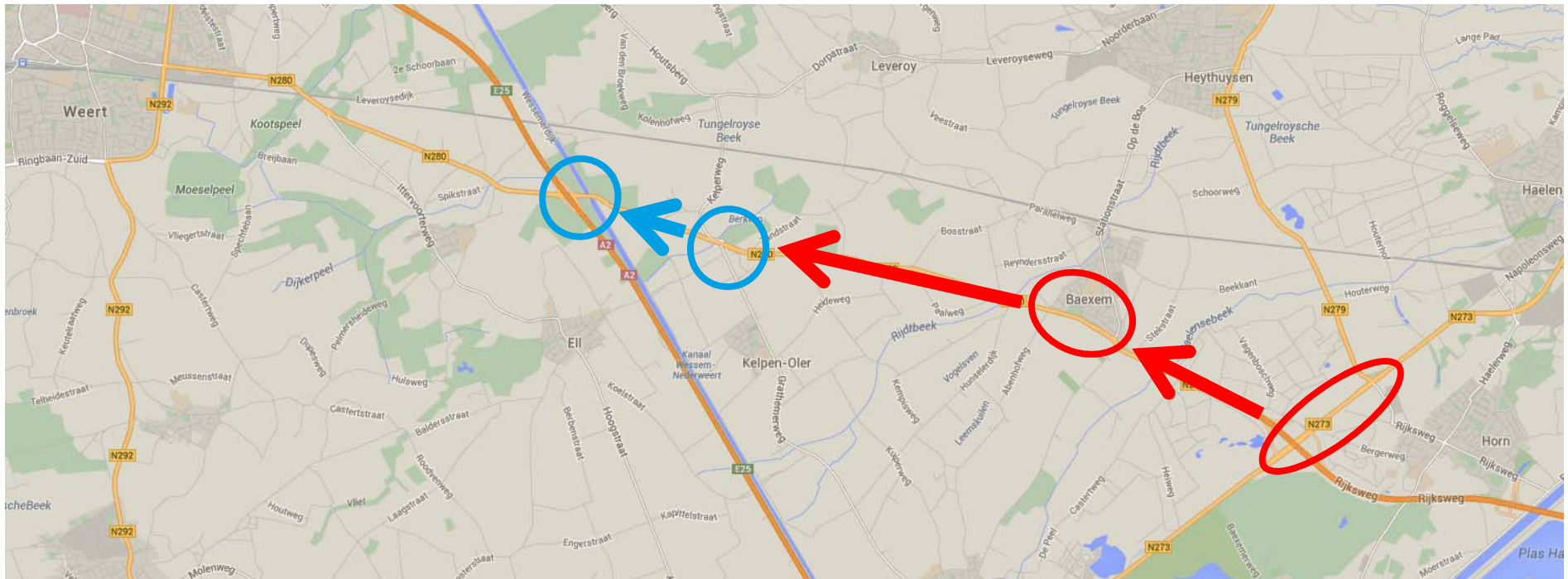
huidige situatie



Tracé-overzicht: Kelpen-Oler – A2



Van Horn naar Weert

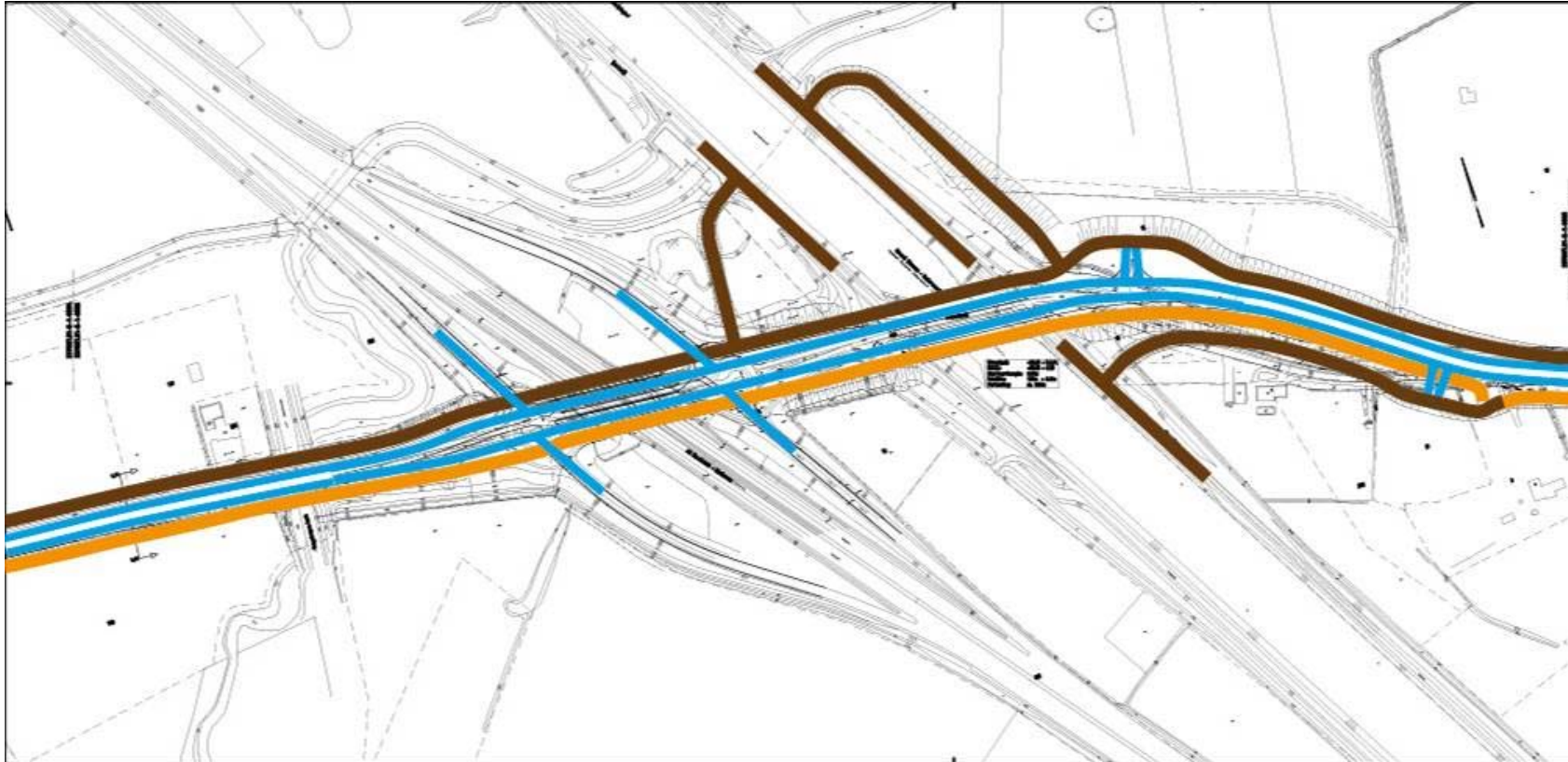


Kanaal – A2

huidige situatie



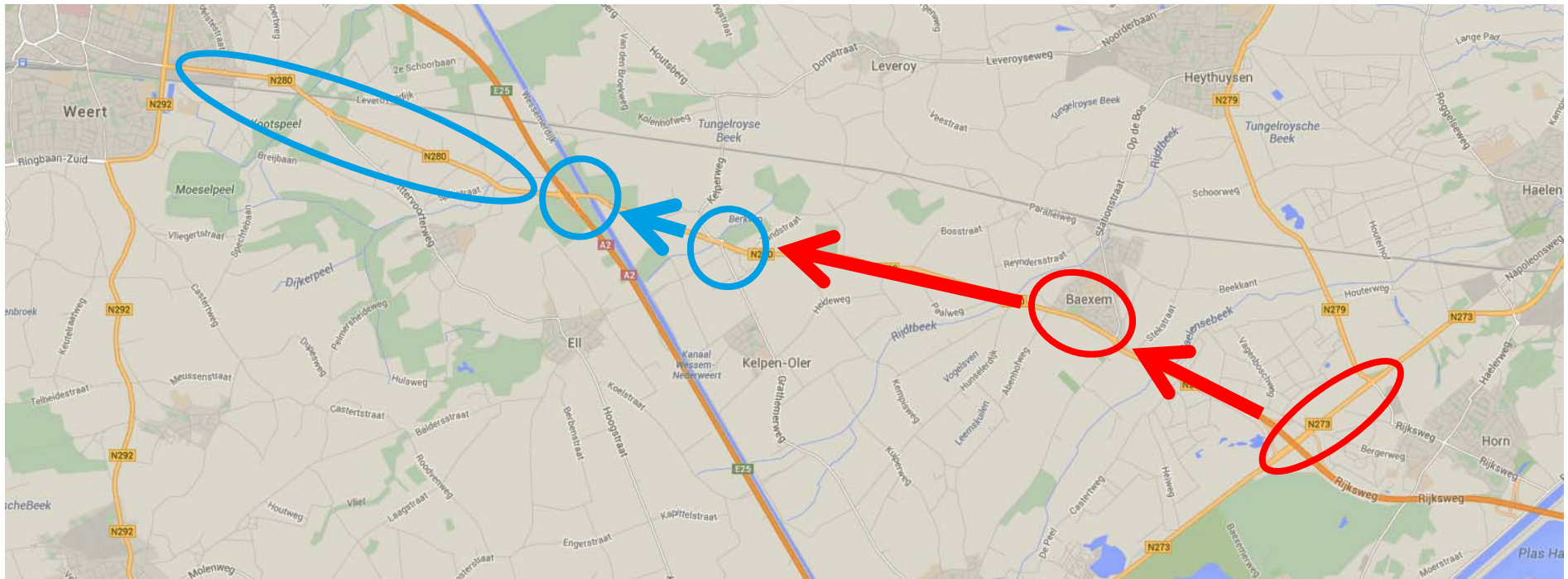
Tracé-overzicht: kanaal – A2



Ontwerpdetail: A2 - kanaal



Van Horn naar Weert

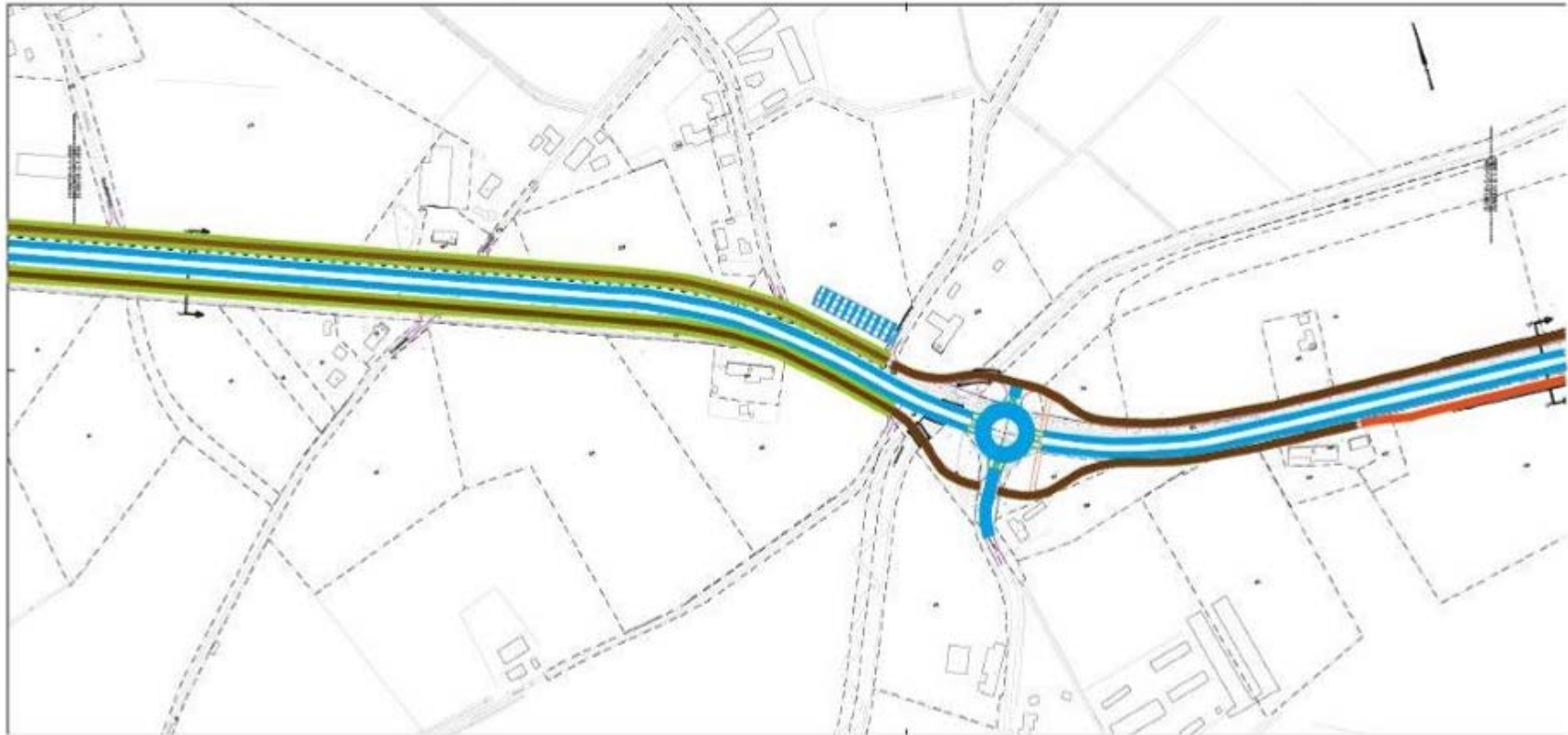


Swartbroek

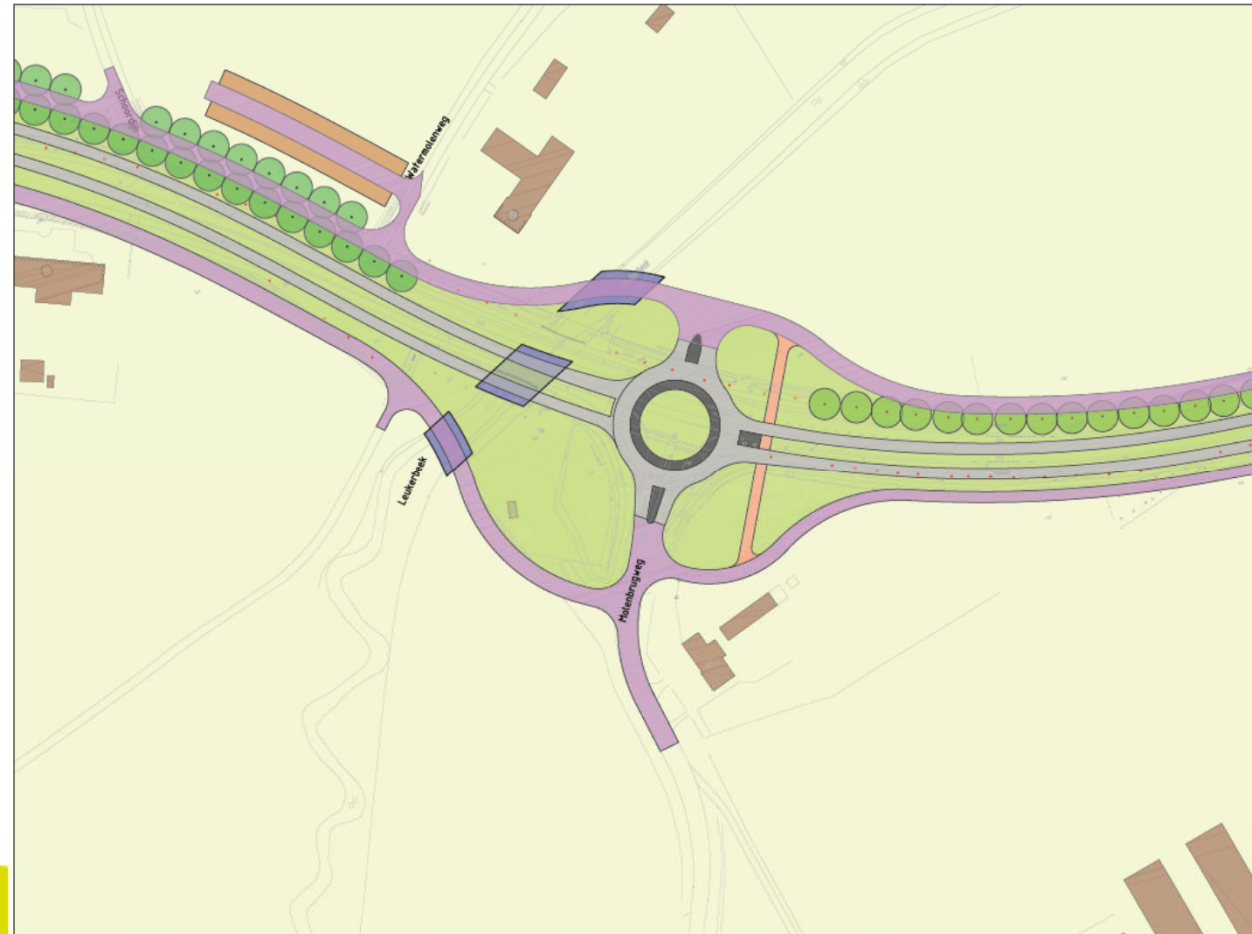
huidige situatie



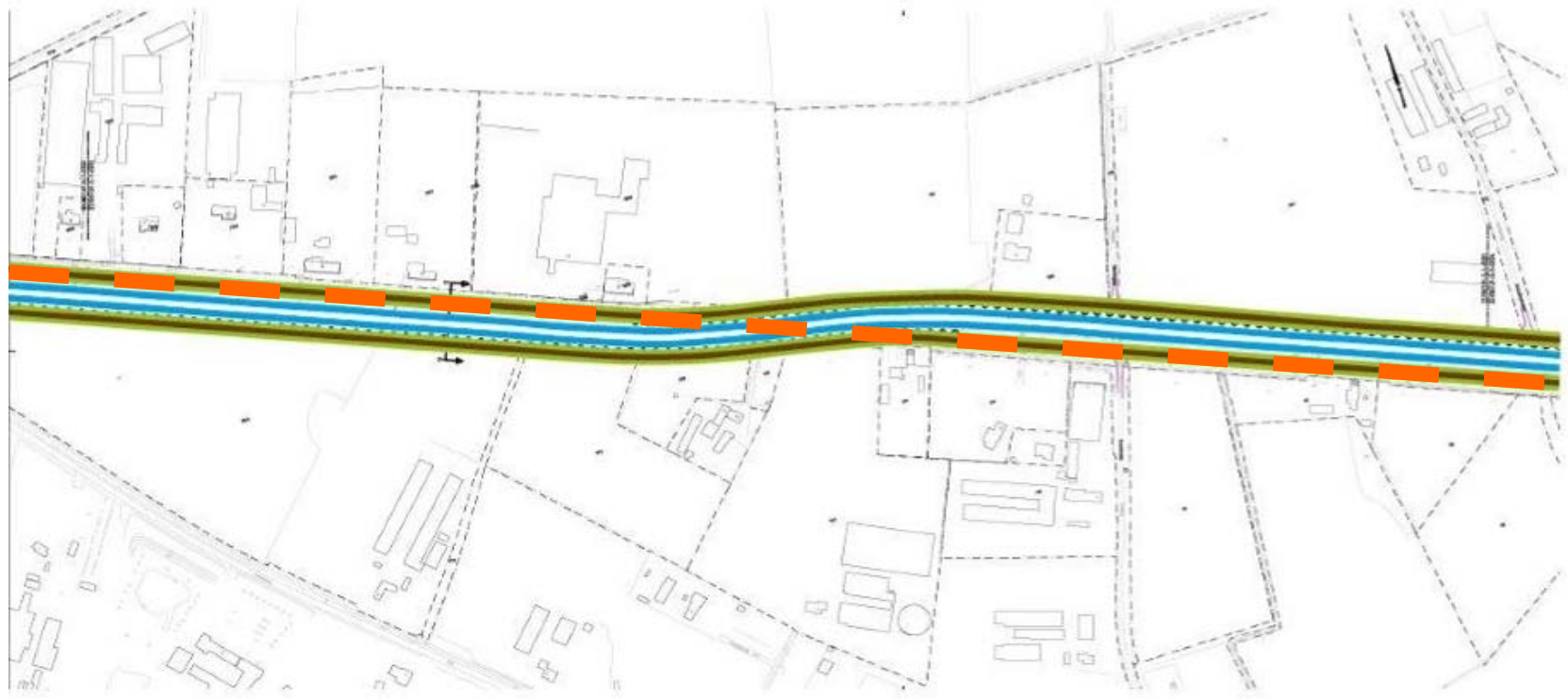
Tracé-overzicht : Swartbroek (A2 - Weert)



Ontwerpdetail: rotonde Swartbroek



Tracé-overzicht : 'slinger' (A2 - Weert)



Ontwerpdetail: 'slinger'

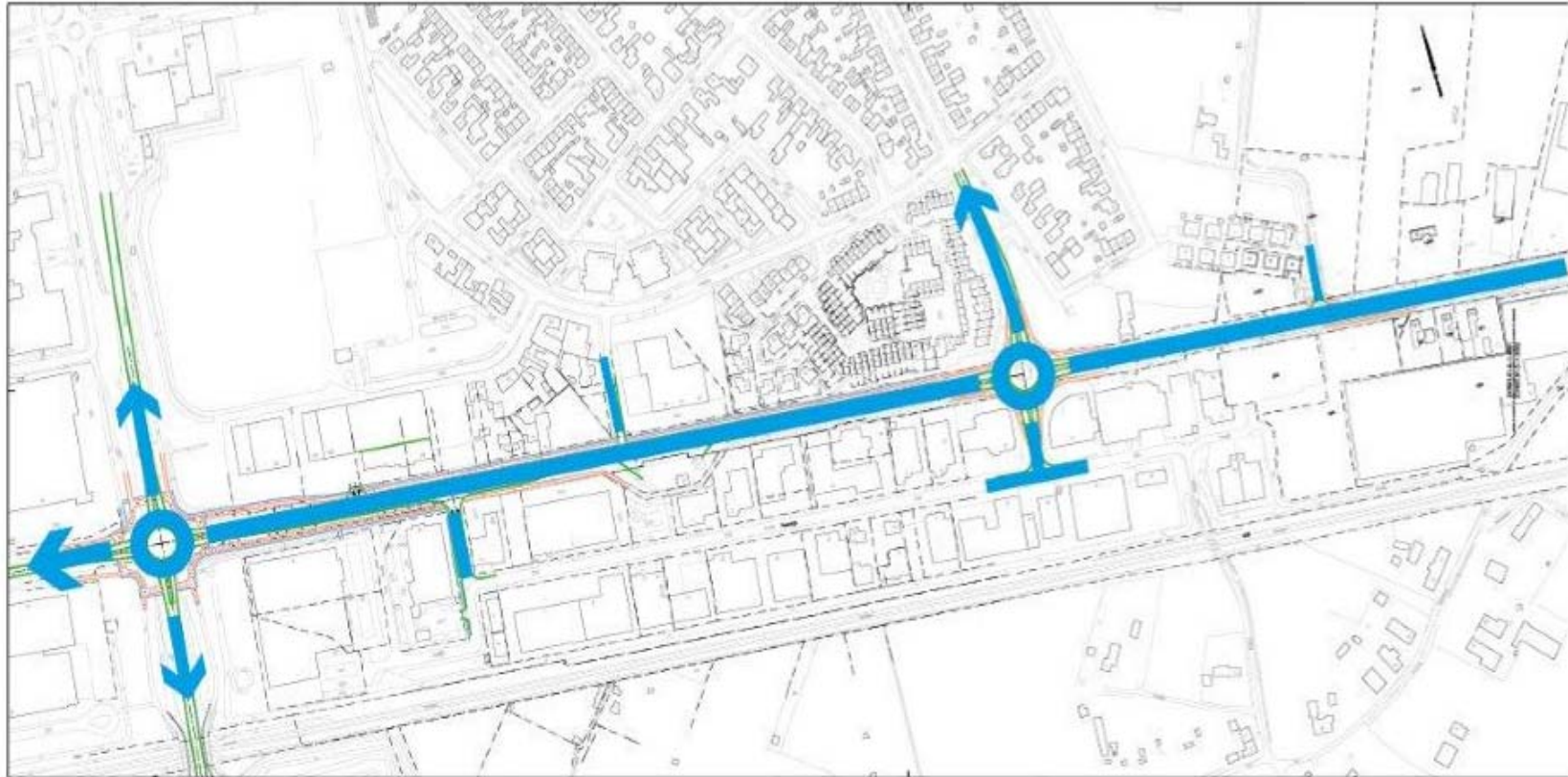


Weert

huidige situatie



Tracé-overzicht: bebouwde kom Weert



Ontwerpdetail: Weert



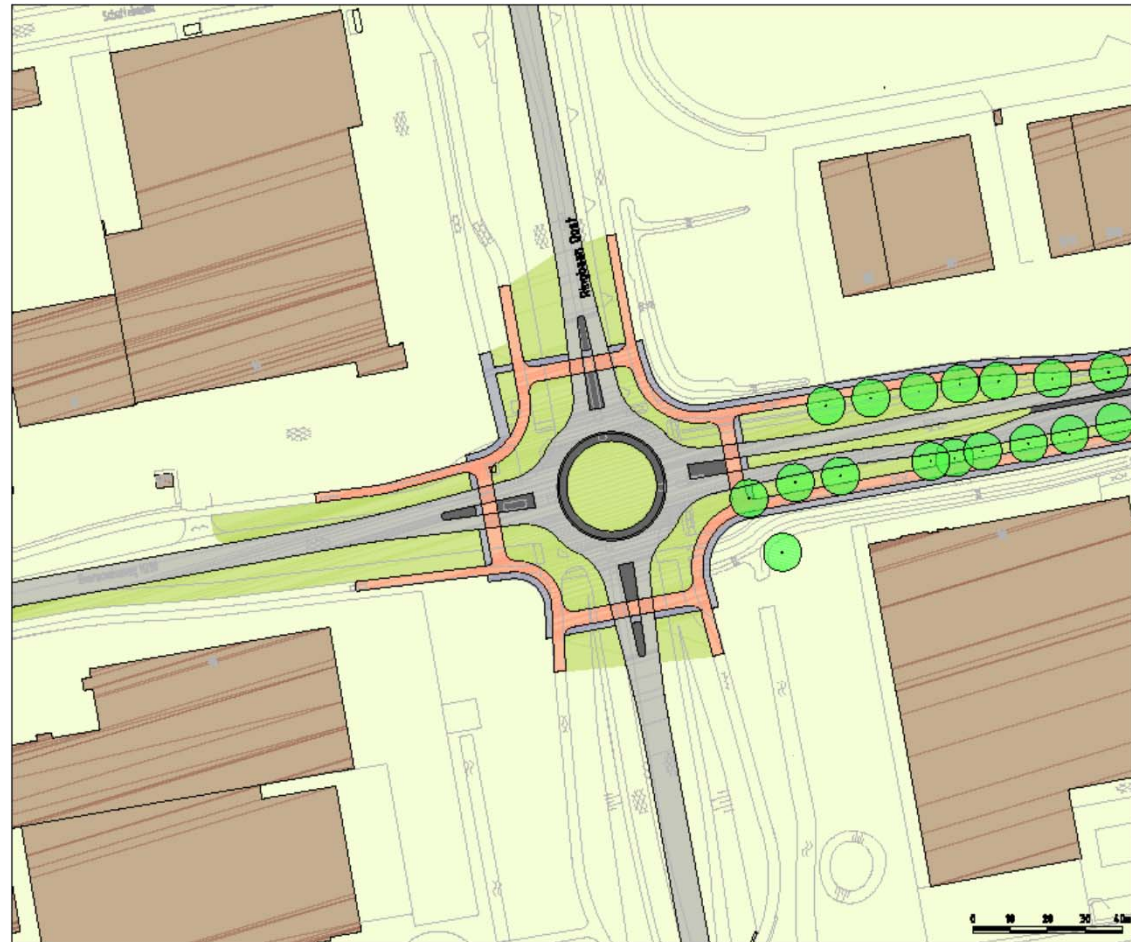
Rotonde Middeltestraat



Ontsluiting + oversteeek bedrijventerrein



Rotonde Ringbaan-oost



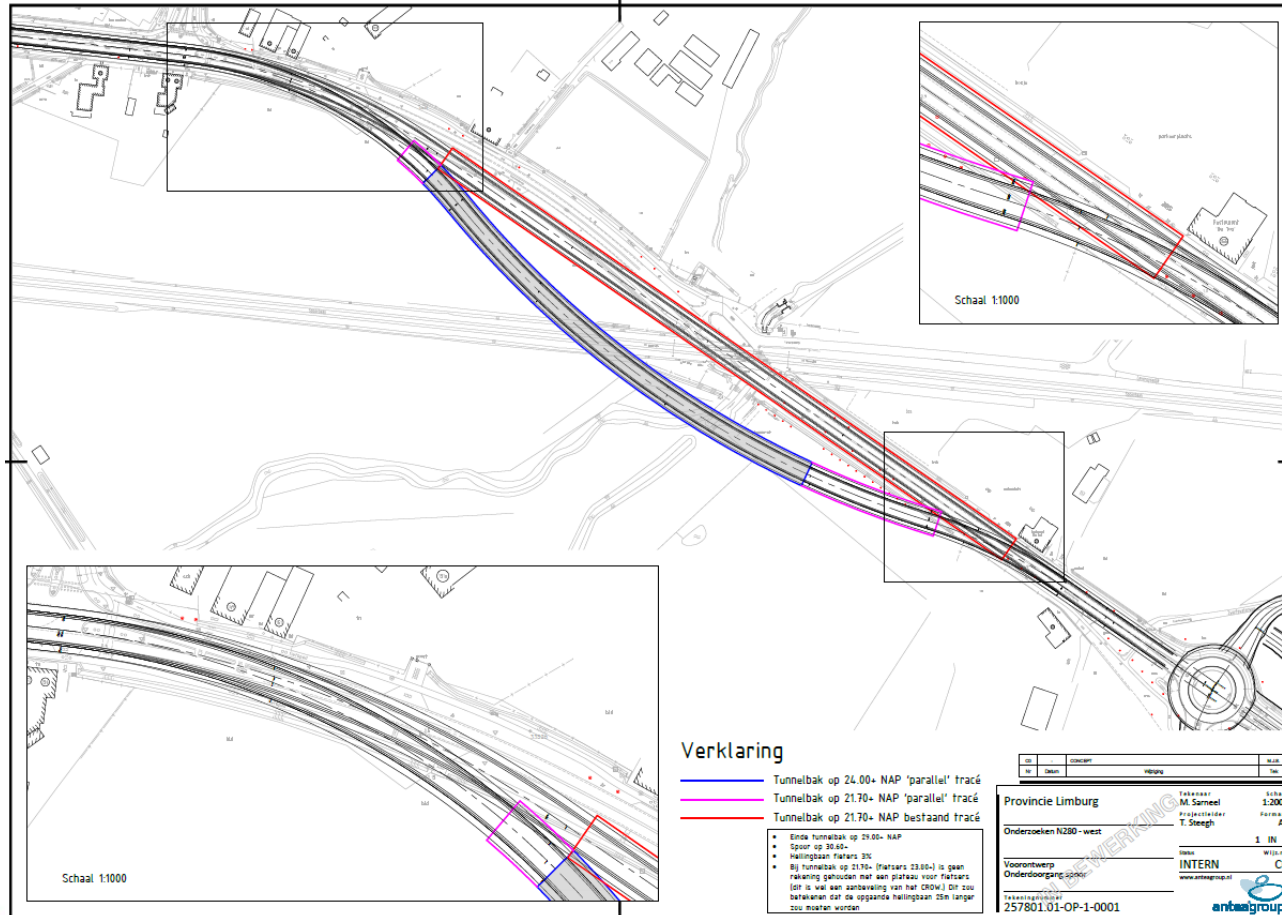
Animatiefilm weg i.r.t. bomenstructuur



N280 Weert - Leudal



N280 Weert - Leudal



N280 Weert - Leudal

Overlast

Schade

Informeren

Nadeelcompensatie

Begrip

Draagvlak

Klachten



N280 Weert - Leudal

Ondernemer

Gemeente

Collega

Burger

Bewoner

Weggebruiker

Politie, brandweer en ambulancedienst

Openbaar vervoersdienst

Begeleidingsgroepen

Stakeholders (Belanghebbenden)



N280 Weert - Leudal



N280 Weert - Leudal

Vergoeding van schade
bij wegwerkzaamheden

Onevenredig nadeel

Aansprakelijk stellen

Omzetgegevens

SAOZ adviseur in onroerende zaken

Gedeputeerde Staten



N280 Weert - Leudal

Vervolg van foto's



- loszittend en/of ontbrekend voegwerk rondom voordeur woning (3 foto's)



linker zijgevel

- loszittend en/of ontbrekend voegwerk rechter penant (1 foto's)



- loszittend en/of ontbrekend voegwerk plint (5 foto's)



Bouwkundige voor-opnamen

Vastleggen in rapport

Onverhoopt schade

Bouwkundige na-opnamen



N280 Weert - Leudal

Ontwerpen krijgen definitieve vorm.

Provinciaal inpassingsplan.



N280 Weert - Leudal

Provinciaal inpassingsplan (Bestemmingsplanwijziging)

- Publiceren eind 1^{ste} kwartaal 2015.
- Plannen liggen 6 weken ter inzage.
- Indienen zienswijzen.
- Opstellen nota van zienswijzen.
- Bezwaar- en beroepsprocedure.
- Vaststellen PIP december 2015 door PS.



Legenda

bestemmingen



Water
Verkeer

bestemmingen



Beschermszone water
Grondwaterbeschermingsgebied
Zone leidingen ondergronds

aanduidingen

algemeen

Norm GBKN met kadastrale gegevens

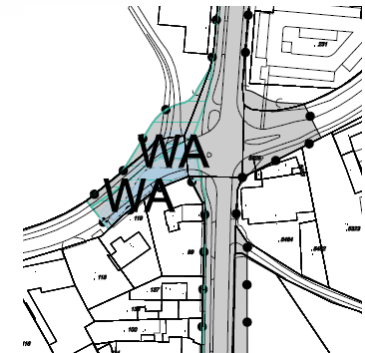
Plangrens, tevens grens bodembeschermingsgebied

Gemeentegrens

functioneel

Leiding

Toelings- en veiligheidsafstand



N280 Weert - Leudal



- Definitieve keuze ontwerp.
- Onderzoeken uitvoeren.
- PIP en MER in procedure brengen.
- Gesprekken met belanghebbenden.
- Grondverwerving.
- Opstellen contract.
- Aanbesteding.
- Uitvoering.



N280 Weert - Leudal

INFOAVOND



N280 Weert - Leudal



www.limburg.nl/infraprojecten



n280west@prvlimburg.nl



N280 Weert - Leudal



Antoine Dohmen 043 389 7387

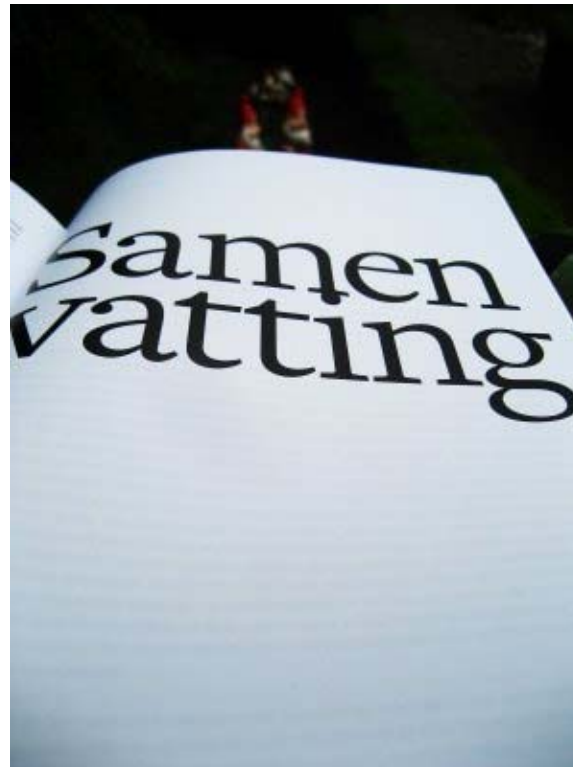


N280 Weert - Leudal

Vragen / opmerkingen ?



N280 Weert - Leudal



N280 Weert - Leudal



Bedankt voor uw inbreng en veilig thuis!



