



GEMEENTE

W E R V E T

Bouwplan PSW woonbegeleidingscentrum (WBC)

Informatiebijeenkomst Ruimte

16 september 2015

Bouwplan PSW

- PSW heeft met de gemeente afspraken gemaakt over de ontwikkeling van een WBC voor mensen met een verstandelijke beperking op de locatie van de voormalige Kerk Groenewoud
- in deze 'groene long' van Groenwoud liggen met name bijzondere maatschappelijke voorzieningen zoals een WoZoCo, een middelbare school en een basisschool.
Qua functie past een woonbegeleidingscentrum goed in deze zone



Bouwplan PSW

- het plan past rechtstreeks binnen de huidige bestemming
- sloopvergunning verleend 12 augustus '15
- de aanvraag omgevingsvergunning voor de nieuwbouw loopt
- bouw start verwachting winter '15-'16



Bouwplan PSW

- afspraak Bisdome:
- eerste steen met de patroonheilige te behouden en in te laten passen in het nieuwe gebouw
- glas-in-lood overgedragen aan het kerkbestuur – kerkbestuur heeft hiervan afgezien



Bouwplan PSW

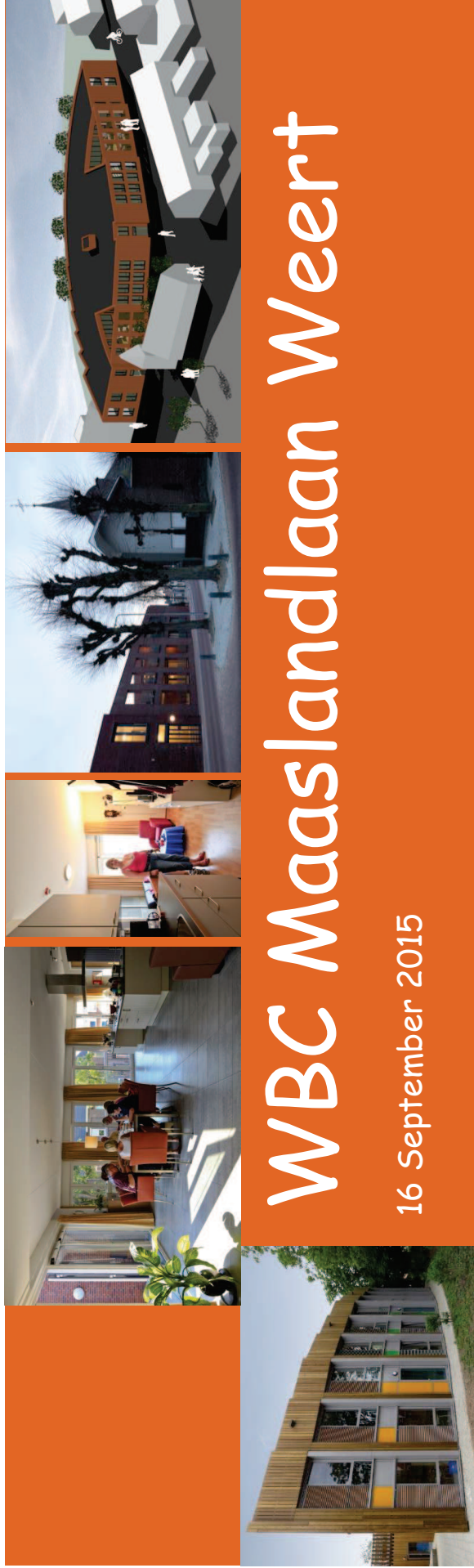
- informatieavond voor buurt gehouden februari '15
- input buurt, wijkraad en Stichting Groen Weert verwerkt in plan:
 - denk aan verkeer, behoud of compenseren bomen
- overleg harmonie:
 - beëindiging tijdelijke ingebruikgeving
 - zoeken met alternatieve locatie



Bouwplan PSW

- Huub Frencken, Frencken Scholl Architecten
korte presentatie ontwerp





WBC Maaslandlaan Weert

16 September 2015

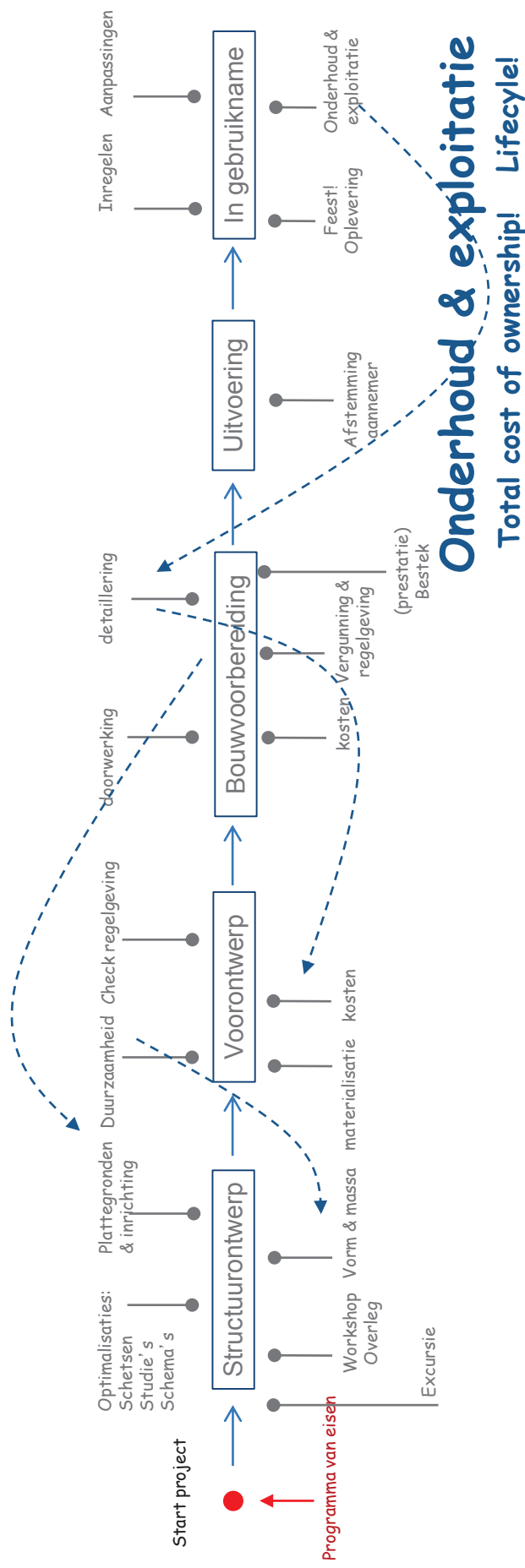


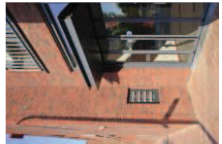
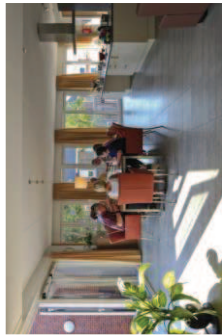
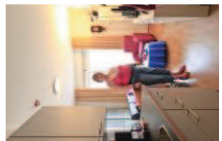
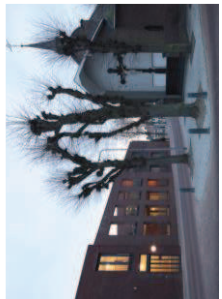
FRENCKEN | SCHOLL
A R C H I T E C T E N

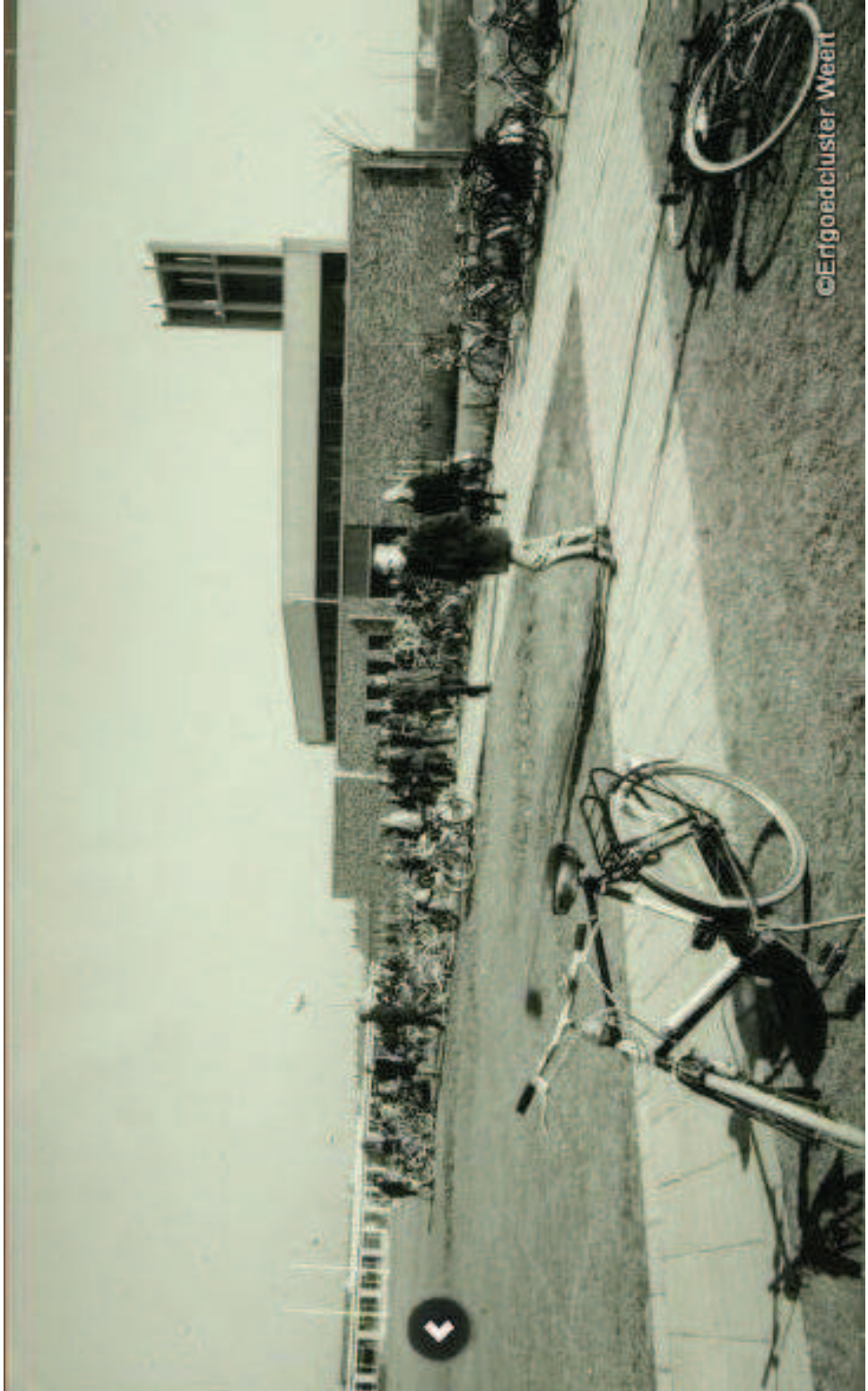


Huib Frencken *Directie architect*
Peter Scholl *Directie architect*
Rosanne Jansen *architect*
Monique Vroomen *architect*
Hilde van Dijk *architect interieurarchitect*
Monika Daun *architect*
Jens Giessing *architect*
Jacqueline Stultiens *planttoets*
Esther Slangen *opzichter / tekenaar*
Carina Thiele *3d specialist*
Ralph Lahay *Projectleiding interne begeleiding*
Noud Willers *Duurzaamheidsspecialist*
Wesley Wijnands *opzichter / tekenaar*
Nicole Leistra *administratie*

Plan van Aanpak | Werkwijze Integraal ontwerp proces

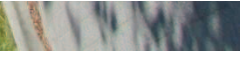






©Ergoedcluster Weent







**RENVOOI -
Situatietekening**

Profielbomen



Boom 1 Boom 2

Bomen 1 en 2 zijn 'waardevolle bomen', te kappen bomen (haagbomen), cf. Bestemmingsplan 'Woongebieden 2014'



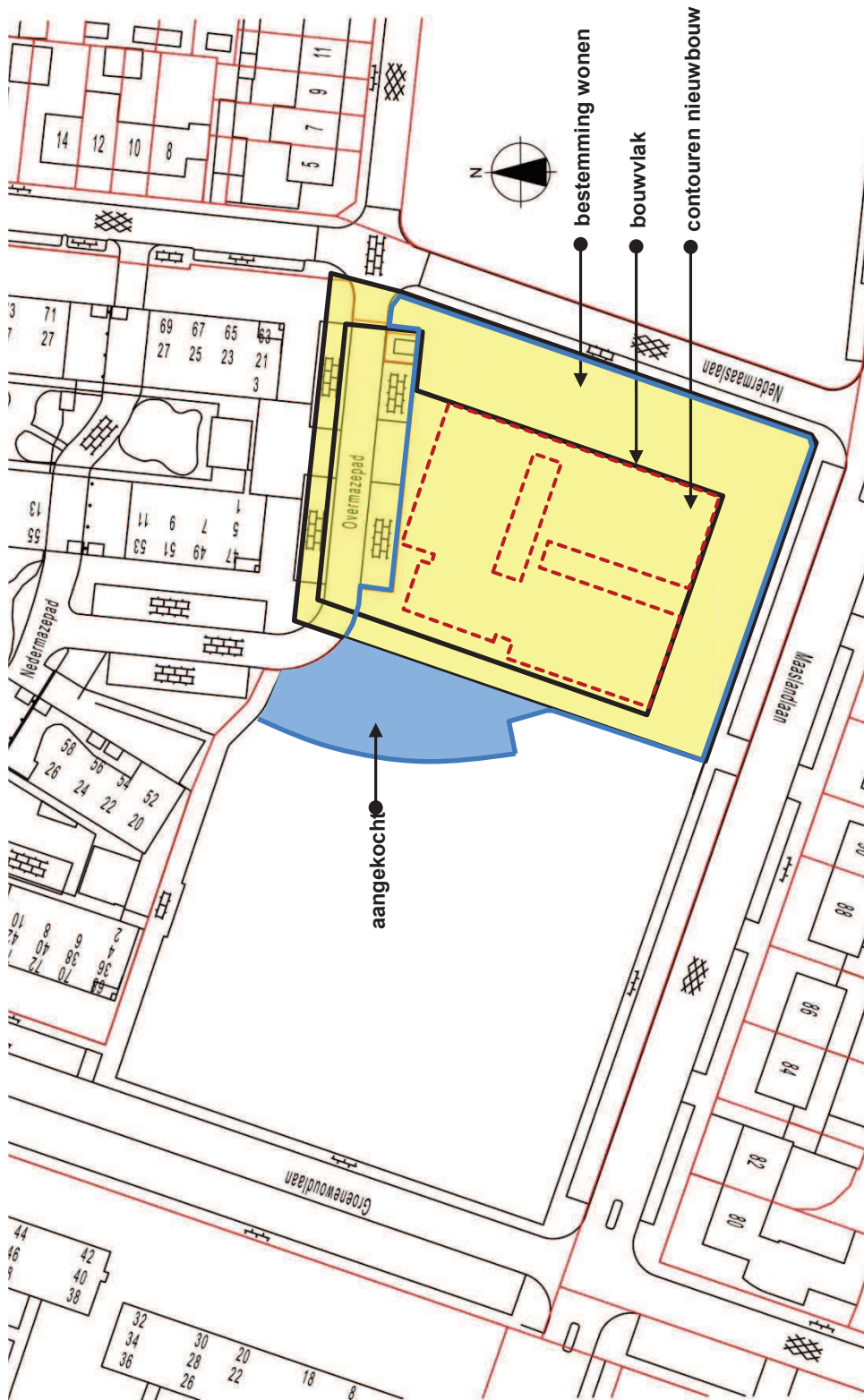
• STRAATVERLICHTING
Bestaand

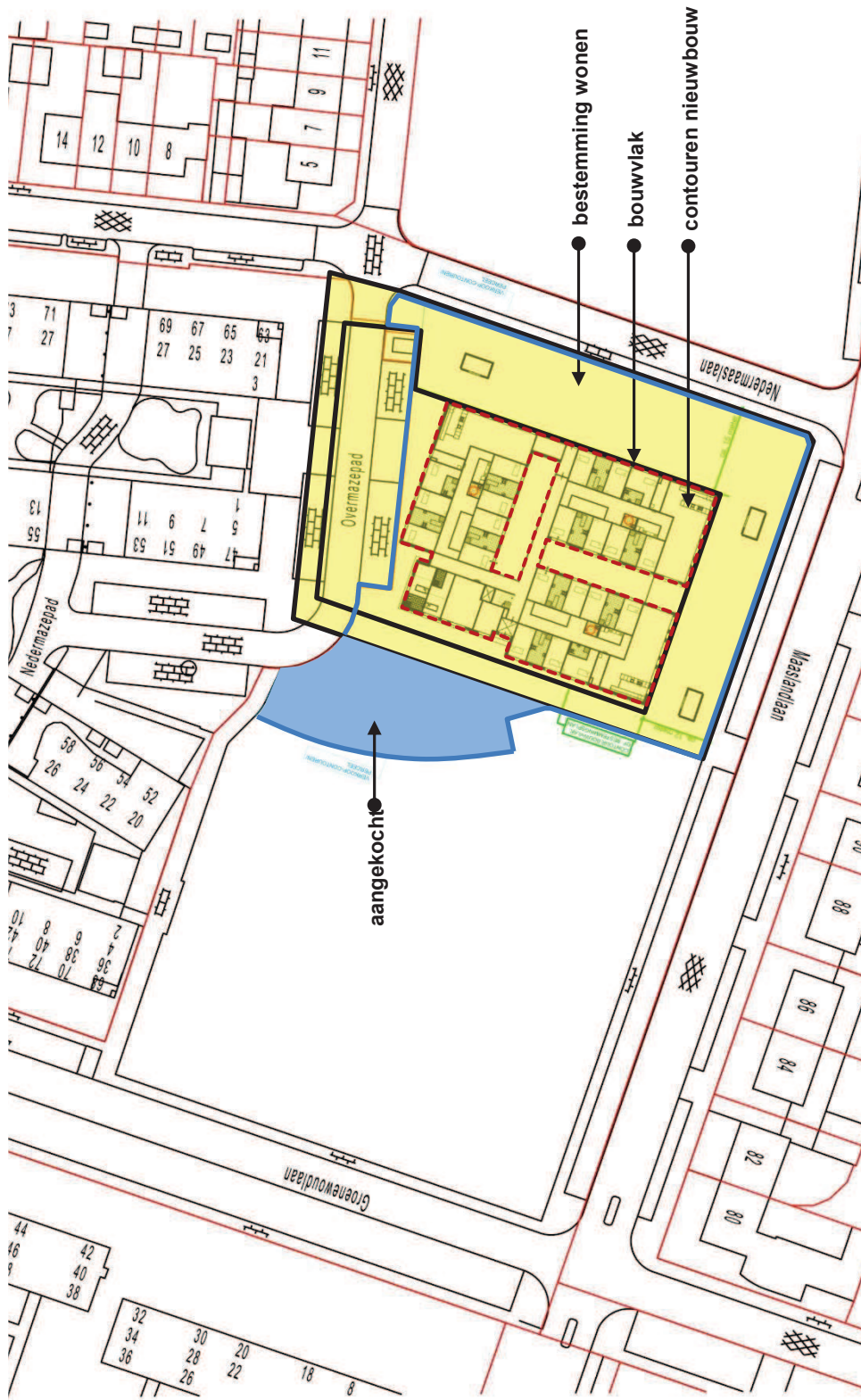
BOOM KAPPEN

BOOM VERPLAATSEN

BOOM HANDHAVEN

BOOM KAPPEN
WAARDEVOL







WBC Goede Herder, Weert

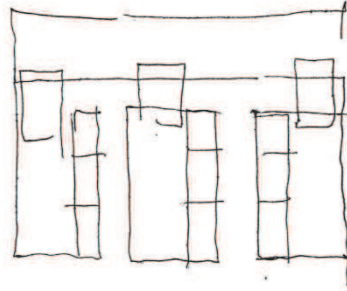
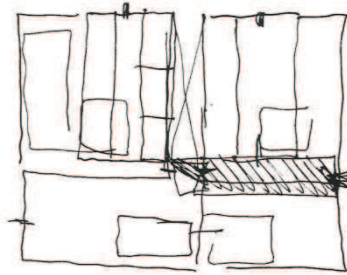
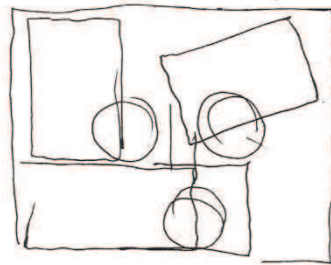
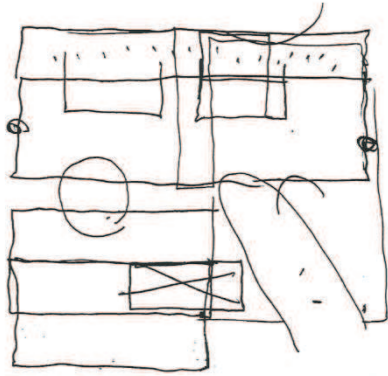
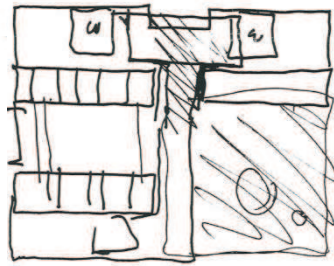
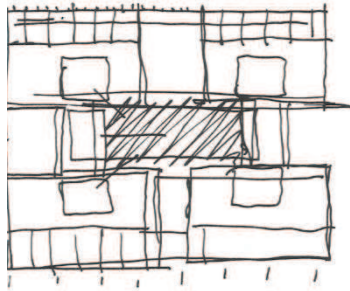
SO 14.8.2013
 SCHUUR 1:500

1089

2

Onderlegger A

FRENCKEN | SCHOLL
 A R C H I T E C T E N



WBC Goede Herder, Weert

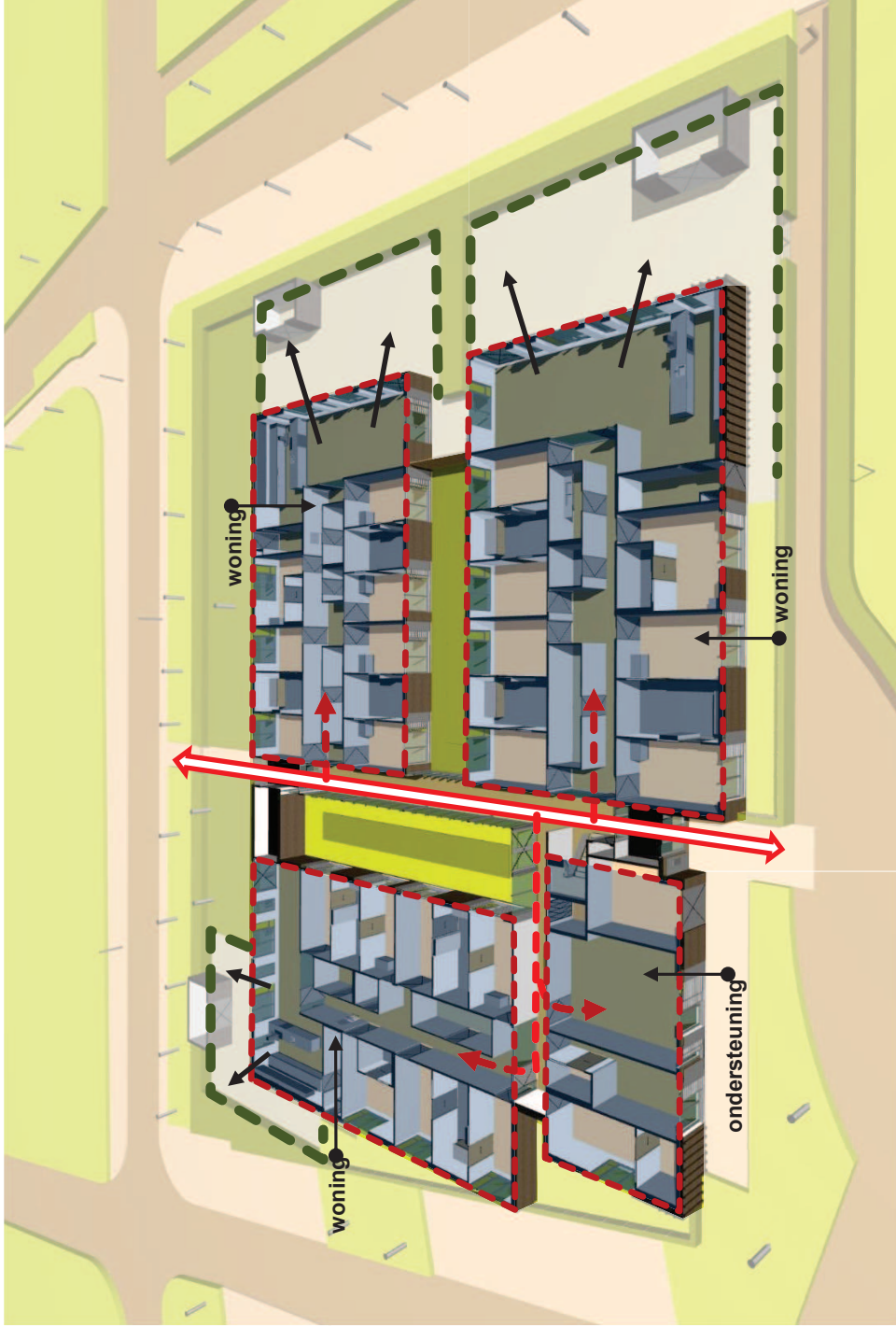
SO 14.8.2013
 SCHUUR 1:500

1089

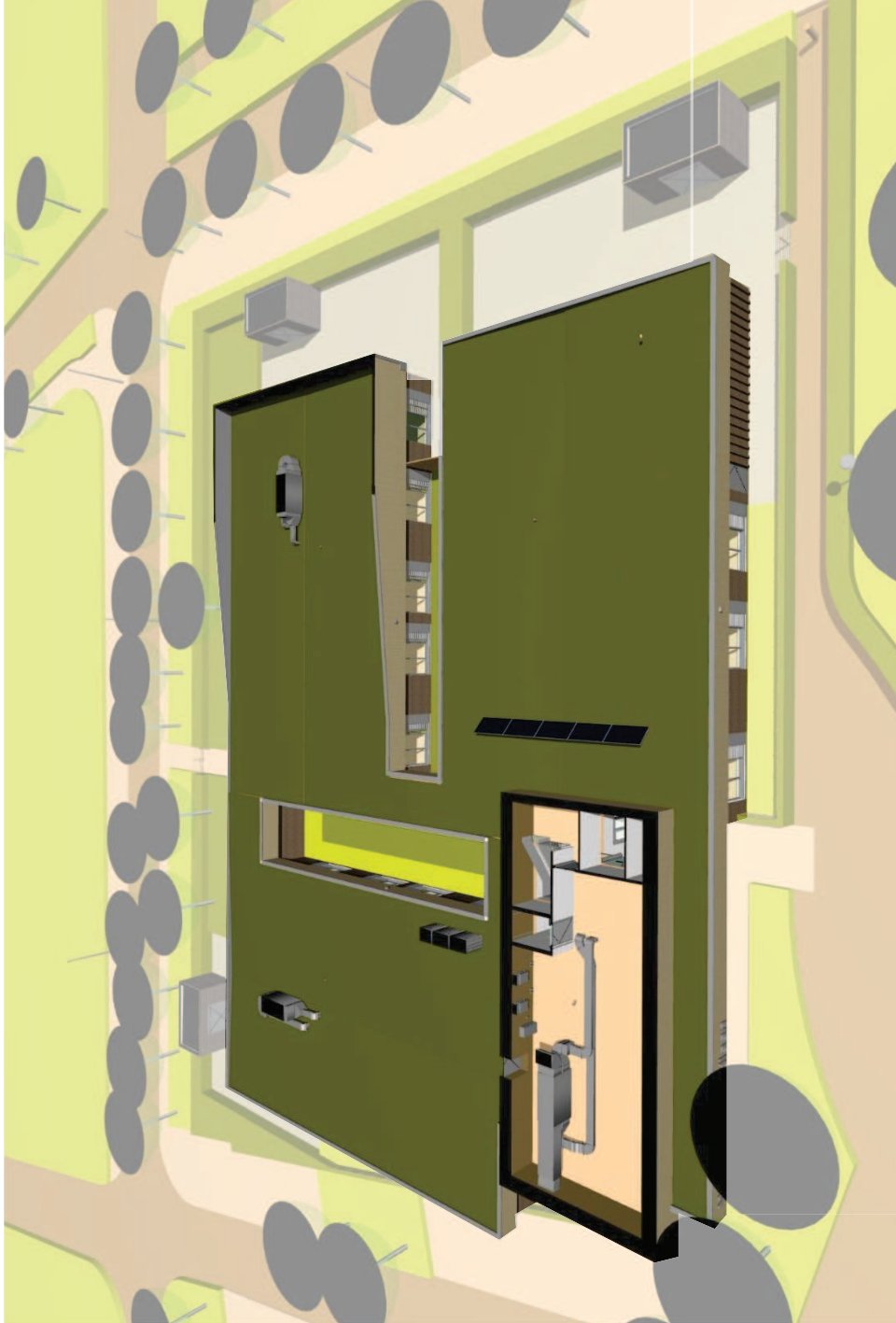
7

Schetsen

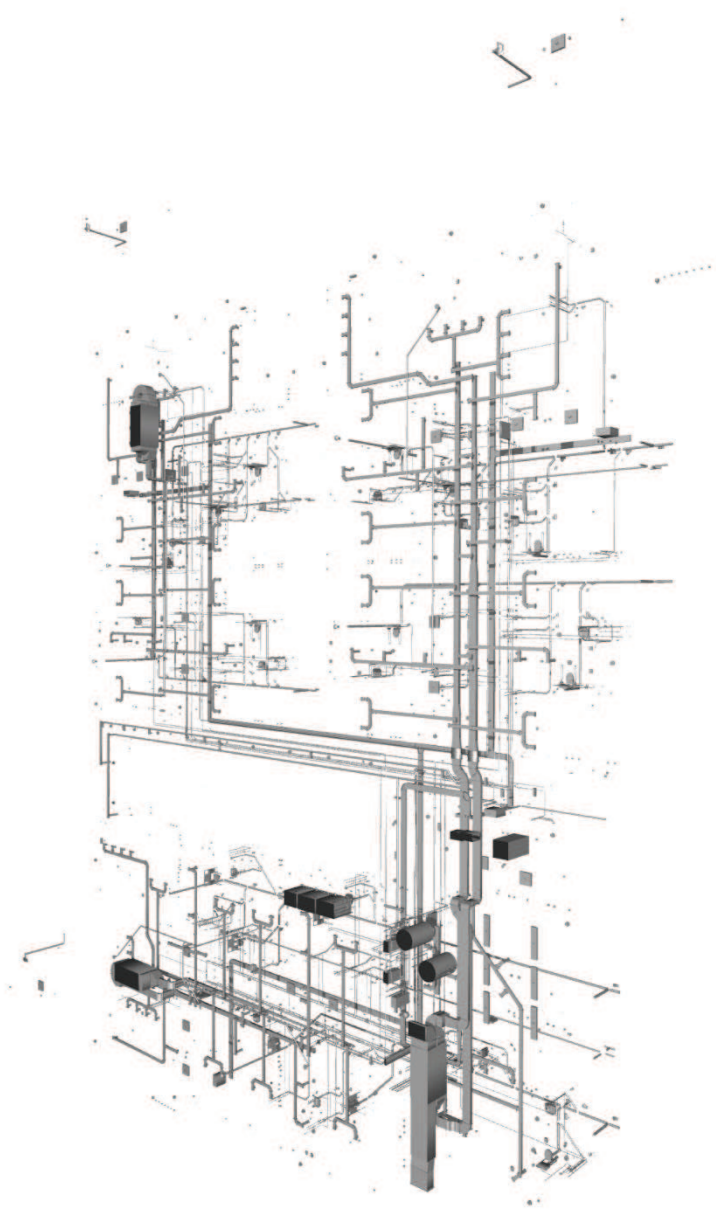
FRENCKEN | SCHOLL
 A R C H I T E C T E N



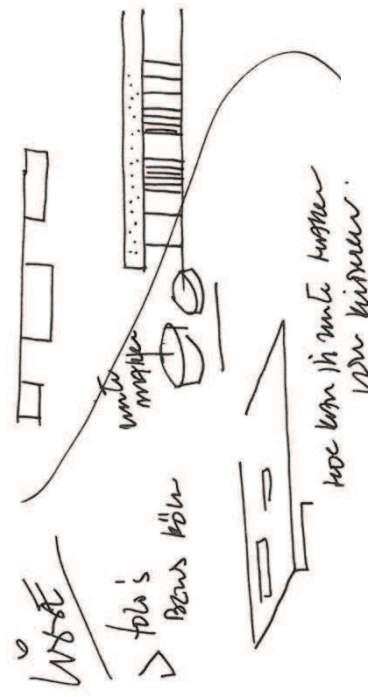
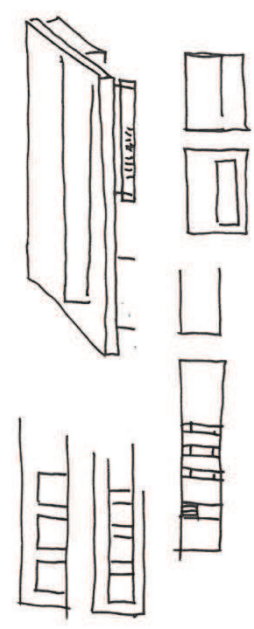


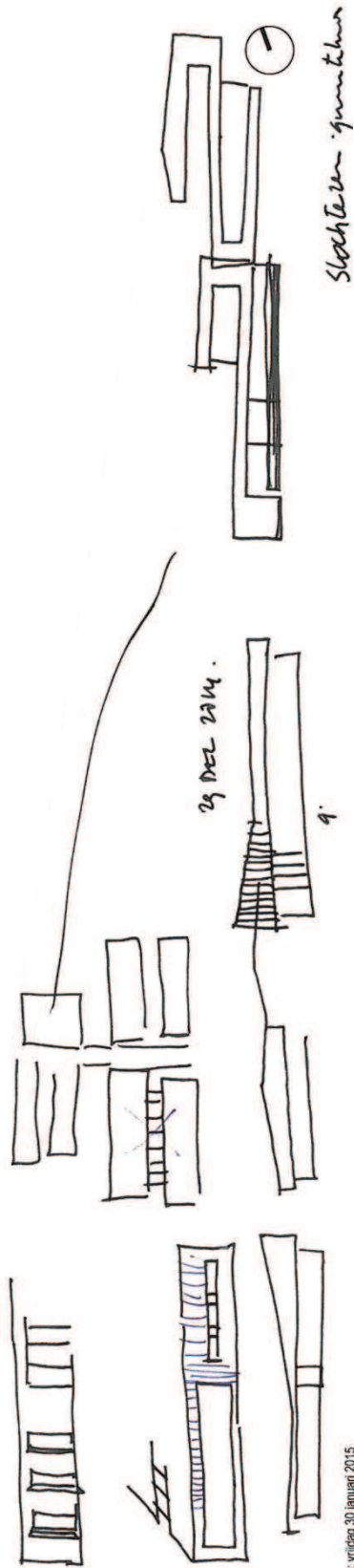




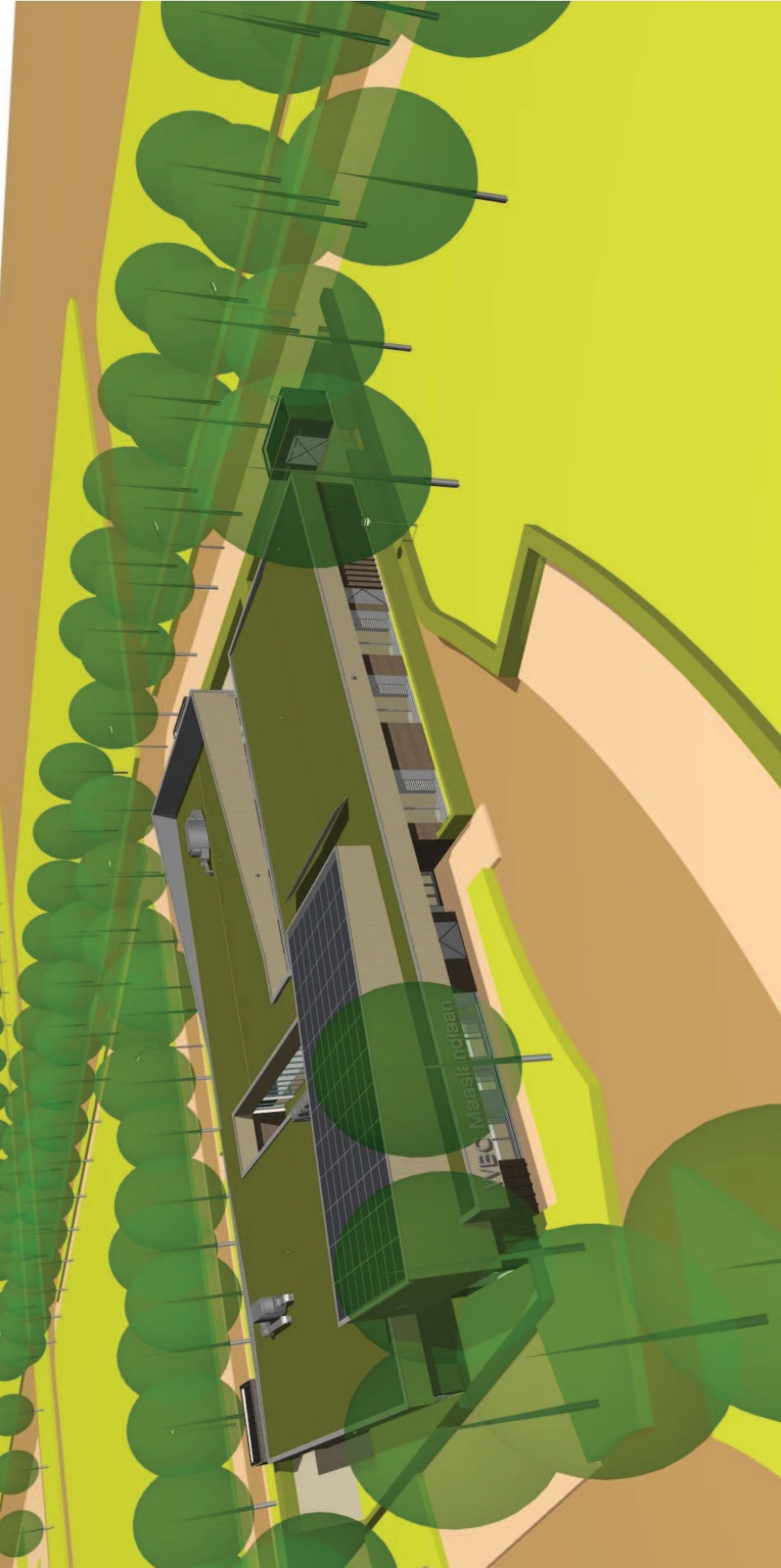


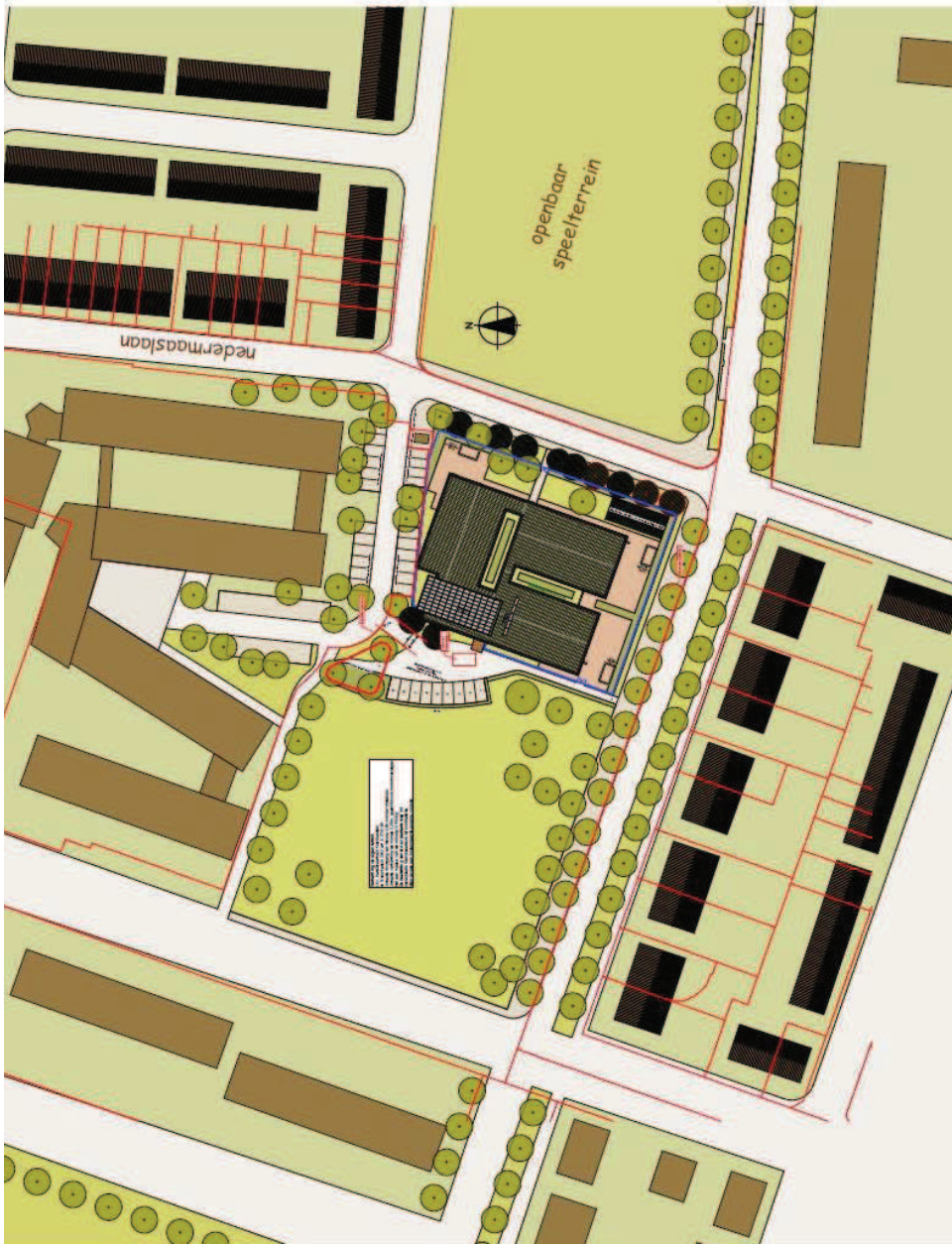
mm. wachstum ungen
stammzeit



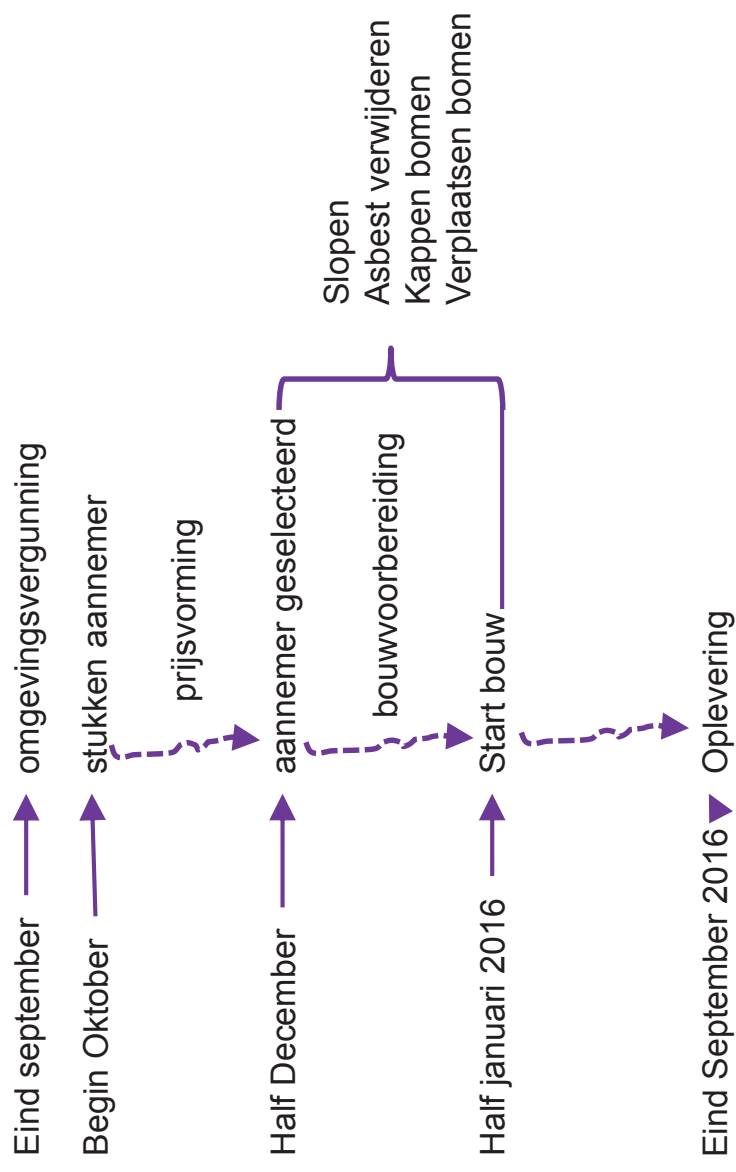


Sketches - groundplan





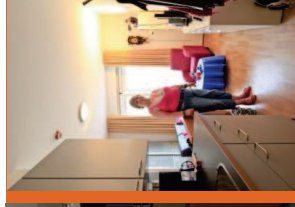
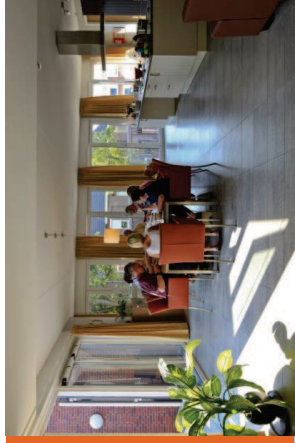
planning





WBC Maaslandlaan Weert

16 September 2015



FRENCKEN | SCHOLL
A R C H I T E C T E N