



Rentmeesterskantoor van Soest bv

provincie limburg 



ARK NATUUR ONTWIKKELING

6 april 2016

Commissie Ruimte



- Gerealiseerde doelen (tot 2016) ARK Natuurontwikkeling
- Overdracht ARK naar Natuurmonumenten
- Visie Natuurmonumenten (*Rob van Schijndel*)
- Geplande activiteiten 2016 tot juni 2017
- Advies Commissie Begrazingsbeheer
(*voorzitter Marleen Gresnigt*)
- Advies en aanpak begrazing

Inhoud

pMJP LIMBURG

GrensPark Kempen~Broek

Gemeente Weert
Gemeente Nederweert

Drielandenpark

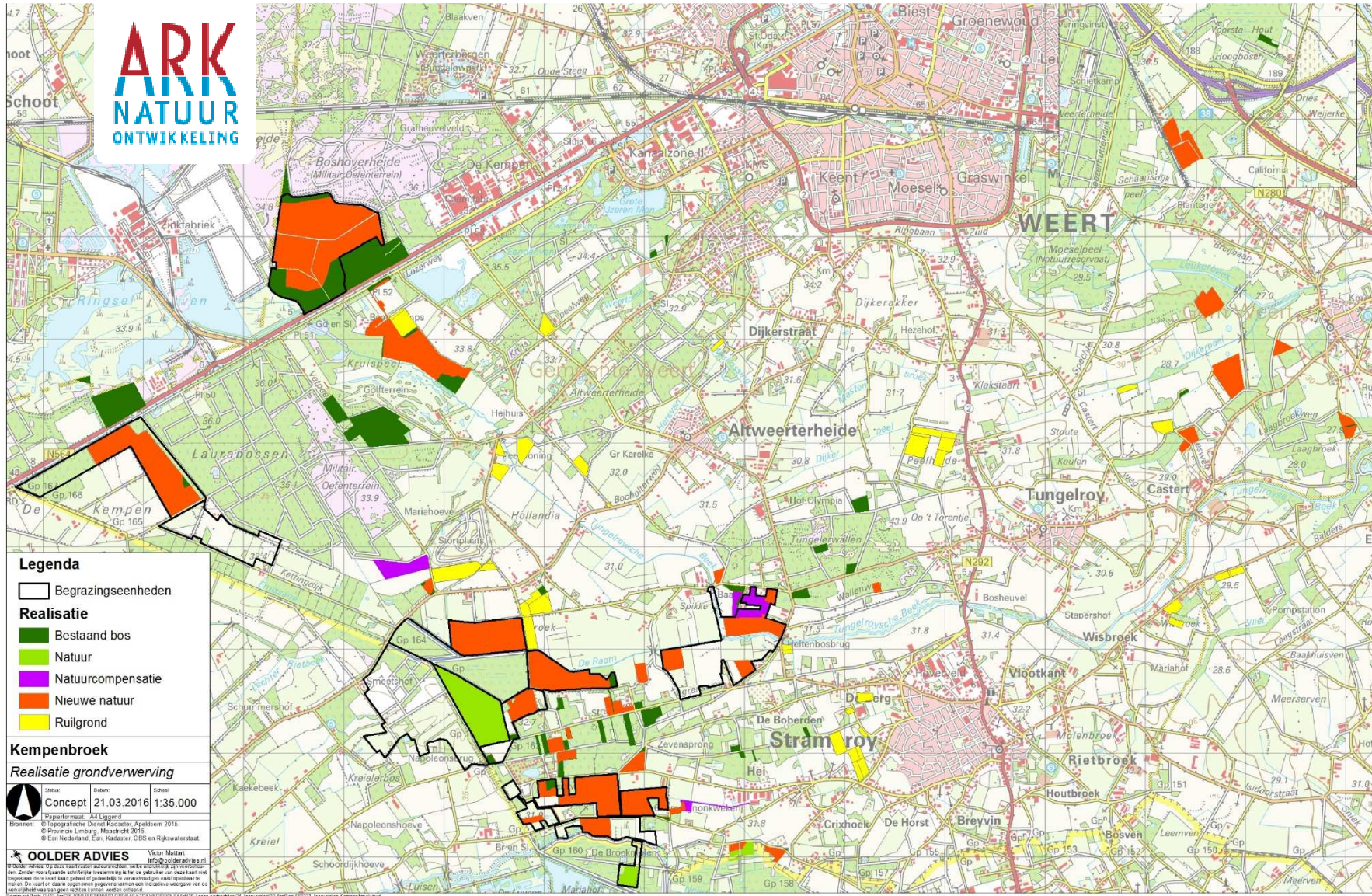
Gemeente Vaals
Gemeente Gulpen-Wittem

provincie limburg 



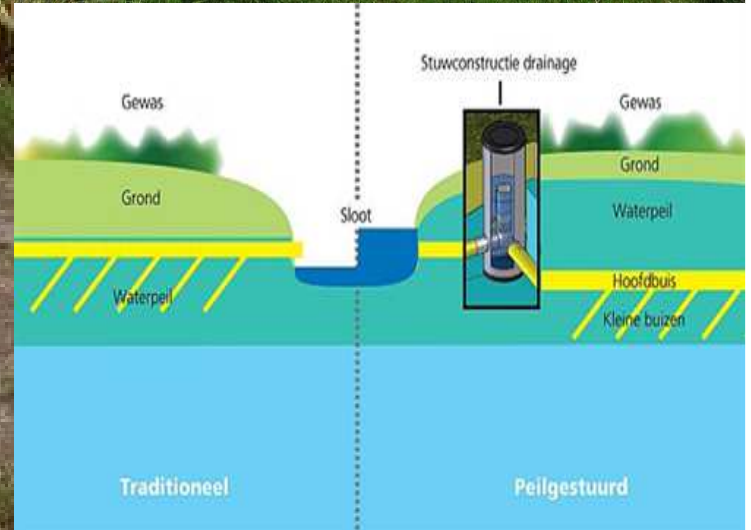
Kempen~Broek: Gerealiseerde doelen tot 2016





Kempen~Broek

263 Ha EHS/NNN verworven



163 ha Landbouwstructuurversterking



11x Kavelruil



Waterbuffering

92 ha waterberging: Raamweiden, Peerkensbosch,,
Loozerheide, Kwaojgaât en Abeek



Betrekken bewoners

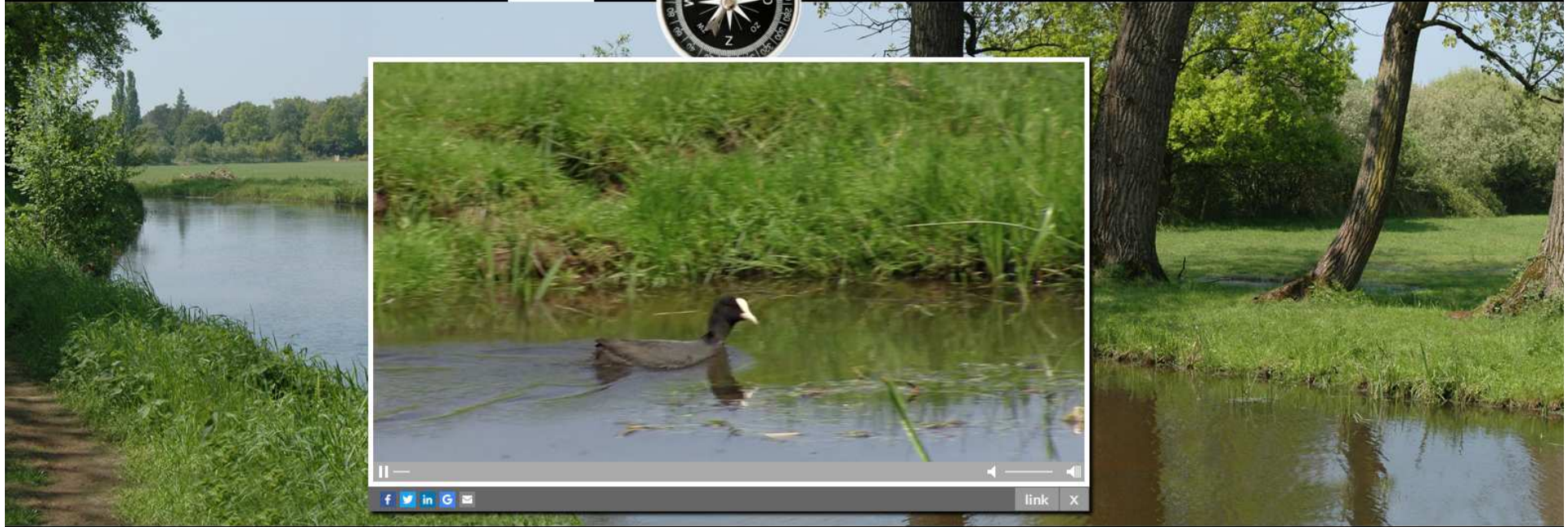


PlantenNU!

147 locaties



Bewoners informatie avonden - excursies



Dwaalfilm

60.000x bekeken via dwaalfilm.eu en 4600x via Youtube



3 nieuwe wandelroutes Altweerderheide
1 geocache struinroute Loozerheide
2 struinkaarten (zomer 2016)



Excursies – 1573 deelnemers



1500 kinderen bij de Veldlessen

ook aan 50+, plus in 2016 verhuur struintassen via Nieuw Vosseven



Overdracht ARK naar o.a.
Natuurmonumenten

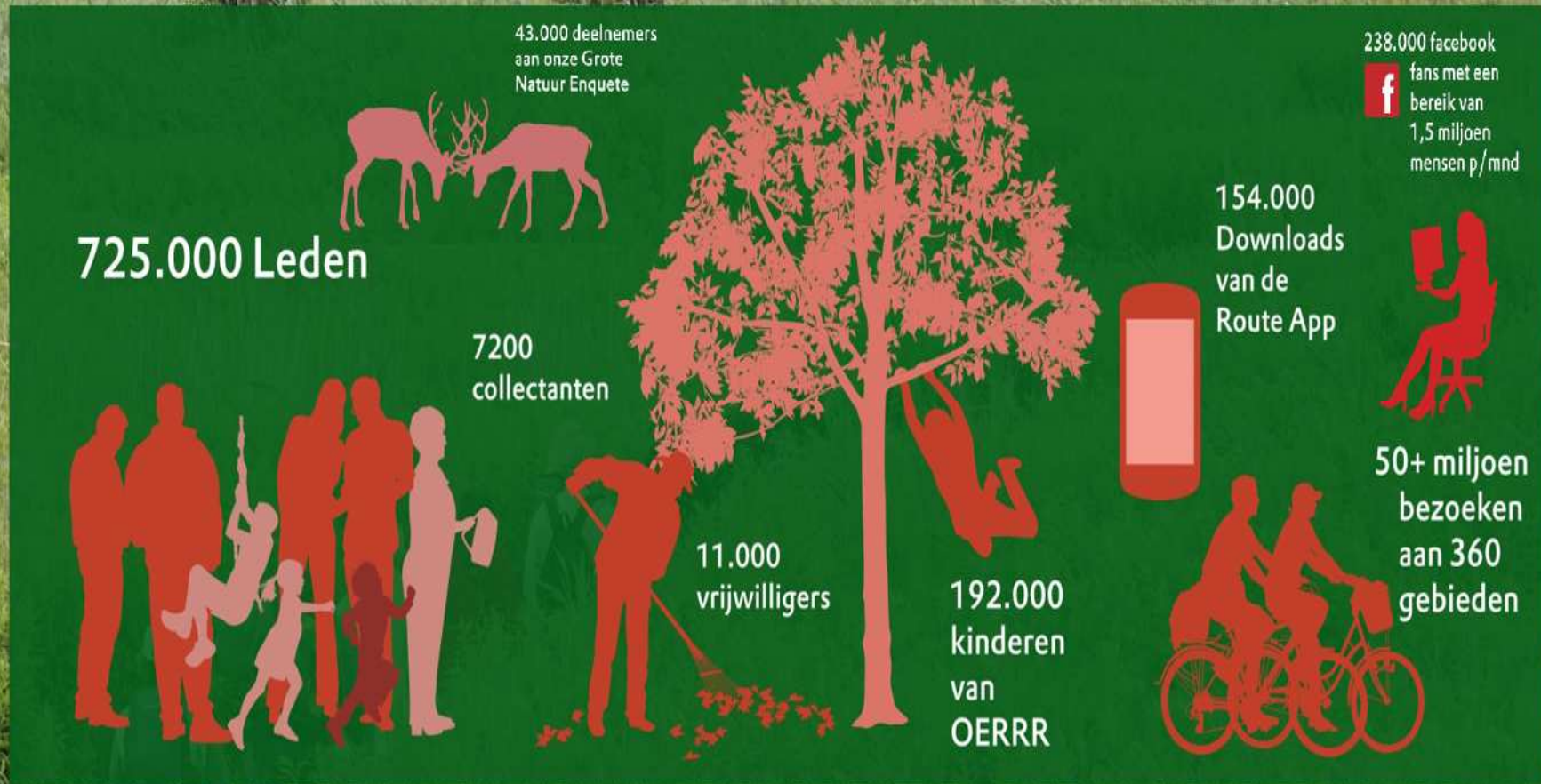
IN VOGELVLUCHT



Natuurmonumenten



Achterban



Natuurmonumenten

Natuurmonumenten in Weert

- **Dit jaar 100 jaar actief in Weert!**
(1916, Vogelbosje bij Swartbroek)
- **Momenteel ongeveer 1100 hectare in beheer**



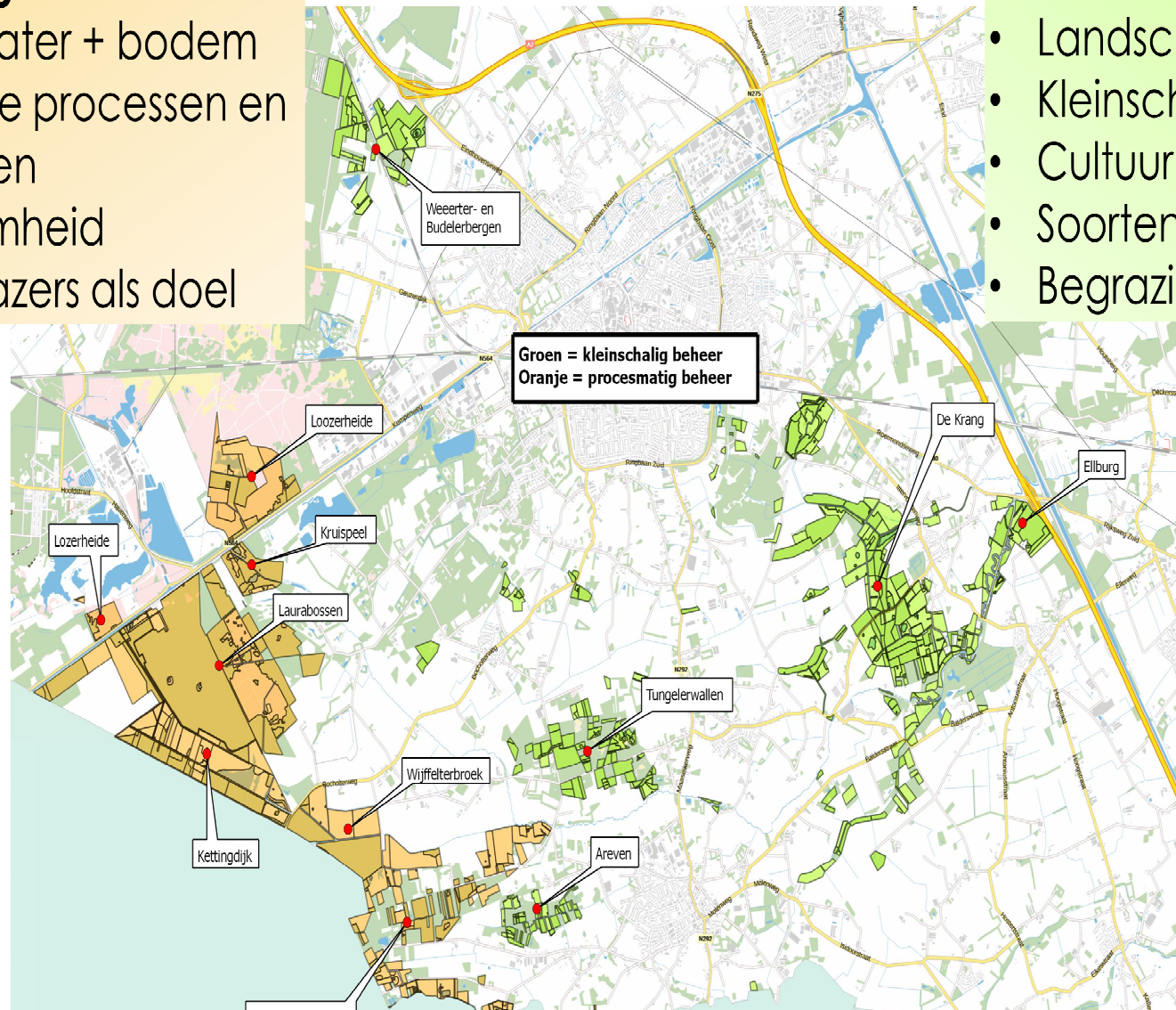
Visie Natuurmonumenten

Procesmatig beheer

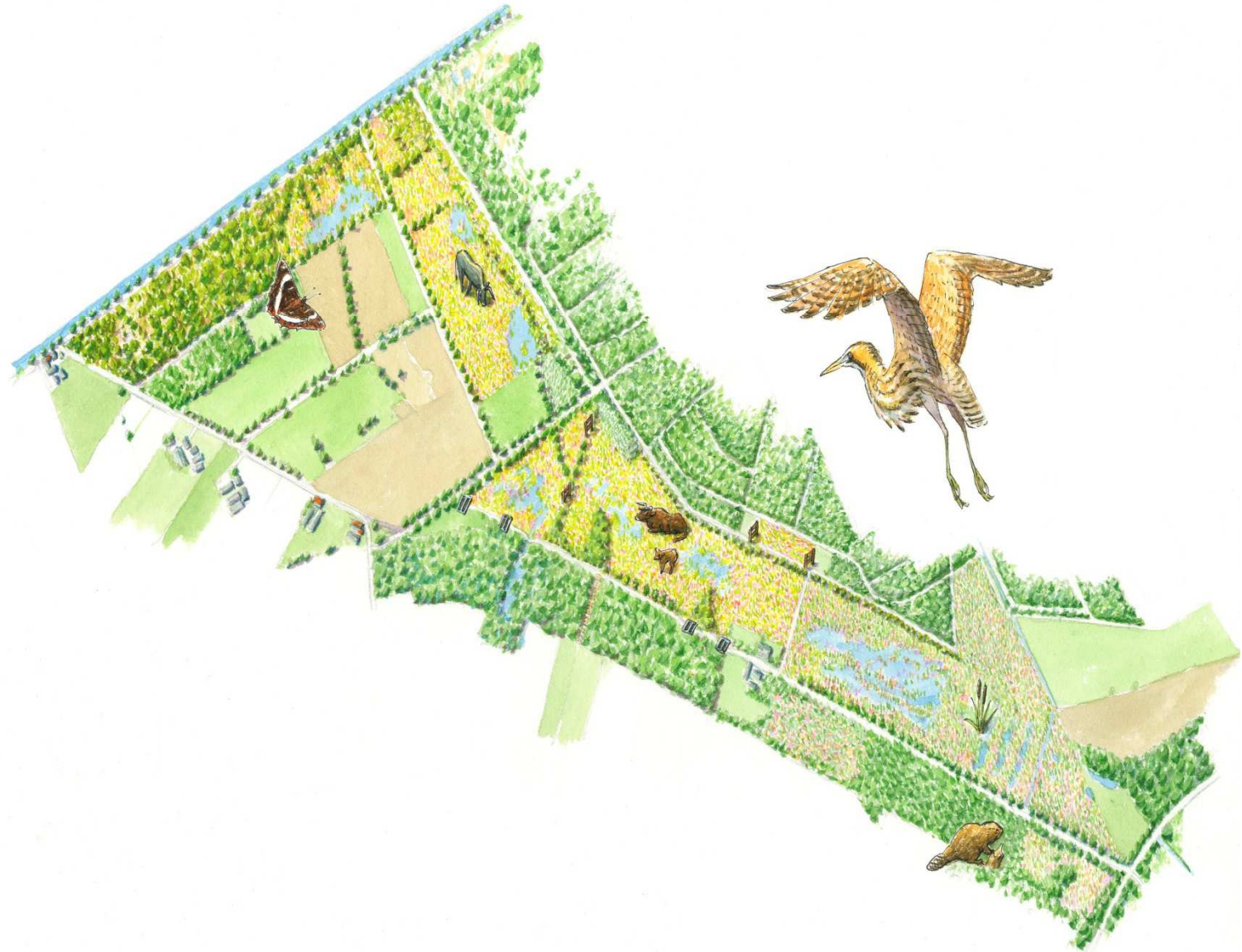
- Herstel water + bodem
- Natuurlijke processen en gradiënten
- Duurzaamheid
- Grote grazers als doel

Kleinschalig beheer

- Landschap als basis
- Kleinschaligheid
- Cultuurhistorie
- Soortengericht
- Begrazing als middel

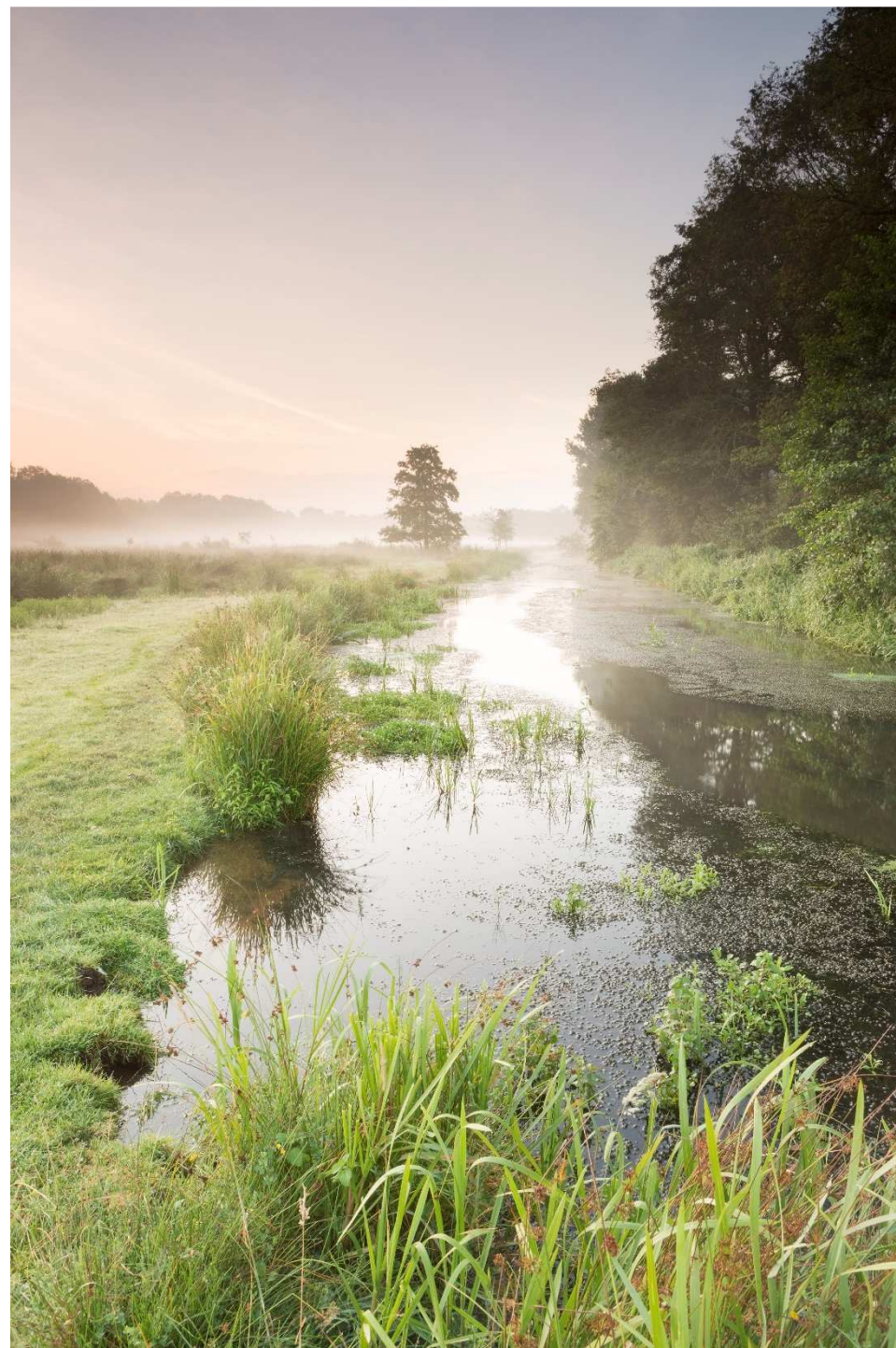


Kettingdijk



Geplande activiteiten 2016 – juni 2017

- Grondverwerving
- Inrichting en beheer
- Agrarische structuurverbetering
- Soortenproject Otter





Advies en aanpak begrazing:
Commissie Verbetering
*Begrazingsbeheer wordt ingesteld
vanwege de ontstane onrust rondom
de tarossen.*



**Commissie Verbetering Begrazingsbeheer onder
voorzitterschap van Marleen Gresnigt brengt
uitgebreid zwaarwegend advies uit aan:**

ARK

Gemeente Weert

Provincie Limburg

ARK neemt advies van de commissie over:

Taurossen in opengestelde
gebieden groter dan 100 ha.

Gebieden kleiner van 100 ha
wordt gezamenlijk met de
klankbordgroep een ander
runderras gezocht.

