

Stationsplein

Informatiebijeenkomst commissie Ruimte

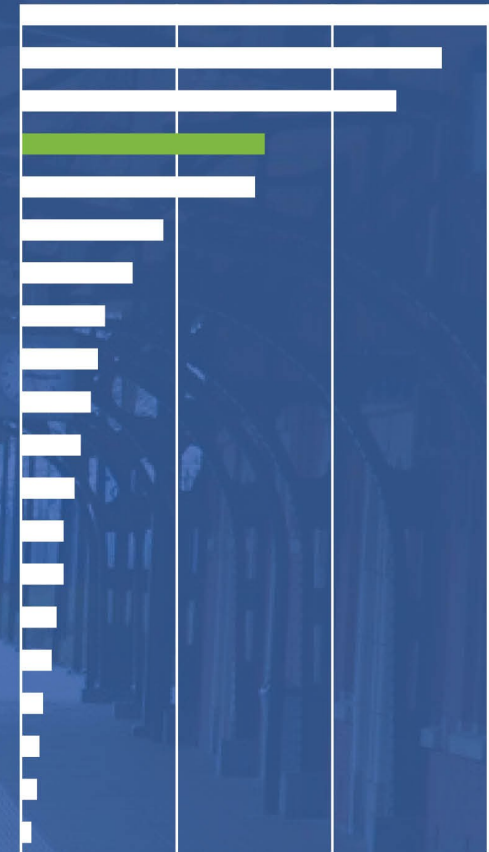
7 december 2016



VERKEERSBEWEGINGEN STATIONSPLEIN

CENTRUMSTAD – NS STATION

Station	2013	2014	2015	Vershil 2015-2013	Vershil 2015-2013
Maastricht	17.068	15.906	15.633	-1.435	-8,4%
Roermond	13.611	12.938	13.274	-337	-2,5%
Sittard	12.634	12.259	12.110	-524	-4,1%
Weert	7.390	7.571	7.694	304	4,1%
Heerlen	7.255	7.088	7.491	236	3,3%
Venlo	4.571	4.133	4.370	-201	-4,4%
Tiel	3.687	3.591	3.445	-242	-6,6%
Horst-Sevenum	2.635	2.643	2.675	40	1,5%
Echt	2.356	2.351	2.263	-93	-3,9%
Bleek-Elsloo	2.258	2.106	2.028	-230	-10,2%
Maastricht Randwyck	2.235	1.896	1.776	-459	-20,5%
Geleen-Lutterlade	1.504	1.419	1.357	-147	-9,8%
Susteren	928	918	918	-10	-1,1%
Bunde	954	902	872	-82	-8,6%
Geleen Oost	600	586	627	-27	4,5%
Nuth	453	468	481	26	6,2%
Spaubeek	237	259	261	24	10,1%
Schinnen	247	231	246	-1	-0,4%
Hoensbroek	196	199	202	6	3,1%
Eijsden	213	203	162	-51	-23,9%



In-, uit- en overstappers (2013)

Groep	Werkdag	Weekenddag
Instappers	3.683	1.742
In-Uitstappers	7.390	3.337
Overstappers	146	67



Instappers

Ochtendspits	40%
Avondspits	10%
Dal	49%



Bestemmingsmotief

School/studie	27%
Sociaal/recreatief	26%
Werk/zakelijk	47%



Zwaarste relaties 2013

Naar:	Aandeel:
1. Eindhoven	40%
2. Roermond	13%
3. Maastricht	5%
4. 's - Hertogenbosch	5%
5. Sittard	4%



Leeftijdsklassen

0-19	25%
20-24	24%
25-44	26%
45-64	21%
65+	5%



Richtingen:

1. Eindhoven	73%
2. Roermond	27%

**Voorstel aanpassingen
Stationsplein**

Onderwerpen

- Achtergrond
- Probleemanalyse
- Overzicht van deaanpassingen
- Fotobeeld van aanvullendeK+R-strook
- Fotobeeld van Stationsplein
- Het vervolg



Aanleiding om een plan te maken voor het Stationsplein:

- Meldingen over problemen Stationsplein
- Individuele gesprekken met omwonenden en ondernemers
- Bijeenkomsten met raads- en commissieleden
- Gesprekken met vervoersbedrijven (NS, Veolia en Hermes)

Probleemanalyse



Probleemanalyse

2 jaar na openstelling nog problemen op gebied van:

- Tekort aan K+R plekken
- Toegankelijkheid Stationsstraat, door opstopping op plein
- Veiligheid van fietsers uit Stationsstraat
- Parkeren van auto's op het plein en op trottoir Parallelweg
- Voor sommige weggebruikers onduidelijkheid waar over te steken



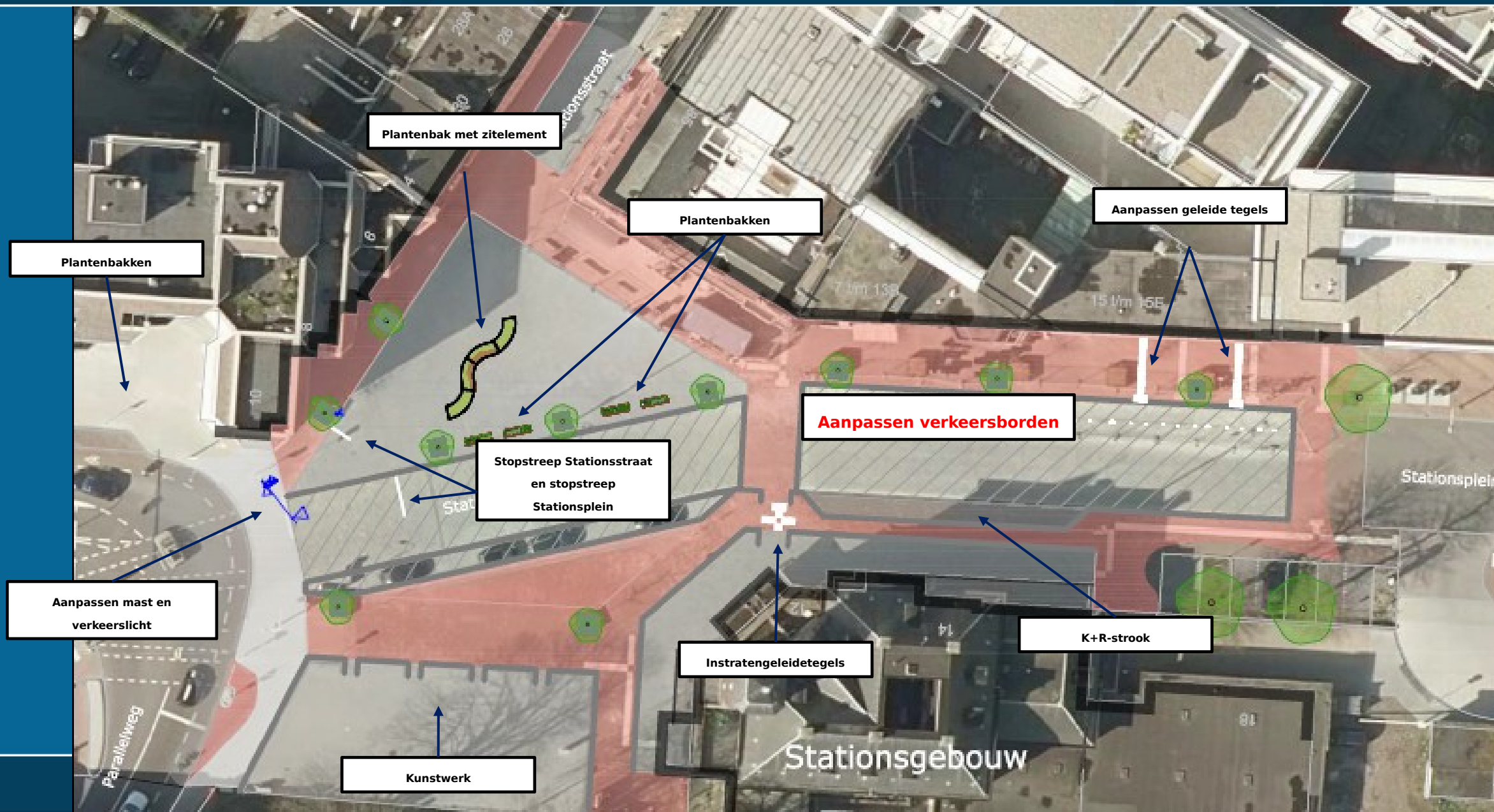
Aanpassingen

Aanpassingen bieden kansen:

- Oplossen van de knelpunten
- Belevingswaarde van het plein te vergroten
- Vergroening van het plein en trottoir Parallelweg



Wat passen we aan



Fotobeeld van aanvullende K+R strook



Fotobeeld Stationsplein



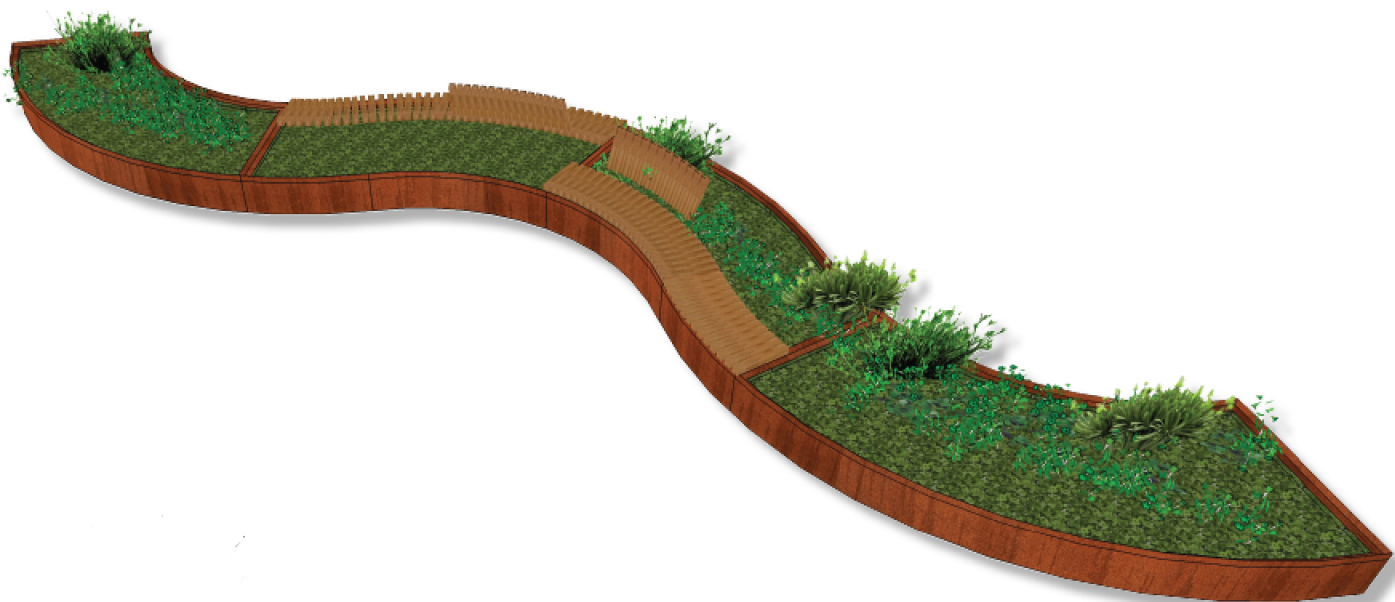
Fotobeeld vanaf Stationsstraat



Fotobeelden Parallelweg



Plantenbakken en vergroening



Kunstwerk Stationsplein



Het vervolg

- Januari 2017 behandeling voorstel in gemeenteraad
- Uitvoering K+R-strook, verkeerslicht, stopstreep en geleidetegelesgelijk methenstratenrijbaan Stationsplein (1 maart 2017)
- Plaatsen plantenbakken met vaste planten voorjaar 2017

