



# Plan van aanpak

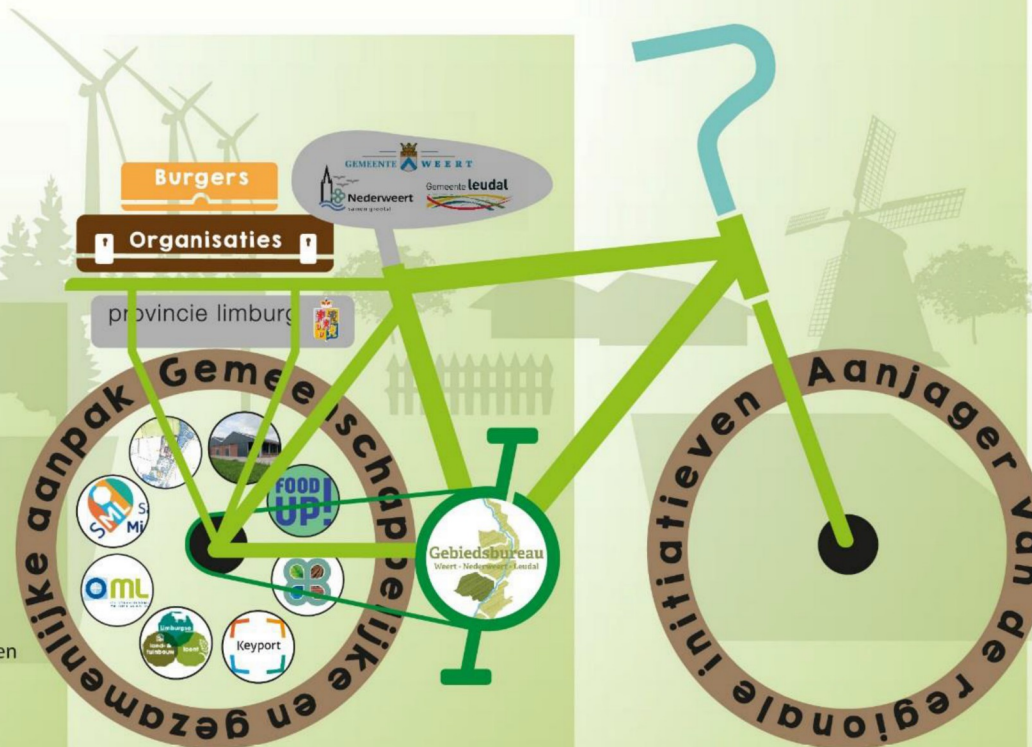
PIO Weerterland

8 februari 2017



## Gebiedsbureau Weert - Nederweert - Leudal

*De fiets beweegt zich voort in het buitengebied van Weert, Nederweert en Leudal en komt langs ondernemers, burgers, toeleveranciers, organisaties, overheid en consumenten. Tijdens de "fietsstocht" worden de speerpunten in uitvoering gebracht. Deze zijn nodig om gezamenlijk het einde van de route, de opgaven en ambities, te behalen.*



### Financiering

- Bijdrage drie gemeenten
- 35.000 per gemeente
- Totaal 105.000

### Strategie

- klein beginnen, bekijken of het groot werkt
- verdeling van generaties en ondernemers
- per speerpunt verschillende partijen die meedoen
- bestaande zekerheden loslaten

### Opgaven

- Herstellen vertrouwen tussen overheid, haar burgers en ondernemers
- Gezonde landbouw in gezonde leefomgeving
- Voorkomen van onaanvaardbare gezondheidsrisico's
- Herstel van vertrouwen tussen ketenpartners
- Het creëren van toegevoegde waarde
- Bereiken van provinciale doelen en opgaven
- Uitwerking uitvoeringsprogramma SML-LEN



### Speerpunten

- 
**Overlast aanpakken**  
 Uitrol BiB, schone stallen, dialoog Saneren knelpunten
- 
**Gezondheid**  
 Asbest, afwegingskader, kennisplatform
- 
**Innovatie**  
 EAA, gezonde bodem, biobased
- 
**Kringlopen**  
 Mestverwerking, -verwaarding, kringlooplandbouw
- 
**PIO-Platteland in Ontwikkeling**  
 PIO Weerterland, Agrofood en Leisure, POL
- 
**Netwerken en uitvoeren**  
 introduceren nieuwe werkwijze, onderwijs, ondersteuning innovaties, experimenteerruimte



### Drie niveaus

- Niveau van individuele bedrijven
- Gebiedsniveau
- Keten- / systeemniveau



# PIO - platteland in ontwikkeling

---

- ❑ Gebiedsgericht en integraal werken in het buitengebied
- ❑ Verbinden van doelen
- ❑ Samenhang met stedelijke ontwikkeling
- ❑ Uitvoeren provinciaal beleid
- ❑ 13 gebieden in provincie
- ❑ PIO Weerterland

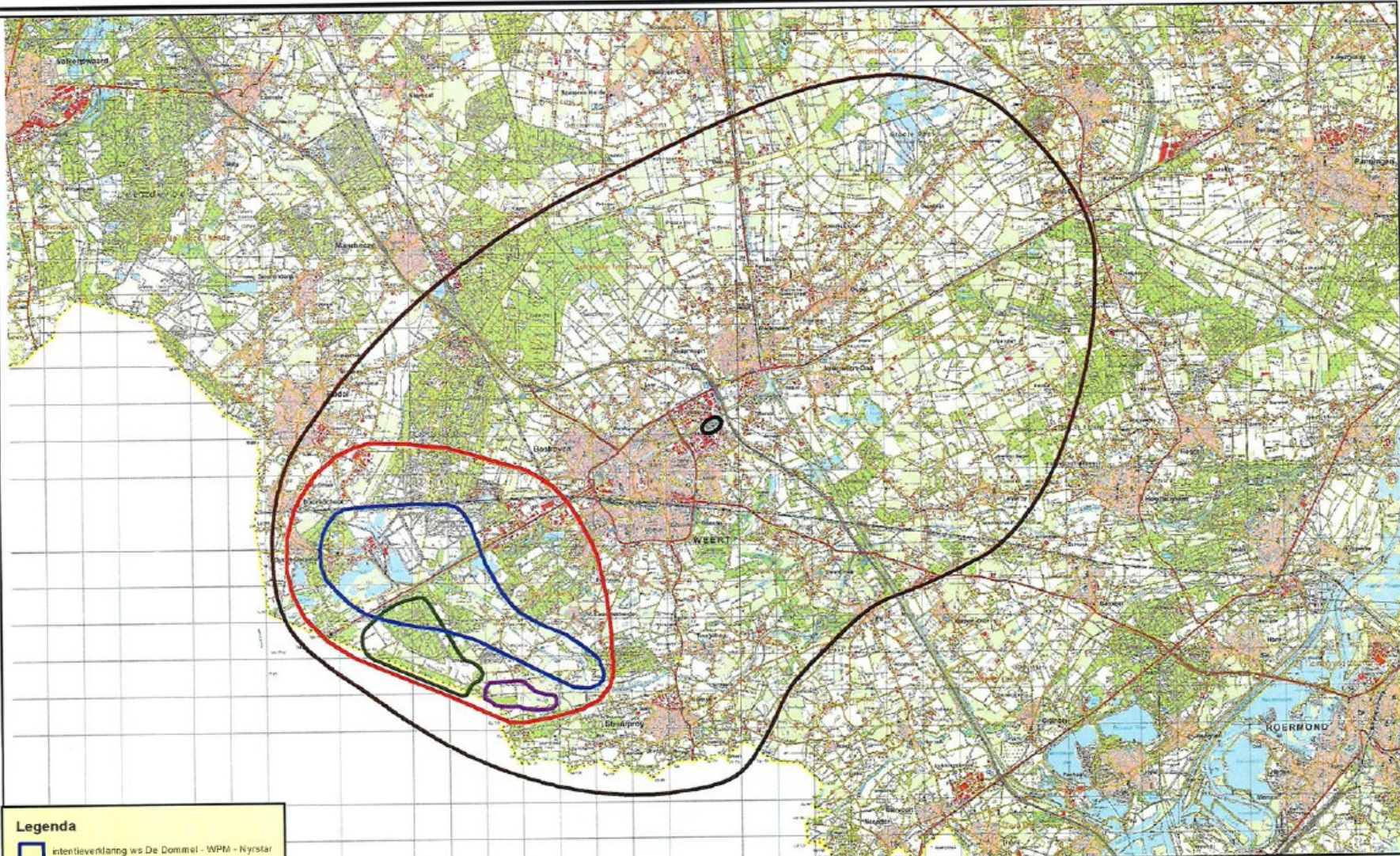
# Gezonde leefomgeving

---

- Water
- Landbouw
- Natuur
- Vrijtijdseconomie
- PAS
- Verbinding stad – platteland
- Sanering oude stortlocaties







**Legenda**

	intentieverklaring ws De Dommel - WPM - Nyrstar
	gebiedsontwikkeling Craetendonck
	Eiland van Weert
	naturomonumenten
	Stichting Ark
	RWZI

		Lopende projecten (derden) in de regio Weert		<b>Betref: Overzicht</b>	
		Gewijzigd:	Door:	Tek. nr.: wpm-151141	<p><b>Waterschap Peel en Maasvallei</b></p> <p>Streekl. 2200 5801 01 9999 tel. 0475 358 11 14 5801 02 0000 fax 0475 358 36 00 www.wpm.nl</p>
Biedno. van blad(en)		Datum: 20-11-2015	Getekend: R. Cuijpers		
		Schaal: 1:100.000			





# Werkwijze

---

- ❑ Plan van aanpak en collegevoorstel
- ❑ Opstellen doelen en wensbeelden
- ❑ Opstellen gebiedsprogramma
- ❑ Financiering & fonds
- ❑ Opstellen samenwerkingsovereenkomst

# Uitgangspunten

---

- ❑ Gebied dekkende opgaven
- ❑ Groot tot klein - sectoraal tot integraal
- ❑ Realisatie van bestaand / nieuw beleid
- ❑ Aanhaken bij lopende initiatieven
- ❑ Korte - middellange - lange termijn
- ❑ Organisatiestructuur / sluitende exploitatie

# stakeholders - partners

---

- ❑ Gemeenten Nederweert, Weert, Cranendonck, provincie
- ❑ Waterschap, LLTB, Kempenbroek
- ❑ Natuurmonumenten, SBB, ARK, LiLa, Bronsgroen
- ❑ Bosgroep, IKL, VKKL





# Organisatiestructuur

---

- Stuurgroep PIO Weerterland
  - Lokaal bedachte structuur
  - Maakt gebiedscontract; beheerder budget
  
- Werkgroep PIO Weerterland
  - Ondersteuning vanuit stakeholders
  - Ambtelijke afstemming
  - Communicatie

# Tijdsplanning

□ oktober - november:

plan van aanpak – gesprekken stakeholders

---

□ december:

terugkoppeling gesprekken, collegevoorstel

□ 8 maart – 15 maart:

vaststellen kaders & ontwerpatelier

□ april – mei:

uitwerking programma met factsheet -> informeren gemeenteraad

□ juni:

vaststellen gebiedscontract – fonds – partnerpact

□ eind juni: aanbieden samenwerkingsovereenkomst aan GS