

STATIONSPLEIN

Informatiebijeenkomst commissie Ruimte
8 februari 2017

WAT WILLEN WE AANPASSEN?



OVERSTEEK VERSUS ZEBRAPAD

Oversteek

Kosten
€ 3500,--



Er zijn ruim voldoende oversteekvoetgangersstromen

De lage snelheid zorgt voor meer tijd om over te steken

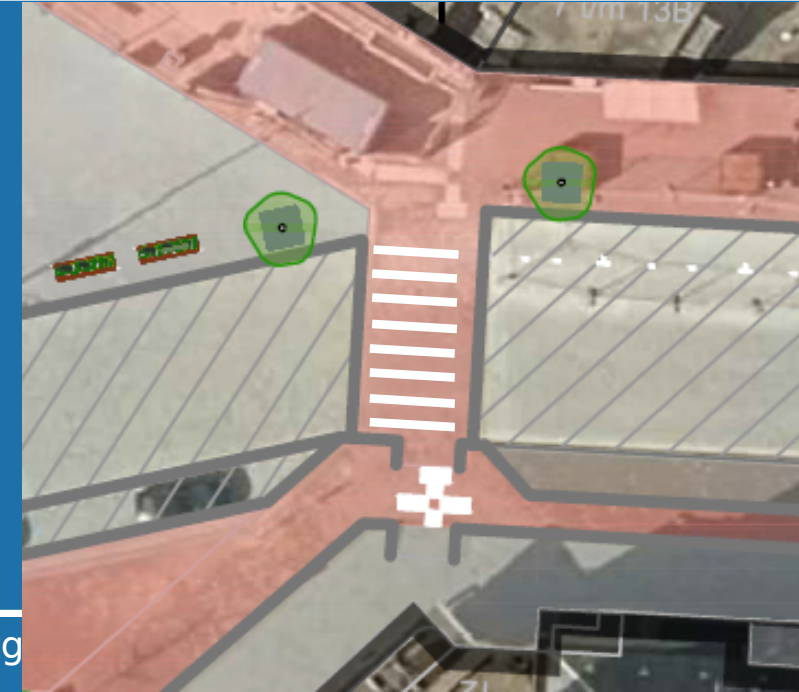
Er is een geregelde oversteek met voetgangerslicht ligt ca. 40 meter verderop

Oversteek bij voetgangerslicht is door rateltikker geschikt voor blinden en slechtzienden

Advies gebaseerd op kennis en expertise centrum Koninklijke Visio

Zebrapad

Kosten
€ 5500,--



Wekt de indruk dat voetgangers

Biedt een verkeersveilig gevoel voor met name ouderen

Wordt over het algemeen aangelegd wanneer feitelijke verkeersveiligheid gewaarborgd moet worden (op basis van ongevallenregistraties)

Parkeren binnen 5 meter is niet toegestaan = 3 K+R plekken vervallen (totaal 12 K+R plekken)

Benodigde verkeersborden zijn achter geparkeerde voertuigen onvoldoende zichtbaar

VERLICHTING STATIONSPLEIN

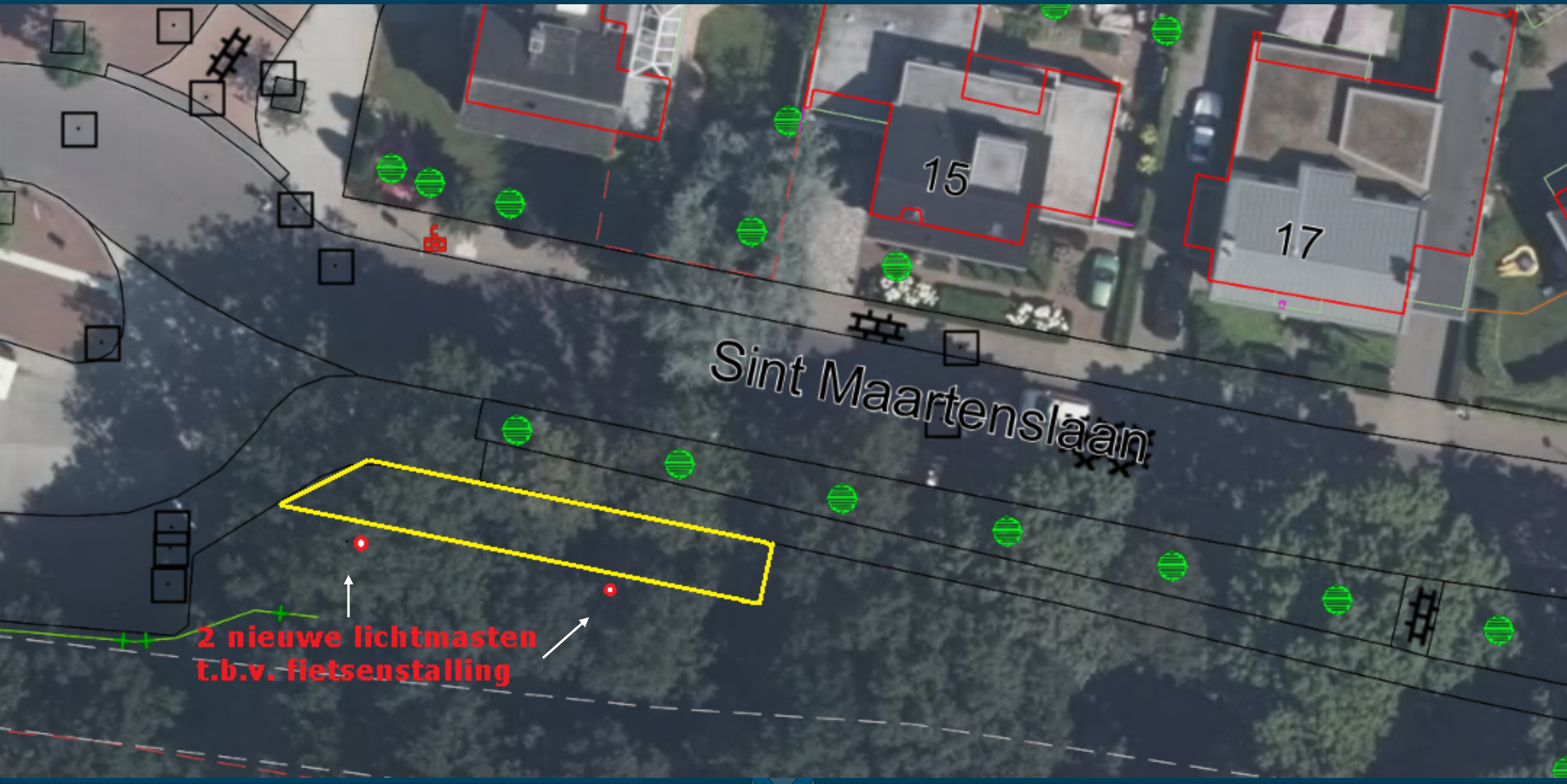
Lichtmast station krijgt 2 extra lichtpunten



Lichtmast plein krijgt 2 extra lichtpunten



VERLICHTING FIETSENSTALLING



**2 nieuwe lichtmasten
t.b.v. fietsenstalling**

Sint Maartenslaan

15

17

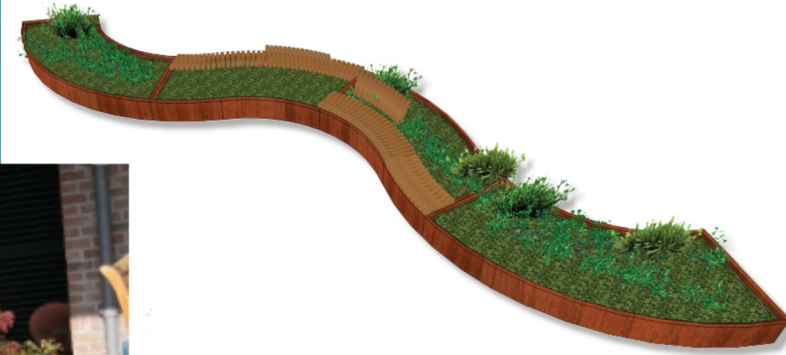
VOORKOMEN VAN FIETSERS OP TROTTOIR



KOSTEN PLANTENBAKKEN

De raming is inclusief:

- Buitenbak staal en cortenstaal
- Binnenbak
- Bewateringssysteem
- Aanplant groen
- Zit elementen deels met rugleuning
- Bevat de kosten voor 2 jaar onderhoud
- Kosten onvoorzien
- Engineeringskosten



PLANNING

- Vanaf 23 februari bestellen materialen en plantenbakken
- 1 maart herstelwerkzaamheden natuursteen
 - Eerste fase, voor terrassen, duur 4 weken
 - Tweede fase, voor ingang bewaakte fietsenstalling, duur 4 weken
 - 26 april 2017 gereed
- Uitvoering verbetermaatregelen, gedeeltelijk parallel en aansluitend aan herstel bestrating
 - Medio mei 2017 gereed

