

Swartbroek



- grenzend aan de Krang en tussen de Leuker- en Tungelroysebeek
- gelegen nabij de A2
- lintdorp
- 876 inwoners

Laar



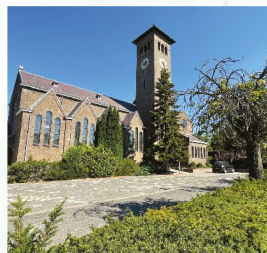
- klein dorp verbonden met het stedelijk landschap Weert
- Laarderschans
- ontstaan uit enkele linten en boerenerven
- gelegen in open agrarisch landschap
- 1.005 inwoners

Weert



- centrum met compleet winkelaanbod
- centrumstad voor omliggende gemeenten goed bereikbaar dankzij A2 en spoorverbinding
- dynamiek van bedrijventerreinen
- 41.637 inwoners

Altweeterheide



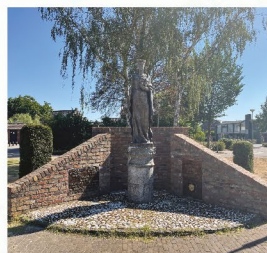
- jong en actief ontginningsdorp
- gelegen in kleinschalig agrarisch landschap
- 1.042 inwoners

Tungelroy

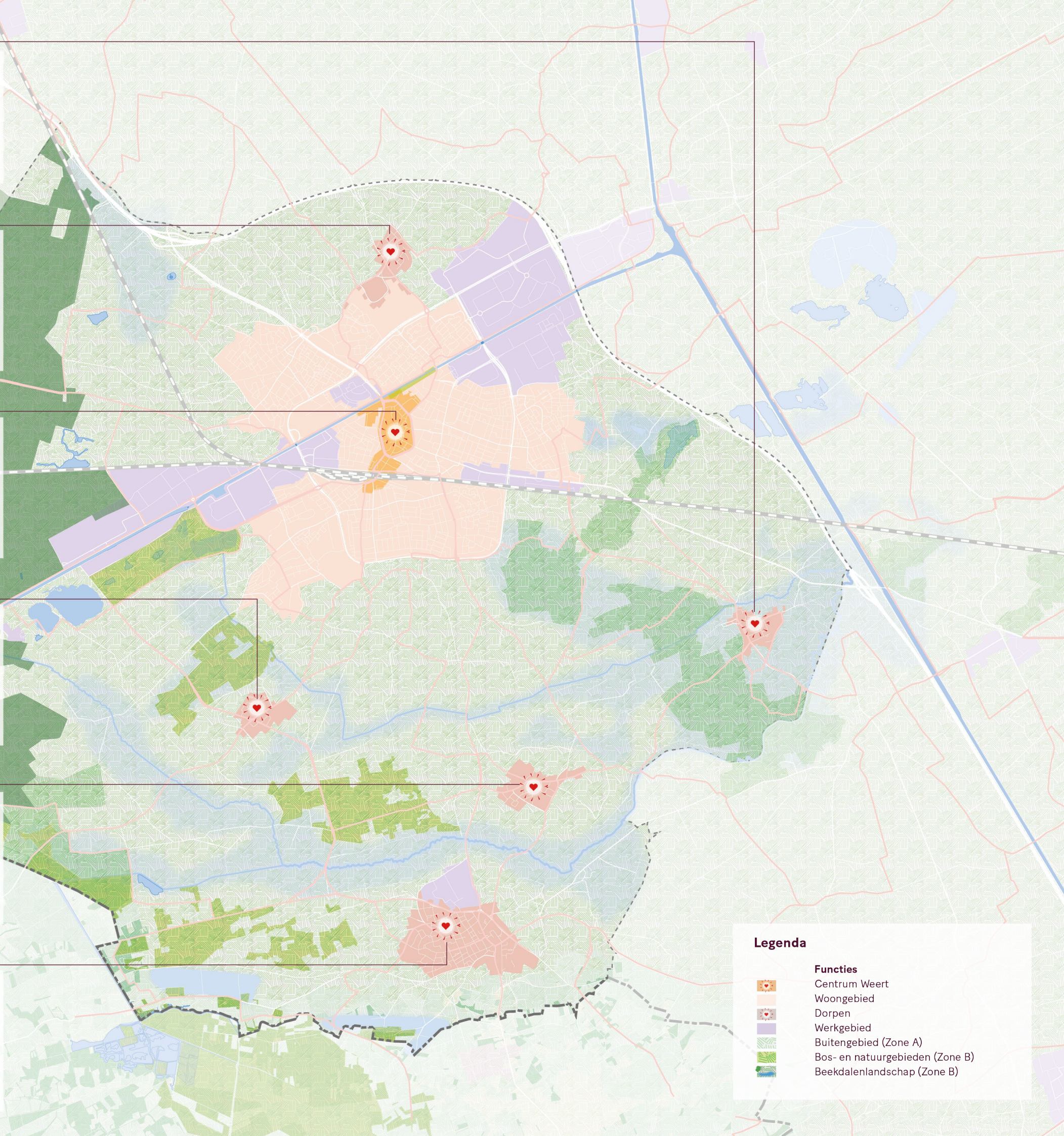


- landelijk dorp gelegen tussen Tungelwallen en de Krang
- 1.081 inwoners

Stramproy



- dorpscentrum met voorzieningen
- actief verenigingsleven
- ligging nabij Belgische grens
- 5.330 inwoners



Legenda

Funcities

- Centrum Weert
- Woongebied
- Dorpen
- Werkgebied
- Buitengebied (Zone A)
- Bos- en natuurgebieden (Zone B)
- Beekdalenlandschap (Zone B)