

## Swartbroek



- grenzend aan de Krang en tussen de Leuker- en Tungelroysebeek
- gelegen nabij de A2
- lintdorp
- 876 inwoners

## Laar



- klein dorp verbonden met het stedelijk landschap Weert
- Laarderschans
- ontstaan uit enkele linten en boerenerven
- gelegen in open agrarisch landschap
- 1.005 inwoners

## Weert



- centrum met compleet winkelaanbod
- centrumstad voor omliggende gemeenten goed bereikbaar dankzij A2 en spoorverbinding
- dynamiek van bedrijventerreinen
- 41.637 inwoners

## Altweeterheide



- jong en actief ontginningsdorp
- gelegen in kleinschalig agrarisch landschap
- 1.042 inwoners

## Tungelroy

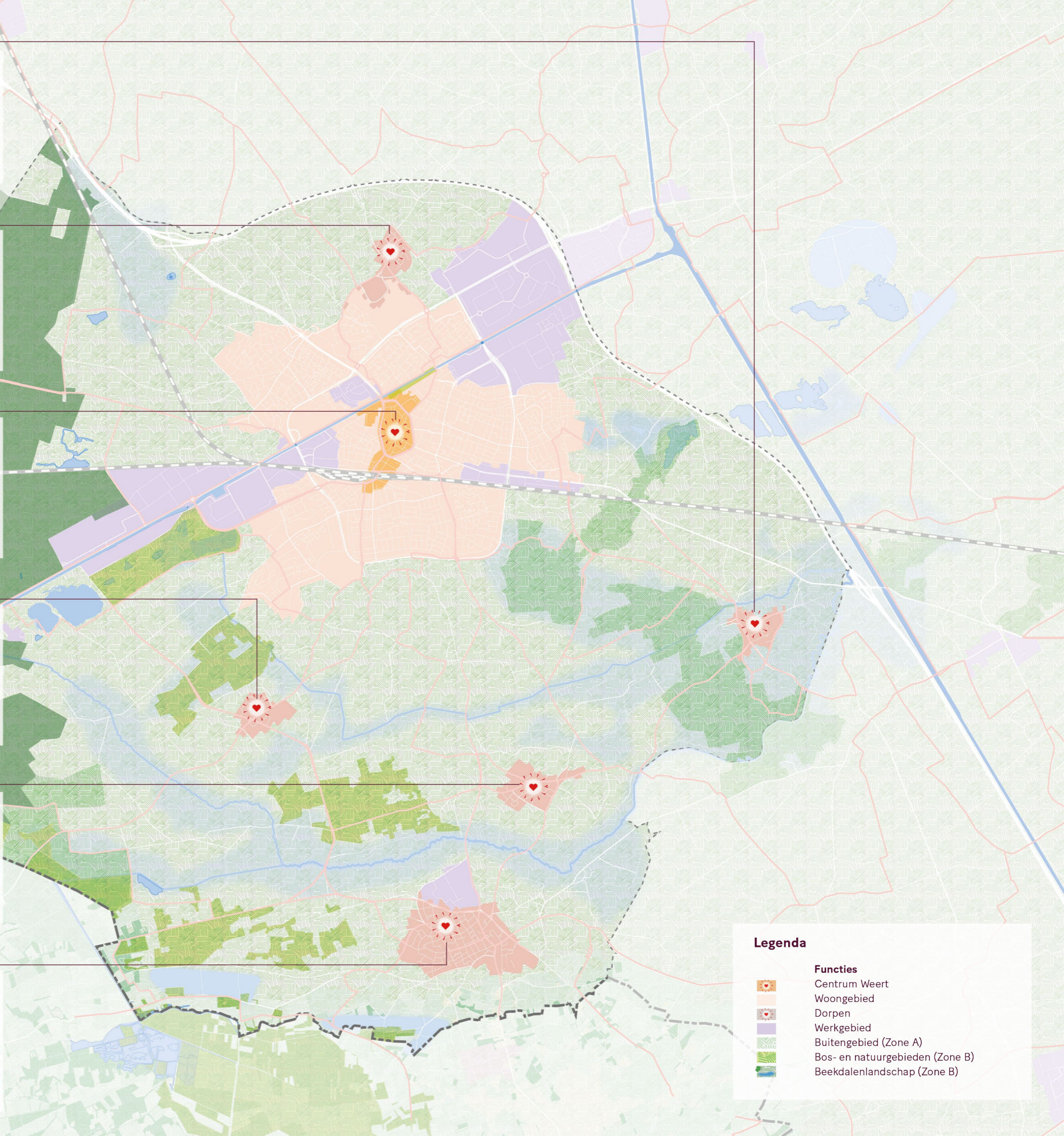


- landelijk dorp gelegen tussen Tungelwallen en de Krang
- 1.081 inwoners

## Stramproy



- dorpscentrum met voorzieningen
- actief verenigingsleven
- ligging nabij Belgische grens
- 5.330 inwoners



### Legenda

- Funcies**
- Centrum Weert
  - Woongebied
  - Dorpen
  - Werkgebied
  - Buitengebied (Zone A)
  - Bos- en natuurgebieden (Zone B)
  - Beekdalenlandschap (Zone B)