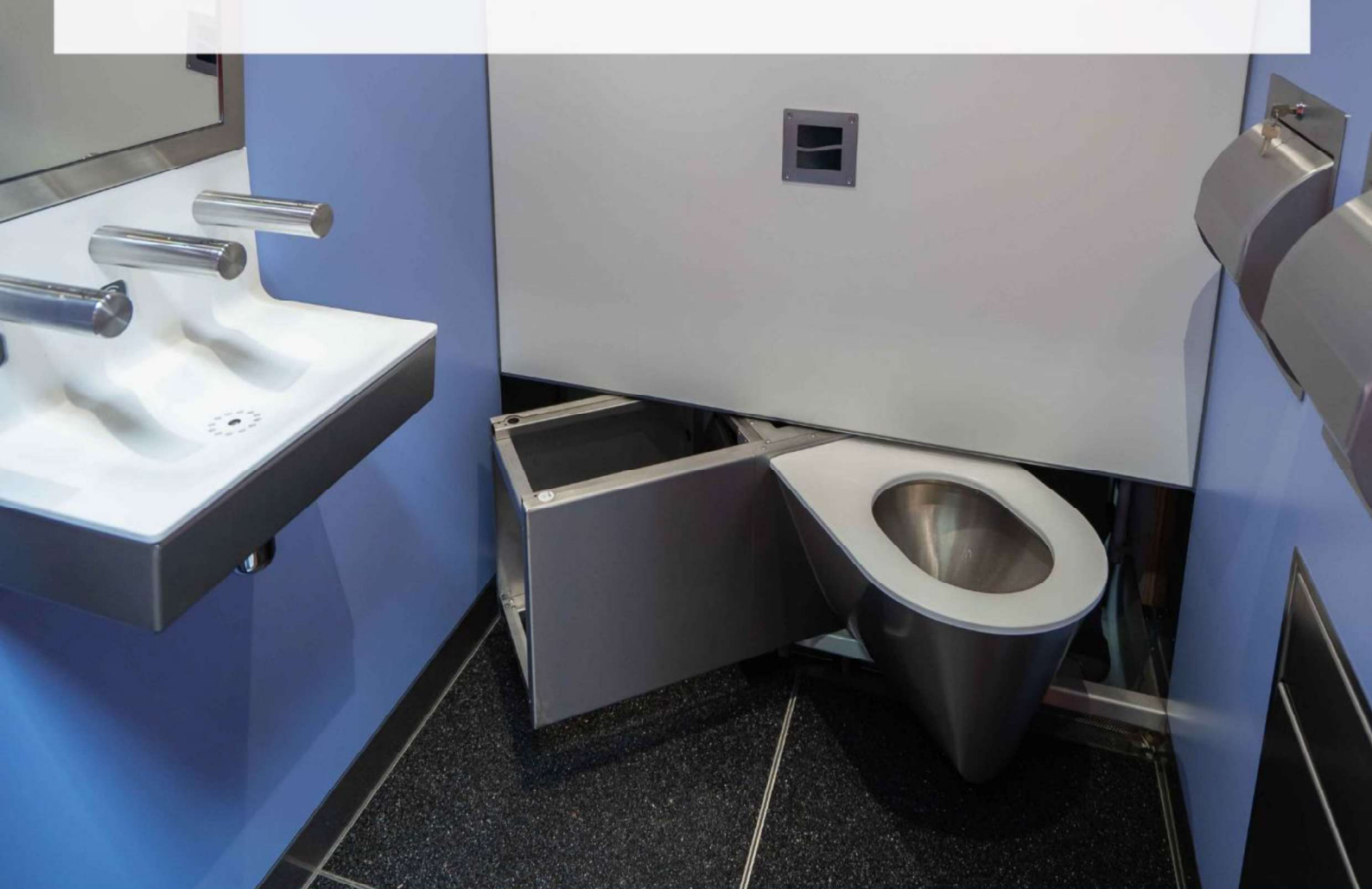


SANITRONICS
HYGIENIC TOILET SYSTEMS



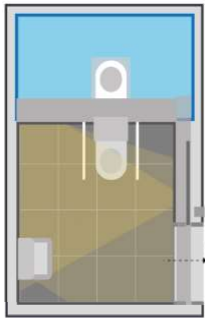
Weert inbouw

2023-01-0036-D



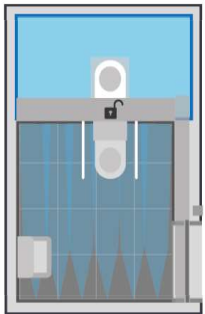
The Revolving Toilet by Sanitronics

Hygiënisch schoon en droog in slechts 20 seconden!



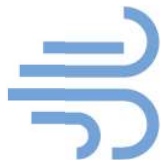
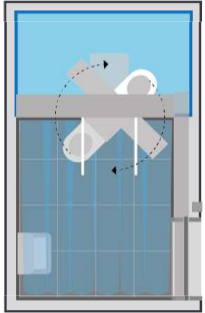
Gepatenteerde technologie

The Revolving Toilet by Sanitronics is een revolutionair zelfreinigend toiletsysteem. In de units wordt gebruik gemaakt van twee toiletputten, die na ieder gebruik verwisselen. Terwijl het eerste toilet in een aparte ruimte wordt gereinigd kan de tweede toiletput gebruikt worden. Op deze manier blijft de gebruikersruimte schoon en is deze snel weer toegankelijk voor de bezoeker.



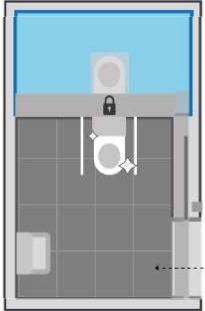
Reiniging van het gehele toilet onder hogedruk

Het reinigen van het toilet wordt gedaan door middel van hogedruk en ons eigen biologisch afbreekbare reinigingsmiddel. Dit zorgt voor een effectieve verwijdering van alle soorten vuil.



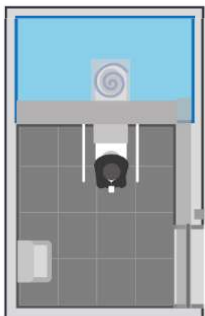
Droge bril na elke reiniging

Tijdens het ronddraaien van het toilet zal de gereinigde toiletbril onder een luchtmes doordraaien. Hierdoor ervaart de bezoeker niet alleen een schoon toilet maar ook een droog toilet.



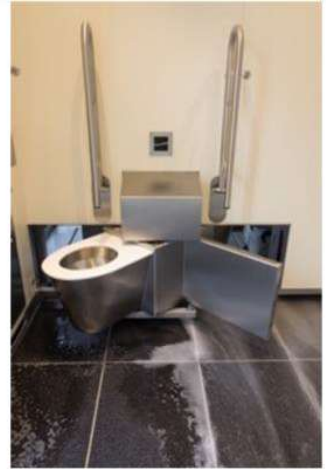
Revolutionair roterend toilet systeem

Niet alleen de toiletbril, maar werkelijk het gehele toilet wordt van binnen en buiten gereinigd, zodat zelfs de meest moeilijk bereikbare plekken (zoals onder de toiletbril) hygiënisch schoon worden. In het uiterste geval dat wegspoelen van het vuil niet lukt, bijvoorbeeld bij een verstopping, wordt er een melding verzonden via de 4G verbinding. De vuile toiletput zal in dit geval worden achtergehouden terwijl de tweede toiletput gebruikt en gereinigd kan worden



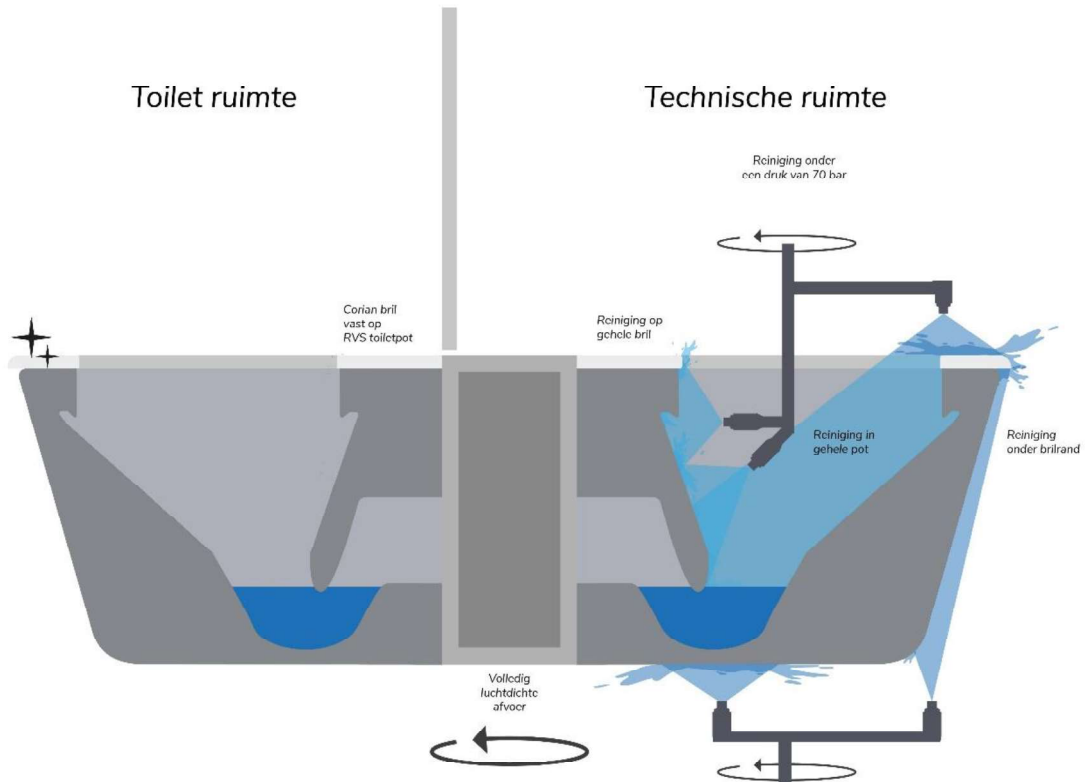
Snelle doorlooptijd

Het gehele proces van reinigen en drogen van het toilet duurt minder dan 20 seconden.



Toilet ruimte

Technische ruimte



Vloerreiniging

In de toiletunits wordt gebruik gemaakt van een uniek vloerreinigingssysteem dat zorgt voor een schone en droge vloer voor iedere gebruiker.



Schoon en droog

De vloer in de toiletruimte wordt onder hoge druk gereinigd met water en biologisch afbreekbare zeep. Aan de achterzijde van de unit wordt vuil opgevangen in een goot.



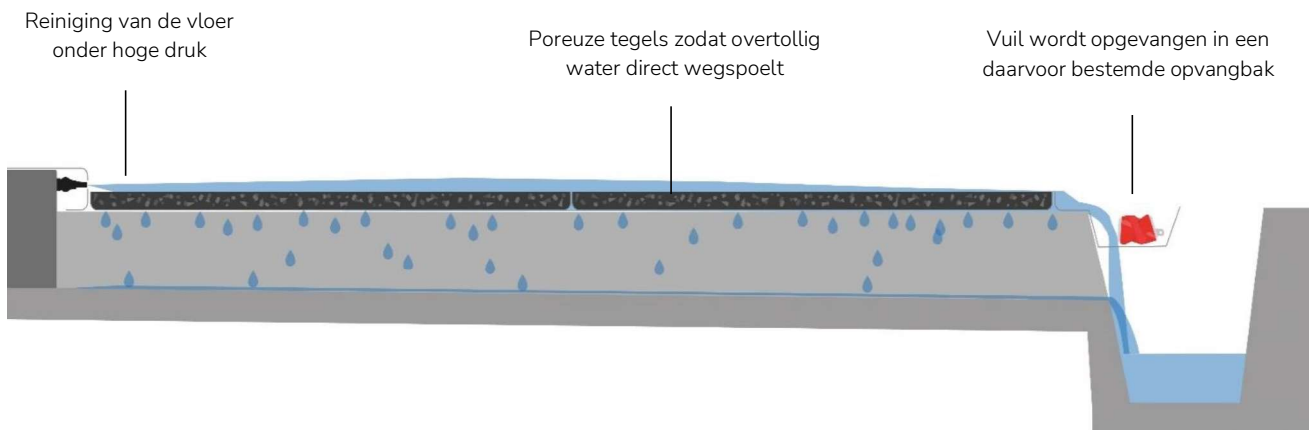
Grip

De vloer bestaat uit waterdoorlatende zwarte grindtegels. Na het reinigen trekt het resterende zeepwater de poreuze vloer in, deze is vrijwel direct droog en biedt optimaal grip.



Afval spoelt weg achter de wand

Een vaak vervuילend element op de vloer is toiletpapier. De vloerspoeling is ideaal om dit en ander afval dat bezoekers meebrengen na elk gebruik af te voeren.





Toegankelijkheid van het toilet

Onze mindervalide toiletten zijn zo ingericht dat deze voor iedereen gemakkelijk te gebruiken zijn. De toiletunits voldoen aan alle gestelde normen op het gebied van toegankelijkheid. Sanitronics gaat verder dan de gestelde normen, met verschillende soorten bezoekers wordt tijdens ontwikkeling nagedacht over het praktisch inrichten van de units.

Onze mindervalide toegankelijke toiletten houden rekening met het gemakkelijk betreden van de toiletunit. Ook is er genoeg ruimte om een rolstoel of ander hulpmiddel op te stellen en ruimte onder de wastafel.



Het gebruik van het toilet maken wij voor iedereen mogelijk door aan beide zijden van het toilet armsteunen te plaatsen. Hierdoor ervaart de gebruiker meer steun zonder dat het ten koste gaat van de bereikbaarheid van bijvoorbeeld het toiletpapier.

De toiletunits zijn ook aangepast op slechtzienden. Zo zijn de toiletunits duidelijk herkenbaar aan de buitenzijde en door de kleurcontrasten die gebruikt zijn in het interieur en exterieur zijn de toiletunits goed waar te nemen.



De wastafel

Onze wasbak die voor iedereen gemakkelijk te gebruiken is, is een integraal onderdeel van een toegankelijk toilet. Daarom hebben wij een intelligente wastafel ontwikkeld die perfect beantwoordt aan de behoeften van mindervaliden en stomazakgebruikers.

Naast toegankelijkheid en gebruiksgemak hebben we ook aandacht besteed aan mogelijk vandalisme en hygiëne. De constructie is gemaakt van sterk en duurzaam roestvrij staal, met een Corian oppervlak voor optimale hygiëne.

Contactloze sensoren worden gebruikt om de wasbak te bedienen. De zeep, het water en de handdroger zijn zo ingesteld dat ze onafhankelijk van elkaar werken. Met andere woorden, de handdroger zal nooit aan gaan als de kraan nog open staat



Specificaties The Revolving Toilet by Sanitronics

The Revolving Toilet:

- 2x Toiletpot RVS
- 2x Toiletblil Corian
- Doorloopsnelheid < 20 seconden
- Reiniging onder druk 70 bar
 - Reiniging bovenzijde toiletblil
 - Reiniging onderzijde toiletblil
 - Reiniging binnenzijde toiletpot
 - Reiniging buitenzijde toiletpot
- Reiniging in afgesloten ruimte
- Volledige droging van het toilet met luchtmes en 400 volt luchtpomp
- Sensoren t.b.v. controle binnenzijde toiletpot
- Handmatig en automatisch doorspoelen

Vloer:

- Vloerspoeeling middels krachtige waterstralen
- Poreuze waterdoorlatende vloer
- Vloerdelen gemakkelijke handmatig te reinigen
- Vloerdelen modulair uit te wisselen
- Opvang goot voor wegspoelen vuil
- Filteren en hergebruiken van vloerreinigingswater
- Reinigingscyclus aan te passen
- Vloer direct droog en optimale grip na reiniging
- Geen bewegende delen i.v.m. storingsgevoeligheid
- Vloerdelen in verschillende kleuren beschikbaar

Constructie:

- Betonnen vloer
- RVS-frame
- Geïsoleerde binnenwanden
- EPDM-dakbedekking
- HPL binnen panelen
- Geïsoleerde dakconstructie

Comfort:

- Ventilatie (130 m³ /h)
- Verwarming (radiator in technische ruimte)

Interieur:

- LED verlichting interieur
- RVS-prullenbak
- RVS-papierdispensers
- Kledinghaken
- No-touch doorspoelsensor
- Contrasterende kleuren
- Slim wasmeubel

Exterieur:

- Verlichte letters toilet, buitenzijde
- Toegangscontrolesysteem met uitleg
- Cilinderslot op technische deur
- Stormketting binnenzijde technische deur

Schuifdeur

- Automatische opening
- Automatisch ont- en vergrendeling
- Noodontgrendeling
- No-touch sensor voor openen deur
- Veiligheidssensoren

Veiligheid en vandalisme:

- Legionella bescherming
- KIWA gecertificeerd
- Gebruikstijdtimer, instelbaar
- Veiligheidssensoren
- Noodknoppen
- Noodstroomvoorziening
- Temperatuursensor ter voorkoming van bevriezing

Efficiëntie:

- Toiletpapier dispenser voor 500 gebruikers
- Handzeep voor 500 gebruikers
- Reinigingsmiddelen voor 500 gebruikers

Duurzaamheid:

- Modulair opgebouwd
- Industrieel flexibel demontabel (IFD)
- Energiezuinige installatie
- Modulaire vervangingsmogelijkheden onderdelen
- Doseringssysteem reinigingsmiddel
- Waterrecycling systeem
- < 10 L water per reinigingscyclus
- Biologisch afbreekbaar reinigingsmiddel

Onderhoud:

- PLC-kast in de technische ruimte
- Mogelijkheid tot 4G verbinding
 - Remote control
 - Ontvangst meldingen
 - Uitlezen van data
- Technische ruimte van buitenaf toegankelijk
- Plug en Play vervangen van technische componenten
- Ergonomisch ingedeelde technische ruimte
- Praktische opslagmogelijkheden
- Watertappunt in technische ruimte
- Wandcontactdoos in technische ruimte

Integrale toegankelijkheid (MIVA-units)

- Europese normen maatvoering
- Onderrijdbaar wasmeubel
- Geautomatiseerd ont-/vergrendelen
- Aanwijzingen voor de gebruiker
- Noodknoppen (3 stuks)
- Armsteunen aan twee zijden
- Kledinghaakjes op verschillende hoogte

Uit te lezen data:

- Gebruikersdata
- Gebruikerstijden
- Gebruikersanalyse, per dag, week of maand