

# Ruimtelijk Kwaliteitskader | Structuurkaart

Augustus 2025 | A0-formaat

## Legenda

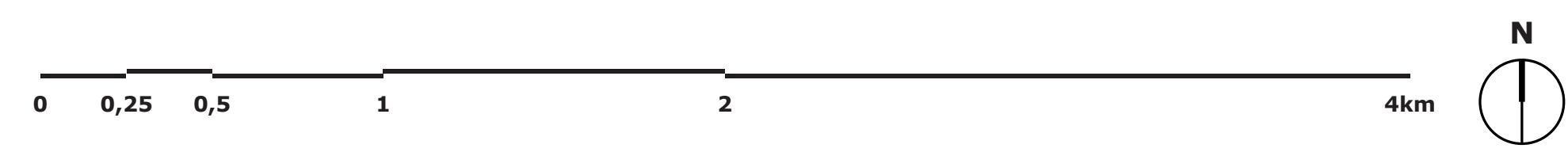
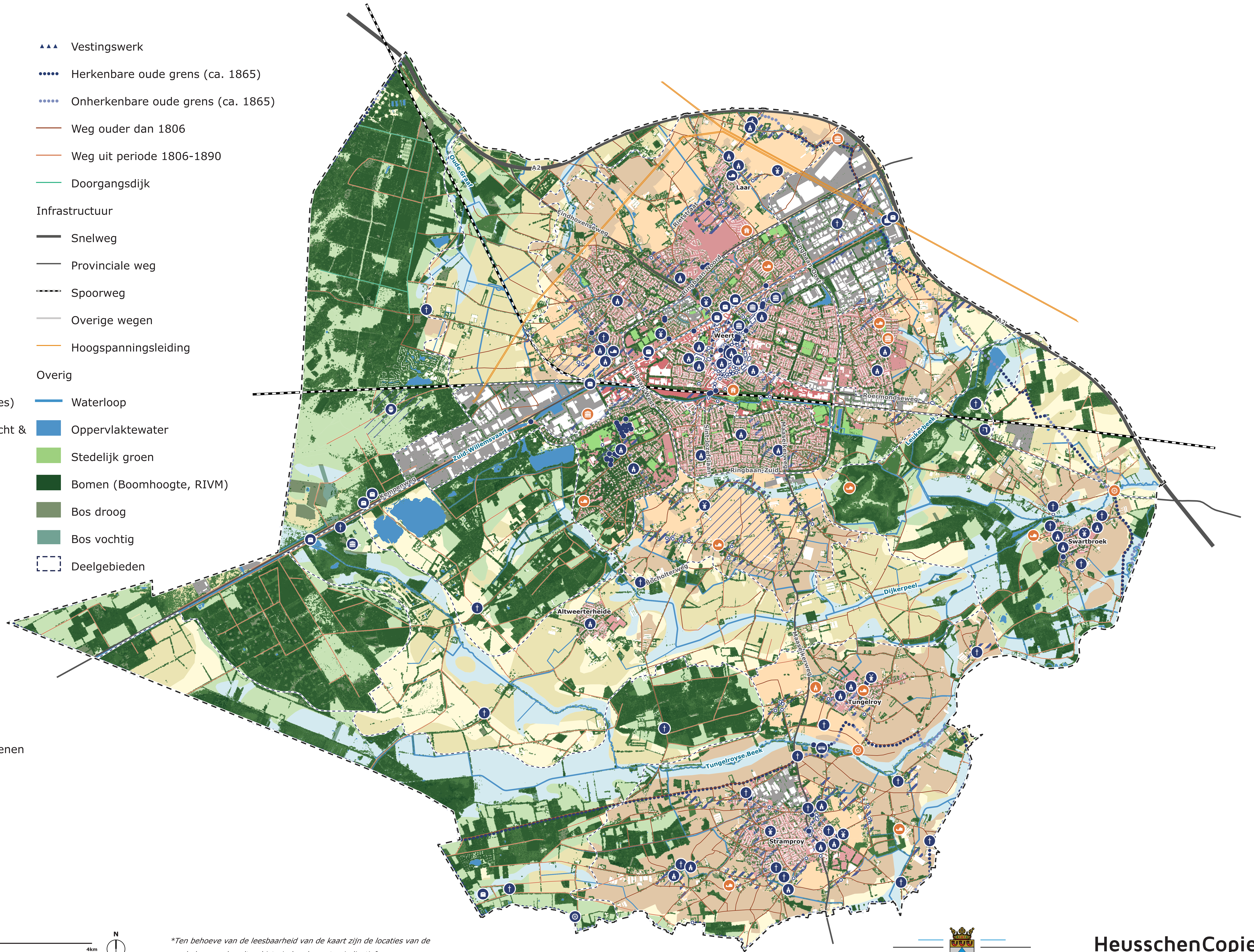
### Typologieën

- Stedelijk gebied
- Hoogstedelijk gebied
- Bedrijventerrein
- Dorpen
- Velden
- Kampen
- Droge heideontginning
- Natte heideontginning
- Beekdal
- Bos- en mozaïeklandschap

### Cultuurhistorie

- Oude stads- of dorpskern (Renes)
- Beschermd dorps- of stadsgezicht & rijksmonumentcontour
- Kasteel of omgrachthuis
- Historisch militair element
- Romeinse brug
- Urnenveld
- Galgenberg
- Kerk of kapel
- Molen
- Veld- of wegkruis
- Watermolen
- Schans
- Kasteel of omgrachthuis verdwenen
- Watermolen verdwenen
- Schans verdwenen
- Boerderij verdwenen
- Rijksmonument
- Gemeentelijk monument

- Vestingswerk
  - Herkenbare oude grens (ca. 1865)
  - Onherkenbare oude grens (ca. 1865)
  - Weg ouder dan 1806
  - Weg uit periode 1806-1890
  - Doorgangsdijk
- ### Infrastructuur
- Snelweg
  - Provinciale weg
  - Spoorweg
  - Overige wegen
  - Hoogspanningsleiding
- ### Overig
- Waterloop
  - Oppervlaktewater
  - Stedelijk groen
  - Bomen (Boomhoogte, RIVM)
  - Bos droog
  - Bos vochtig
  - Deelgebieden



\*Ten behoeve van de leesbaarheid van de kaart zijn de locaties van de symbolen van de cultuurhistorische elementen indicatief weergegeven.