

povše&timmermans
architecten • ingenieurs bv

PT2231 schetsboek | 13 februari 2023

SCENARIOSTUDIE SPORHTAL BOSHOVEN TE WEERT

SCENARIOSTUDIE SPORTHAL BOSHOFEN TE WEERT

opdrachtgever: gemeente Weert
versie: 2.0
datum: 13 februari 2023

status: concept

INLEIDING

SCENARIOSTUDIE SPORTHAL BOSHOVEN TE WEERT

In dit document zijn twee stedenbouwkundige Scenariostudies uitgewerkt voor Sporthal Boshoven te Weert. Scenario A gaat uit van renovatie met uitbreiding van de bestaande Sporthal. Scenario B gaat uit van volledige nieuwbouw van de Sporthal op een andere locatie in het sportpark Boshoven.

De uitgangspunten die zijn gesteld ten aanzien van de uitwerking zijn als volgt:

Scenario A [verbouw en uitbreiding bestaande Sporthal]

Verduurzamen, upgraden en uitbreiden van de bestaande Sporthal. In deze variant wordt de bestaande sporthal geheel verduurzaamd en krijgt een upgrading. Daar waar nodig wordt in samenhang met de uitbreiding – toevoeging van sportzaal en turnhal inclusief nevenruimten van circa 400 m² - de bestaande logistiek verbeterd. Ook worden de bestaande knelpunten van de huidige Sporthal opgelost zoals onder andere het vergroten tribune capaciteit en aanvullende bergingen e.d.. Dit gebouw dient eenheid en eenduidigheid uit te stralen en uitnodigend te zijn. Daarnaast dient deze variant een levensduur – vergelijkbaar met nieuwbouw - van 50 jaar te hebben.

Scenario B [nieuwbouw Sporthal]

Nieuwbouw van een Sporthal conform concept programma van ruimten van de bestaande sporthal als onder scenario A omschreven incl toevoeging van sportzaal en turnhal inclusief nevenruimten van circa 400 m². Enerzijds dient onderzocht te worden wat stedenbouwkundig de beste locatie is voor deze variant daarnaast dient dit ontwerp op hoofdlijnen uitgewerkt te worden.

Op de volgende pagina's is allereerst een analyse gemaakt op basis van randvoorwaarden en het bestemmingsplan. Sterk bepalend blijkt de randvoorwaarde te zijn vanuit de Molenbiotoop.

LOCATIE - BOSHOVEN

Scenariostudie Sporthal Boshoven te Weert

luchtfoto sportpark Boshoven



BESTEMMINGSPLAN

Scenariostudie Sporthal Boshoven te Weert

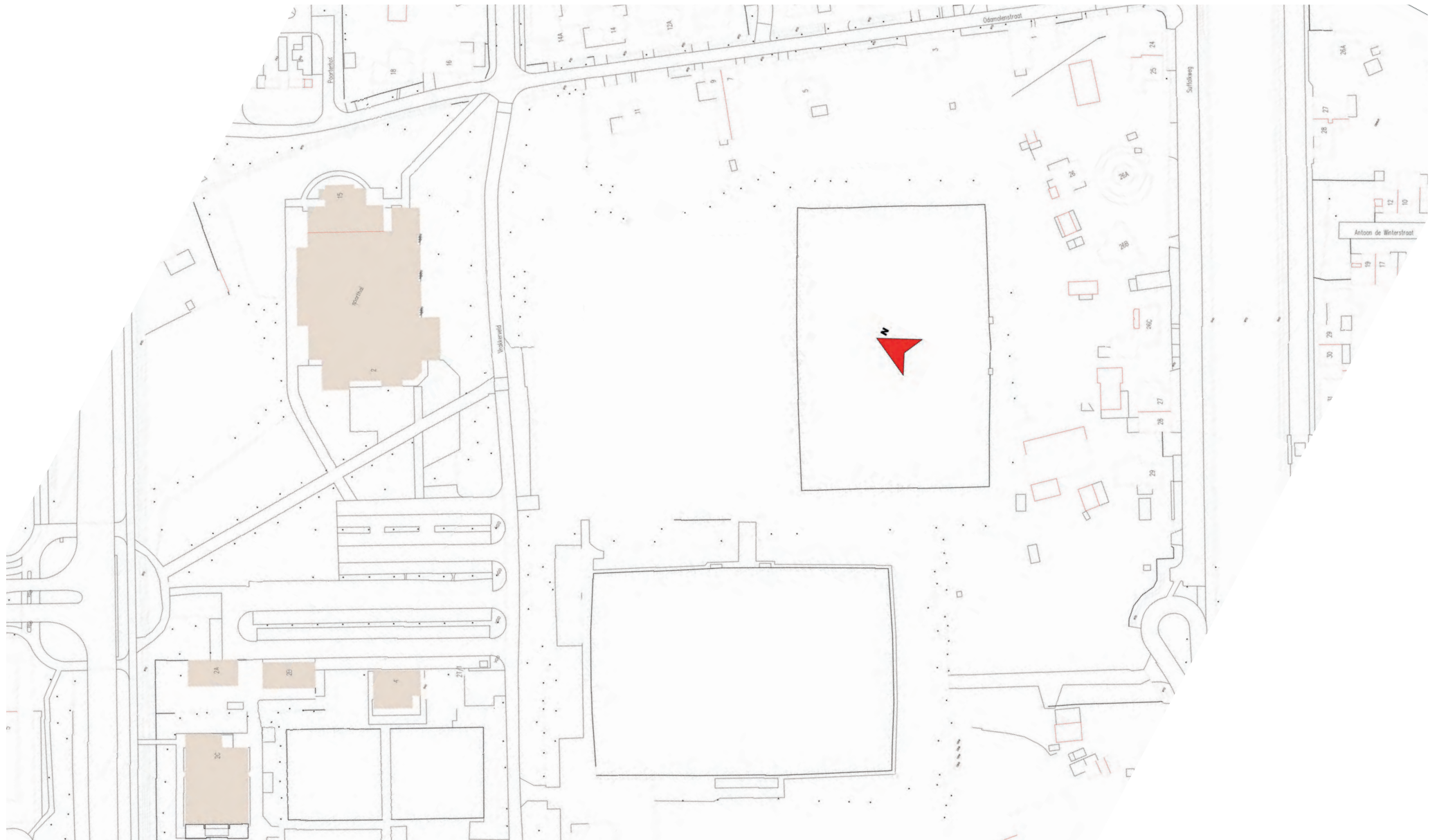
bestemmingsplan sportpark Boshoven



KADASTRALE KAART - BOSHOVEN

Scenariostudie Sporthal Boshoven te Weert

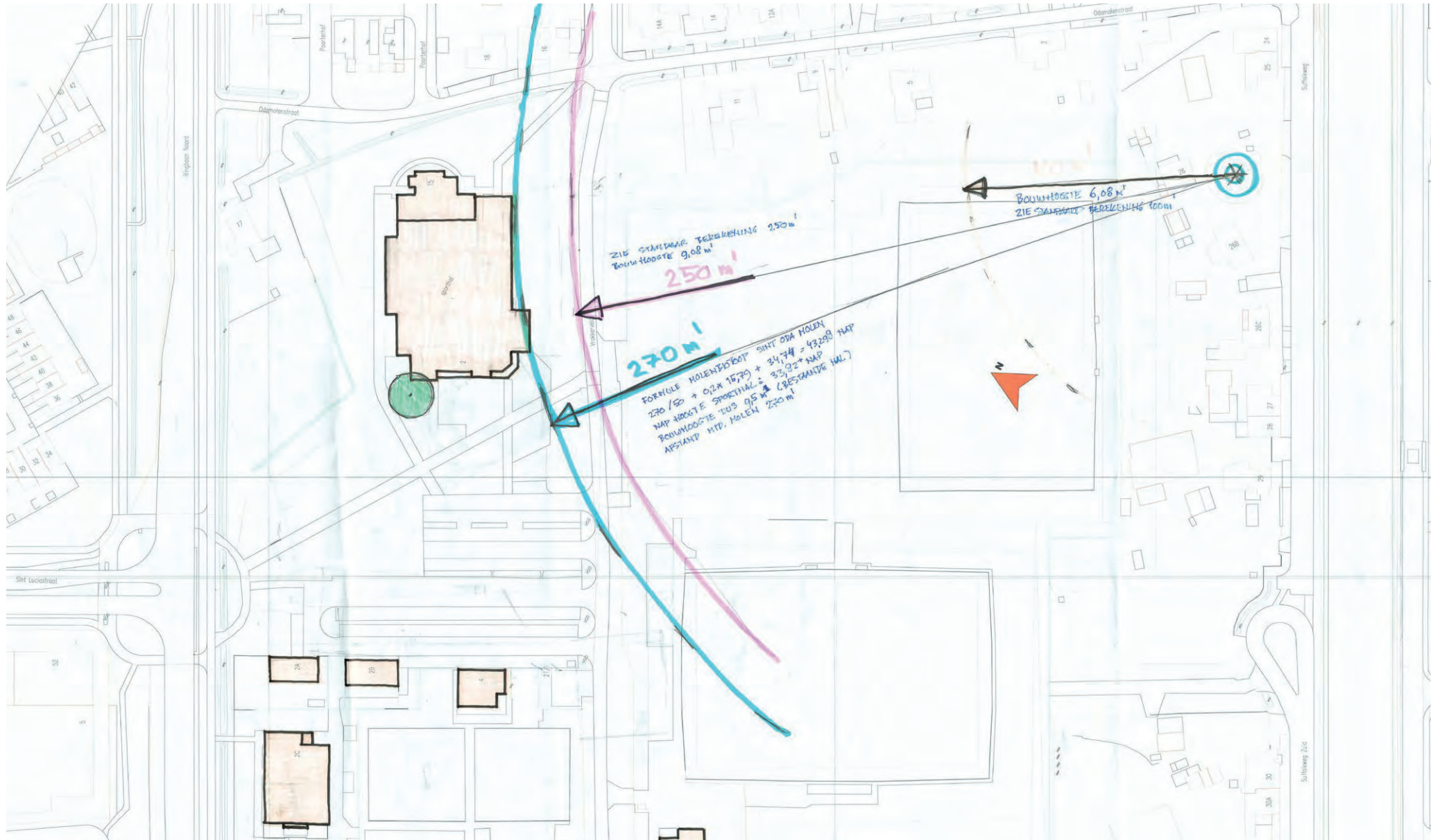
kadastrale kaart sportpark Boshoven



UITGANGSPUNTEN

Scenariostudie Sporthal Boshoven te Weert

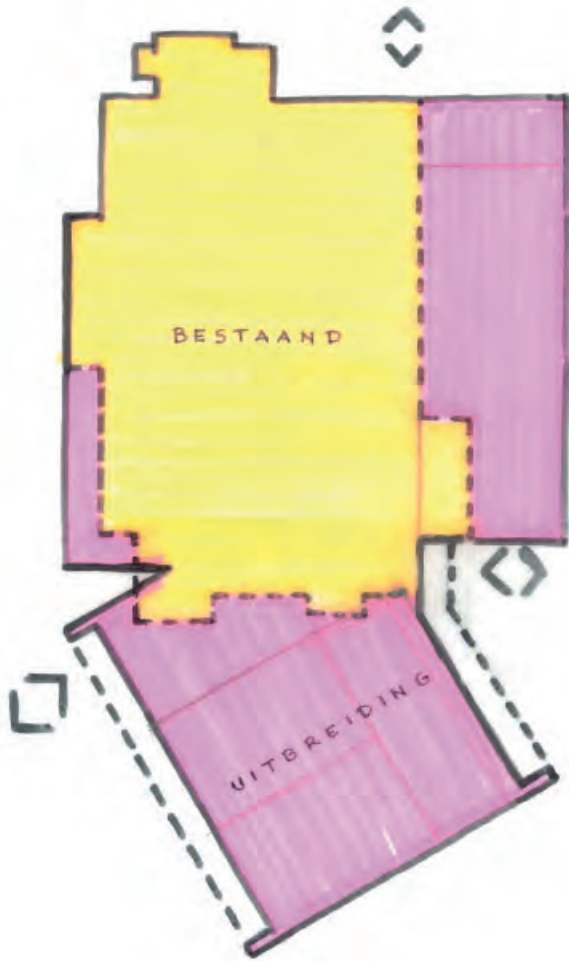
voorwaarden o.b.v. de molenbiotoop



MODELLENSTUDIE VERBOUW

Scenariostudie Sporthal Boshoven te Weert

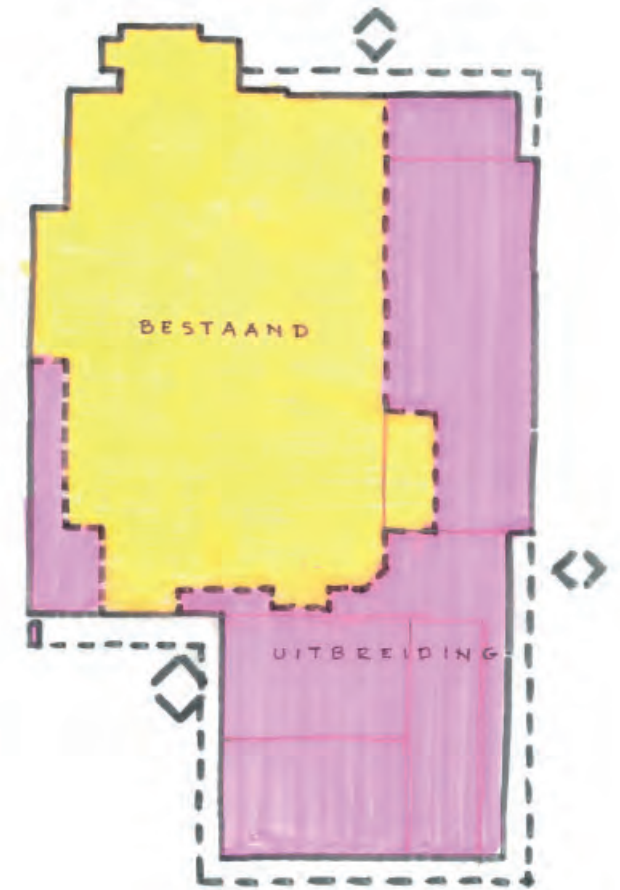
Scenariostudie A met 3 varianten



Model 1



Model 2

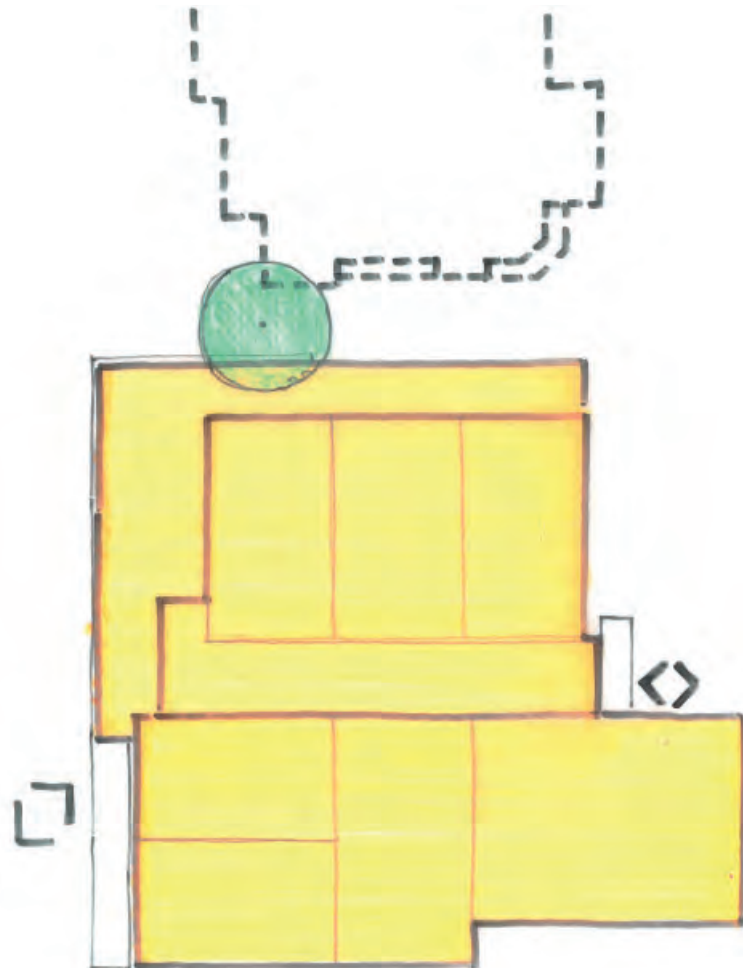


Model 3

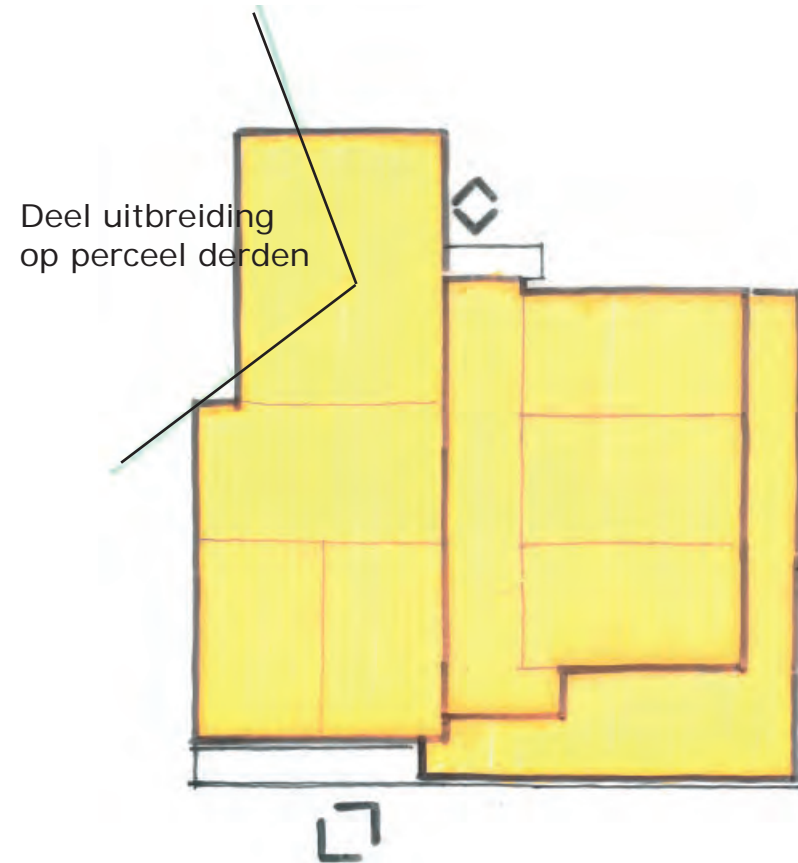
MODELLENSTUDIE NIEUWBOUW

Scenariostudie Sporthal Boshoven te Weert

Scenariostudie B met 2 varianten



Model 4

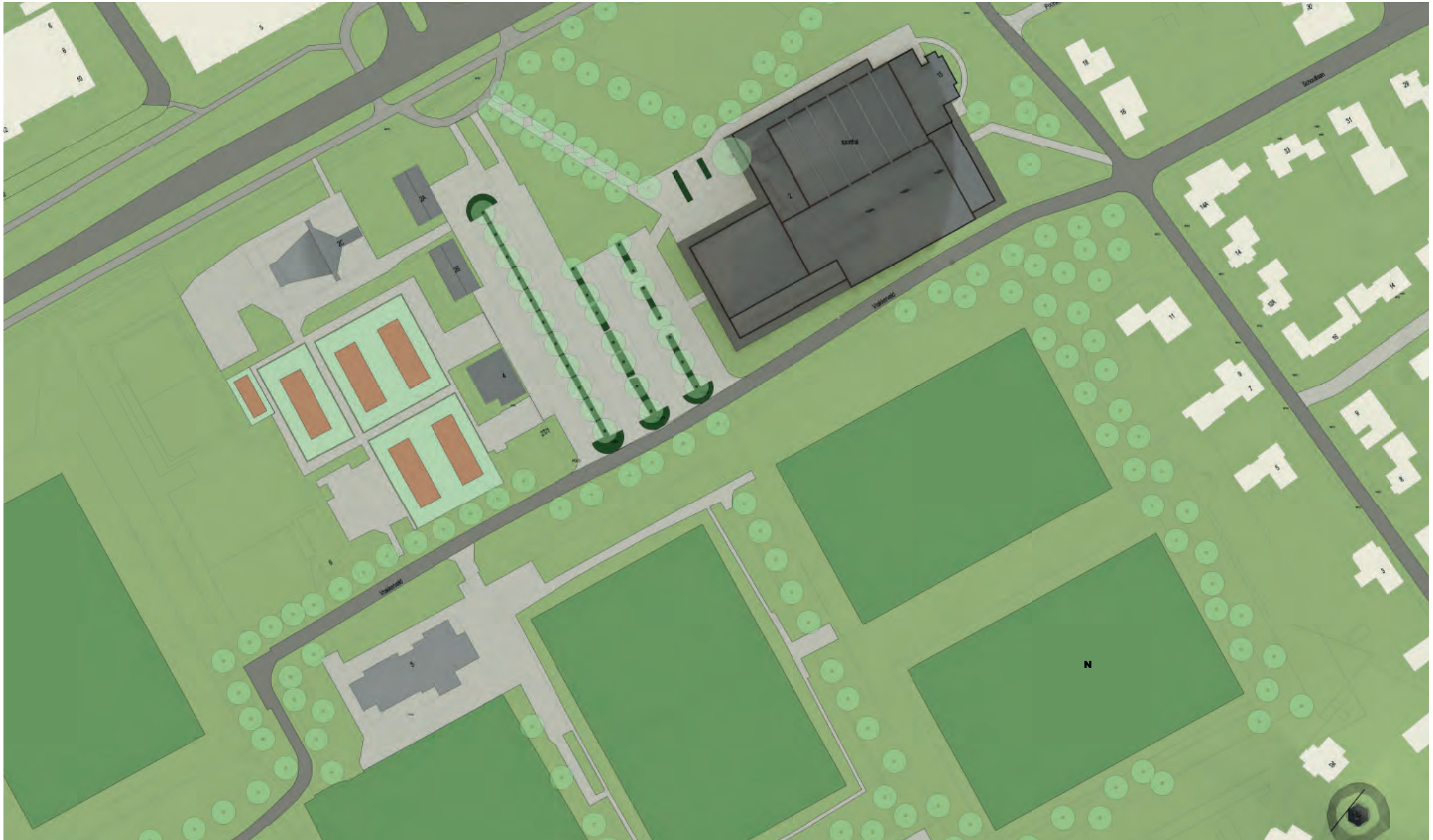


Model 5

MODEL 3 (VERBOUW) SITUATIE

Scenariostudie Sporthal Boshoven te Weert

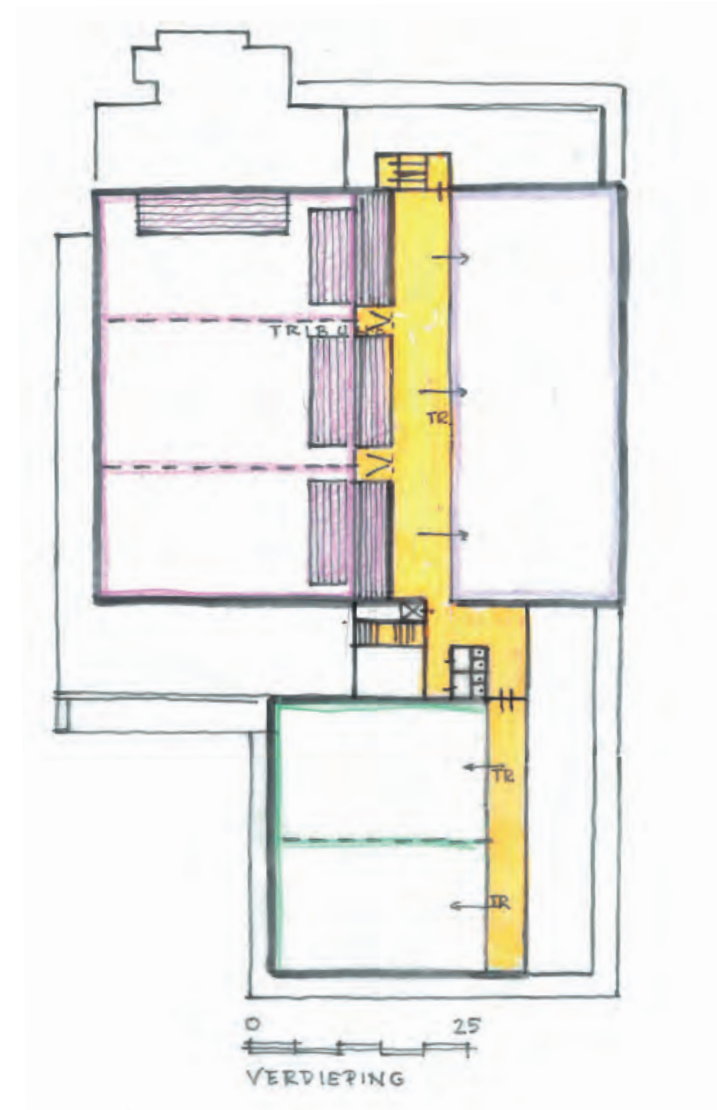
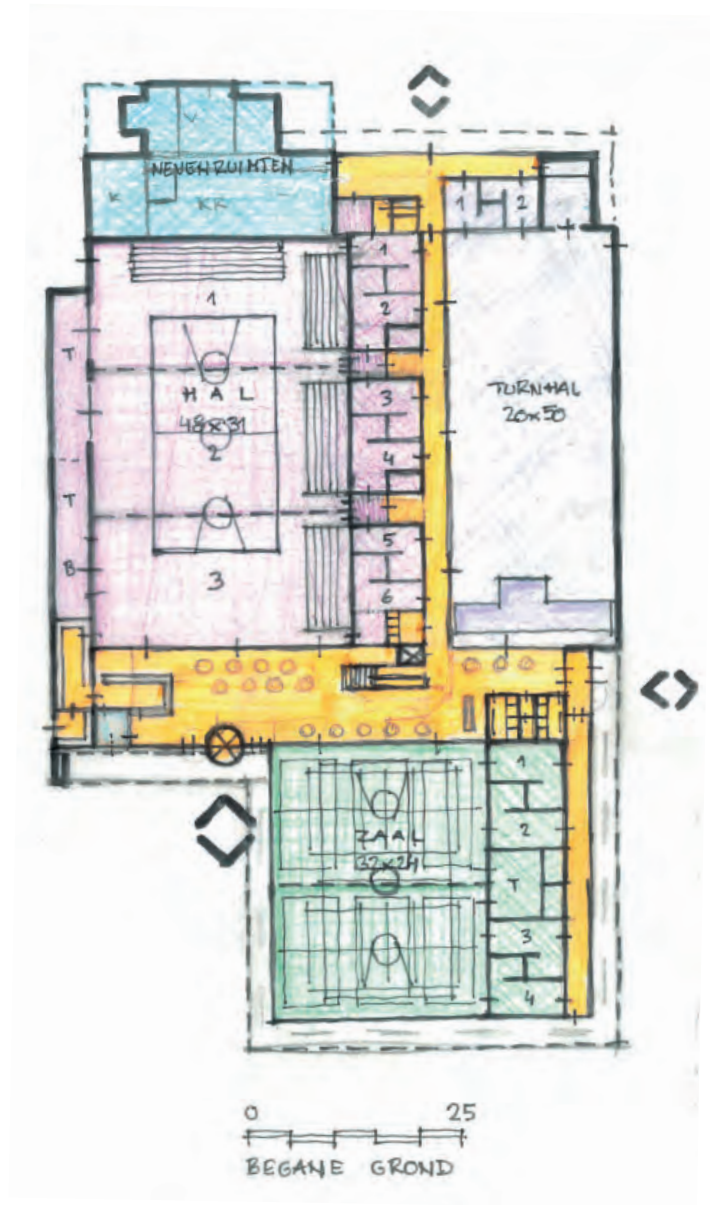
Scenariostudie A model 3 inpassing in situatie



MODEL 3 (VERBOUW) LAY-OUT STUDIE

Scenariostudie Sporthal Boshoven te Weert

Scenariostudie A model 3 lay -out begane grond & 1^e verdieping



MODEL 3 (VERBOUW) IMPRESSIE

Scenariostudie Sporthal Boshoven te Weert

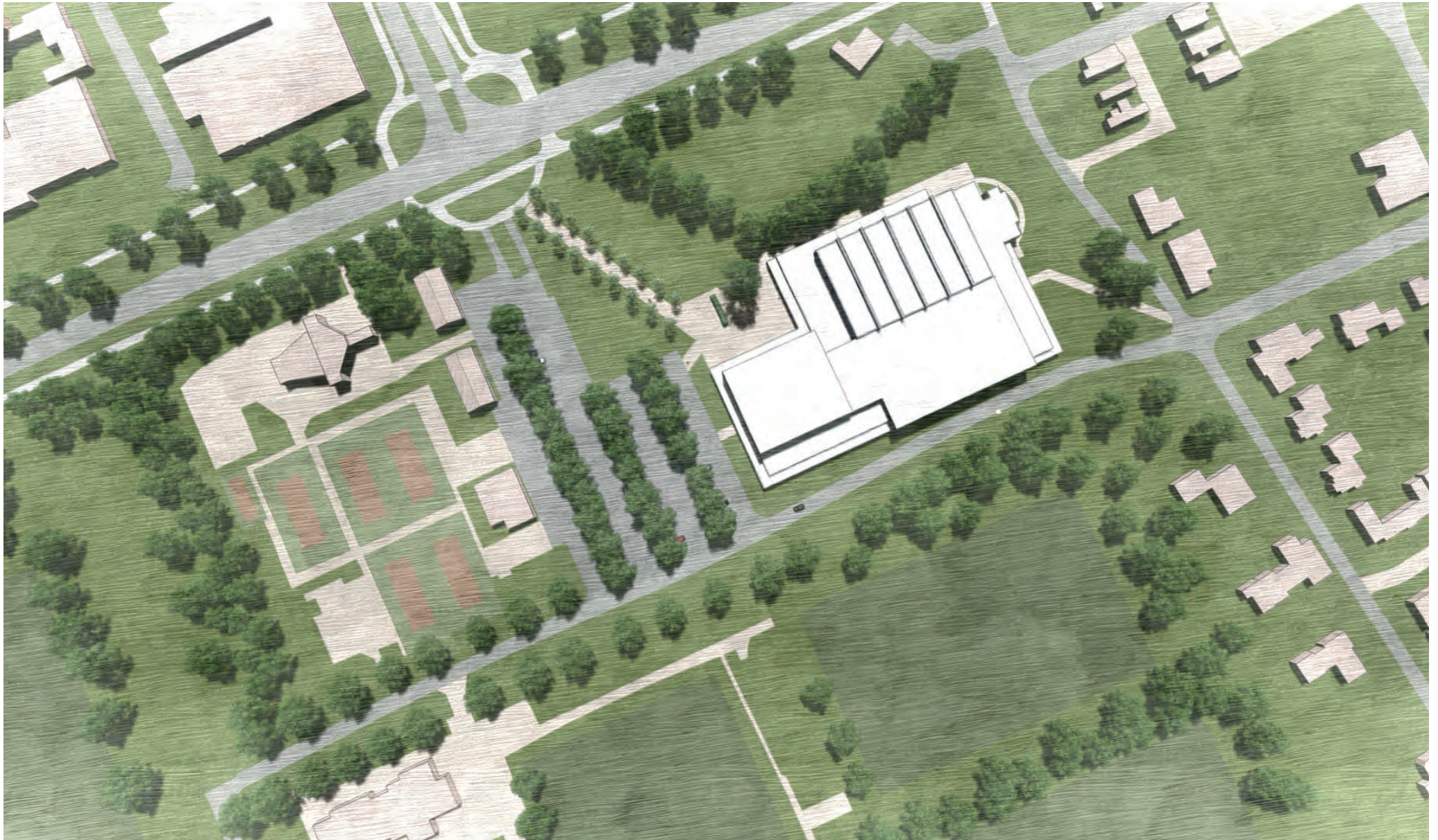
Scenariostudie A model 3 zicht vanuit Ringbaan Noord/West



MODEL 3 (VERBOUW) IMPRESSIE

Scenariostudie Sporthal Boshoven te Weert

Scenariostudie A model 3 impressie van bovenaf



MODEL 3 (VERBOUW) IMPRESSIE

Scenariostudie Sporthal Boshoven te Weert

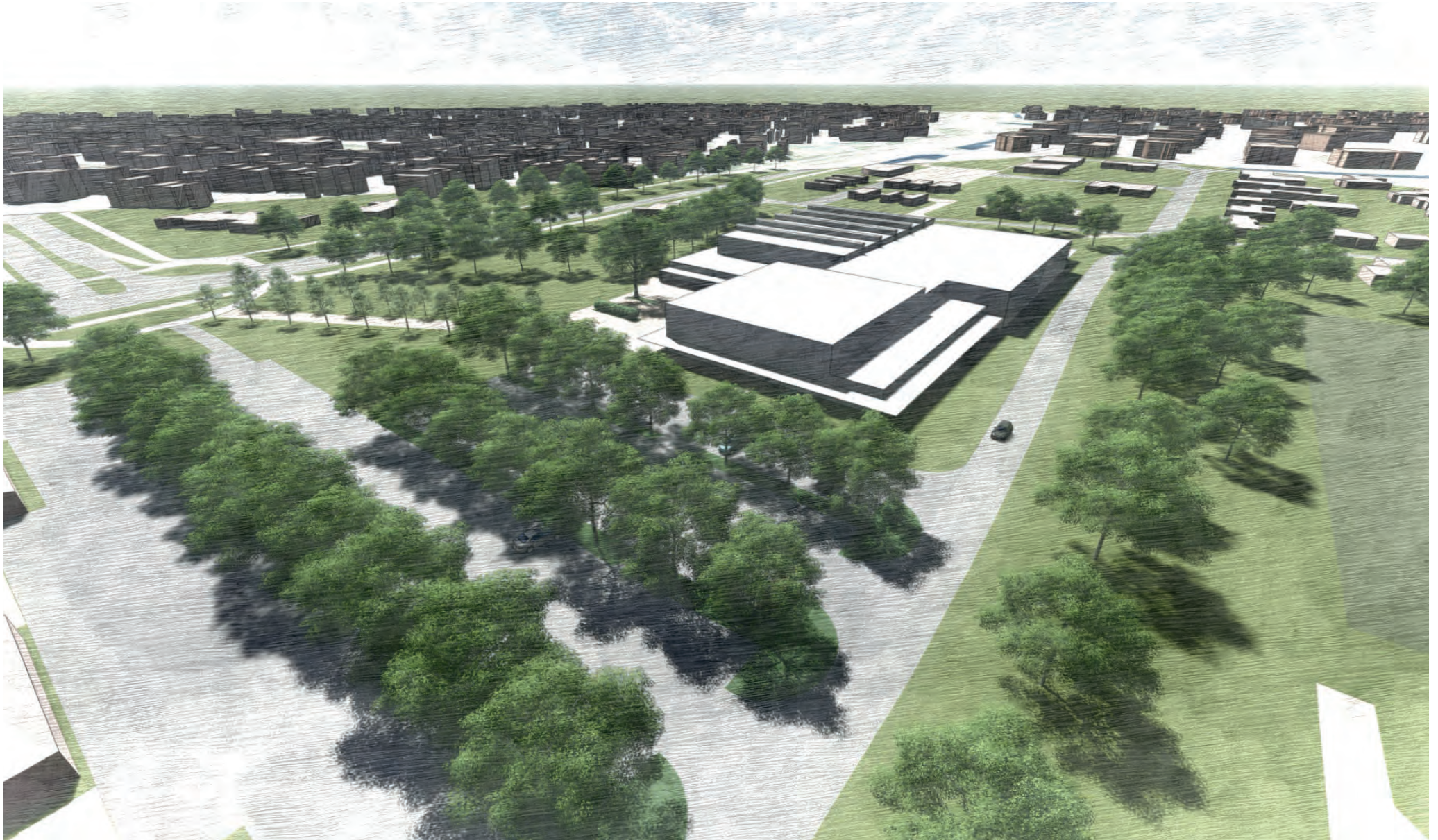
Scenariostudie A model 3 zicht vanuit Noord/West



MODEL 3 (VERBOUW) IMPRESSIE

Scenariostudie Sporthal Boshoven te Weert

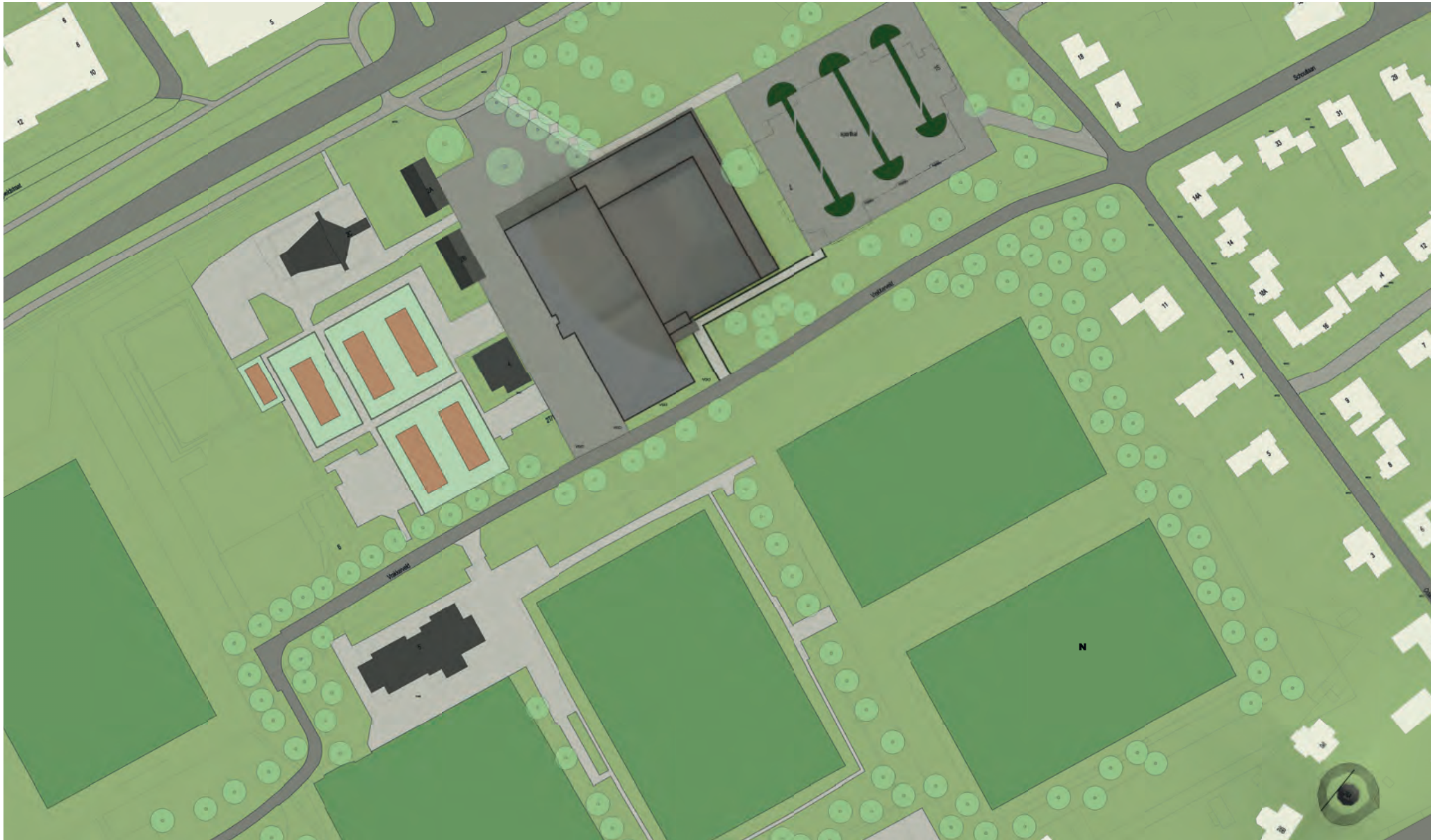
Scenariostudie A model 3 impressie zicht vanuit Zuid/West



MODEL 4 (NIEUWBOUW) SITUATIE

Scenariostudie Sporthal Boshoven te Weert

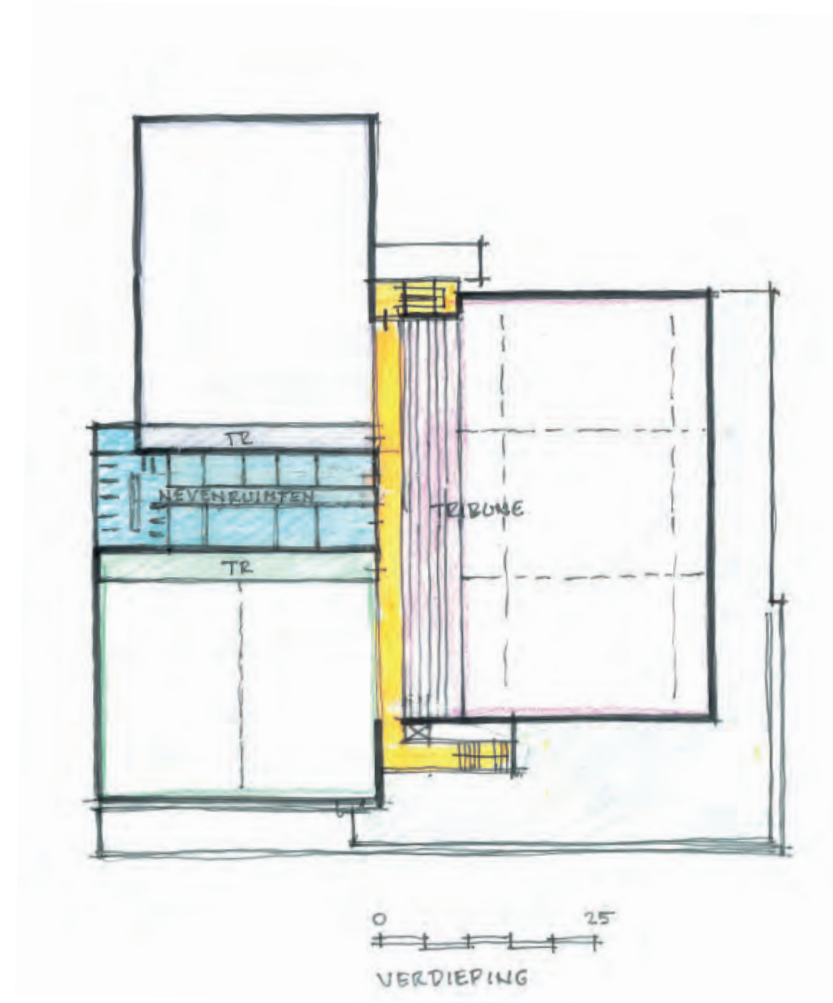
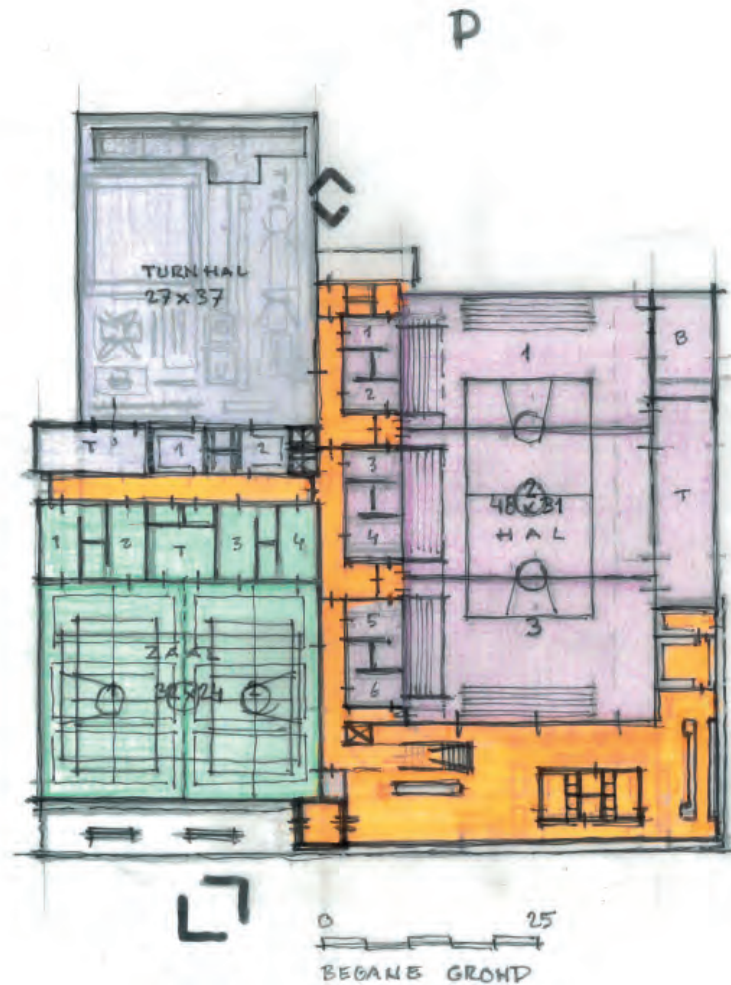
Scenariostudie B model 4 inpassing in situatie



MODEL 4&5 (NIEUWBOUW) LAY-OUT STUDIE

Scenariostudie Sporthal Boshoven te Weert

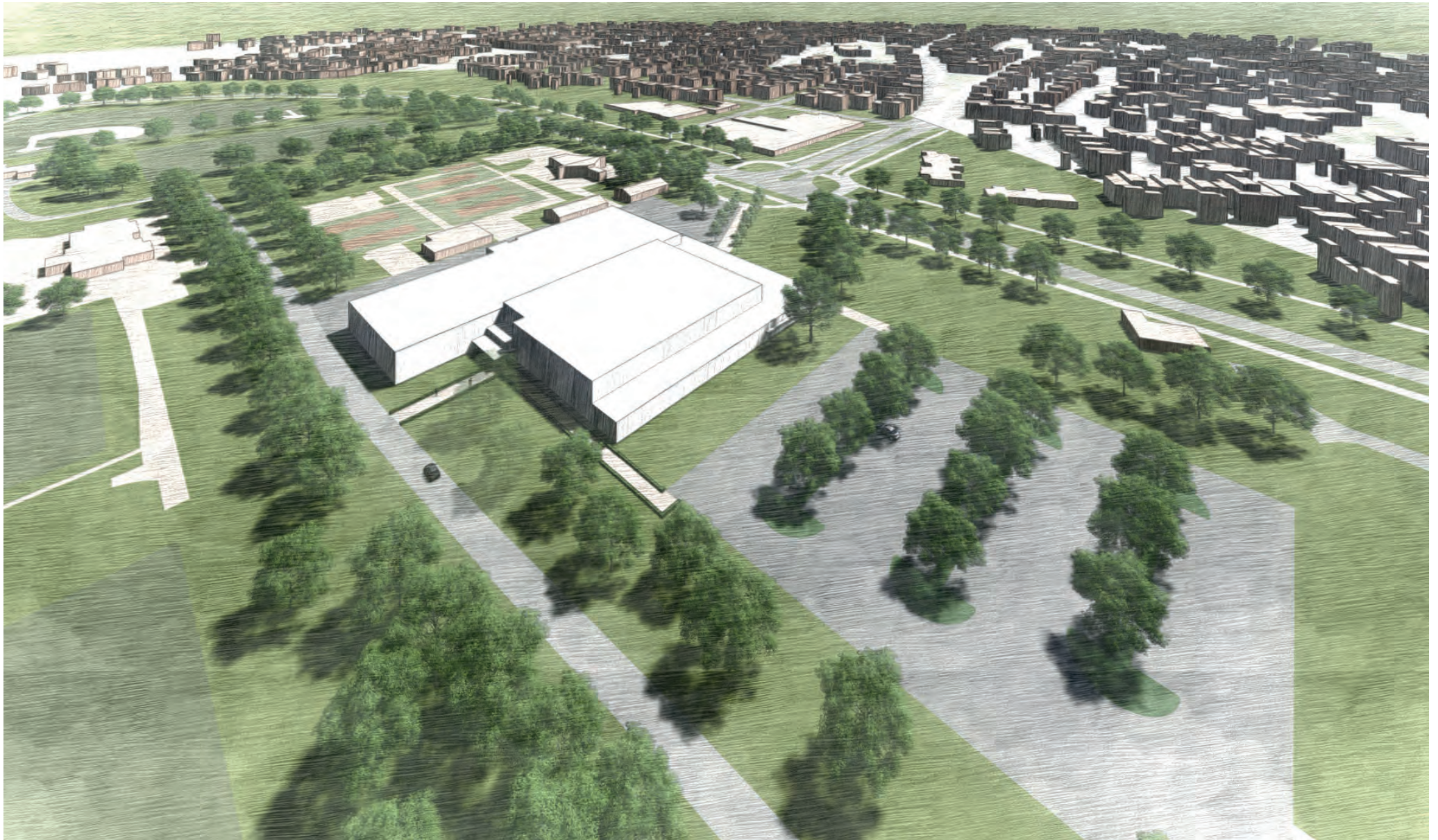
Scenariostudie B model 4 lay -out begane grond & 1^e verdieping



MODEL 4 (NIEUWBOUW) IMPRESSIE

Scenariostudie Sporthal Boshoven te Weert

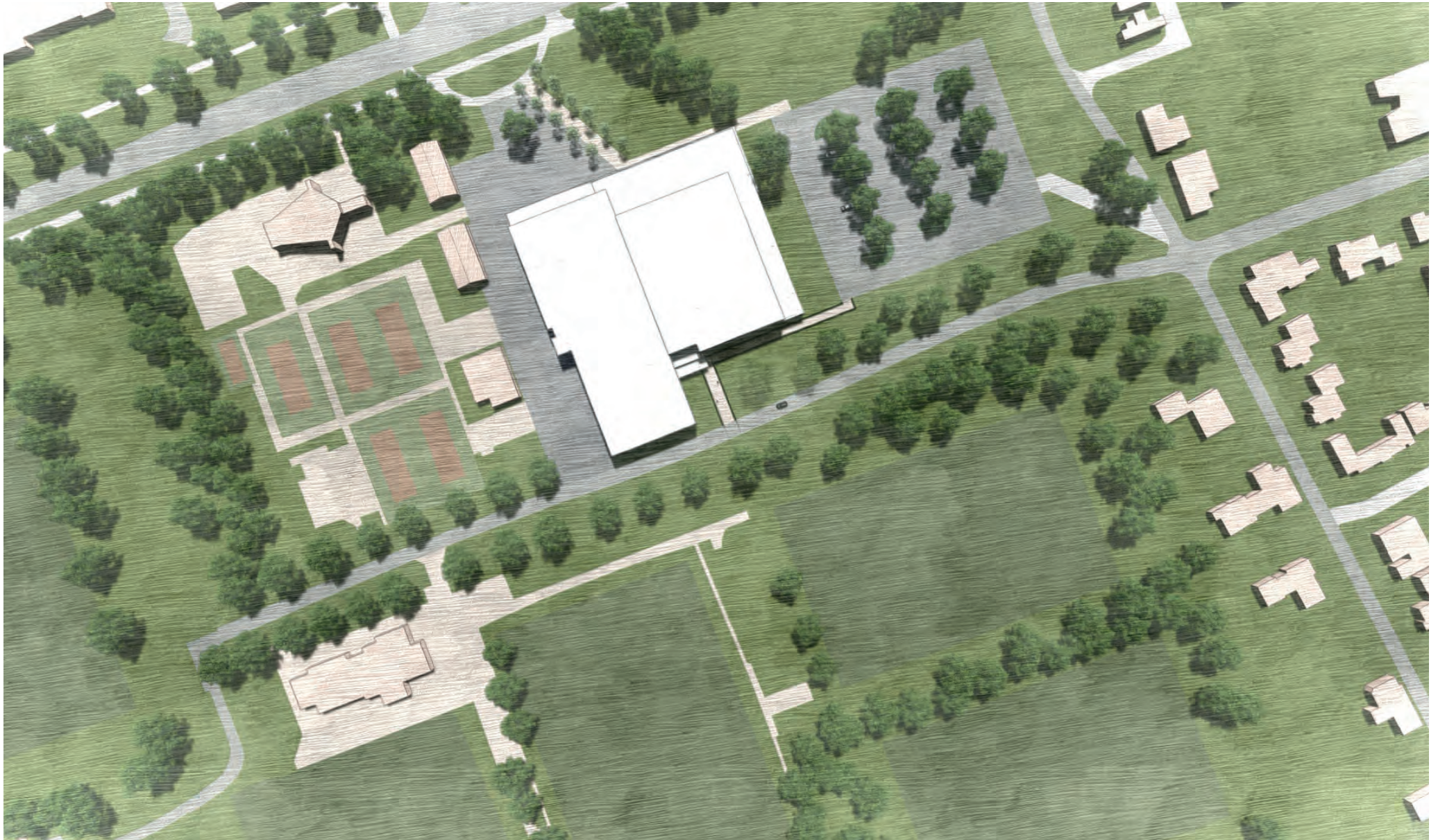
Scenariostudie B model 4 zicht vanuit Vrakerveld



MODEL 4 (NIEUWBOUW) IMPRESSIE

Scenariostudie Sporthal Boshoven te Weert

Scenariostudie B model 4 impressie van bovenaf



MODEL 4 (NIEUWBOUW) IMPRESSIE

Scenariostudie Sporthal Boshoven te Weert

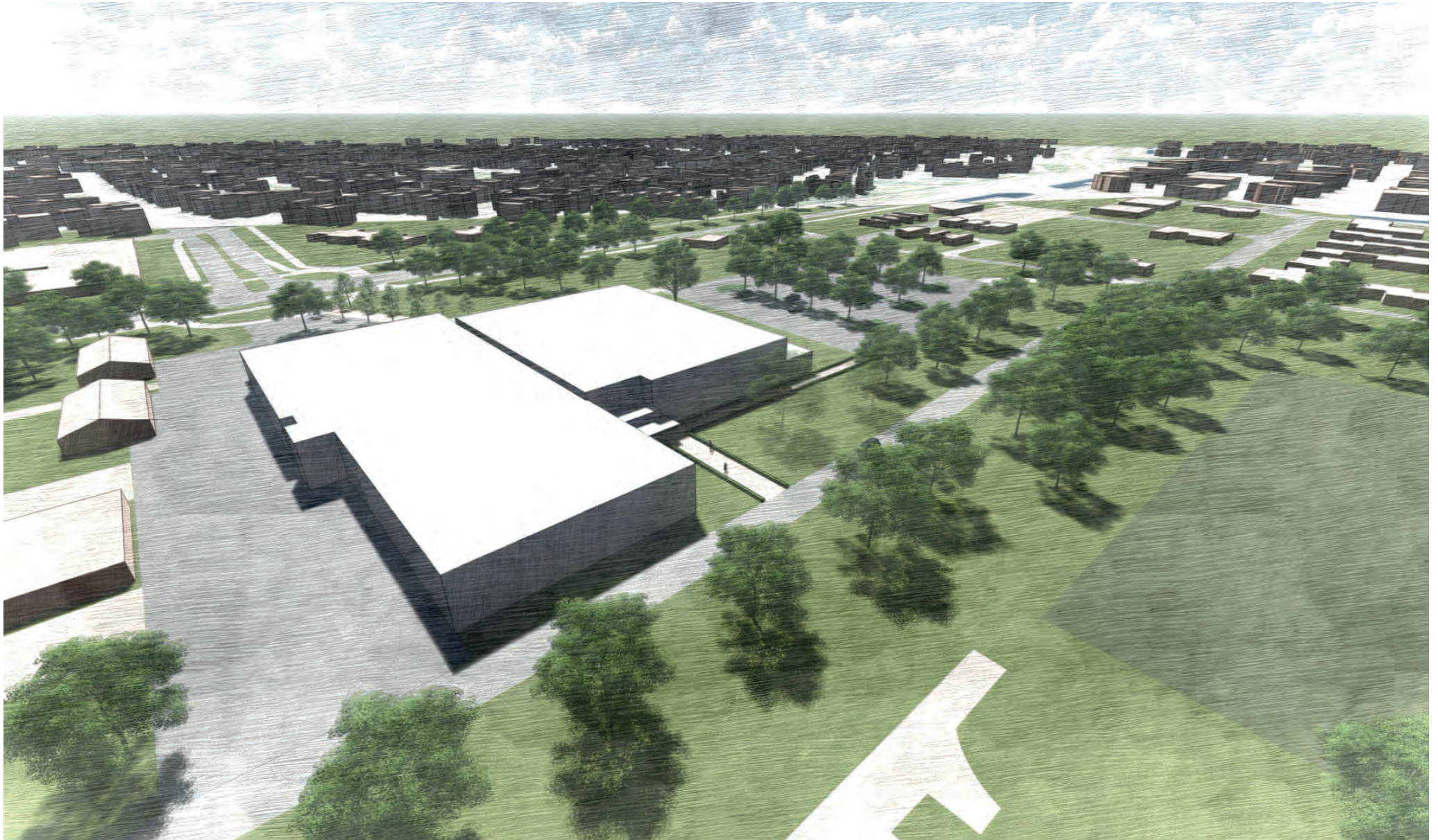
Scenariostudie B model 4 zicht vanuit Noord/West



MODEL 4 (NIEUWBOUW) IMPRESSIE

Scenariostudie Sporthal Boshoven te Weert

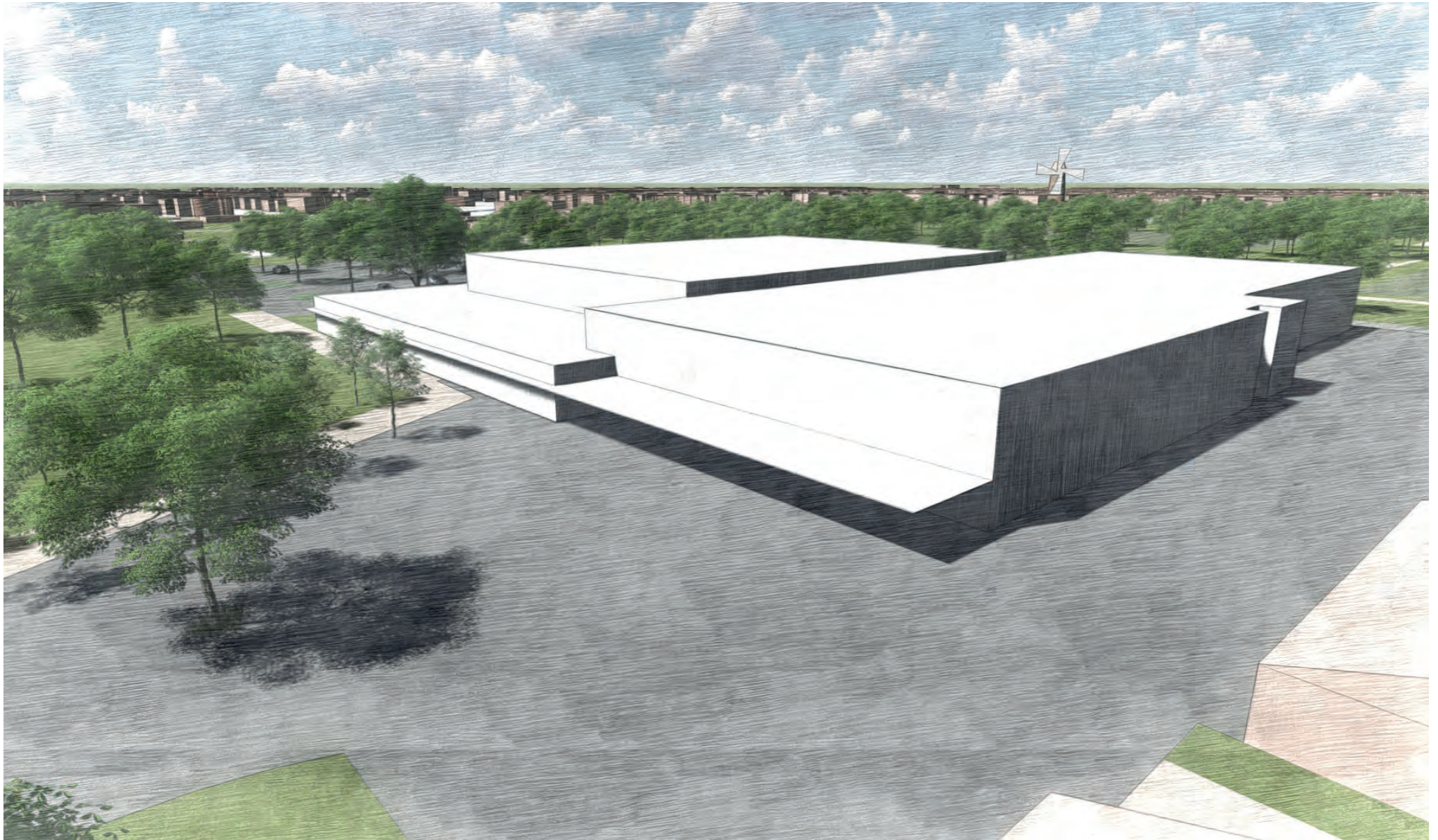
Scenariostudie B model 4 impressie zicht vanuit Zuid/West



MODEL 4 (NIEUWBOUW) IMPRESSIE

Scenariostudie Sporthal Boshoven te Weert

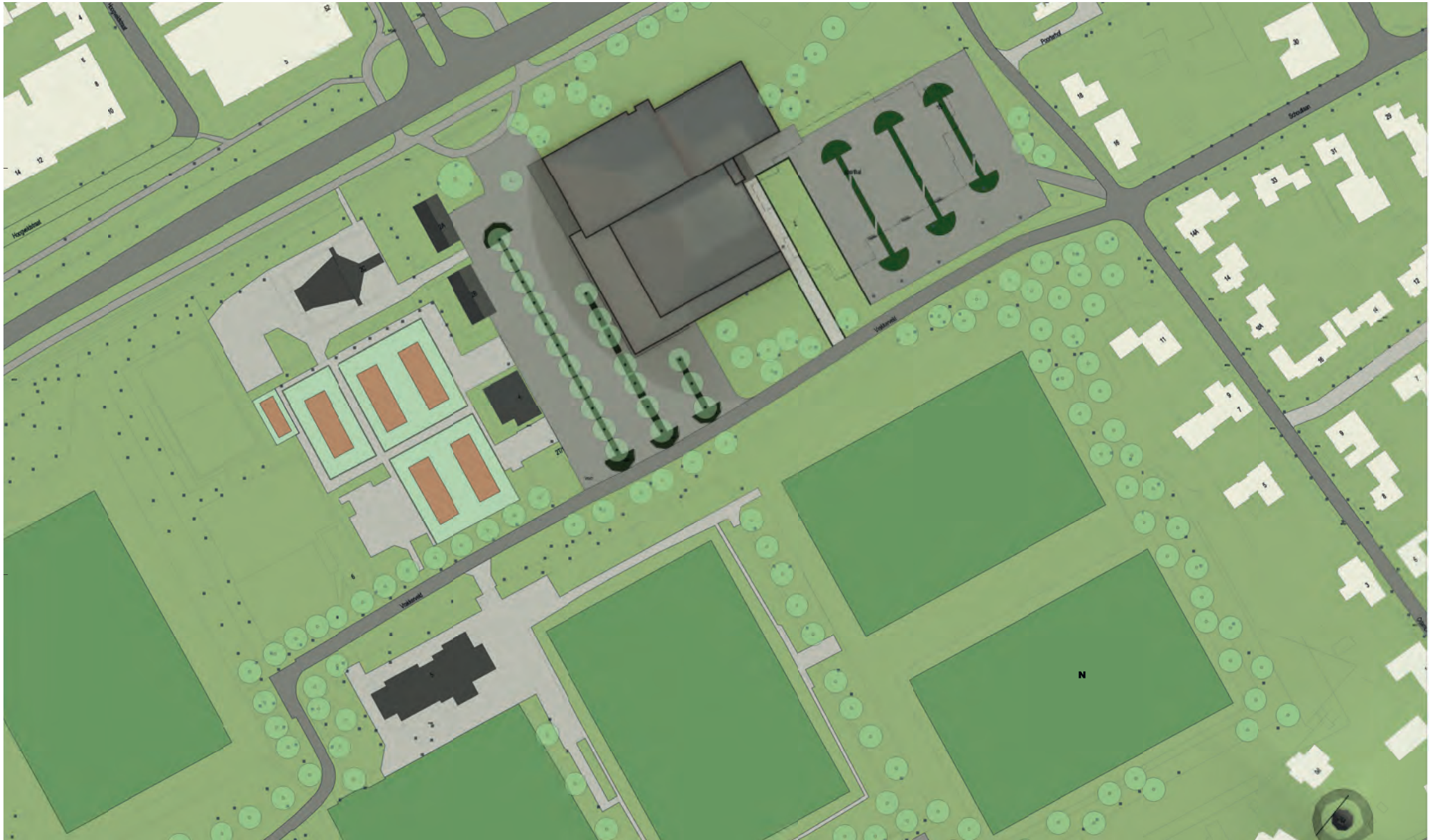
Scenariostudie B model 4 impressie van entree



MODEL 5 (NIEUWBOUW) SITUATIE

Scenariostudie Sporthal Boshoven te Weert

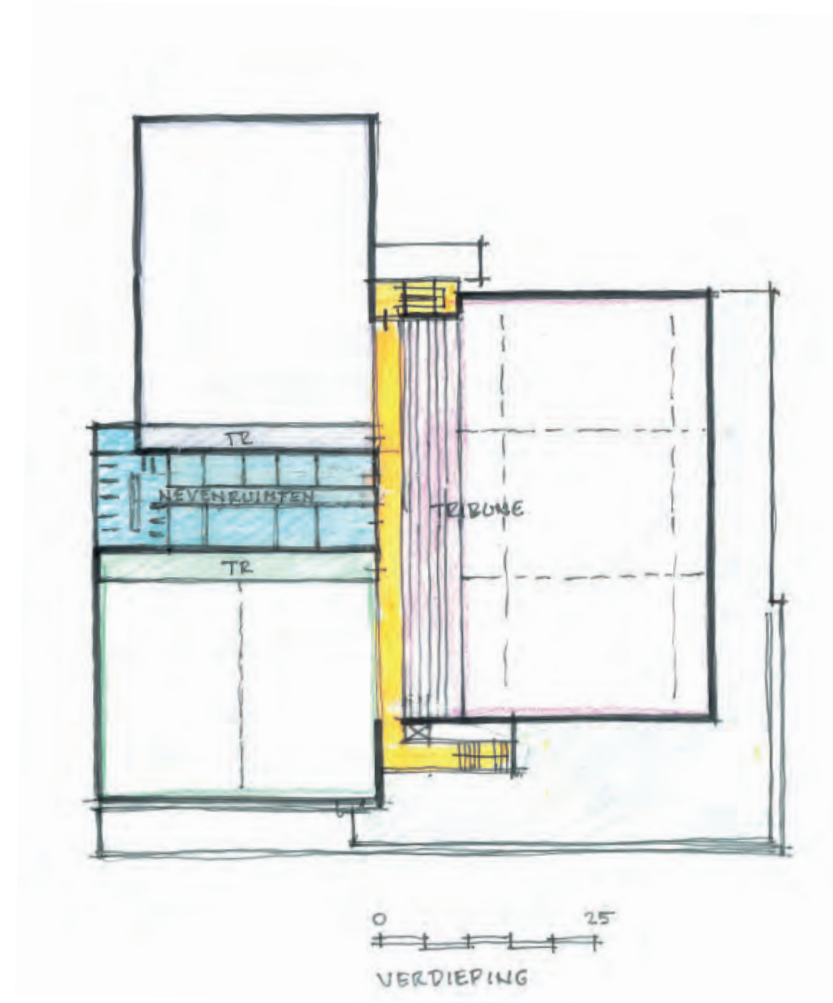
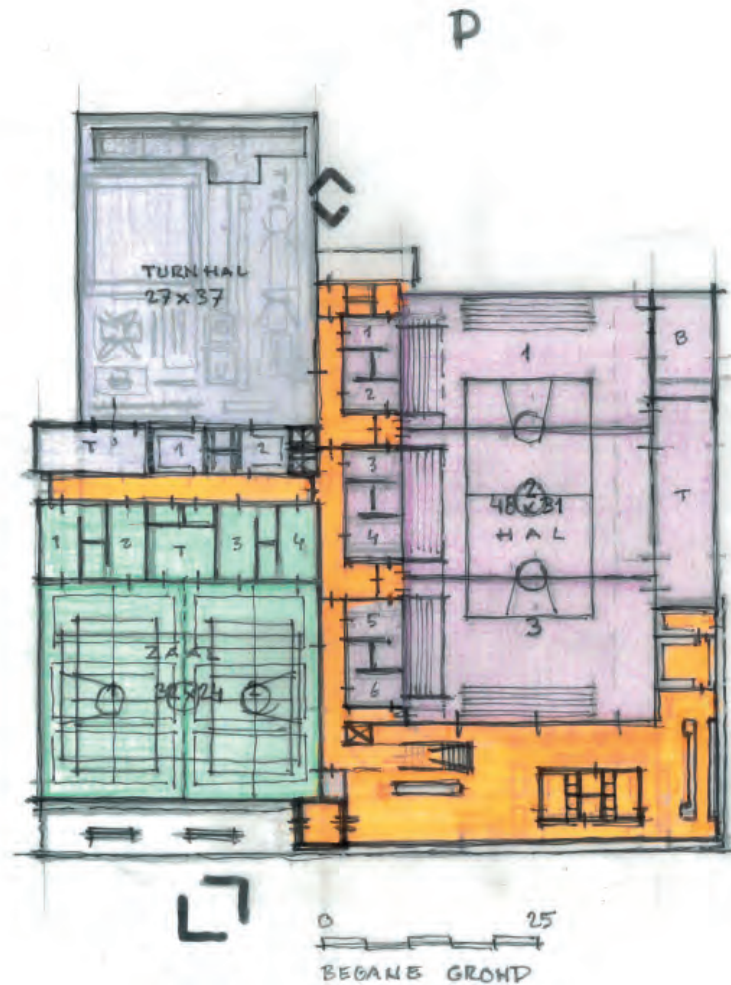
Scenariostudie B model 5 inpassing in situatie



MODEL 4&5 (NIEUWBOUW) LAY-OUT STUDIE

Scenariostudie Sporthal Boshoven te Weert

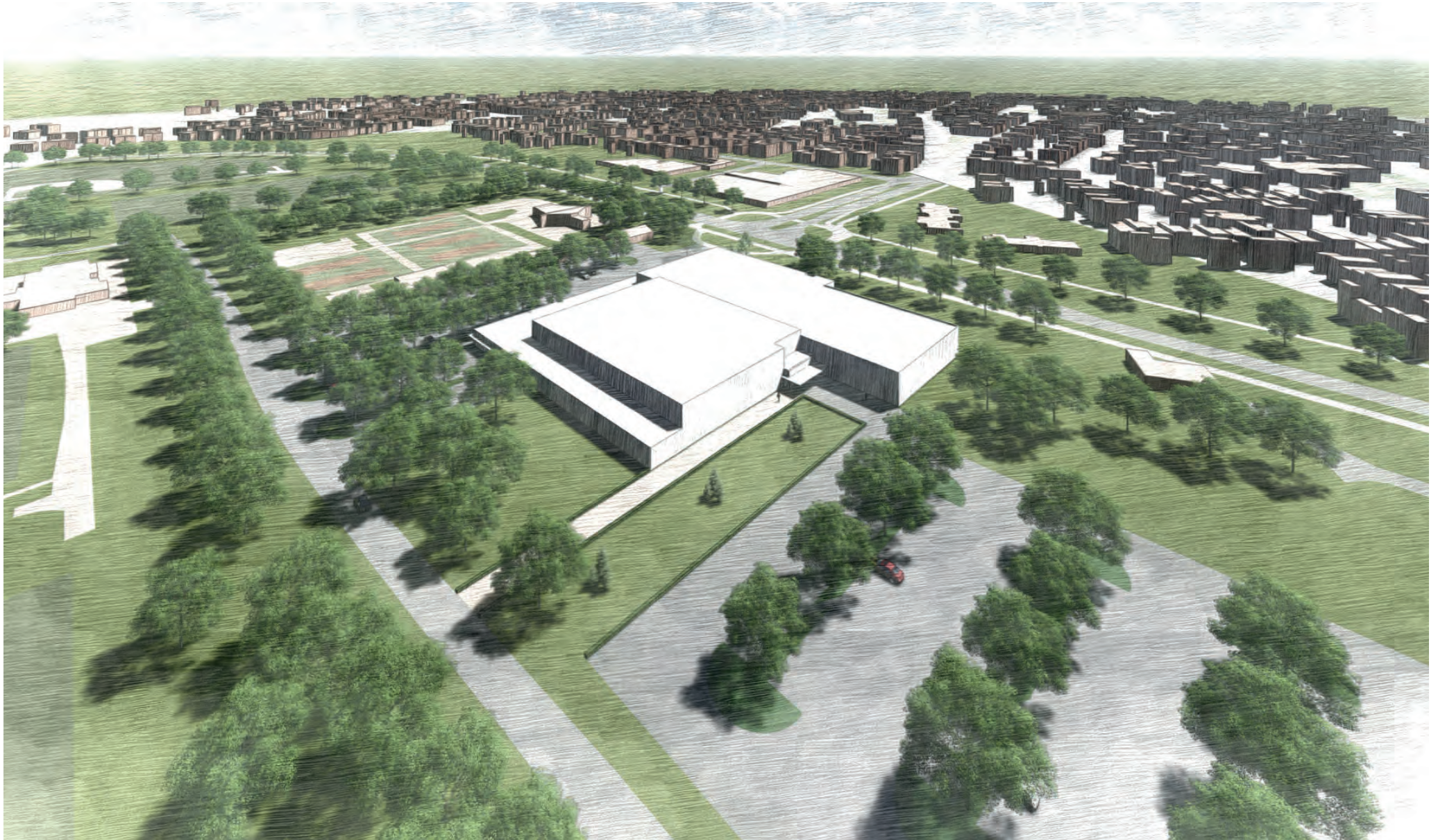
Scenariostudie B model 5 lay -out begane grond & 1^e verdieping



MODEL 5 (NIEUWBOUW) IMPRESSIE

Scenariostudie Sporthal Boshoven te Weert

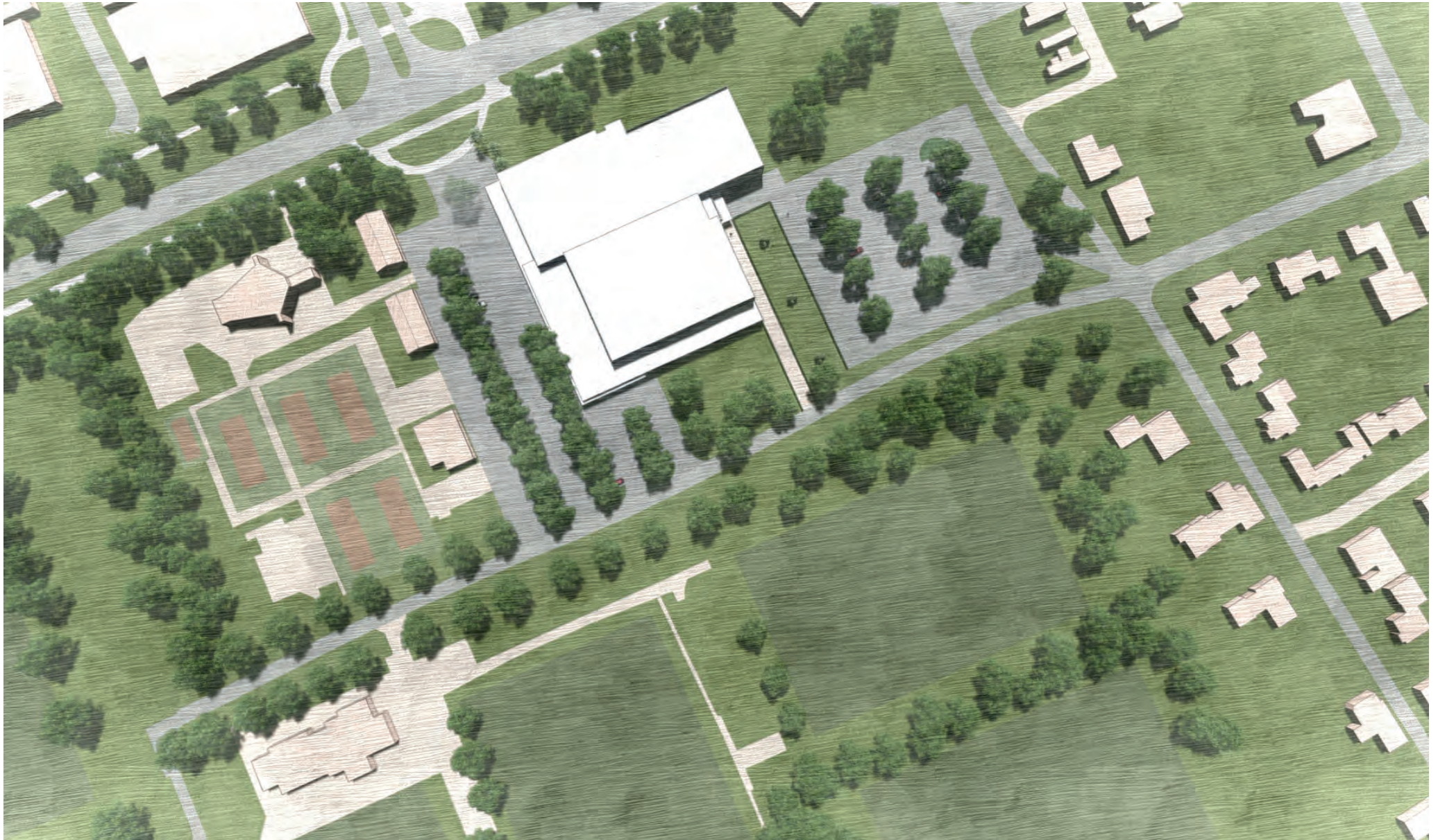
Scenariostudie B model 5 zicht vanuit Vrakerveld



MODEL 5 (NIEUWBOUW) IMPRESSIE

Scenariostudie Sporthal Boshoven te Weert

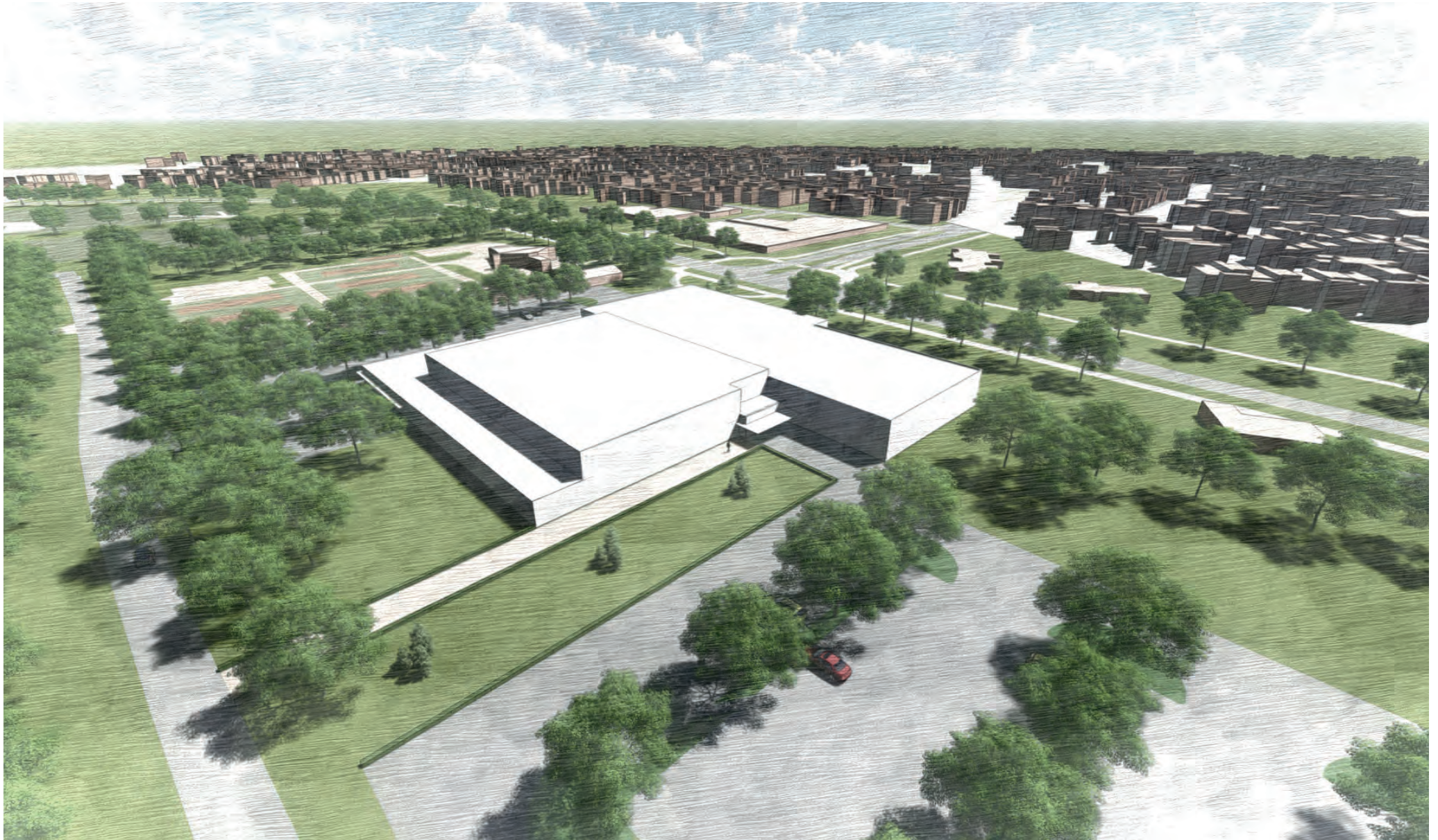
Scenariostudie B model 5 impressie van bovenaf



MODEL 5 (NIEUWBOUW) IMPRESSIE

Scenariostudie Sporthal Boshoven te Weert

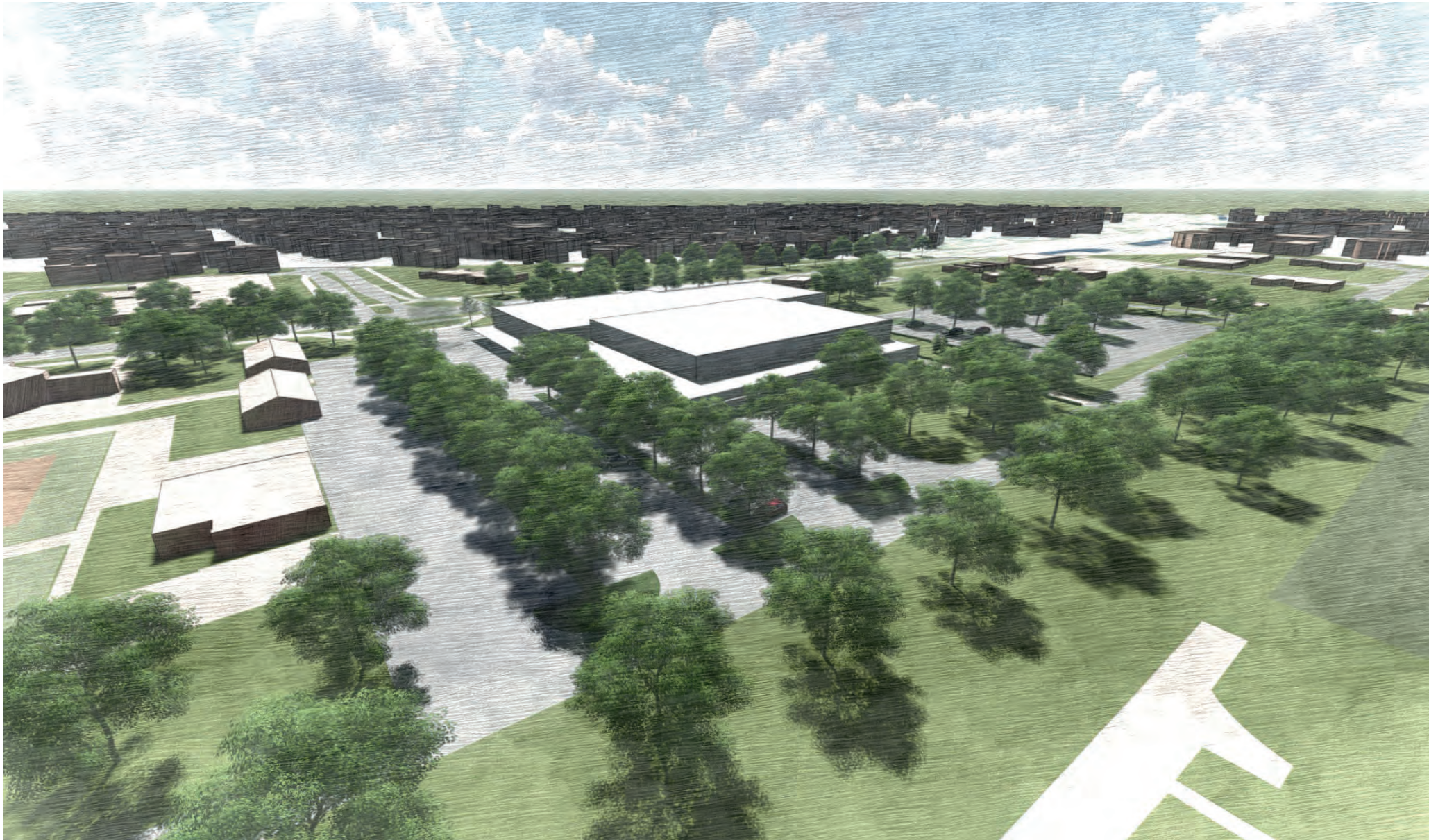
Scenariostudie B model 5 zicht vanuit Noord/West



MODEL 5 (NIEUWBOUW) IMPRESSIE

Scenariostudie Sporthal Boshoven te Weert

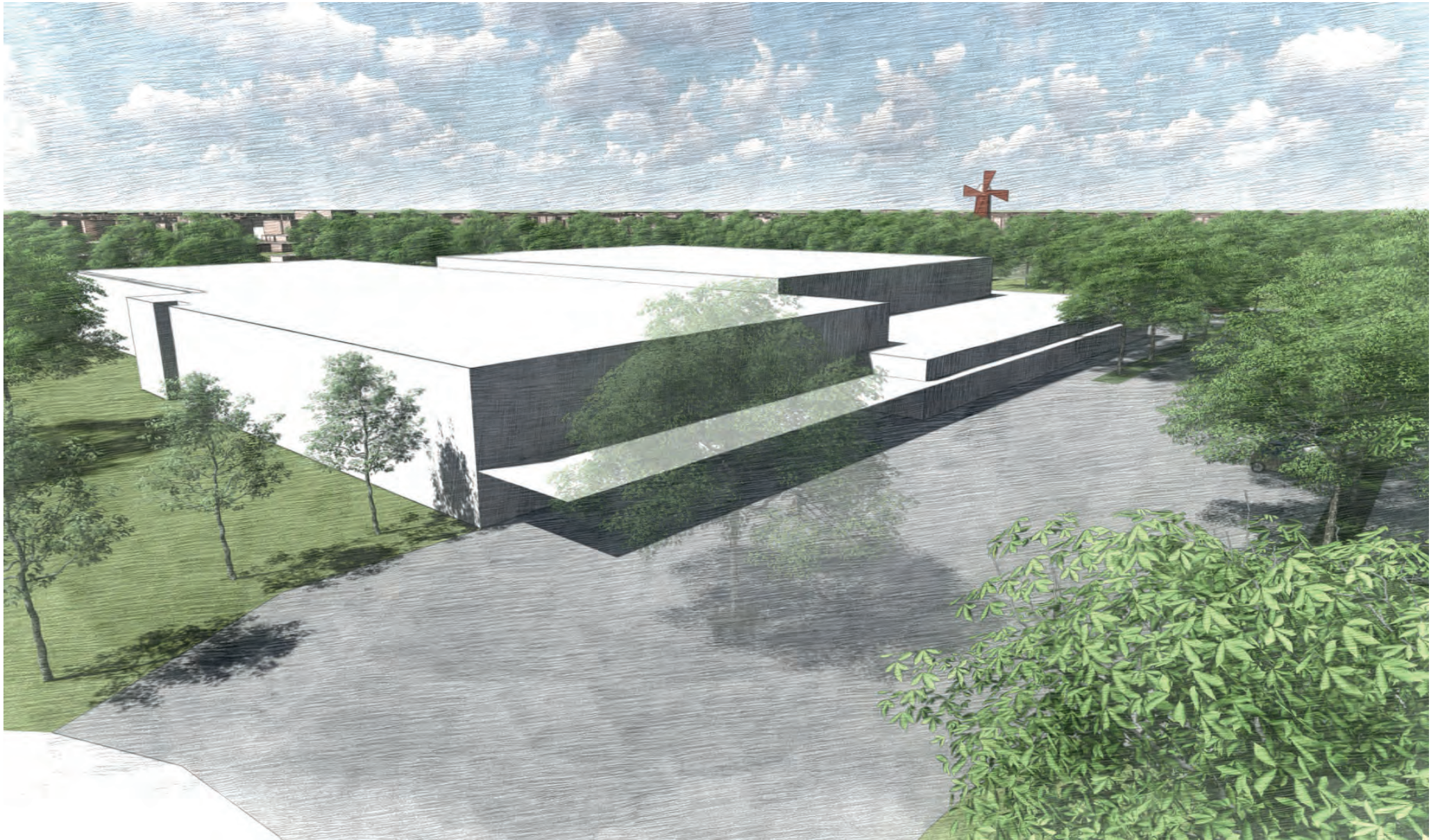
Scenariostudie B model 5 impressie zicht vanuit Zuid/West



MODEL 5 (NIEUWBOUW) IMPRESSIE

Scenariostudie Sporthal Boshoven te Weert

Scenariostudie B model 5 impressie van entree





povše&timmermans
architecten • ingenieurs bv