

Persbericht

Venlo, 28 mei 2018

Prestaties van Brandweer Limburg-Noord naar verwachting

Eén van de manieren om de prestaties van de brandweer te meten, is door te kijken naar opkomst- en uitruktijden. De vrijwilligers en de beroepsploegen van Brandweer Limburg-Noord rukken snel en naar verwachting uit. De vrijwilligers binnen 5 minuten, de beroepsploegen hebben gemiddeld net iets meer dan 1,5 minuut nodig om van de kazerne te vertrekken. Brandweer Limburg-Noord was in 2017 gemiddeld in ongeveer 9 minuten bij een brand in een gebouw. Daarmee presteert Brandweer Limburg-Noord, gezien de uitgestrektheid van de regio en beschikbare mensen en middelen, naar verwachting en in lijn met de tijden van de afgelopen jaren.

De brandweer rukt snel uit in Limburg-Noord

De uitruktijden van het Snelle InterventieVoertuig (SIV) en de vrijwilligersposten waren voor 2016 en 2017 goed. De SIV rukte gemiddeld 8 tot 11 seconden sneller uit dan de normtijd van 1,5 minuut. De beroepsposten rukten gemiddeld rond de norm van 1,5 minuut uit. De vrijwilligers waren gemiddeld 15 seconden sneller dan onze normtijd van 5 minuten. Zij moeten bij een alarm hun werkzaamheden bij de werkgever stoppen, naar de kazerne gaan, zich omkleden en in het voertuigen stappen. Dat is een prestatie op zich!

Opkomsttijden in de regio

De opkomsttijd is de tijd die de eerste eenheid (een tankautospuiter of SIV) erover doet om vanaf de melding bij het incident te komen. Hierbij wordt alleen gekeken naar zogenaamde maatgevende incidenten (branden in gebouwen), niet naar bijvoorbeeld ongelukken. Voor branden in gebouwen zijn wettelijke normtijden vastgelegd. Die verschillen per gebouwtype en -functie. In Limburg-Noord was de gemiddelde opkomsttijd in 2016 8 minuten en 45 seconden. In 2017 9 minuten en 1 seconde. In de periode van 2011 tot 2017 was de gemiddelde opkomsttijd 9 minuten en 4 seconden. Brandweer Limburg-Noord presteert dus naar verwachting. In vergelijking met andere veiligheidsregio's hebben we relatief langzame opkomsttijden. Dit komt door de uitgestrektheid en het landelijke karakter van onze regio.

Per gemeente zijn er verschillen in de opkomsttijden. Deze verschillen zijn onder andere te verklaren door de locatie van de incidenten ten opzichte van de dichtstbijzijnde kazerne, of er een beroeps- of vrijwilligerspost naar het incident uitrukt en of er bijvoorbeeld een SIV in de buurt gestationeerd is.

Opkomsttijden zeggen niet alles

De brandweer heeft als taak het voorkomen, beperken en bestrijden van brand. Wij voelen ons veilig als we weten dat de brandweer er snel is als dat nodig is. Opkomst- en uitruktijden zeggen echter niet alles over brandveiligheid. Daarom geeft de brandweer bijvoorbeeld voorlichting aan leerlingen op de basisschool en bij senioren over hoe zij brandveilig kunnen leven en wat ze moeten doen bij brand. Ook geeft de brandweer adviezen over brandveiligheid bij evenementen en bij nieuwbouwprojecten. Al deze onderdelen samen bepalen de kwaliteit van de brandveiligheid.

Altijd in ontwikkeling

Brandweer Limburg-Noord probeert steeds haar prestaties te optimaliseren. Een voorbeeld hiervan is de invoering van het Snelle InterventieVoertuig (SIV). De uitruk- en opkomsttijden zijn hierdoor gedaald en we bieden meer brandweezorg op maat aan.

Landelijk wordt de afgelopen jaren veel gesproken over de opkomsttijden. De wettelijke normen zijn zeer strikt, in de praktijk nauwelijks haalbaar en daarmee eigenlijk niet meer van deze tijd. Brandweer

Nederland kijkt naar de mogelijkheden om van object- naar gebiedsgerichte opkomsttijden te gaan. Doel is om de opkomstnormen beter te laten passen bij de huidige tijd en risico's.

Burgemeester Petra Dassen (burgemeester Beesel en portefeuillehouder brandweezorg in het Algemeen Bestuur van de Veiligheidsregio Limburg-Noord):

“De uitruk- en opkomsttijden van de Brandweer Limburg-Noord zijn naar verwachting. We leveren met de beschikbare brandweermensen en materialen vanuit de 31 posten consistente brandweezorg tegen aanvaardbare kosten. Ik ben erg trots op de snelle uitruktijden van onze brandweermensen. Op het gebied van uitruk- en opkomsttijden halen we het best mogelijke resultaat.”

Noot voor de redactie/ niet voor publicatie:

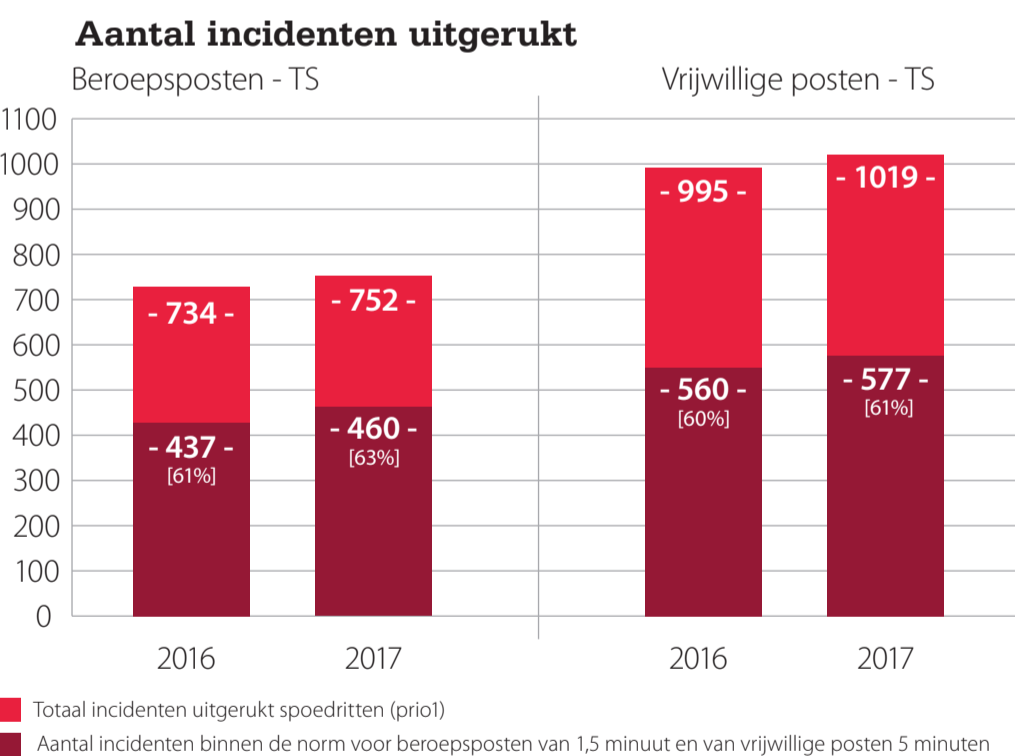
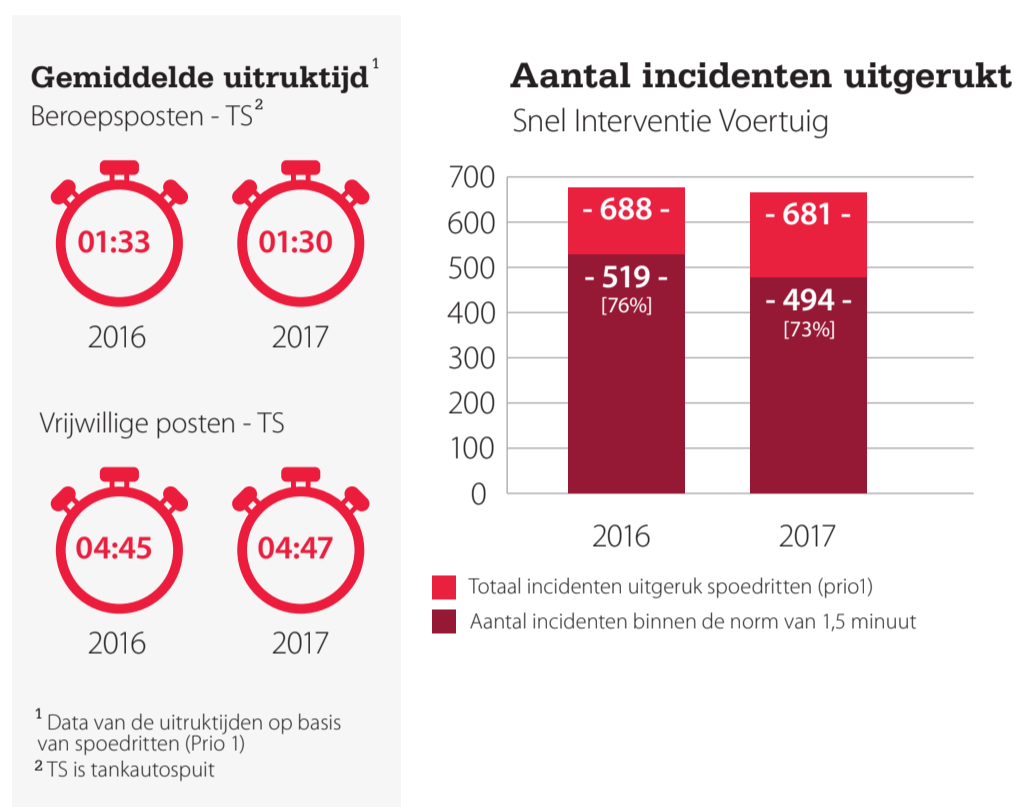
Voor meer informatie kunt u contact opnemen met Miriam Costelloe van team communicatie Veiligheidsregio Limburg-Noord. U kunt haar bereiken via 06-11 60 14 63 of per e-mail: m.costelloe@vrln.nl

Opkomsttijden en uitruktijden

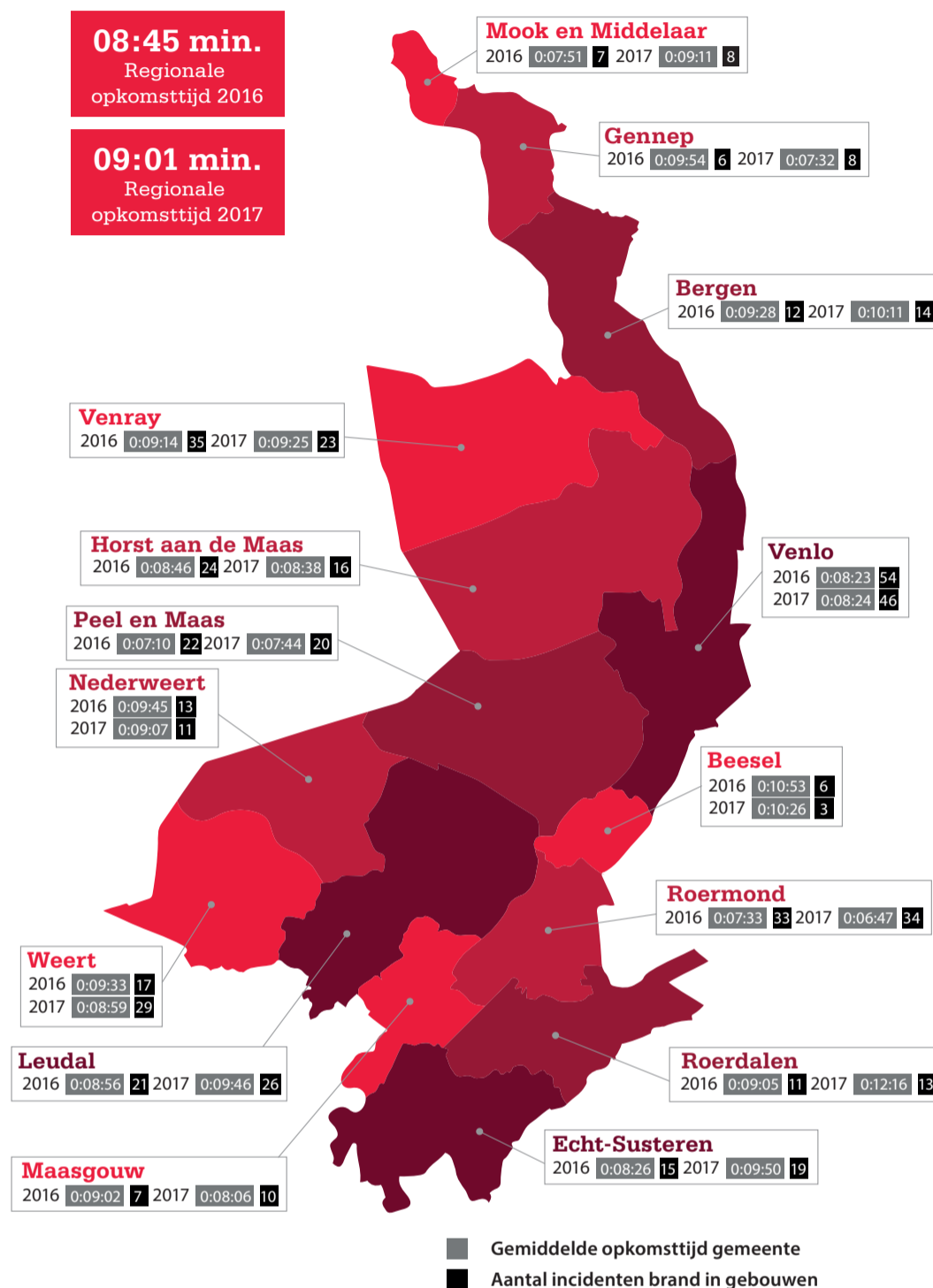
Brandweer Limburg-Noord redt mens en dier, voorkomt en bestrijdt brand en verleent hulp bij ongevallen. Vanuit 31 brandweerposten, waarvan 29 volledig op vrijwillige basis bemand, wordt 24/7 gezorgd voor de veiligheid in de regio. Daarnaast werkt de brandweer aan het voorkomen, reduceren en beheersen van risico's op gebied van (brand)veiligheid. De organisatie bedient 15 gemeenten van Mook en Middelaar tot Echt-Susteren met in totaal ruim een half miljoen inwoners.

Uitruktijden

Tijd tussen het alarmeren van de brandweer door de meldkamer en het tijdstip dat het eerste voertuig de kazerne verlaat naar het brandadres.



Gemiddelde opkomsttijd per gemeente



Dit kaartje van de regio bevat de gemiddelde opkomsttijden bij branden in gebouwen in onze regio in het jaar 2017 en 2016. De zogenaamde maatgevende incidenten. Het gaat om het eerste voertuig ter plaatse. Dit kan zijn de tankautospuiter of het de Snel Interventie Voertuig.

Opkomsttijd zegt niet alles

Burgers ontlenen hun gevoel van (brand)veiligheid aan de wetenschap dat de brandweer snel aanwezig is als dat nodig is. De opkomsttijd van de brandweer is daarmee een belangrijke indicator voor het niveau van de brandweezorg in een gebied, maar deze zegt niet alles. De brandweer geeft bijvoorbeeld ook voorlichting aan scholieren en senioren en adviezen aan gemeenten over brandveiligheid. Alle onderdelen samen bepalen de kwaliteit van de totale brandweezorg. De basis van de gegevens vormt de invoering in het systeem door de meldkamer brandweer en de brandweered medewerkers zelf die aangeven wanneer ze bijvoorbeeld wegreiden bij de kazerne en ter plaatse komen bij een brand.

Ontdekkingstijd



Verwerkingstijd



Uitruktijd

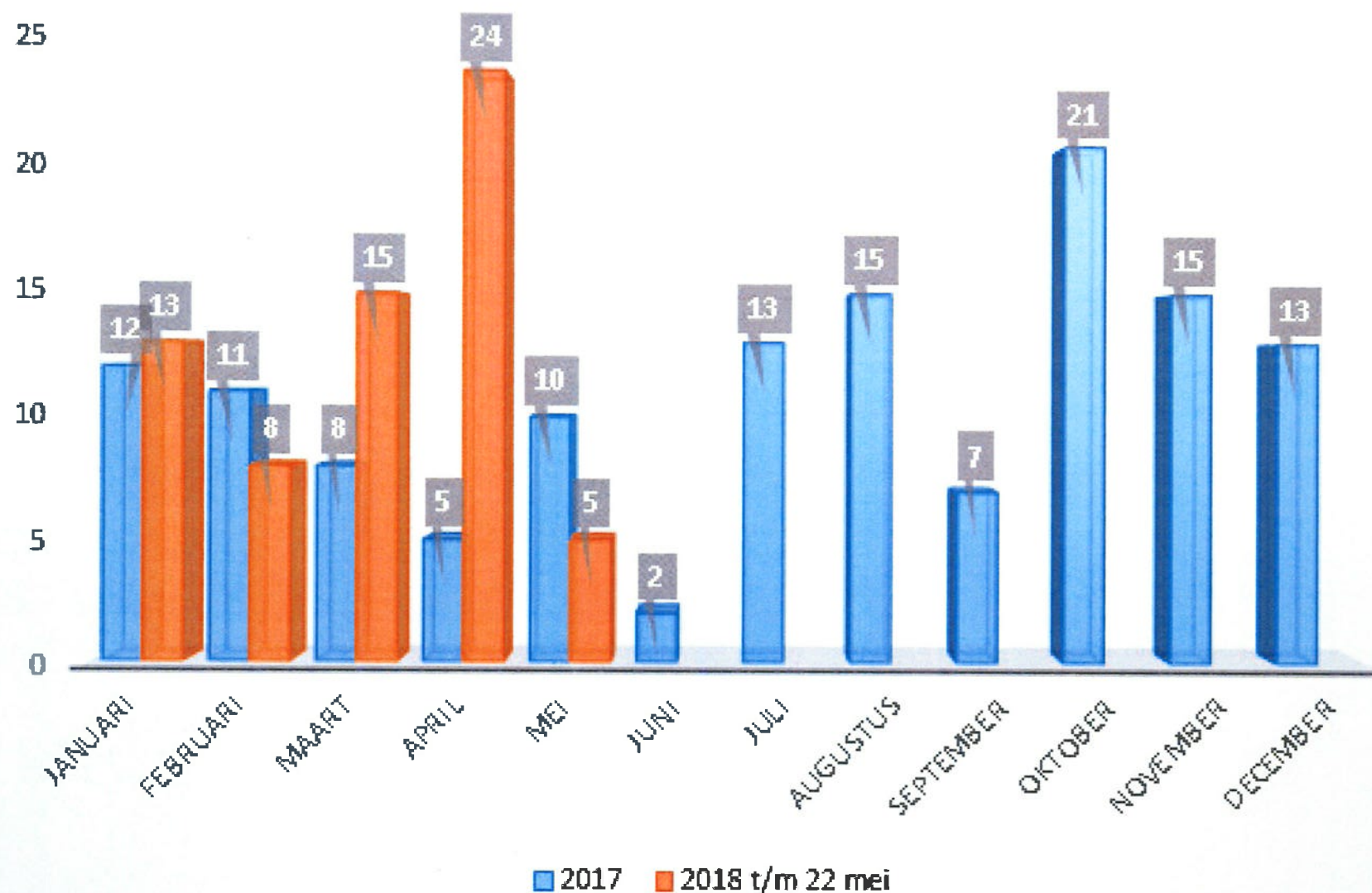


Aanrijtijd

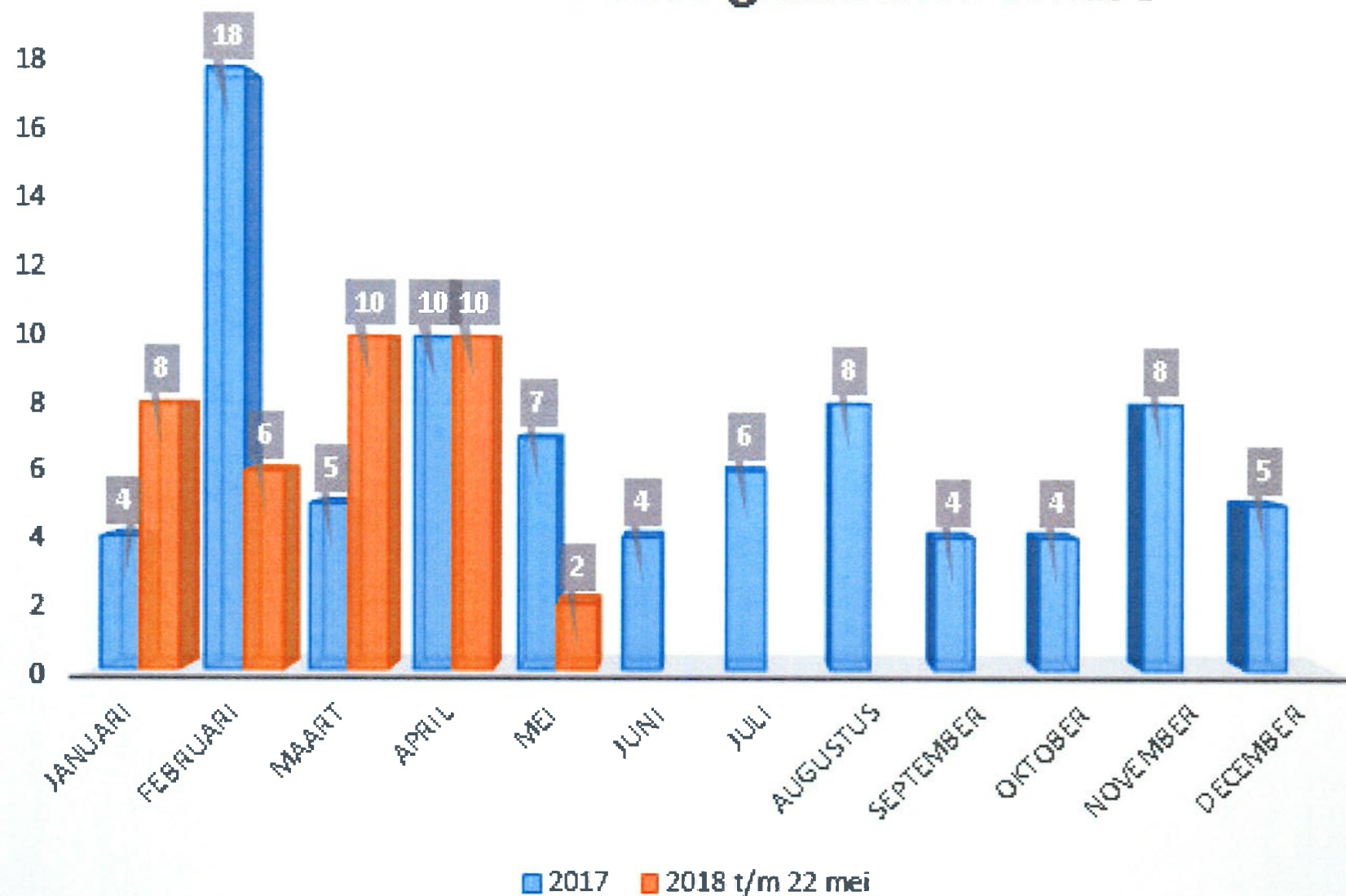


Opkomsttijd

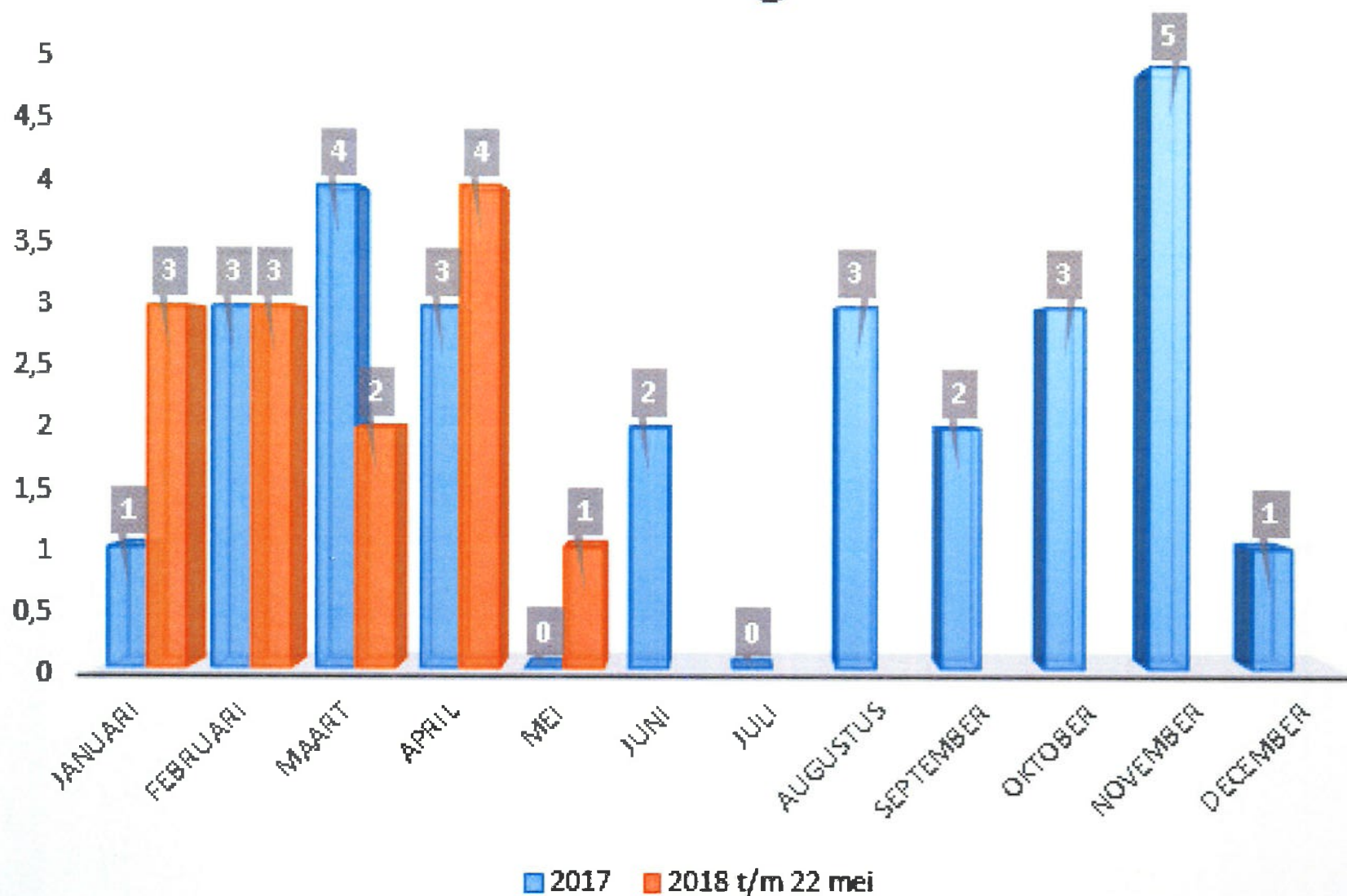
Woninginbraken gemeente Weert



Diefstallen uit auto gemeente Weert



Diefstallen uit schuur gemeente Weert



Fietsendiefstallen gemeente Weert

